

- Stávající budovy
- Navrhované budovy
- ▲ Vstupy do podchodu
- Navrhované zrušení stávající budovy, komunikace
- Frekventované pěší tahy centrem města
- Hlavní prostorové osy centra města

prodloužení ulice Hradecká kolmo přes náměstí T.G.M. a propojení kolem Hotelu Moskva s ulicí Břežnická

navrhované povrchové a podzemní parkoviště mezi obchodním domem a tržnicí

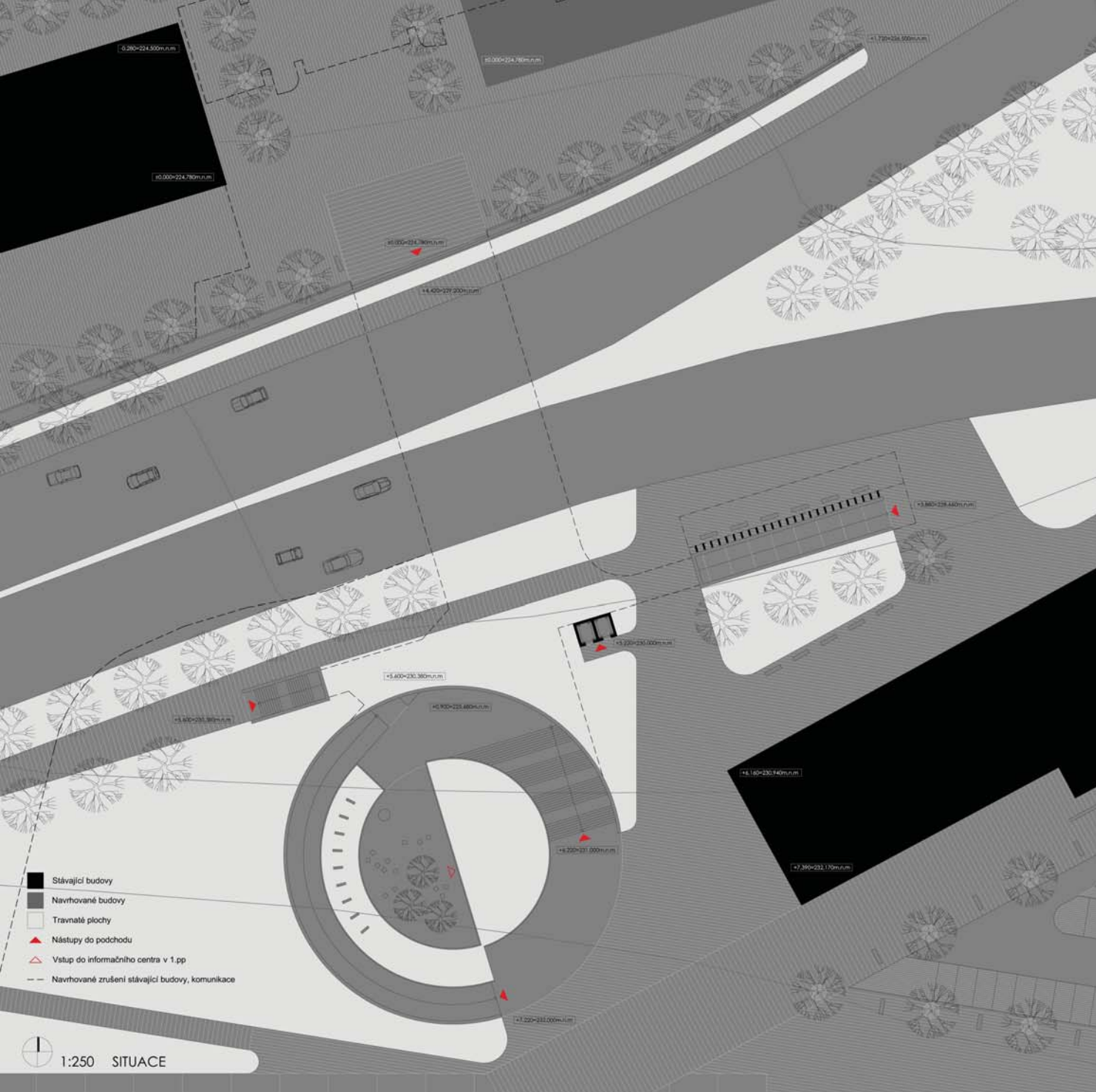
sanace ekuménie budov ABS centra, nahrazení novou polyfunkční budovou na osnově továrního areálu

naplnění ulice Břežnické a napojení na tovární areál

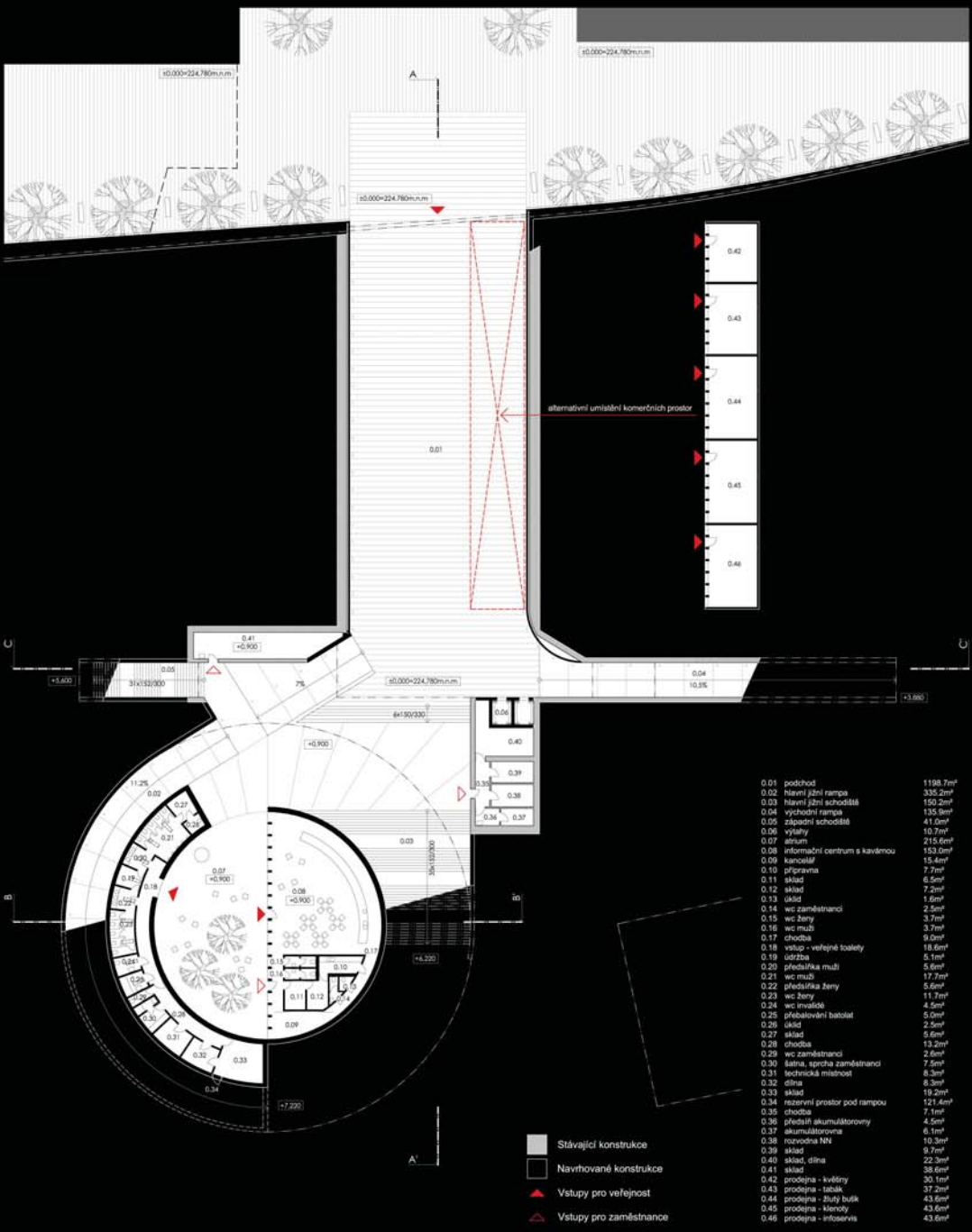
navrhovaná výšková budova uzavírající náměstí Práce ze západní strany

SITUACE 1:1000

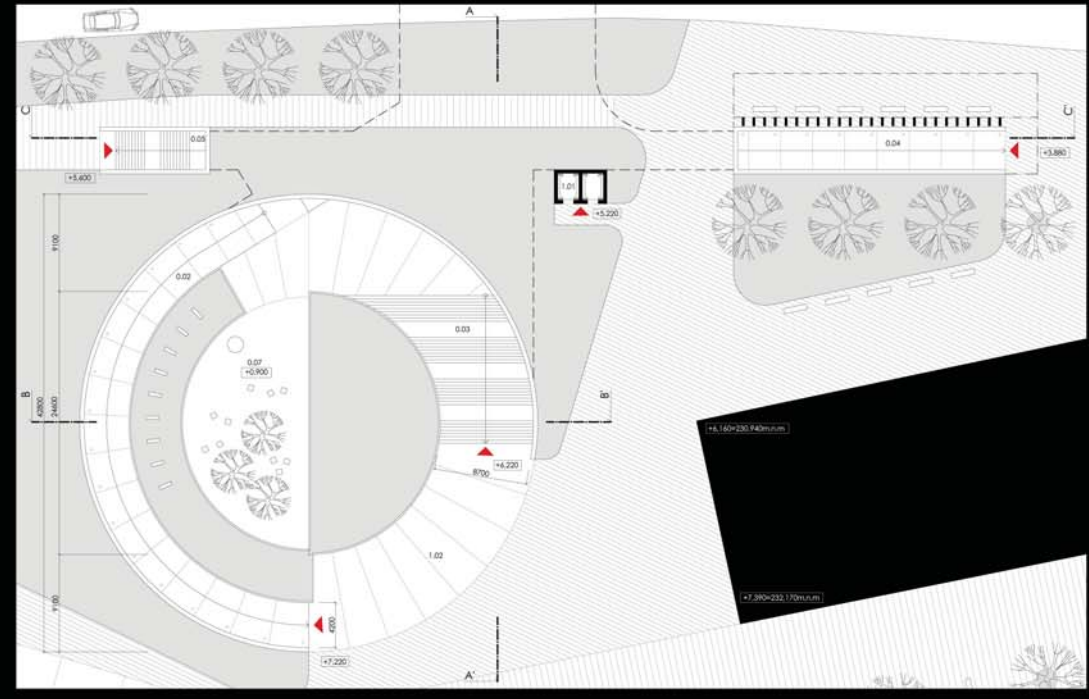








PŮDORYS 1. PODZEMNÍHO PODLAŽÍ 1:250

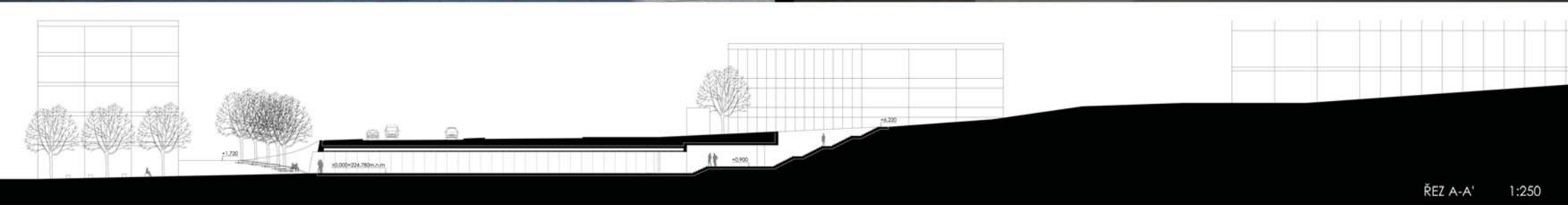


PŮDORYS 1. NADZEMNÍHO PODLAŽÍ 1:250

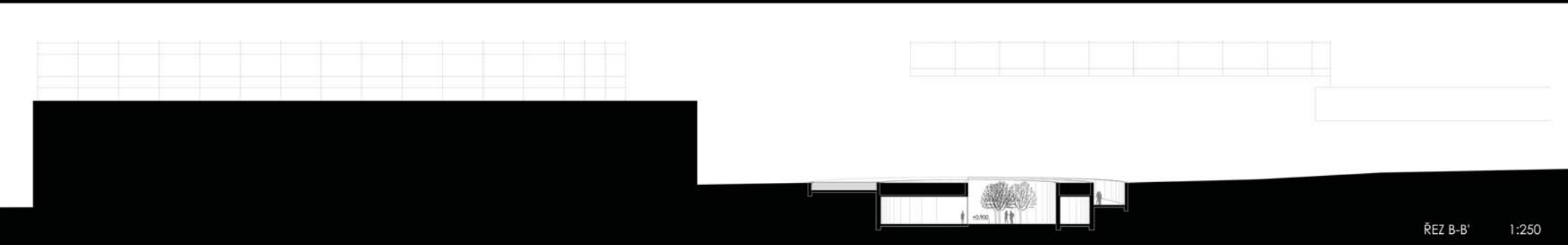
POHLED NA VSTUP DO PODCHODU Z TOVÁRNÍHO AREÁLU



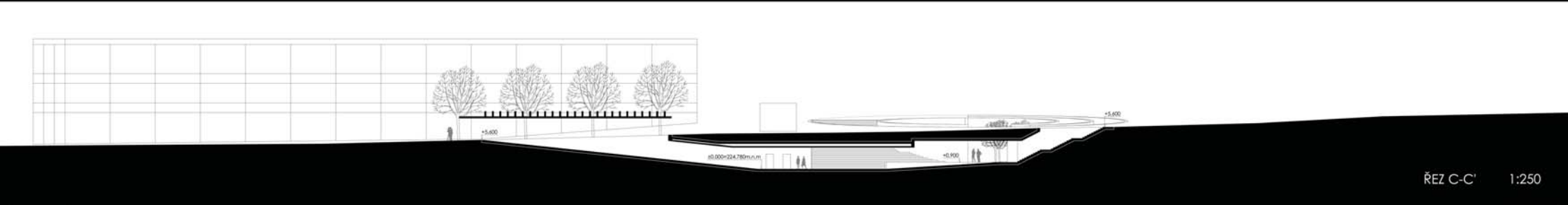
INTERIÉR - POHLED SMĚREM K NÁMĚSTÍ PRÁCE



ŘEZ A-A' 1:250



ŘEZ B-B' 1:250



ŘEZ C-C' 1:250



