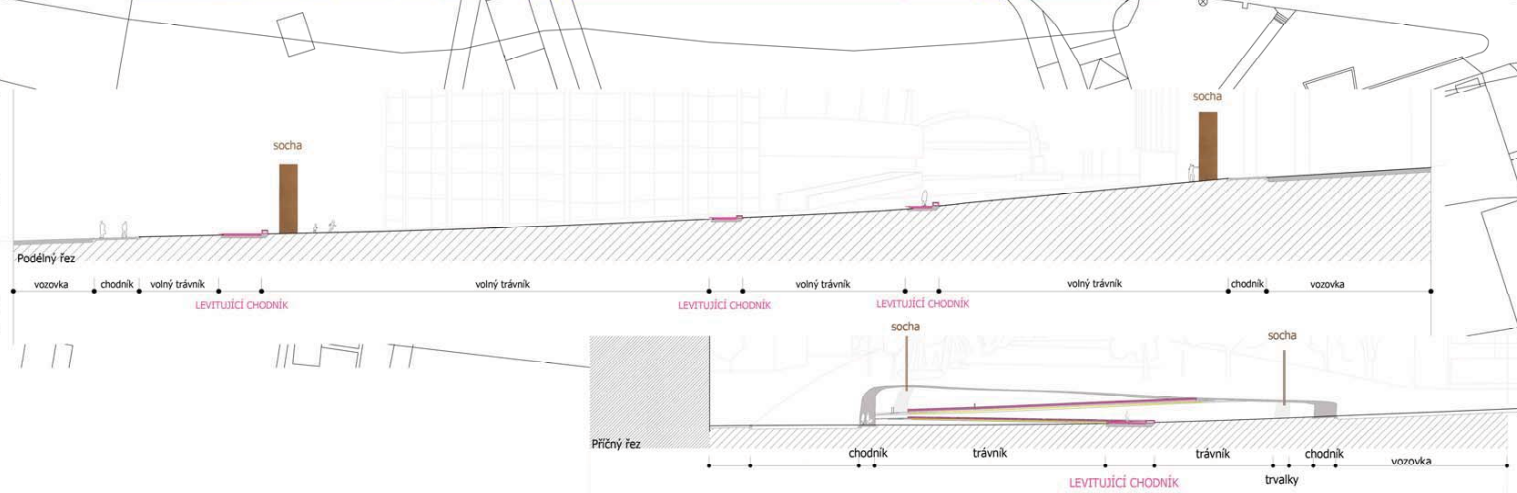
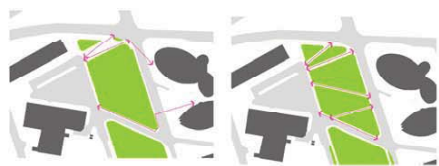
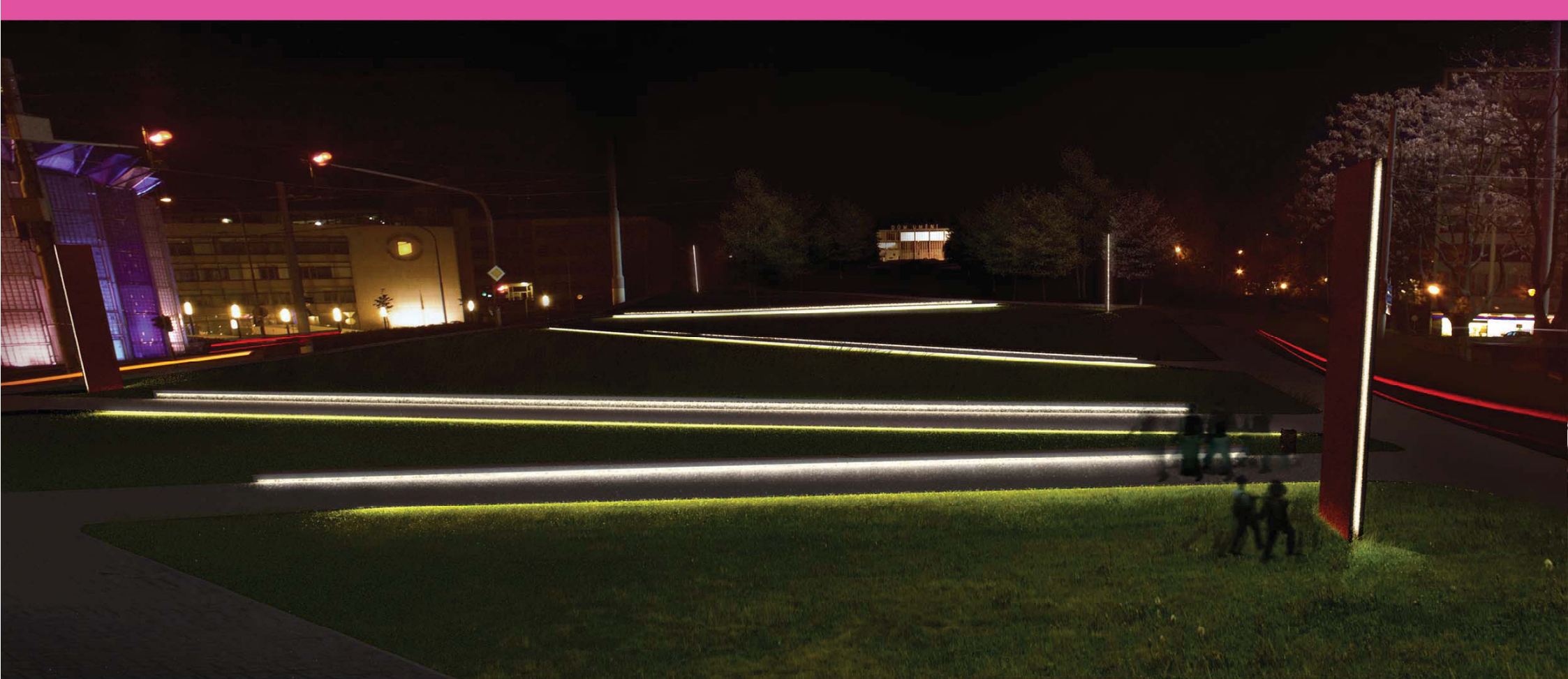


- Stávající uliční osvětlení
- Stávající stromy
- Lavice s dřevěným sedákem
- Květinový pás trvalek
- Stávající chodník (bez rozlišení)
- Zvýšená vozovka v úrovni chodníku
- Lineární osvětlení jednostranné
- Vymezení řešeného území
- Socha
- ▼ Hlavní vstupy do objektu
- Pítko
- Odpadkový koš
- Skládaná betonová dlažba
- Prefabrikované žb dílce se zabudovaným osvětlením (v okrajích lity beton bez osvětlení) fotokatalyticky aktivní beton

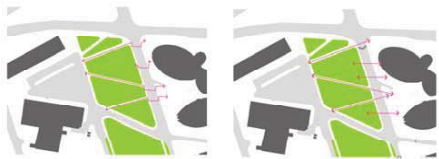




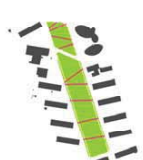
Logické směřování tras chodníků ve směru hlavních pěších tahů. Současný stav a návrh. Současný stav nereflektuje vznik univerzitního centra.



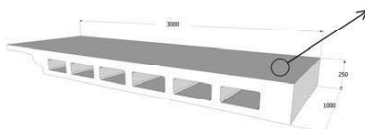
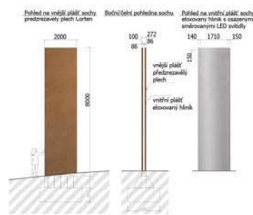
Poloha soch nekoliduje s inženýrskými sítěmi



Stav: Výšková bariéra před KUC. Návrh: Zvýšením vozovky na úroveň chodníků je snížena rychlost vozidel a odstraněna výšková překážka.



Návrh logicky navazuje na členění Gahurova prospektu.



Prefabrikovaný chodníkový dílec z fotokatalyticky aktivního betonu

Zabudované lineární osvětlení

