

DOPRAVNÍ OMEZENÍ

Jednosměrný provoz



v termínu: **29. června - 19. července 2026**

místo realizace: **ulice Vodní**

V období od 29. června do 19. července 2026 proběhne oprava komunikace na ulici Vodní v úseku od křižovatky s ulicí Dlouhou po křižovatku s ulicí Zarámí. Součástí stavebních prací budou lokální opravy šachet, vpustí, přídlažeb a obrubníků a následně bude provedena plošná výměna obrusných vrstev vozovky v celé její šíři. Po dobu realizace bude ulice Vodní až po okružní křižovatku zjednosměrněna. Provoz bude veden pouze jedním jízdním pruhem ve směru od ulice Dlouhé k okružní křižovatce a ulici Gahurova.

Vjezd do ulice Vodní bude umožněn pouze z ulice Dlouhá.

Výjezd z ulice Vodní bude možný pouze přes okružní křižovatku směrem na ulici Gahurova.

I. etapa (22. 6. - 28. 6. přípravné práce)

Termín: 29. 6. – 5. 7. 2026 (jednosměrný provoz)

Stavební práce budou probíhat na pravé polovině vozovky ve směru od ulice Dlouhá k okružní křižovatce. Po dobu této etapy budou uzavřeny všechny přilehlé sjezdy a parkovací plochy v dotčeném úseku.

II. etapa

Termín: 6. 7. – 19. 7. 2026 (jednosměrný provoz)

Opravována bude levá polovina vozovky ve směru od ulice Dlouhá k okružní křižovatce. I v této etapě budou uzavřeny všechny přilehlé sjezdy a parkovací plochy. Současně **nebude možné odbočení z ulice Vodní na ulici Zarámí**. Křižovatka Vodní x Zarámí bude dočasně uzavřena. **Ulice Zarámí bude po dobu prací pro vjezd i výjezd vozidel zpřístupněna z ulice Dlouhá.**

Zastávka MHD bude po celou dobu stavby obsloužena, přičemž bude dočasně posunuta směrem k ulici Gahurova.

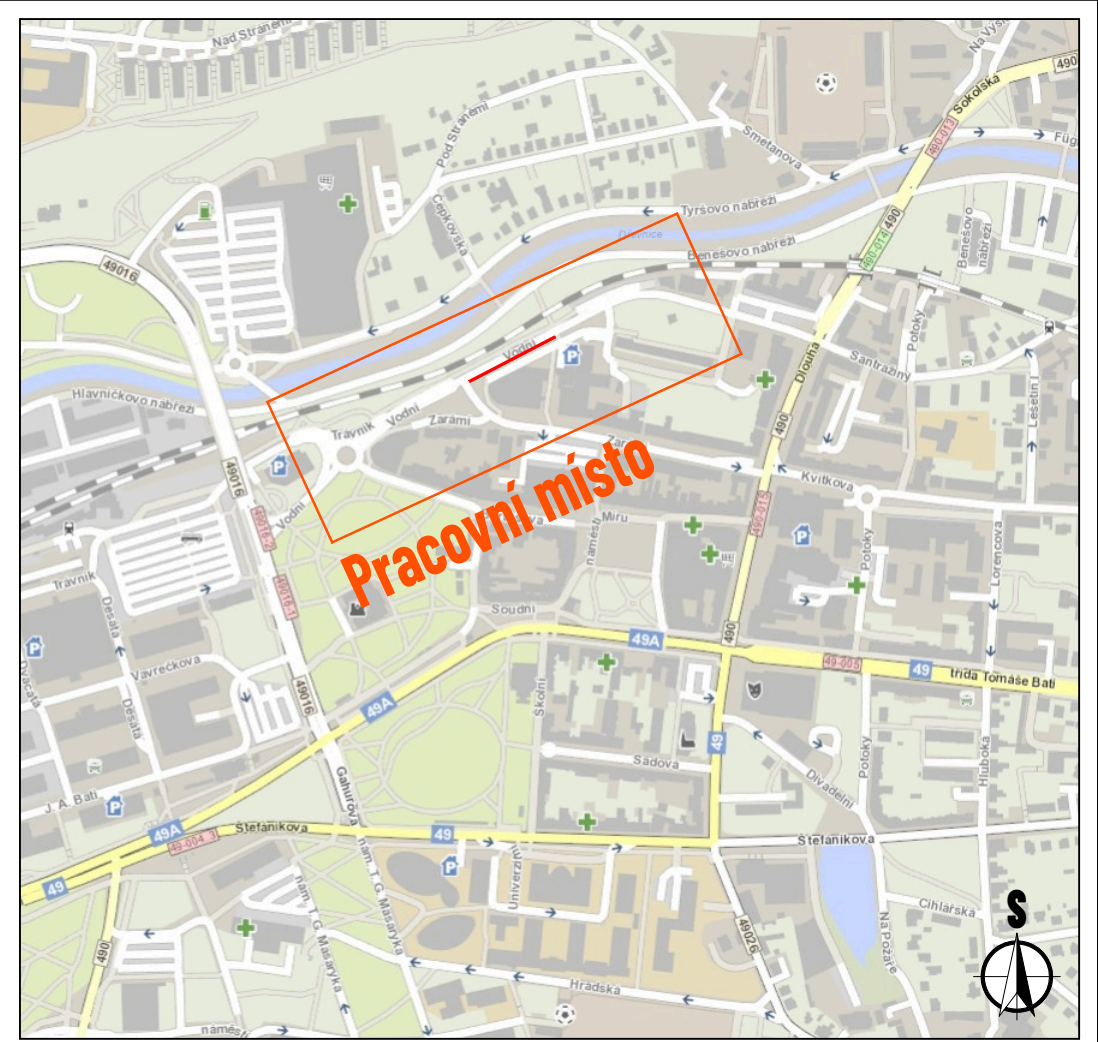
Žádáme řidiče i ostatní účastníky silničního provozu o respektování přechodného dopravního značení a nevjíždění do uzavřených částí komunikace, zejména v době provádění asfaltových postřiků a pokládky nových asfaltových vrstev.

Upozorňujeme, že termín realizace stavebních prací se může operativně upravit v závislosti na vývoji počasí či jiných nepředvídatelných okolnostech. Děkuje.

Investor: Statutární město Zlín

Zhotovitel: EUROVIA CZ a.s.

DETAIL PRACOVNÍHO MÍSTA



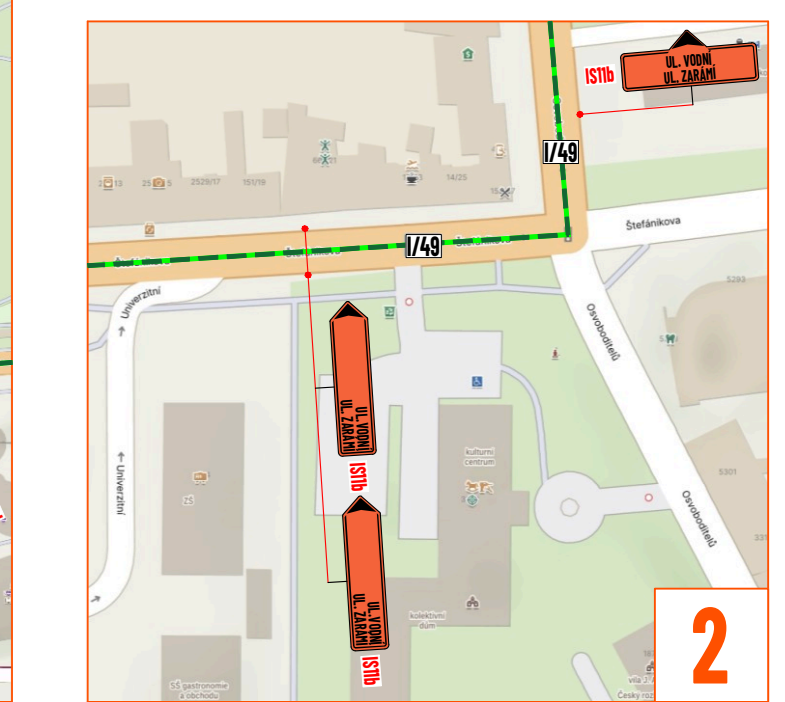
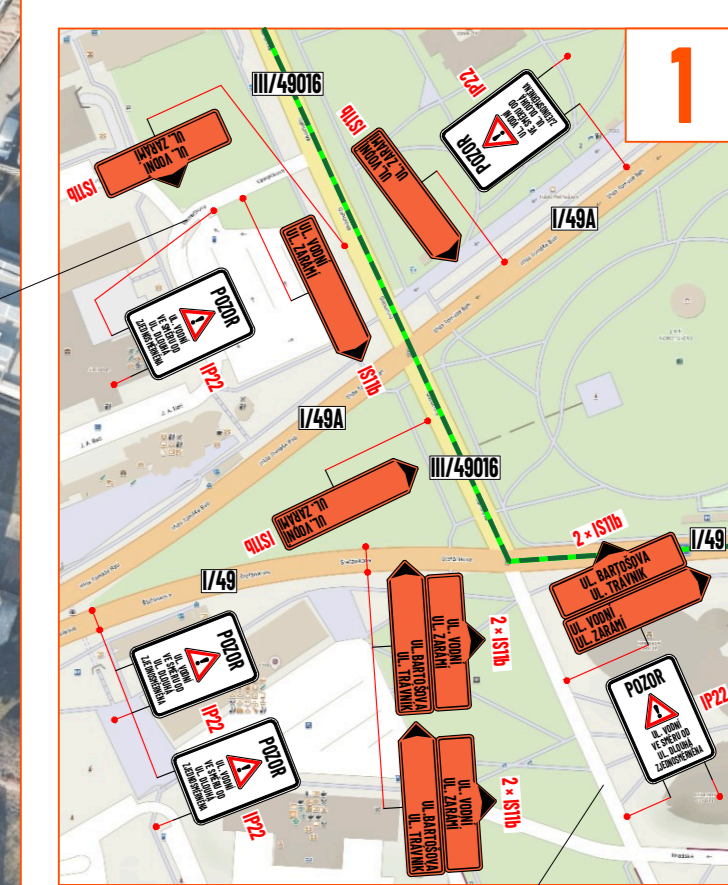
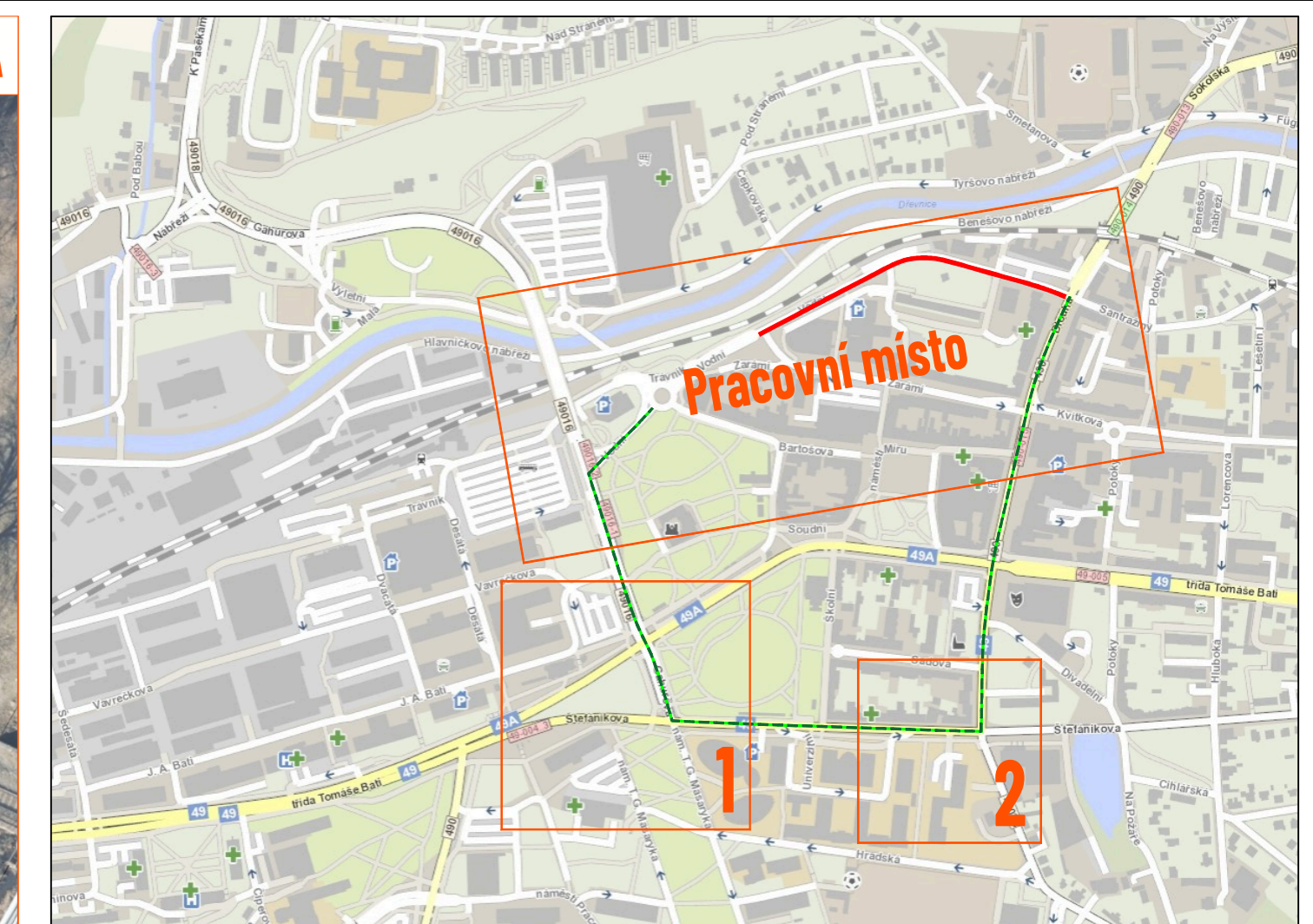
LEGENDA:

- - pracovní místo (obruhy)
- manipulační prostor stavby
- - navržené oplotení
- - navržené přechodné vodorovné dopravní značení
- P2 - navržené přechodné svislé dopravní značení
- P2 - stávající svislé dopravní značení
- P2 - zneplatněné stávající svislé dopravní značení

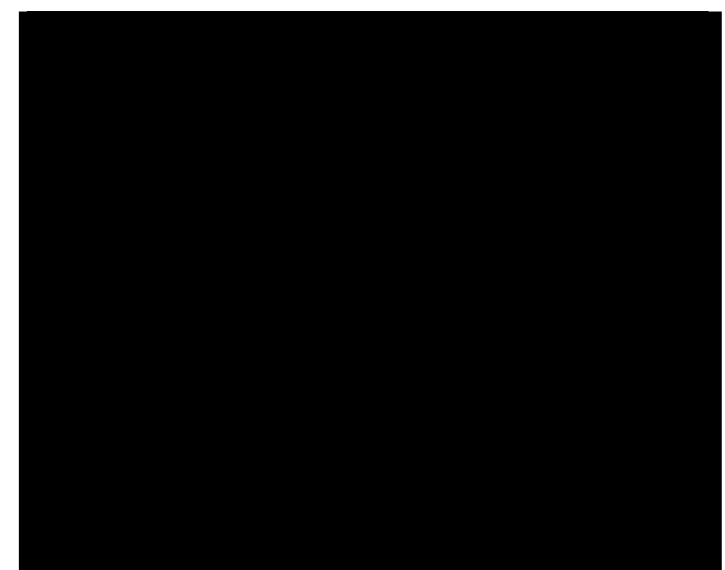




DETAIL PRACOVNÍHO MÍSTA

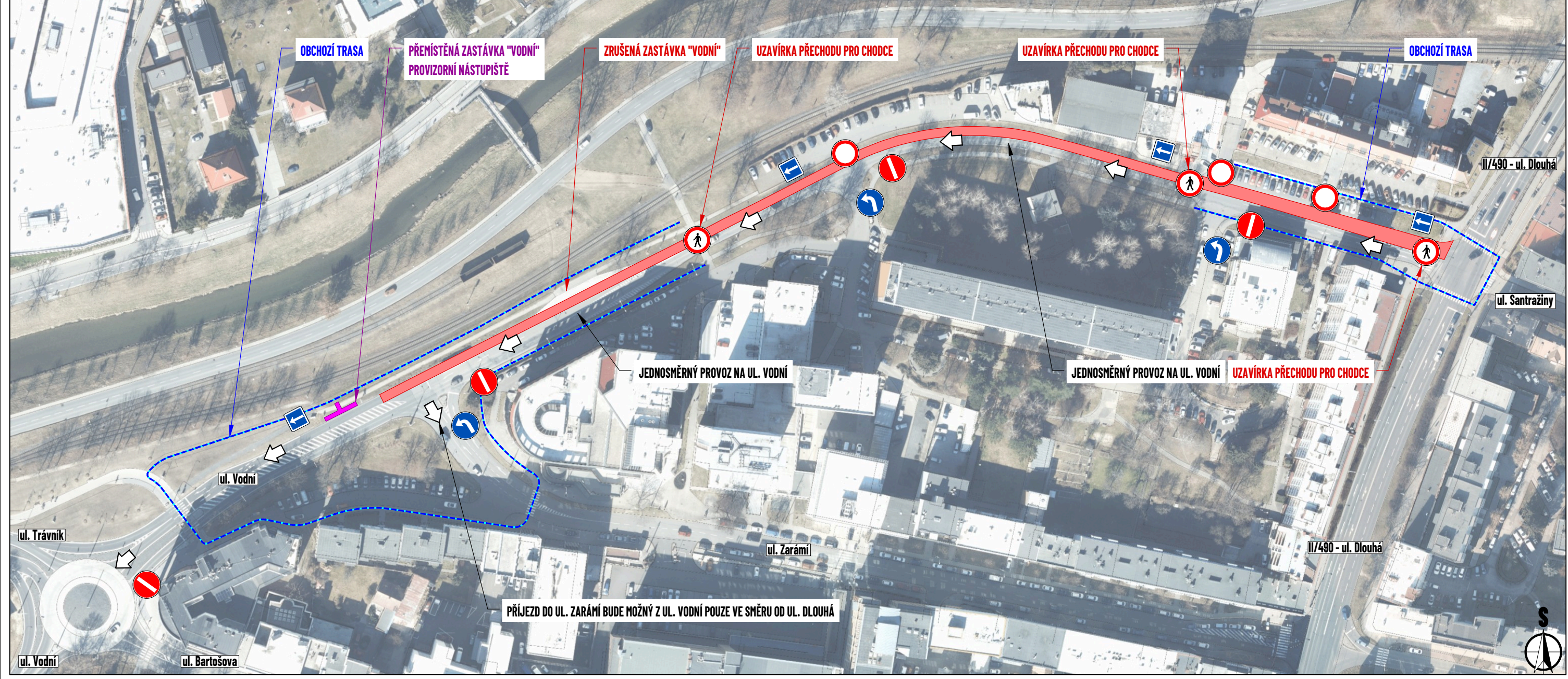


- LEGENDA:**
- pracovní území
 - sestřené odpadní trasy
 - sestřené odpadní trasy
 - sestřené splaškové
 - sestřené průchodné vodovodné dopravní zařízení
 - sestřené průchodné vodovodné dopravní zařízení
 - sestřené průchodné vodovodné dopravní zařízení
 - sestřené průchodné vodovodné dopravní zařízení
 - ⊗ sestřené průchodné vodovodné dopravní zařízení
 - ⊗ sestřené průchodné vodovodné dopravní zařízení

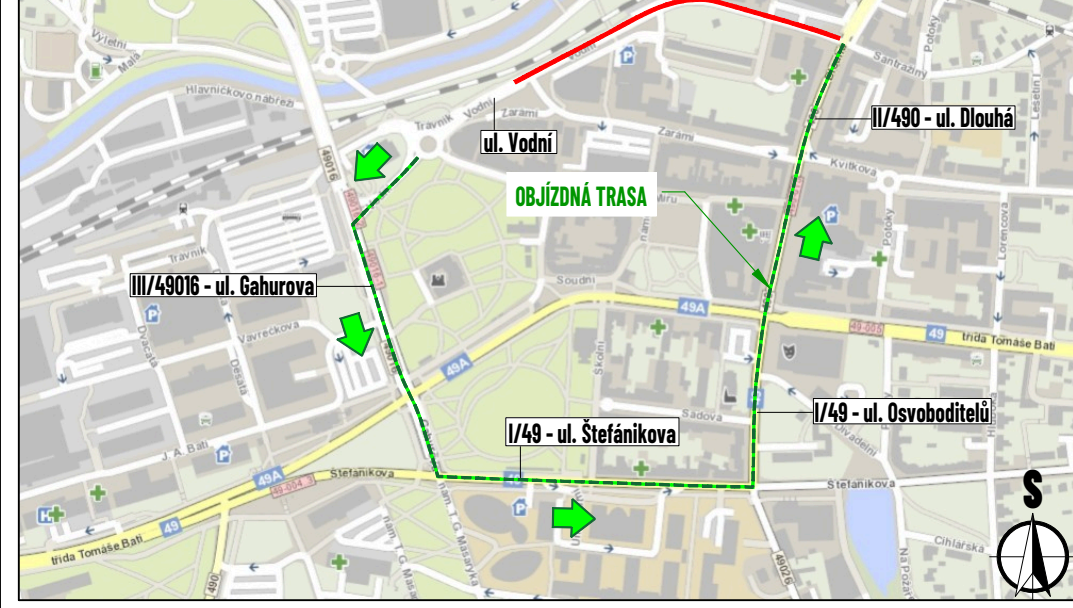


ZLÍN - VODNÍ, OPRAVA POVRCHU - I. ETAPA

29. 6. - 5. 7. 2026



OBJÍZDNÁ TRASA PRO VOZIDLA

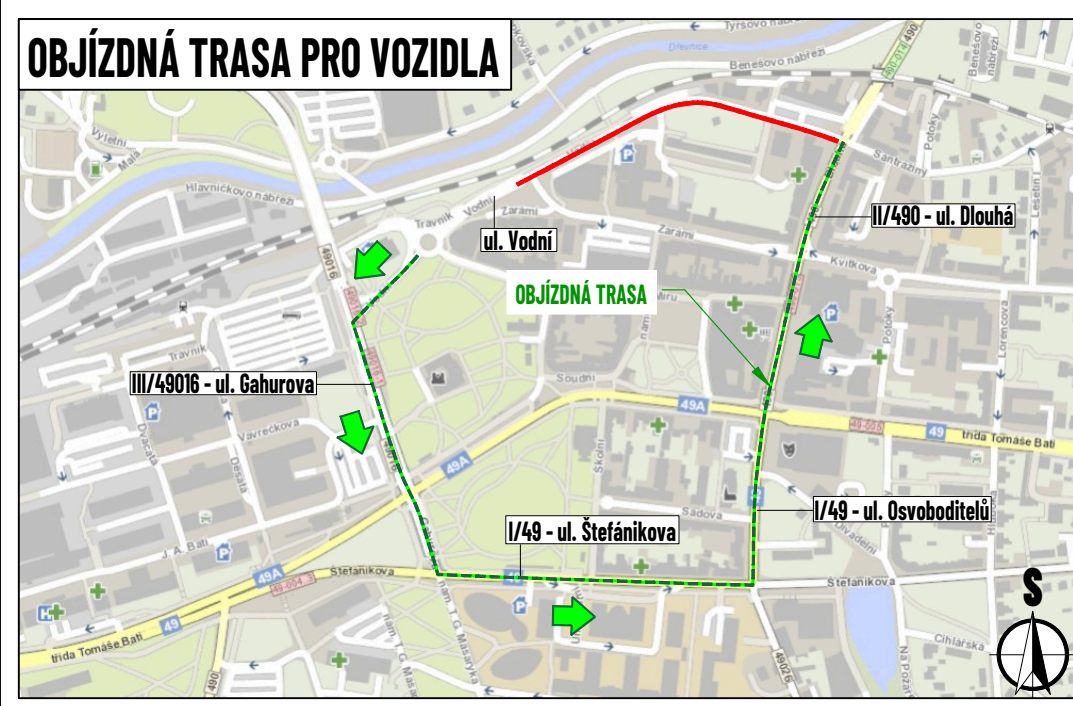


LEGENDA:



- pracovní místo na ul. Vodní
- provizorní nástupiště - zastávka autobusu "Vodní"
- navržená objízdná trasa
- navržená obchozí trasa
- ↑ - jednosměrný provoz
- - zákaz vjezdu všech vozidel
- - zákaz vjezdu všech vozidel v obou směrech
- ↻ - přikázaný směr jízdy vpravo
- 🚶 - zákaz vstupu chodců

ZLÍN - VODNÍ, OPRAVA POVRCHU - II. ETAPA

6. 7. - 19. 7. 2026



LEGENDA:

- - pracovní místo na ul. Vodní
- - navržená objízdňá trasa
- - - - navržená obchozí trasa
- - dočasné vodorovné dopravní značení
-  - slepá pozemní komunikace
-  - jednosměrný provoz
-  - zákaz vjezdu všech vozidel
-  - zákaz vjezdu všech vozidel v obou směrech
-  - přikázaný směr jízdy přímo
-  - přikázaný směr jízdy vlevo
-  - zákaz vstupu chodců