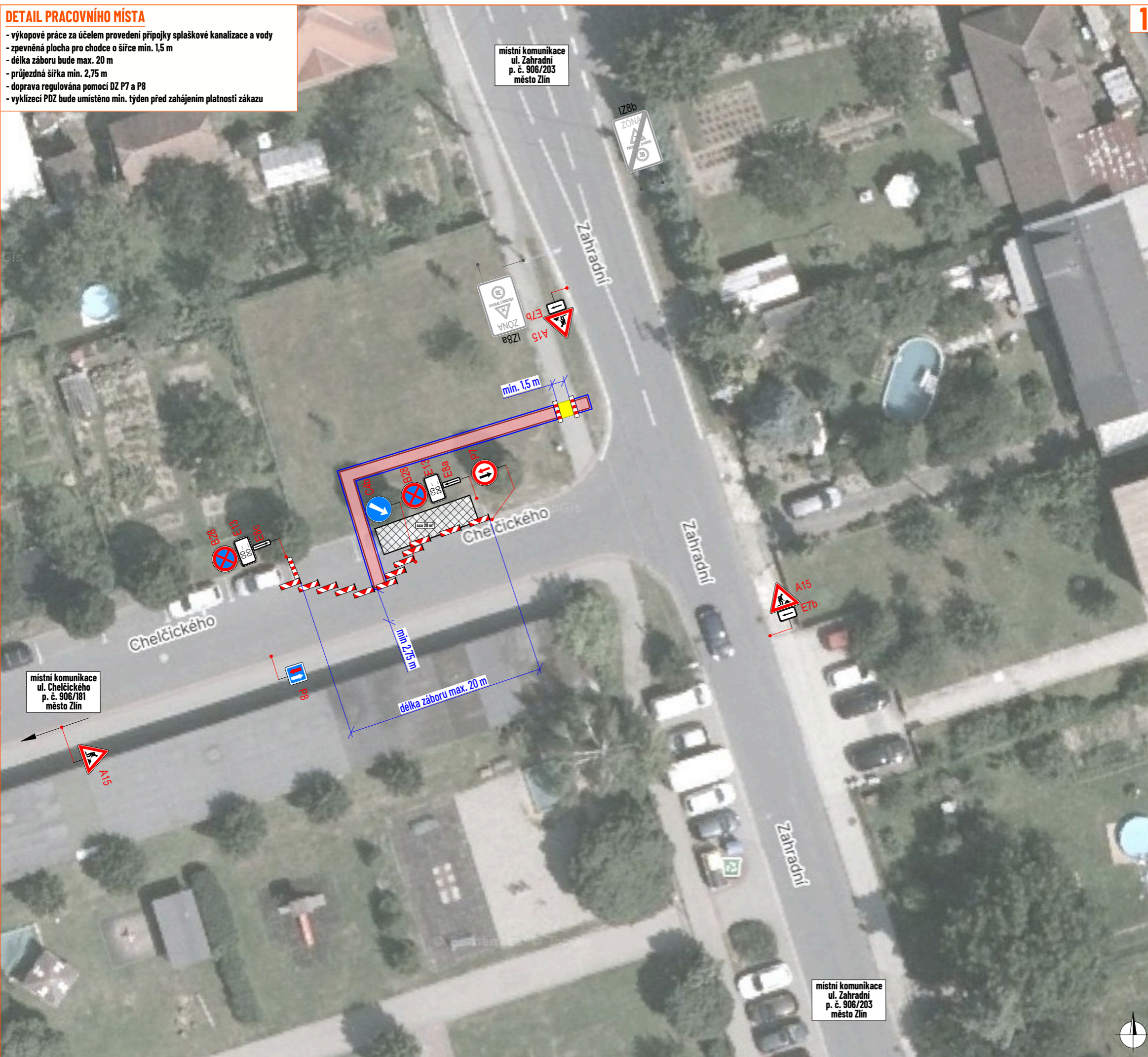
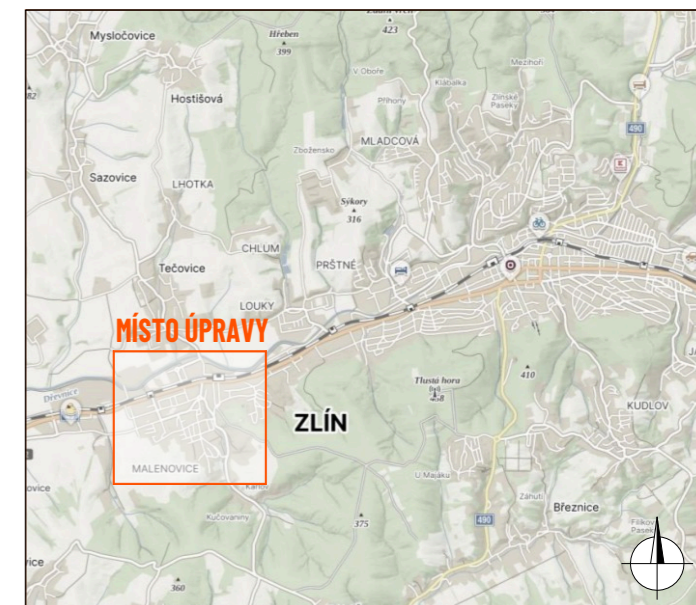


## DETAIL PRACOVNÍHO MÍSTA

- výkopové práce za účelem provedení přípojky splaškové kanalizace a vody
- zpevněná plocha pro chodce o šířce min. 1,5 m
- délka záboru bude max. 20 m
- průjezdná šířka min. 2,75 m
- doprava regulována pomocí DZ P7 a P8
- vyklizec PDZ bude umístěn min. týden před zahájením platnosti zákazu



1



## LEGENDA:

- pracovní místo
- zpevněná plocha
- základy stavby
- mobilní oplotení
- P2 - navržené přechodné svíslé dopravní značení
- P2 - stávající svíslé dopravní značení
- P2 - zneplatněné stávající svíslé dopravní značení

Souhlasíme s přechodnou úpravou provozu, uzavírkou a zvláštním užíváním pozemní komunikace. V souladu s ustanovením § 36 odst. 3 zák. č. 500/2004 Sb., správního řádu se vzdáváme práva vyjádřit se k podkladům rozhodnutí.

Dopravní značení, které bude v rozporu s přechodným dopravním značením, bude dočasně zneplatněno.

ZDROJ MAPOVÝCH PODKLADŮ Mapy.cz; © Seznam.cz, a.s. **MAPY.CZ**

VYPRACOVAL	FEJTEK	 NVB LINE s.r.o. Cukrovar 716 768 21 Kvasice www.nvbline.cz fejtek@nvbline.cz tel.: 778 973 109
UPRAVIL		
KONTROLOVAL	JANATA	
INVESTOR	Statutární město Zlín	
ZHOTOVITEL	PS stavitelství s.r.o.	
NÁZEV STAVBY	<b>DOČASNÉ UMÍSTĚNÍ BUŇKOVITĚ PRO ČESKOU POŠTU, MALENOVICE</b>	
DOPRAVNĚ INŽENÝRSKÁ OPATŘENÍ	<b>PŘECHODNÁ ÚPRAVA PROVOZU</b>	
FORMÁT	A3	
DATUM	6. 5. 2026	
Č. ZAKÁZKY	ZK-26-0659	