

DOPRAVNÍ OMEZENÍ



v termínu: **22. června - 31. srpna 2026**

místo realizace: **ulice Hradská**

V souvislosti se stavbou „**Úprava křižovatky Hradská**“ dojde v lokalitě ulic Hradská a Na Požáře k několika dopravním omezením.

Hlavní dopravní omezení:

- Po dobu stavebních prací bude uzavřen úsek ulice Hradská ve směru od budovy lázní.
- Ulice Hradská ve směru od Prioru bude dočasně obousměrná.
- Ulice Na Požáře bude po dobu stavby zjednosměrněna (opačný směr oproti současnému stavu) pro vozidla do 2,5 t.
- Provoz v prostoru stavby bude řízen přechodným dopravním značením, světelnou signalizací a v případě potřeby také proškolenými pracovníky stavby.
- Pro chodce budou vyznačeny náhradní pěší trasy.
- V průběhu stavebních prací dojde na ulici Hradská k dočasnému zrušení zastávky MHD. Cestujícím doporučujeme využít nejbližší dostupné zastávky MHD.

Úplná uzavírka

V závěrečné fázi stavby bude v prostoru křižovatky při pokládce asfaltových vrstev provedena úplná uzavírka komunikace. Předpokládaná délka uzavírky je 2 dny, a to o víkendu.

Žádáme všechny účastníky silničního provozu o respektování přechodného dopravního značení a zvýšenou opatrnost při průjezdu i pohybu v okolí stavby.

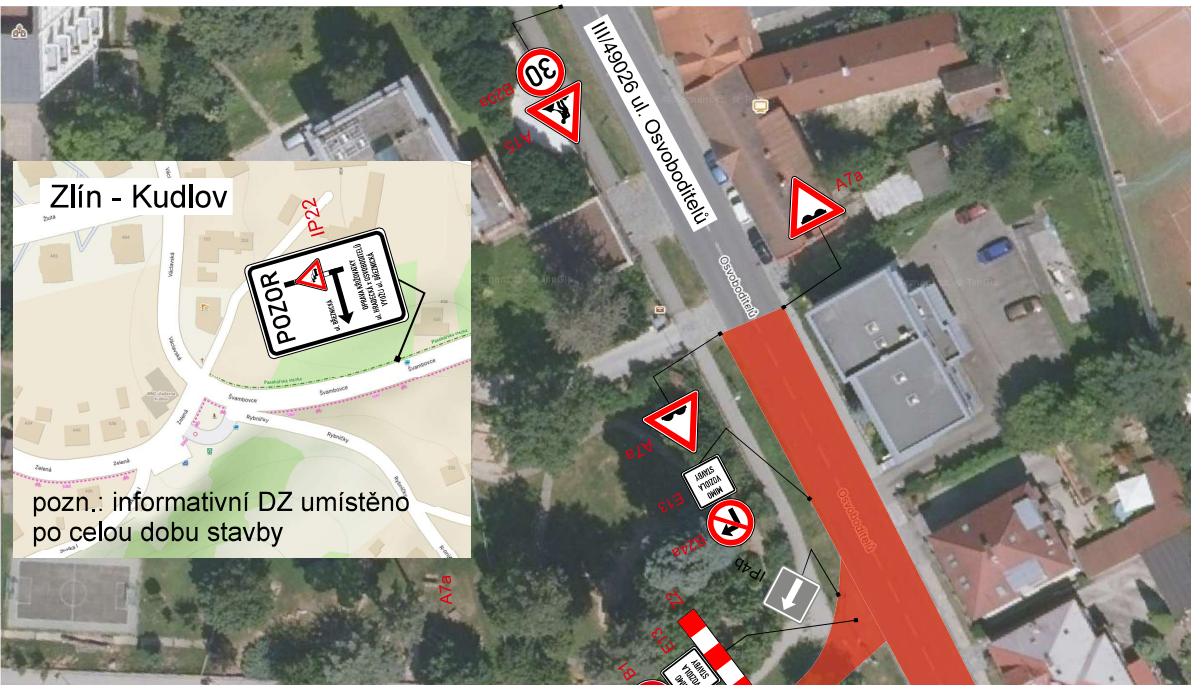
Objízdná trasa: I/49 Štefánikova, třída Tomáše Bati; II/490 Březnická; III/49016 Gahurova, MK Filmová, MK Zelená, III/49026 Václavská a Švambovce

Upozorňujeme, že termín realizace stavebních prací se může operativně upravit v závislosti na vývoji počasí či jiných nepředvídatelných okolnostech.

Děkujeme.

Investor: Statutární město Zlín

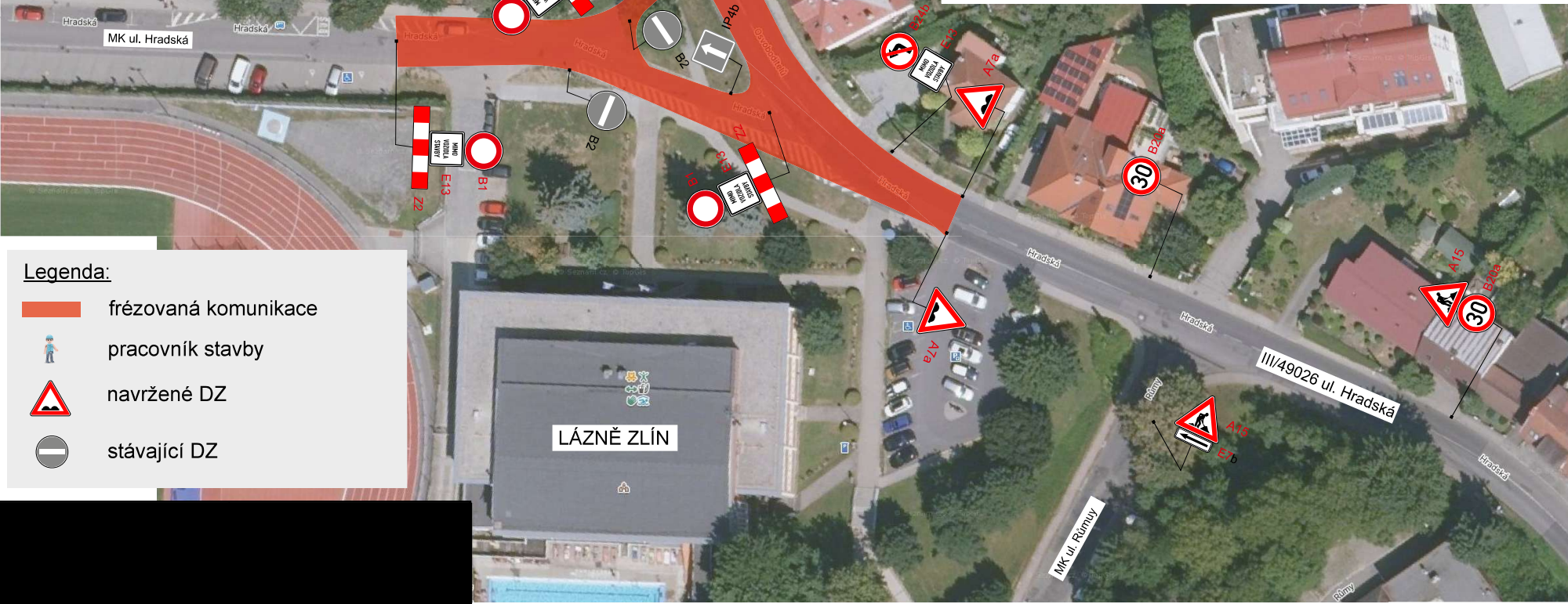
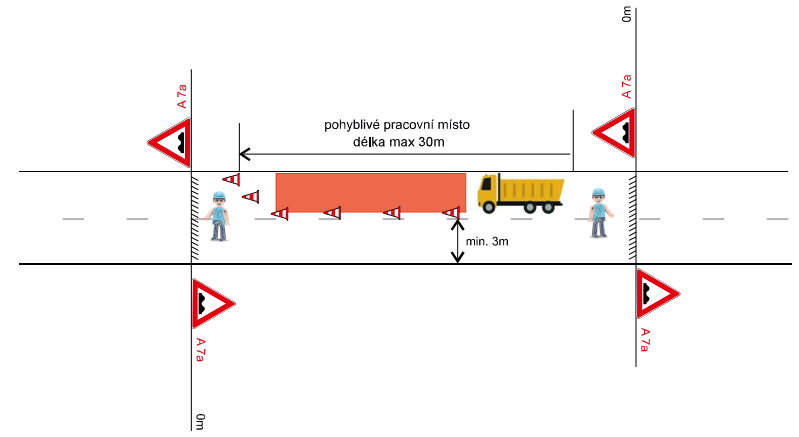
Zhotovitel: JASY Vsetín s.r.o.



pozn.: informativní DZ umístěno po celou dobu stavby

frézování komunikace

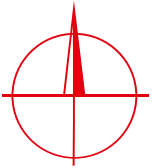
- DZ A7a budou osazeny na všech vyfrézovaných hranách po celou dobu stavby do pokládky nového asfaltu
- provoz usměrňovám proškolnými osobami



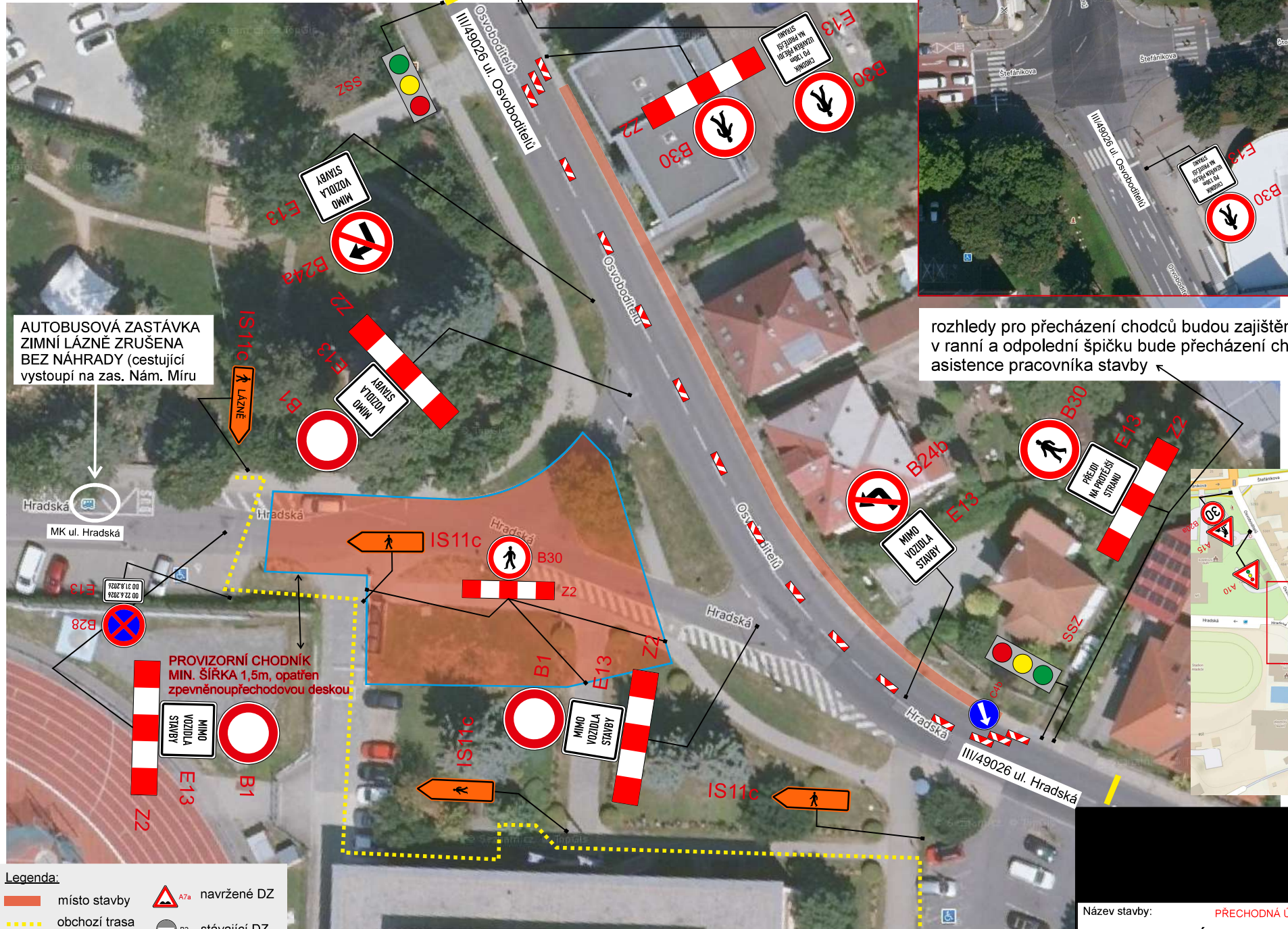
- Legenda:**
- frézovaná komunikace
 - pracovník stavby
 - navržené DZ
 - stávající DZ

Název stavby: **PŘECHODNÁ ÚPRAVA PROVOZU**
 „Zlín, Úprava křižovatky Hradská”

I. ETAPA - FRÉZOVÁNÍ KOMUNIKACE



II. ETAPA - STAVBA CHODNÍKU Hradská - Osvoboditelů + přípravné práce v křižovatce



rozhledy pro přecházení chodců budou zajištěny stavbou, v ranní a odpolední špičce bude přecházení chodců za asistence pracovníka stavby



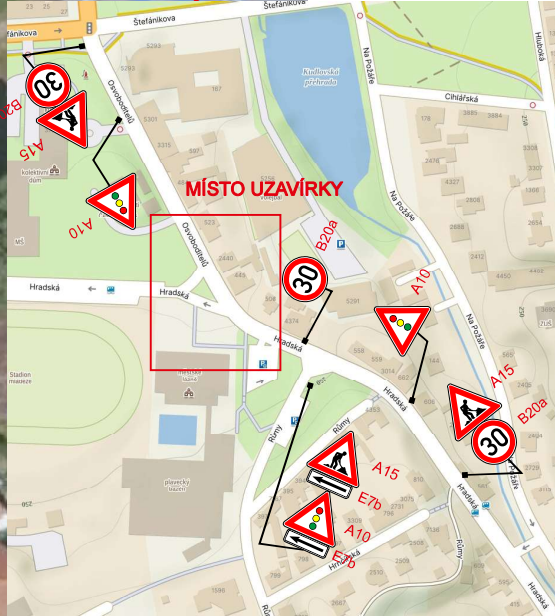
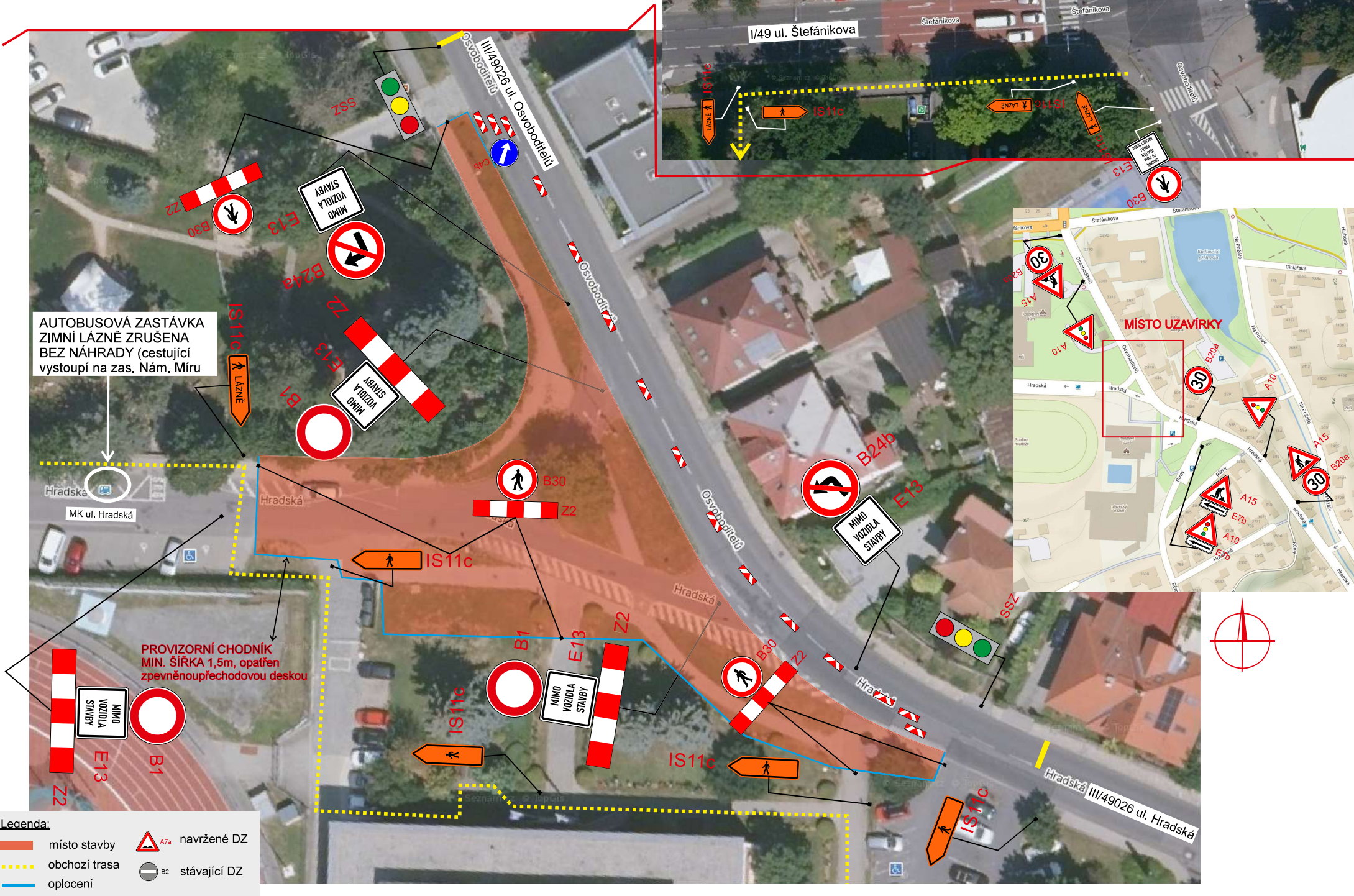
AUTOBUSOVÁ ZASTÁVKA ZIMNÍ LÁZNĚ ZRUŠENA BEZ NÁHRADY (cestující vystoupí na zas. Nám. Míru)

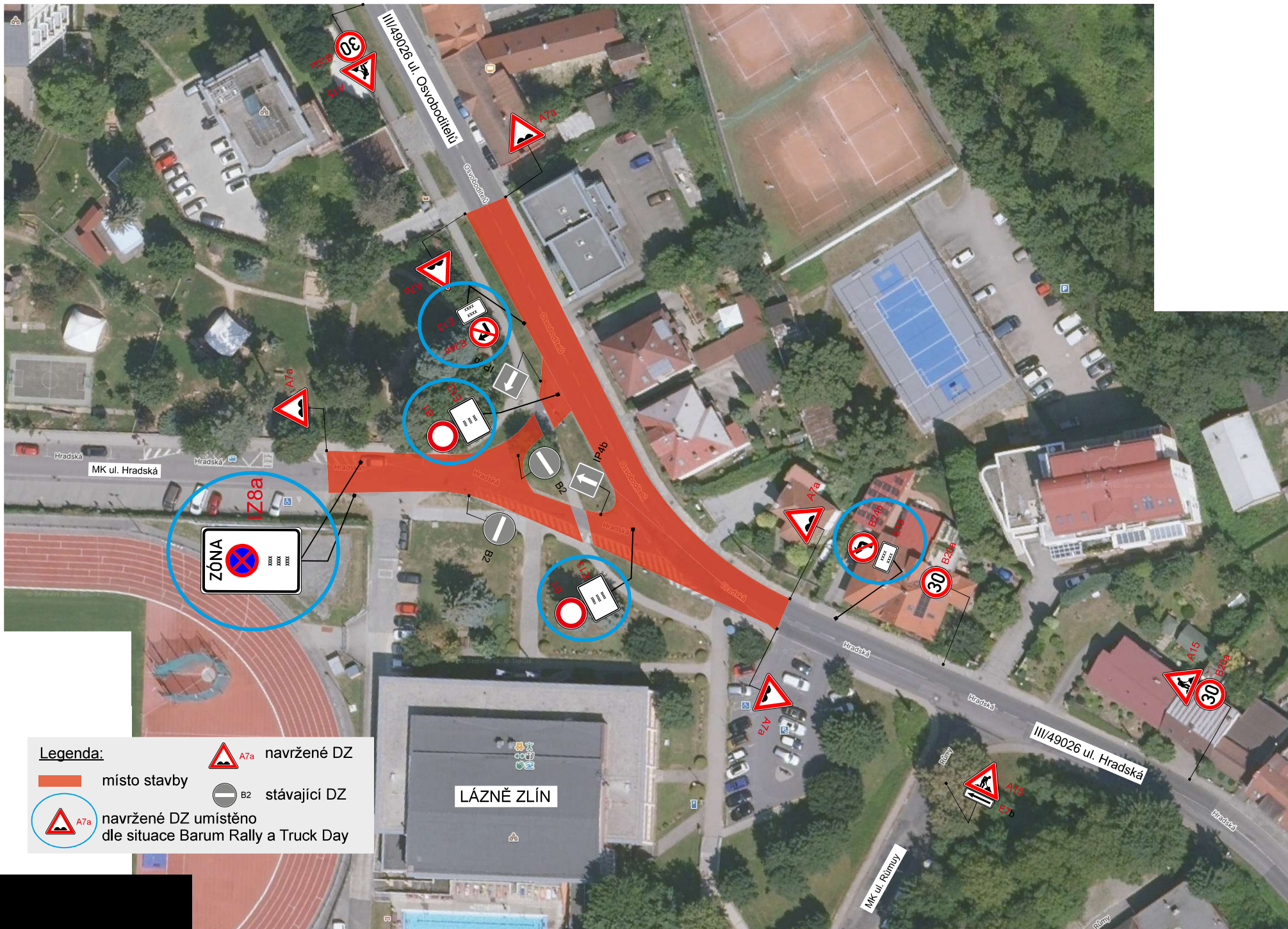
PROVIZORNÍ CHODNÍK MIN. ŠÍŘKA 1,5m, opatřen zpevněnou přechodovou deskou

- Legenda:**
- místo stavby
 - obchodní trasa
 - oplotení
 - A_{7a} navržené DZ
 - B_2 stávající DZ


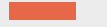


Název stavby: **PŘECHODNÁ ÚPRAVA PROVOZU**
„Zlín, Úprava křižovatky Hradská“

III. ETAPA - STAVBA PROSTORU KŘÍŽOVATKY





Legenda:

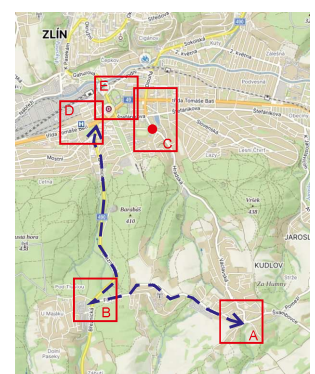
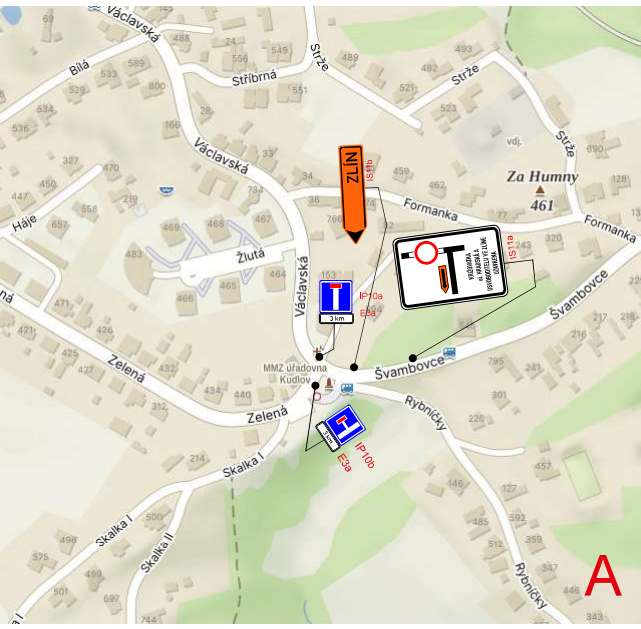
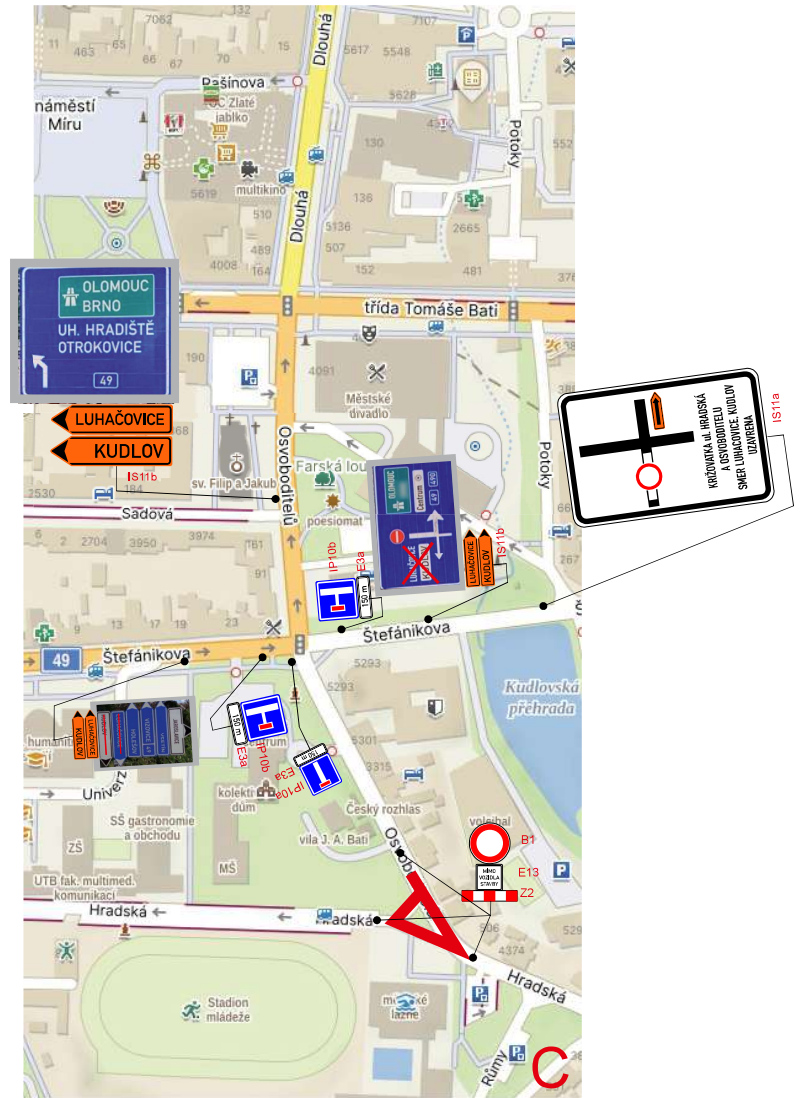
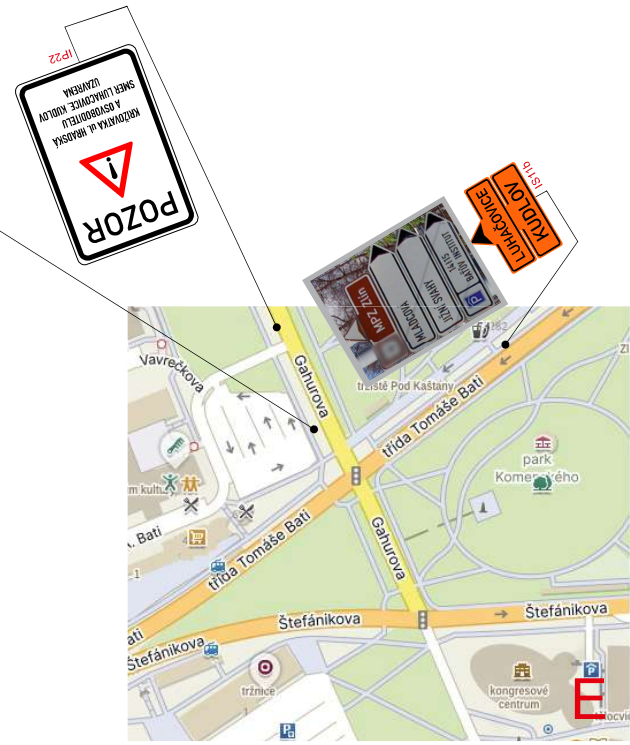
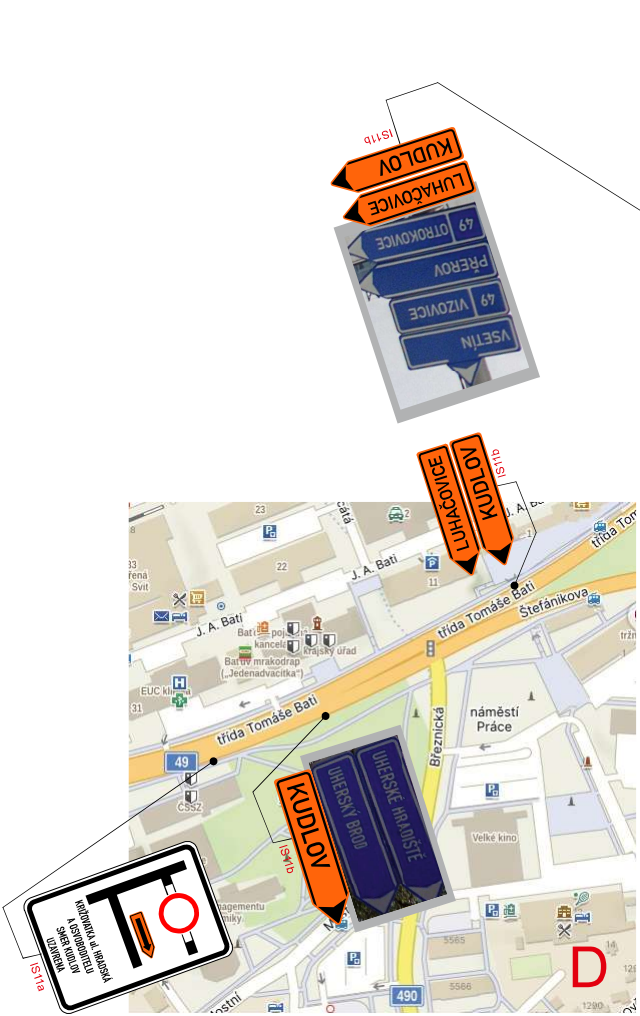
-  A7a navrhované DZ
-  místo stavby
-  navrhované DZ umístěno dle situace Barum Rally a Truck Day
-  B2 stávající DZ



Název stavby: **PŘECHODNÁ ÚPRAVA PROVOZU „Zlín, Úprava křižovatky Hradská“**

SITUACE DOPRAVNÍHO ZNAČENÍ V PRŮBĚHU BARUM RALLY a TRUCK DAY

IV. ETAPA - ÚPLNÁ UZAVÍRKA KŘÍŽOVATKY PŘI POKLÁDCE ASFALTOVÝCH PLOCH



■ stávající DZ
➔ přečhodné DZ IS 11b
● místo uzavírky
↔ objízdná trasa

Přečhodné dopravní značení bude osazeno v souladu s ustanovením Zakona č. 361/2000 Sb. o zřízení a provozu na pozemních komunikacích, Vyhláškou MČ ČR č. 294/2015 Sb. Město se provádí stavbu převážně na pozemních komunikacích a TP 66 – Zásady pro přečhodné dopravní značení na pozemních komunikacích, s odkazem na ČSN 12899-1 ve znění změn.

Název stavby: Zlín, úprava křižovatky Hradská, úplná uzavírka