

# DOPRAVNÍ OMEZENÍ



v termínu: **8. června 2026 - listopad 2027**

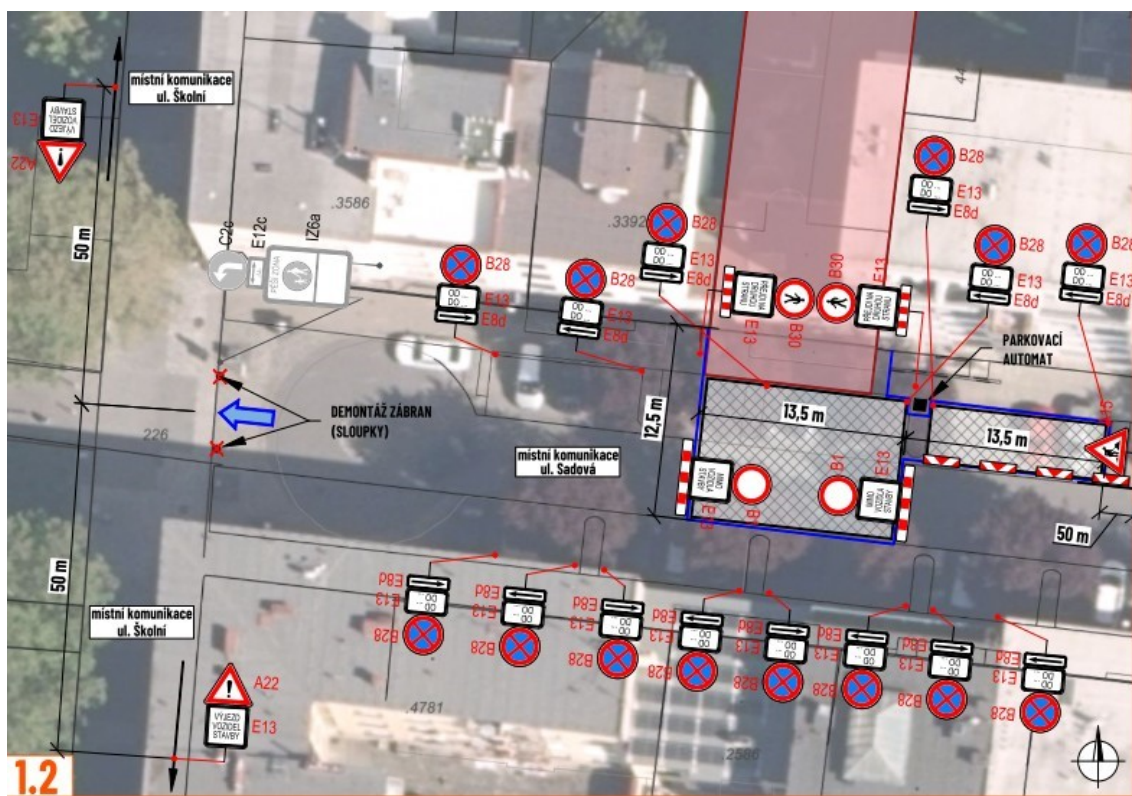
místo realizace: **ul. Sadová**

Od 8. června 2026 bude v ulici Sadová zahájena výstavba nového bytového domu. Předpokládané dokončení stavby je plánováno na listopad 2027.

Přestože se jedná o dlouhodobou stavební akci, většina prací bude probíhat uvnitř staveniště bez zásahu do provozu na místní komunikaci. Řidiče i chodce se budou týkat především dílčí a krátkodobá omezení.

Po dobu výstavby bude v místě stavby uzavřen přilehlý chodník a dočasně omezeno několik kolmých parkovacích stání podél komunikace. Chodci budou vedeni po chodníku na protější straně ulice.

**Krátkodobé uzavírky komunikace** budou nezbytné zejména při vykládce stavebního materiálu. V těchto případech bude na komunikaci přistaven nákladní automobil a provoz bude na nezbytně nutnou dobu omezen. Jednotlivá omezení jsou předpokládána v délce přibližně dvou hodin. Další krátkodobé uzavírky budou souviset s montáží a následnou demontáží stavebního jeřábu, přičemž tyto práce budou prováděny mimo pracovní dny.



Prosíme občany o pochopení a respektování dočasného dopravního omezení.

### DETAIL PRACOVNÍHO MÍSTA 1.1

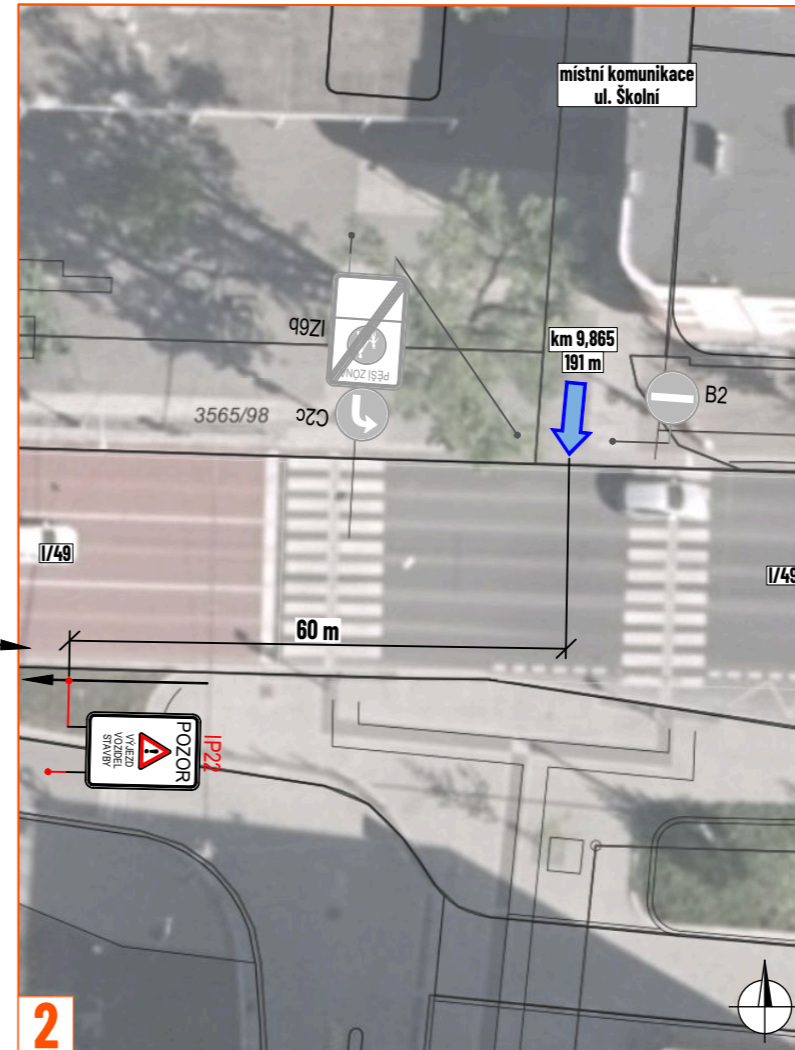
- výstavba bytového domu v ul. Sadová
- délka záboru 27 m
- zachována stávající průjezdná šířka
- vyklizec DZ B28 + E13 + E8 bude osazeno týden před zahájením stavebních prací

### DETAIL PRACOVNÍHO MÍSTA 1.2 + 2 + 3

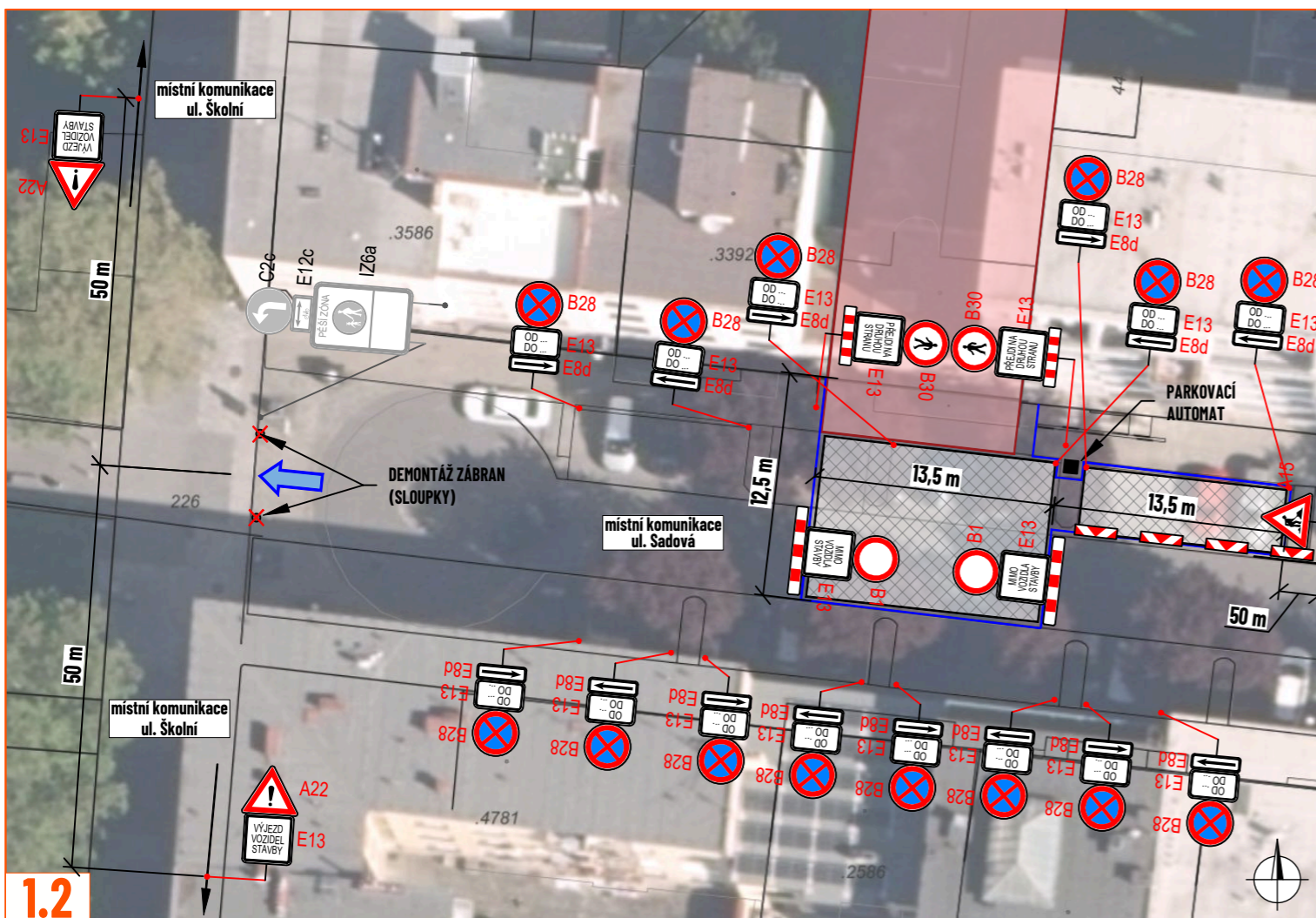
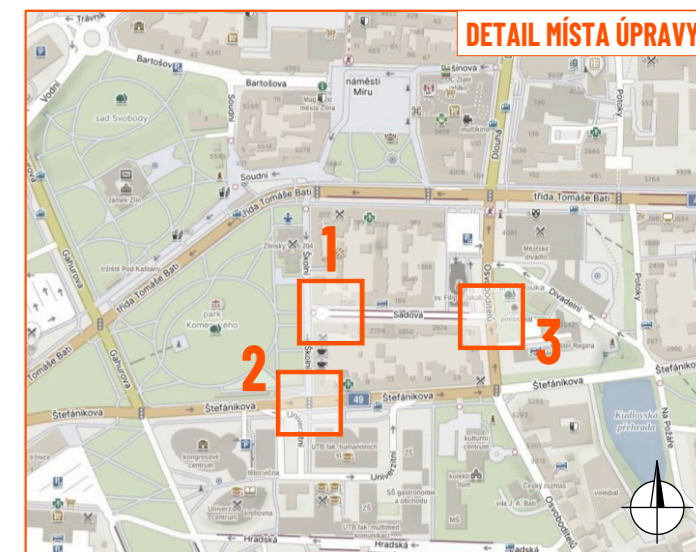
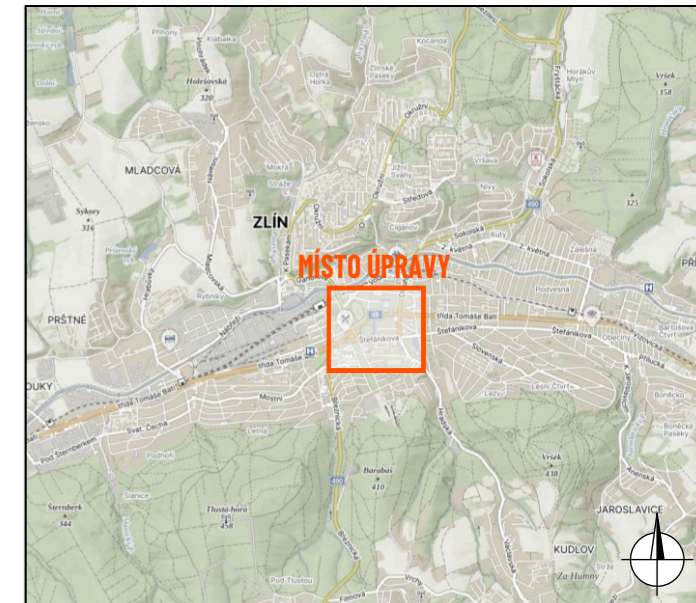
- vykládka materiálu (trvání cca 2 hodiny)
- na místní komunikaci umístěn nákladní automobil
- krátkodobá úplná uzavírka místní komunikace
- nákladní automobil přijede ze sil. I/49 (ul. Osvoboditelů)
- výjezd proběhne přes místní komunikaci ul. Školní na sil. I/49 (ul. Štefánikova)
- vyklizec DZ B28 + E13 + E8 bude osazeno s dostatečným předstihem
- stejné DIO bude využito pro montáž a demontáž stavebního jeřábu (montáž i demontáž proběhne mimo pracovní dny)



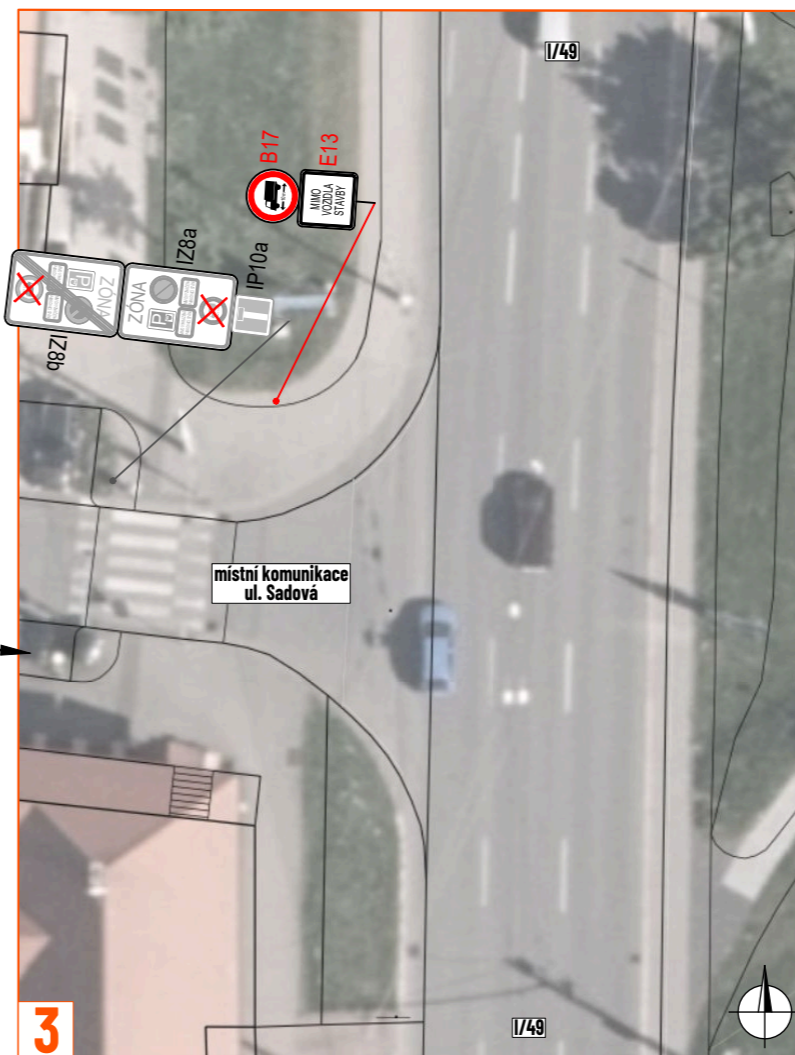
1.1



2



1.2



3

**LEGENDA:**

- pracovní místo
- mobilní oplotení
- manipulační prostor / technika na komunikaci
- P2 - navržené přechodné svíslé dopravní značení
- P2 - stávající svíslé dopravní značení
- P2 - zneplatněné stávající svíslé dopravní značení
- výjezd vozidel stavby

Souhlasíme s přechodnou úpravou provozu, uzavírkou a zvláštním užíváním pozemní komunikace. V souladu s ustanovením § 36 odst. 3 zák. č. 500/2004 Sb., správního řádu se vzdáváme práva vyjádřit se k podkladům rozhodnutí.

Dopravní značení, které bude v rozporu s přechodným dopravním značením, bude dočasně zneplatněno.

NÁZEV STAVBY  
**BYTOVÝ DŮM SADOVÁ, ZLÍN**

DOPRAVNÍ INŽENÝRSKÁ OPATŘENÍ  
**ZÁBOR PRO STAVENIŠTĚ**