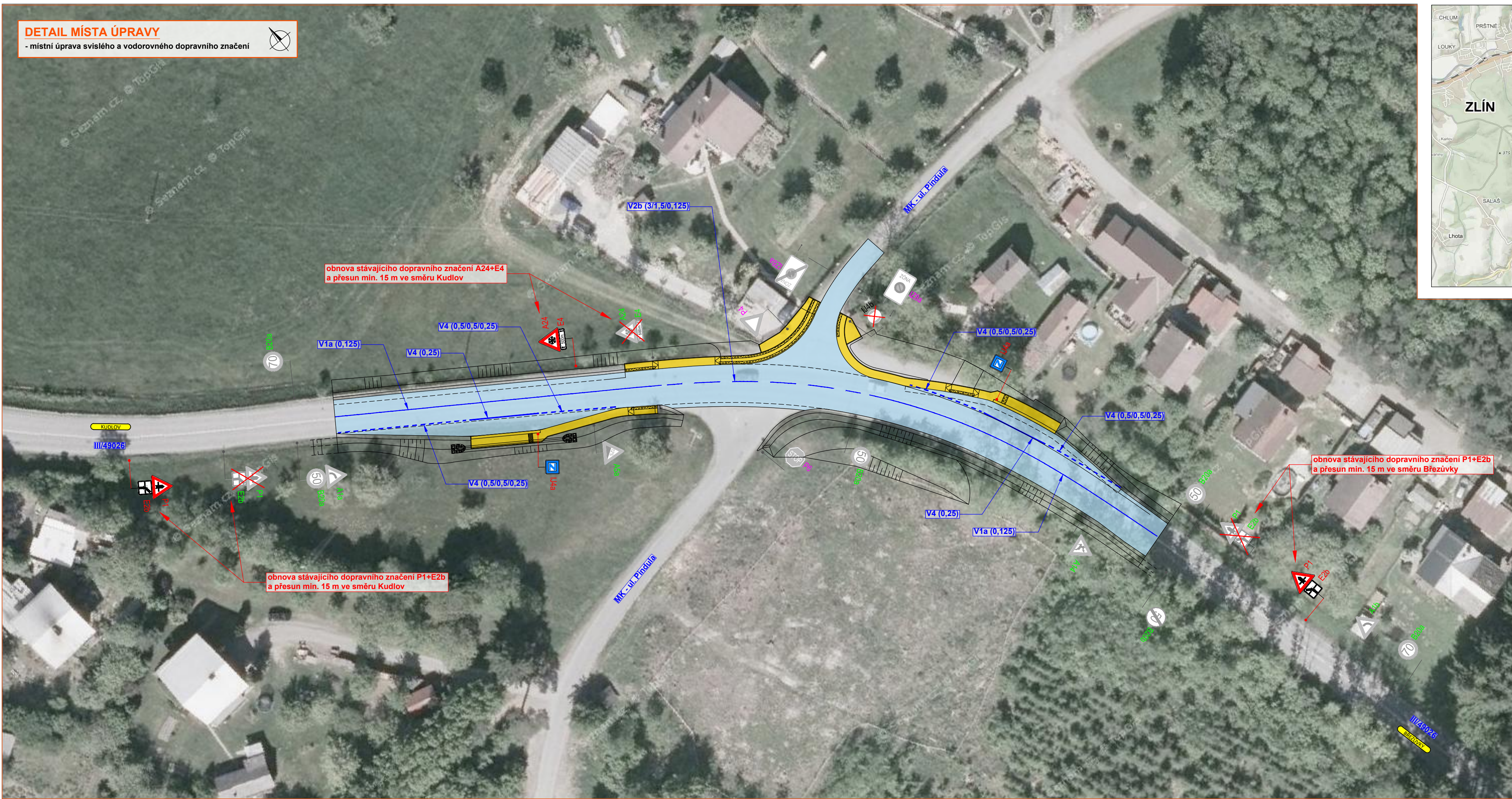


# DETAIL MÍSTA ÚPRAVY

- místní úprava svislého a vodorovného dopravního značení



## Legenda:

- nový povrch vozovky
- nové chodníky / nástupiště
- navržené vodorovné dopravní značení
- P2 - navržené svislé dopravní značení
- P2 - stávající svislé dopravní značení určené k obnově
- P2 - zrušené / přesunutě stávající svislé dopravní značení
- P2 - stávající svislé dopravní značení určené k obnově SO 121

VEDOUcí PROJEKTANT - HIP	ING. STRUHÁR FILIP		
ZODPOVĚDNÝ PROJEKTANT	ING. VYŇUCHAL ZDENĚK		
VYPRACOVAL	ING. PAVLÁČKA ŠARKA		
KONTROLOVAL	ING. LEGERSKÝ ZDENĚK		
KRAJ. MŮ. ČÍSLO	ZLÍNSKÝ		NVB LINE s.r.o. Cukrovar 716 768 21 Kvasice www.nvblne.cz zimak@nvblne.cz tel.: 770 187 111
OBJEDNATEL, INVESTOR	ŘSZK, p.o.		
VYPRACOVAL	ZIMÁK		DATUM 04/2021
KONTROLOVAL	JANÁTA		
INVESTOR	ŘSZK, p.o.		NAŠE ZN. ZK-19-0083
NÁZEV STAVBY	SILNICE III/49026: ZLÍN, PINDULA, ÚPRAVA KŘIŽOVATKY		
NÁZEV OBJEKTU	TRVALÉ DOPRAVNÍ ZNAČENÍ		
VÝKRES	SITUACE ÚPRAVY		
3 x A4			
NÁVRH MÍSTNÍ ÚPRAVY PROVOZU			