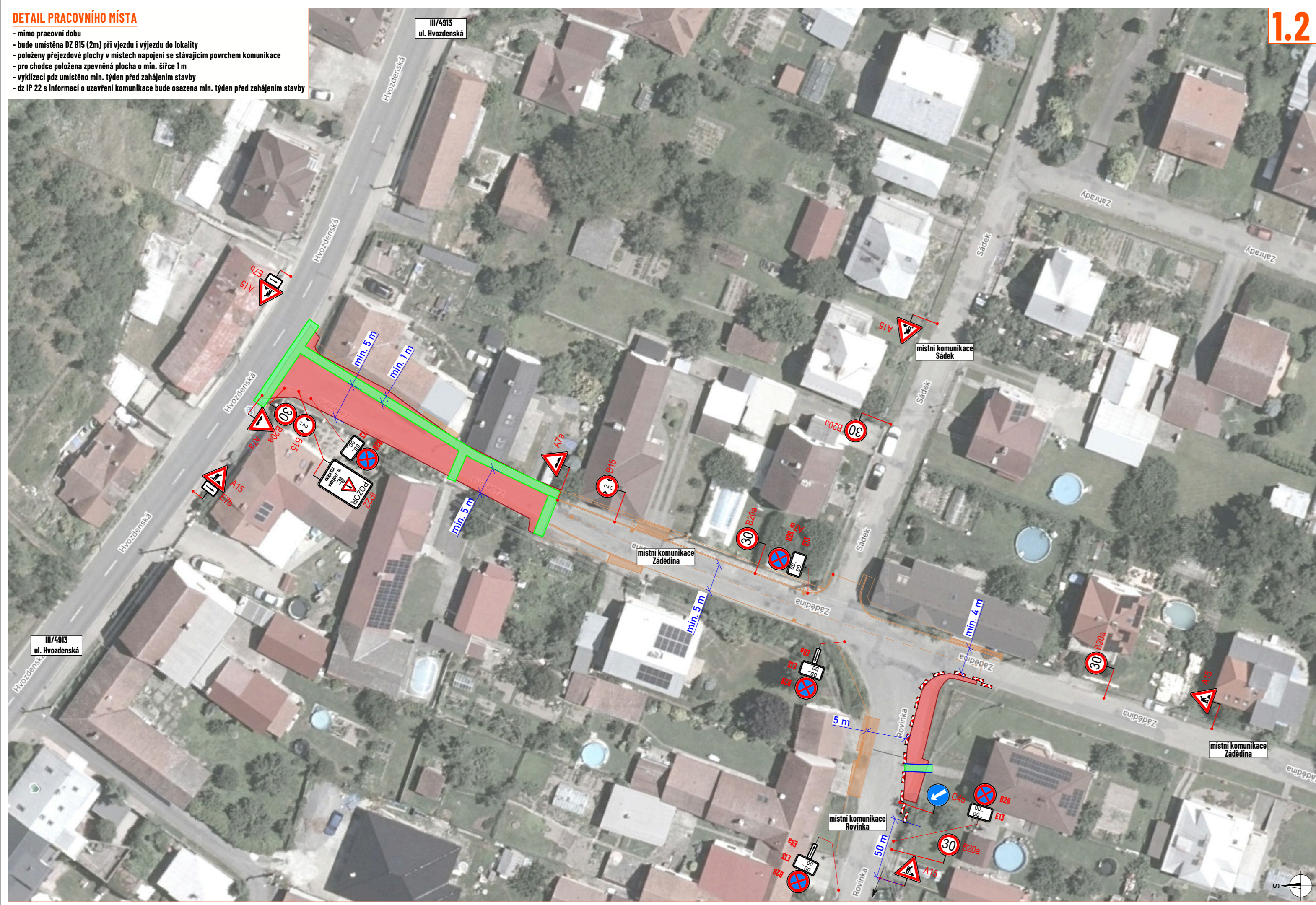
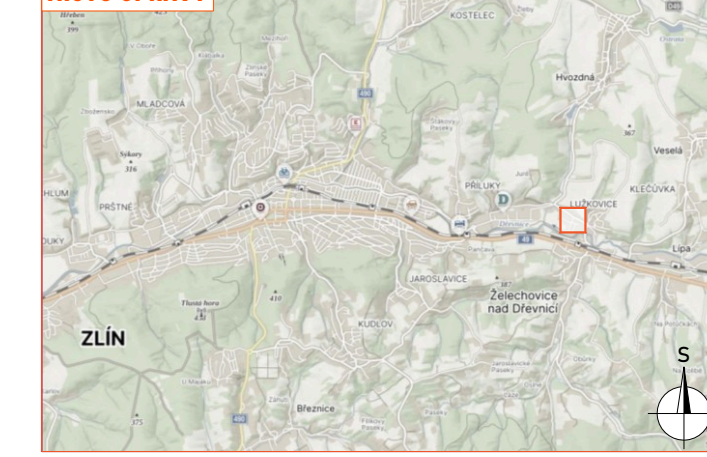


DETAIL PRACOVNÍHO MÍSTA

- mimo pracovní dobu
- bude umístěna DZ B15 (2m) při vjezdu i výjezdu do lokality
- položeny přejezdové plochy v místech napojení se stávajícím povrchem komunikace
- pro chodce položena zpevněná plocha o min. šířce 1 m
- vyklizec pdz umístěno min. týden před zahájením stavby
- dz IP 22 s informací o uzavření komunikace bude osazena min. týden před zahájením stavby

**1.2****DETAIL PRACOVNÍHO MÍSTA**

- úplná uzavírka po dobu pouze v pracovní době od 7:00 do 17:00
- oprava stávajícího chodníku
- prodloužení chodníku a napojení na stávající v ul. Hvozdenská
- napojení chodníku prováděno po polovinách
- oprava obrubníků a sjezdů k rodinným domům a terénní úpravy
- oprava povrchu komunikace a pokládka nového asfaltu na komunikaci
- pro chodce položena zpevněná plocha o min. šířce 1 m
- pracovní místo ohraničeno mobilním oplotením
- vyklizec pdz umístěno min. týden před zahájením stavby
- dz IP 22 s informací o uzavření komunikace bude osazena min. týden před zahájením stavby

**1.1****MÍSTO ÚPRAVY****DETAIL MÍSTA ÚPRAVY****LEGENDA:**

- zpevněná plocha
- pracovní místo - rekonstrukce chodníku, obrub a sjezdů, obnova povrchu
- mobilní oplotení
- obchůz trasa koridorem
- P2 - navržené přechodné svíslé dopravní značení
- P2 - stávající svíslé dopravní značení
- P2 - zneplatněné stávající svíslé dopravní značení

Situace byla upravena dle stanoviska PČR, DI Zlín ze dne 3.03.2026, č. j. KRPZ-16777-4/ČJ-2026-150506.

Souhlasíme s přechodnou úpravou provozu, uzavírkou a zvláštním užíváním pozemní komunikace. V souladu s ustanovením § 36 odst. 3 zák. č. 500/2004 Sb. Správní řád se vzdáváme práva vyjádřit se k podkladům rozhodnutí.

Dopravní značení, které bude v rozporu s přechodným dopravním značením, bude dočasně zneplatněno.

ZDROJ MAPOVÝCH PODKLADŮ | Mapy.cz; © Seznam.cz, a.s.

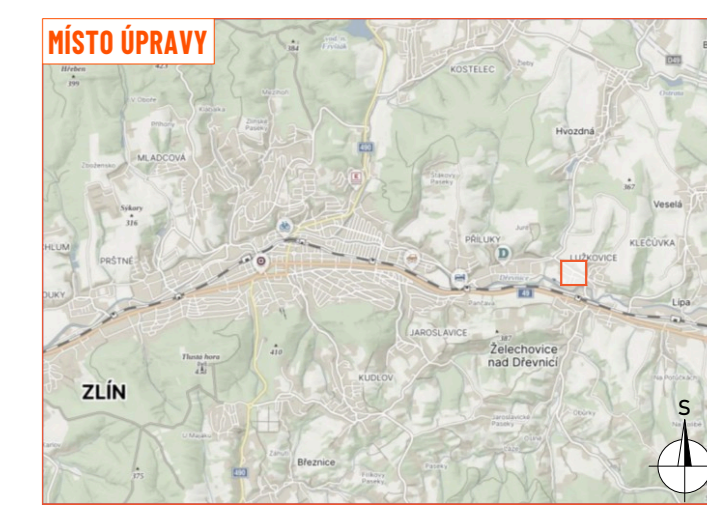
VYPRACOVAL	FEJTEK	 NVB LINE s.r.o. Cukrovár 716 768 21 Kvasice www.nvbline.cz fejtef@nvbline.cz tel: 5715 414 531	
KONTROLOVAL	JANÁTA		
UPRAVIL			
INVESTOR	město Zlín		
ZHOTOVITEL	MI Roads a.s.		
NÁZEV STAVBY	ZLÍN, LUŽKOVICE - REKONSTRUKCE MK ZÁDĚDINA	FORMÁT	933 x 287
DOPRAVNĚ INŽENYRSKÁ OPATŘENÍ	ETAPA I.	DATUM	03.03.2026
		Č. ZAKÁZKY	ZK-25-1694



1.2



1.1



- ### LEGENDA:
- zpevněná plocha
 - pracovní místo - rekonstrukce chodníku, obrub a sjezdů, obnova povrchu
 - mobilní oplocení
 - obchůz trasa koridorem
 - P2 - navržené přechodné svítlé dopravní značení
 - P2 - stávající svítlé dopravní značení
 - P2 - zneplatněné stávající svítlé dopravní značení
 - Z8d - osoba s DZ Z8d zastavující vozidla

Situace byla upravena dle stanoviska PČR, Di Zlín ze dne 3.03.2026, č. j. KRPP-16777-4/J-2026-160506.
 Souhlasíme s přechodnou úpravou provozu, uzavírkou a zvláštním užíváním pozemní komunikace.
 V souladu s ustanovením § 36 odst. 3 zák. č. 500/2004 Sb. Správního řádu se vzdáváme práva vyjádřit se k podkladům rozhodnutí.

Dopravní značení, které bude v rozporu s přechodným dopravním značením, bude dočasně zneplatněno.

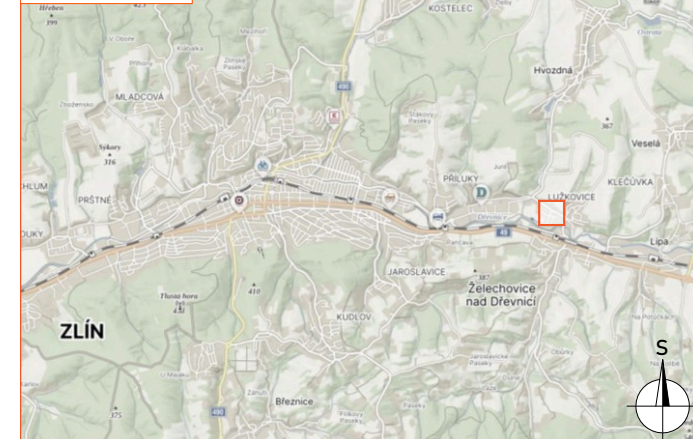
ZDROJ MAPOVÝCH PODKLADŮ		Mapy.cz; © Seznam.cz a.s.	
VYPRACOVAL	FEJTEK	 NVB LINE s.r.o. Cukrova 716 788 21 Kvastice www.nvbline.cz fejte@nvbline.cz tel: 775 474 531	FORMÁT 833 x 287 DATUM 03. 03. 2026 Č. ZAKÁZKY ZK-25-1694
KONTROLOVAL	JANÁTA		
UPRAVIL			
INVESTOR	město Zlín		
ZHOTOVITEL	MI Roads a.s.		
NÁZEV STAVBY	ZLÍN, LUŽKOVICE - REKONSTRUKCE MK ZÁDĚLNÁ		
DOPRAVNĚ INŽENÝRSKÁ OPATŘENÍ		ETAPA II.	

DETAIL PRACOVNÍHO MÍSTA

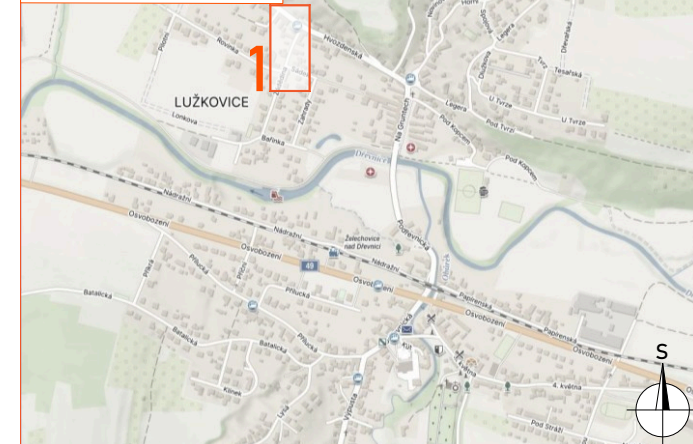
- oprava stávajícího chodníku a napojení na nový stav
- oprava obrubníků a sjezdů k rodinným domům a terénní úpravy
- chodník v místě opravy uzavřen a pro chodce zřízen koridor podél stávajícího chodníku o min. šířce 1 m
- přístup k nemovitostem zajištěn formou zpevněných ploch o šířce min. 1 m po celou dobu prací
- vyklizecí pdz umístěno min. týden před zahájením stavby

1

MÍSTO ÚPRAVY



DETAIL MÍSTA ÚPRAVY



LEGENDA:

- nový stav
- zpevněná plocha
- pracovní místo - rekonstrukce chodníku, obrub a sjezdů
- mobilní oplotení
- obchůzka trasa koridorem
- P2 - navržené přechodné svíslé dopravní značení
- P2 - stávající svíslé dopravní značení
- P2 - zneplatněné stávající svíslé dopravní značení

Souhlasíme s přechodnou úpravou provozu, uzavírkou a zvláštním užíváním pozemní komunikace.
V souladu s ustanovením § 36 odst. 3 zák. č. 500/2004 Sb. Správního řádu se vzdáváme práva vyjádřit se k podkladům rozhodnutí.

Dopravní značení, které bude v rozporu s přechodným dopravním značením, bude dočasně zneplatněno.

ZDROJ MAPOVÝCH PODKLADŮ | Mapy.cz; © Seznam.cz, a.s.

VYPRACOVAL	FEJTEK	 NVB LINE s.r.o. Cukrovar 716 768 21 Kvasice www.nvblne.cz fejtek@nvblne.cz tel.: 775 414 531	
KONTROLOVAL	JANATA		
UPRAVIL			
INVESTOR	město Zlín		
ZHOTOVITEL	MI Roads a.s.		
NÁZEV STAVBY	ZLÍN, LUŽKOVICE - REKONSTRUKCE MK ZÁDĚDINA		
DOPRAVNĚ INŽENYRSKÁ OPATŘENÍ	ETAPA III	FORMÁT	A3
		DATUM	21. 01. 2026
		Č. ZAKÁZKY	ZK-25-1694



DETAIL PRACOVNÍHO MÍSTA

- v pracovní době tj. od 7:00 do 17:00, bude vozidla zastavovat proškolená osoba, která bude tímto usměrňovat provoz podél pracovního místa
- oprava obrubníků a sjezdů k rodinným domům a terénní úpravy
- vyklizací pdz umístěno min. týden před zahájením stavby
- přístup k nemovitostem zajištěn formou zpevněných ploch o šířce min. 1 m po celou dobu prací



1

MÍSTO ÚPRAVY



DETAIL MÍSTA ÚPRAVY



LEGENDA:

- zpevněná plocha
- nový stav
- pracovní místo - rekonstrukce chodníku, obrub a sjezdů
- mobilní oplotení
- P2 - navržené přechodné svíslé dopravní značení
- P2 - stávající svíslé dopravní značení
- P2 - zneplatněné stávající svíslé dopravní značení

Souhlasíme s přechodnou úpravou provozu, uzavírkou a zvláštním užíváním pozemní komunikace.
V souladu s ustanovením § 36 odst. 3 zák. č. 500/2004 Sb. Správního řádu se vzdáváme práva vyjádřit se k podkladům rozhodnutí.

Dopravní značení, které bude v rozporu s přechodným dopravním značením, bude dočasně zneplatněno.

ZDROJ MAPOVÝCH PODKLADŮ | Mapy.cz; © Seznam.cz, a.s.

VYPRACOVAL	FEJTEK	 NVB LINE s.r.o. Cukrovar 716 768 21 Kvasice www.nvblne.cz fejtek@nvblne.cz tel.: 775 414 531	
KONTROLOVAL	JANATA		
UPRAVIL			
INVESTOR	město Zlín		
ZHOTOVITEL	MI Roads a.s.		
NÁZEV STAVBY	ZLÍN, LUŽKOVICE - REKONSTRUKCE MK ZÁDĚDINA		
DOPRAVNĚ INŽENYRSKÁ OPATŘENÍ		FORMÁT	514 x 287
ETAPA IV		DATUM	21. 01. 2026
		Č. ZAKÁZKY	ZK-25-1694

DETAIL PRACOVNÍHO MÍSTA

- pokládka nového asfaltového povrchu
- po pokládce umístěny na vozovku zpevněné plechy pro bezpečné přejetí
- přístup k nemovitostem zajištěn formou zpevněných ploch o šířce min. 1 m po celou dobu prací
- vyklizec pdz umístěno min. týden před zahájením stavby
- dz IP 22 s informací o uzavření komunikace bude osazena min. týden před zahájením stavby



1

MÍSTO ÚPRAVY



DETAIL MÍSTA ÚPRAVY



LEGENDA:

- pracovní místo - pokládka nového asfaltu
- zpevněná plocha pro chodce
- nový stav
- mobilní oplotení
- P2 - navržené přechodné vislé dopravní značení
- P2 - stávající vislé dopravní značení
- P2 - zneplatněné stávající vislé dopravní značení

Souhlasíme s přechodnou úpravou provozu, uzavírkou a zvláštním užíváním pozemní komunikace.
V souladu s ustanovením § 36 odst. 3 zák. č. 500/2004 Sb. Správního řádu se vzdáváme práva vyjádřit se k podkladům rozhodnutí.

Dopravní značení, které bude v rozporu s přechodným dopravním značením, bude dočasně zneplatněno.

ZDROJ MAPOVÝCH PODKLADŮ | Mapy.cz; © Seznam.cz, a.s.

VYPRACOVAL	FEJTEK	 NVB LINE s.r.o. Cukrovar 716 768 21 Kvasice www.nvblne.cz fejtek@nvblne.cz tel.: 775 414 531
Kontroloval	JANATA	
UPRAVIL		
INVESTOR	město Zlín	
ZHOTOVITEL	MI Roads a.s.	
NÁZEV STAVBY		ZLÍN, LUŽKOVICE - REKONSTRUKCE MK ZÁDĚDINA
DOPRAVNĚ INŽENÝRSKÁ OPATŘENÍ		FORMÁT 514 x 287
ETAPA V		DATUM 21. 01. 2026
		Č. ZAKÁZKY ZK-25-1694