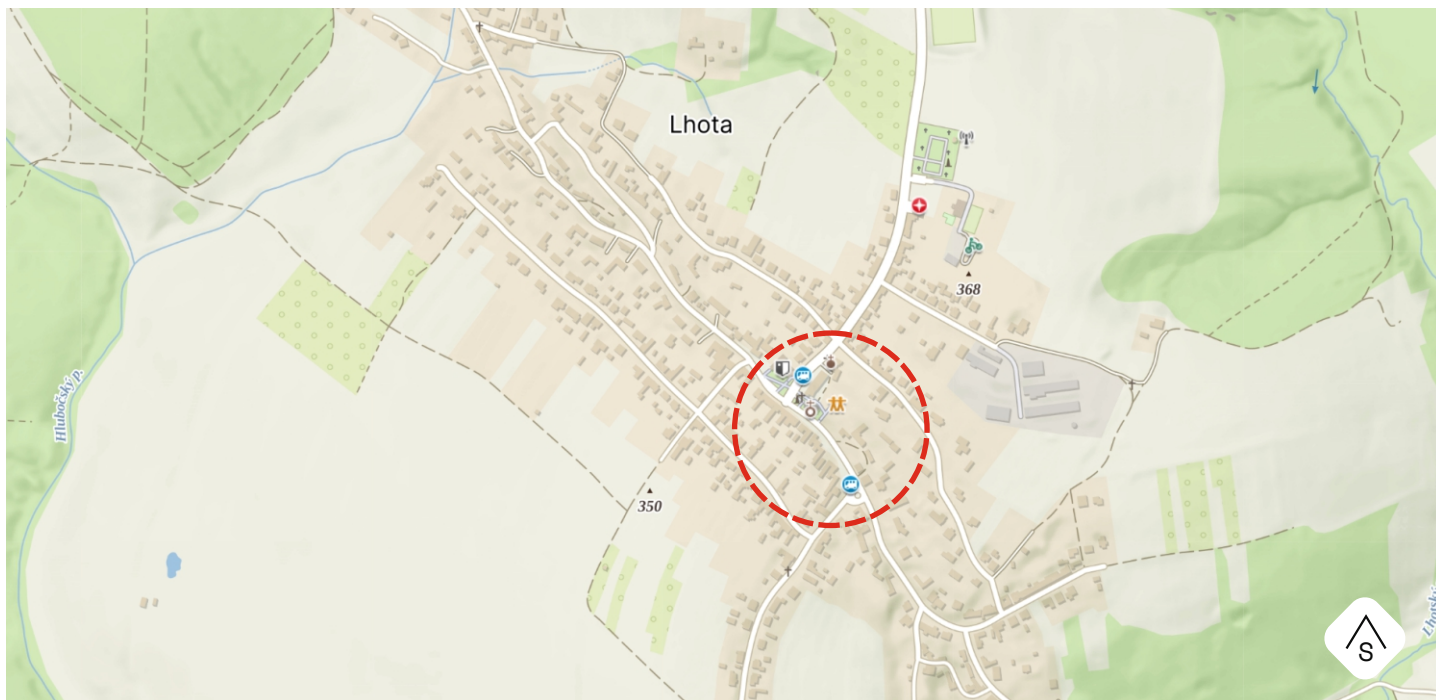


# SITUACE PŘECHODNÉHO DOPRAVNÍHO ZNAČENÍ



## POTVRZENÍ PLATNOSTÍ DOKUMENTACE

POLICIE ČR – DOPRAVNÍ INSPEKTORÁT

OBEC LHOTA U ZLÍNA



### KONTAKT

WWW.DOSIG.CZ  
INFO@DOSIG.CZ  
24/7: 777 761 121

### ADRESA

DOSIG s.r.o.  
BRATISLAVSKÁ 929/67  
69145 PODIVÍN

IČ: 14001055, DIČ: CZ14001055



### PROJEKTANTI

### JMÉNO

### KONTAKTY

### PODPIS

ZODPOVĚDNÝ PROJEKTANT

Ing. Kateřina Borecká

VYPRACOVALA

Lucie Veselá

774 045 121, VESELA@DOSIG.CZ

VEDOUCÍ PROJEKTU

Roman Varga

775 595 211, RVARGA@DOSIG.CZ

KONTROLOVAL

Ing. Filip Hrubý

**KRAJ:** ZLÍNSKÝ

**OKRES:** ZLÍN

**SPRÁVNÍ OBLAST:** ZLÍN

STAVBA

Lhota u Zlína

- dočasné zrušení autobusové zastávky

ARCHIVNÍ ČÍSLO

0Z260264

ÚČEL

RDS

FORMÁT

2 x A4

INVESTOR

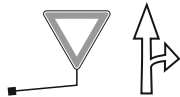
STAVBY  
**VANTO**

TERMÍN

25.5. - 31.12.2026

# LEGENDA

\*trvalé dopravní značení v rozporu s přechodným dopravním značením, bude dočasně zneplatněno



- STÁVAJÍCÍ SVISLÉ A VODOROVNÉ TRVALÉ DOPRAVNÍ ZNAČENÍ



A15 - PŘECHODNÉ SVISLÉ DOPRAVNÍ ZNAČENÍ  
- BUDE OSAZENO DLE TP 65 A 66



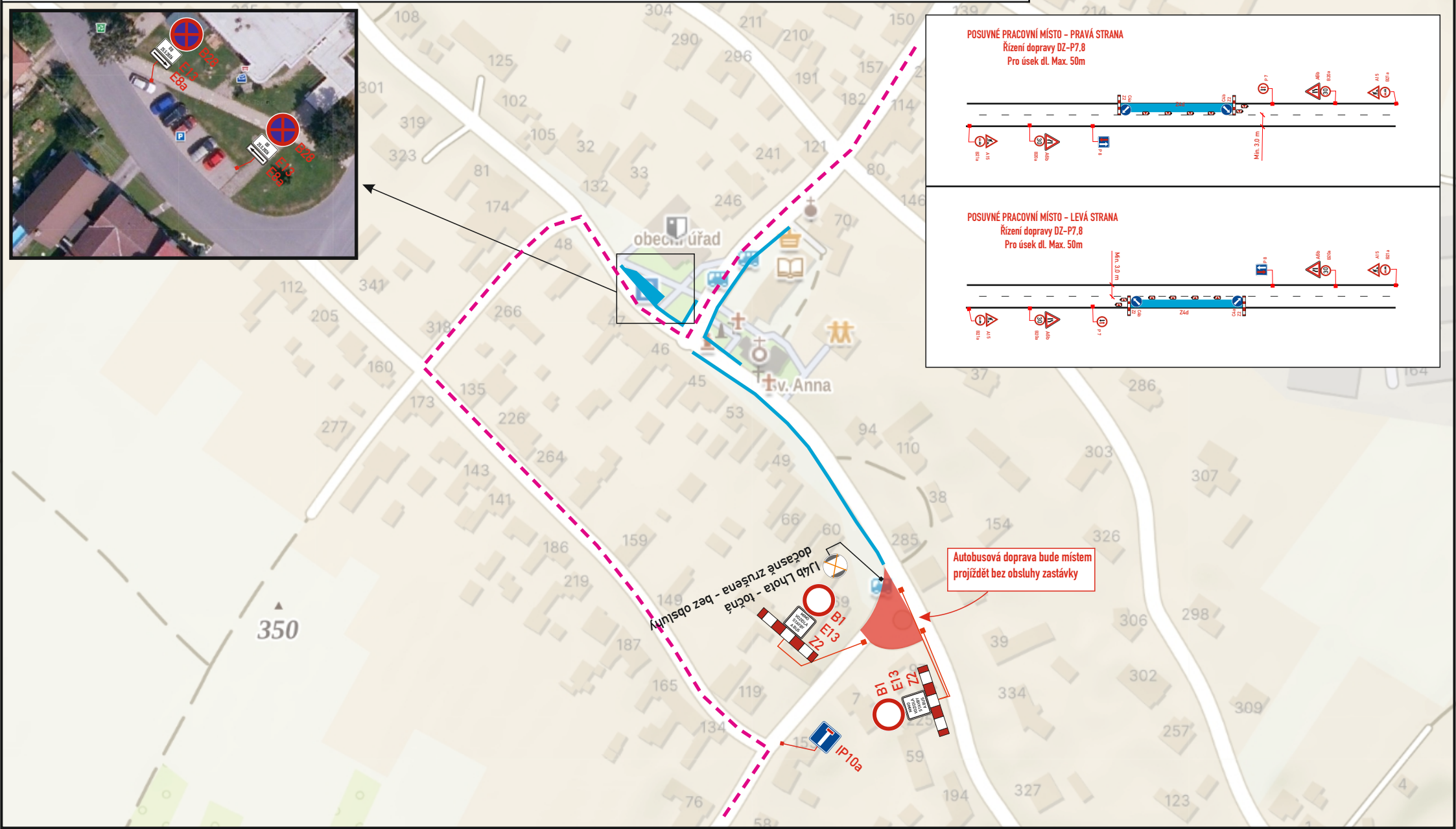
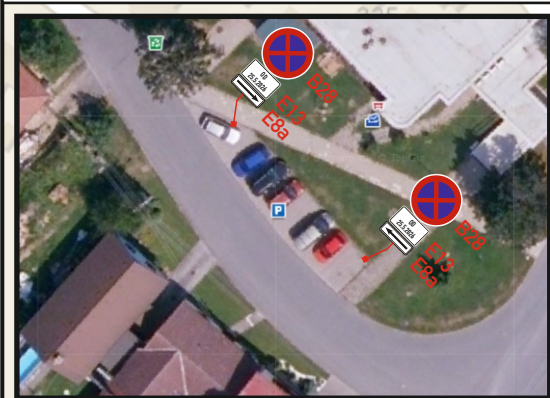
OD  
25.5.2026



OD  
25.5.2026

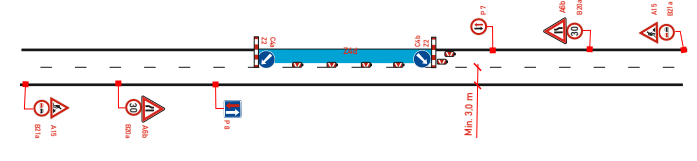


MIMO VOZIDLA STAVBY A BUS



### POSUVNÉ PRACOVNÍ MÍSTO - PRAVÁ STRANA

Řízení dopravy DZ-P7.8  
Pro úsek dL Max. 50m



### POSUVNÉ PRACOVNÍ MÍSTO - LEVÁ STRANA

Řízení dopravy DZ-P7.8  
Pro úsek dL Max. 50m

