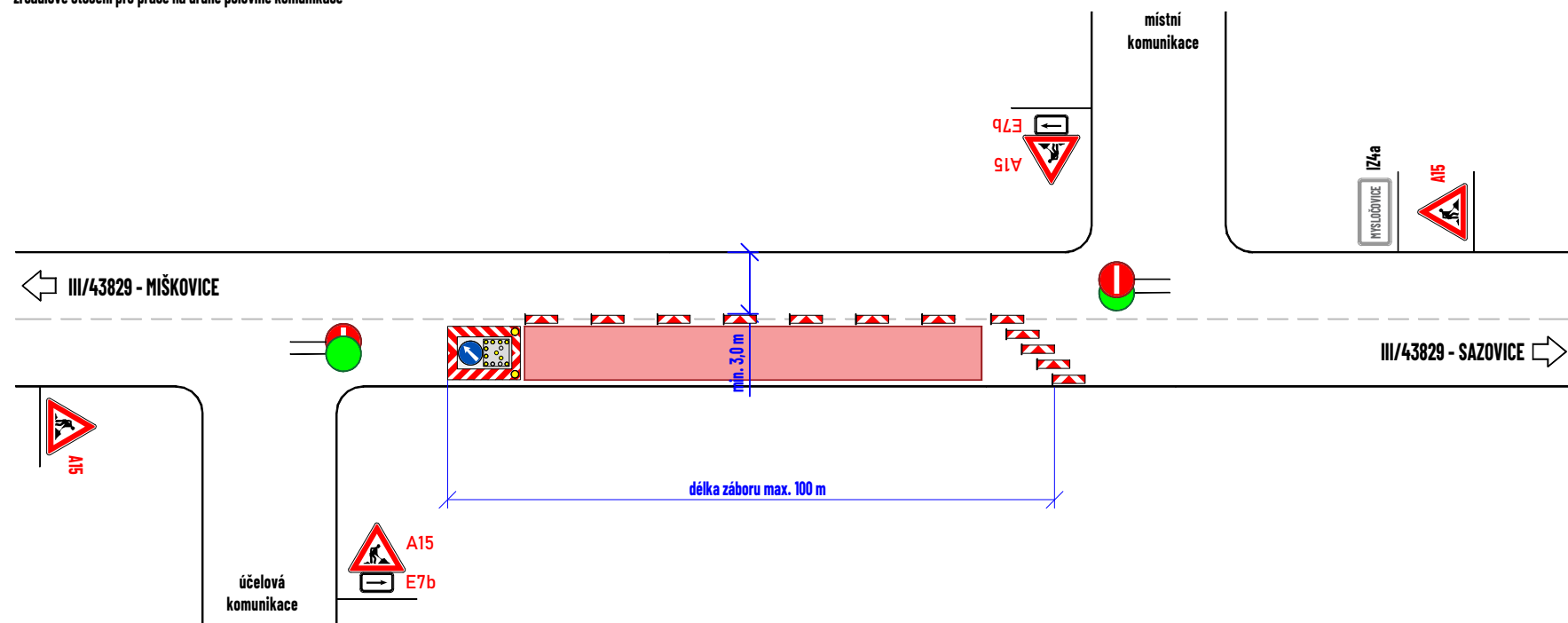


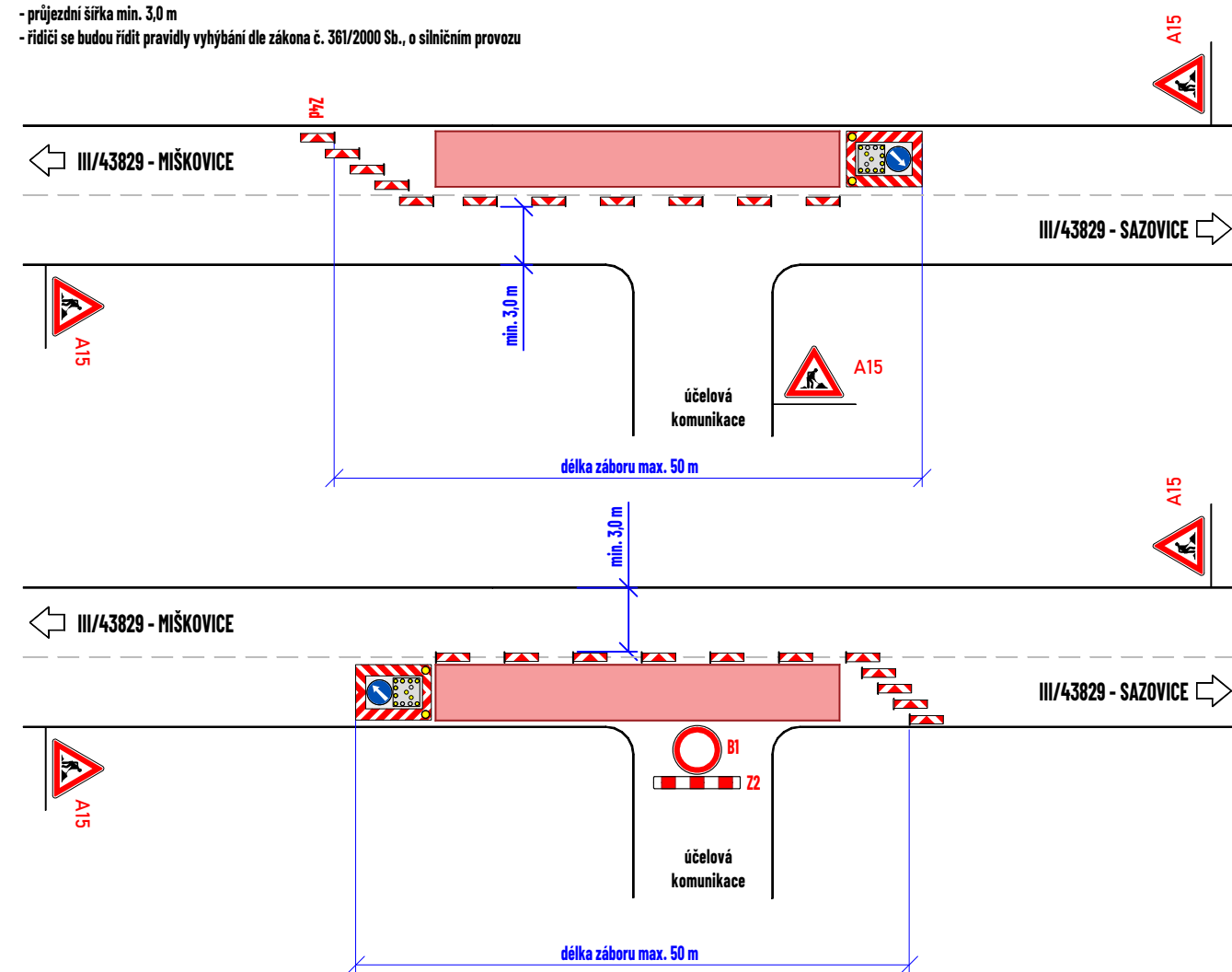
PRACOVNÍ MÍSTO - FRÉZA - NEPŘEHLEDNÝ ÚSEK

- frézování stávajícího povrchu
- délka pracovního místa max. 50 m
- průjezdní šířka min. 3,0 m
- vozidla budou zastavována proškolenými osobami s vyslačkou a terčem
- zrcadlové otočení pro práce na druhé polovině komunikace



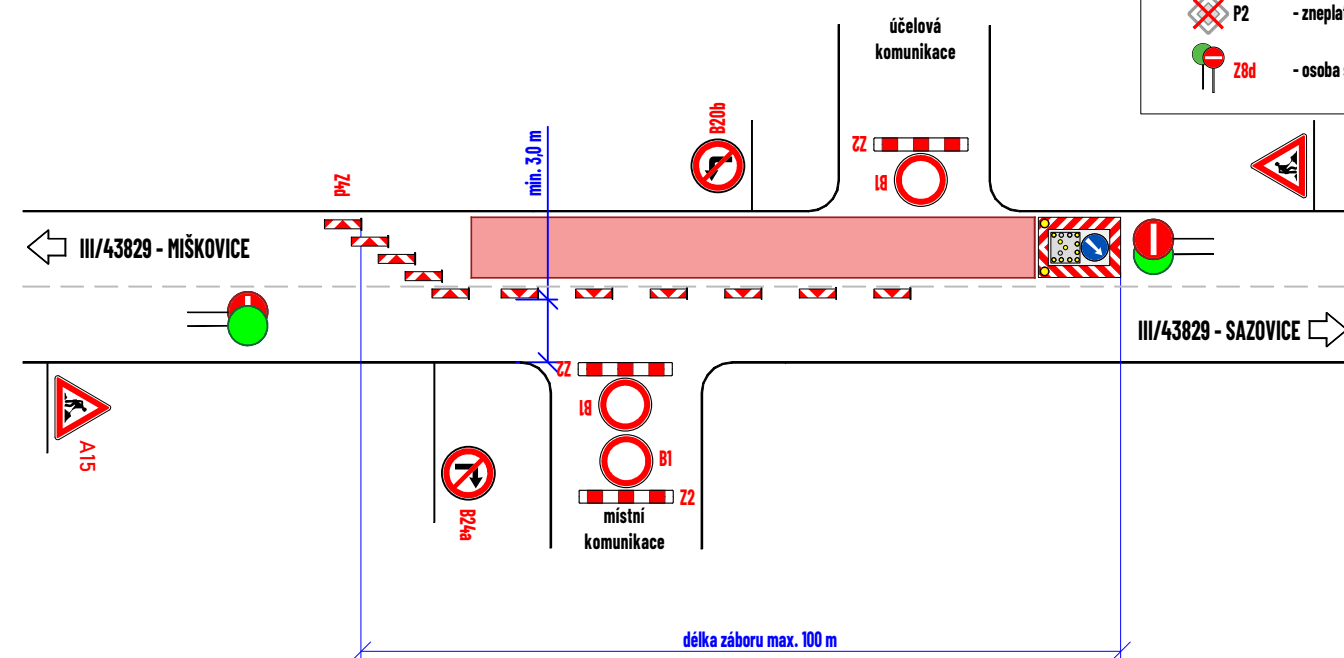
PRACOVNÍ MÍSTO - FRÉZA

- frézování stávajícího povrchu
- délka pracovního místa max. 50 m
- průjezdní šířka min. 3,0 m
- řidiči se budou řídit pravidly vytyčování dle zákona č. 361/2000 Sb., o silničním provozu



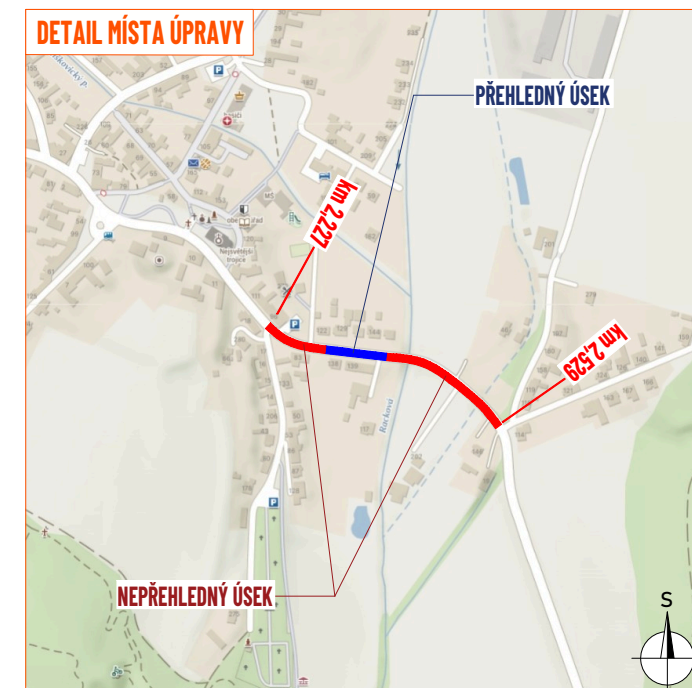
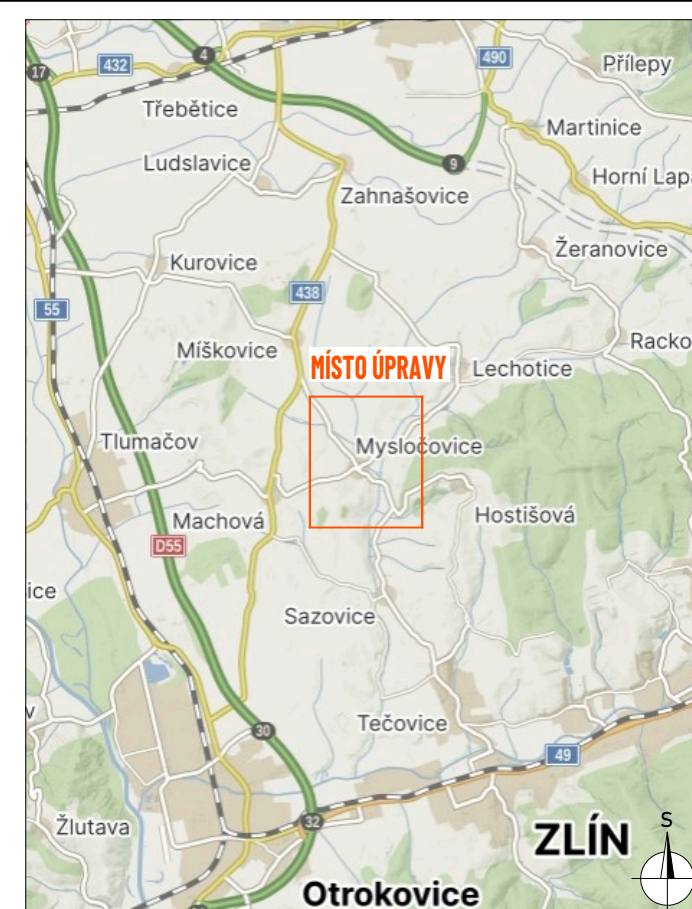
PRACOVNÍ MÍSTO - FRÉZA - NEPŘEHLEDNÝ ÚSEK

- frézování stávajícího povrchu
- délka pracovního místa max. 100 m
- průjezdní šířka min. 3,0 m
- vozidla budou zastavována proškolenými osobami s vyslačkou a terčem
- zrcadlové otočení pro práce na druhé polovině komunikace



LEGENDA:

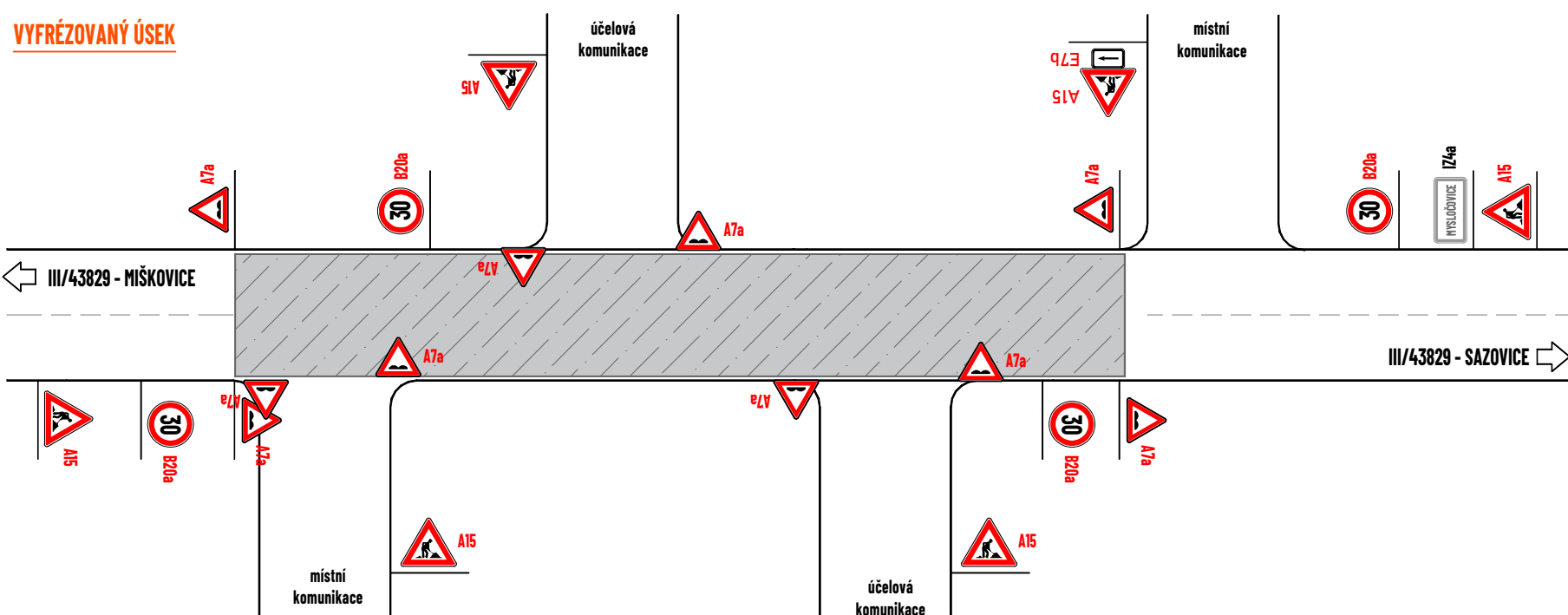
- pracovní místo
- P2 - navržené přechodné svíslé dopravní značení
- P2 - stávající svíslé dopravní značení
- P2 - zneplatněné stávající svíslé dopravní značení
- Z8d - osoba s DZ Z8d zastavující vozidla



Souhlasíme s přechodnou úpravou provozu, uzavírkou a zvláštním užíváním pozemní komunikace.
V souladu s ustanovením § 36 odst. 3 zák. č. 500/2004 Sb. Správního řádu se vzdáváme práva vyjádřit se k podkladům rozhodnutí.

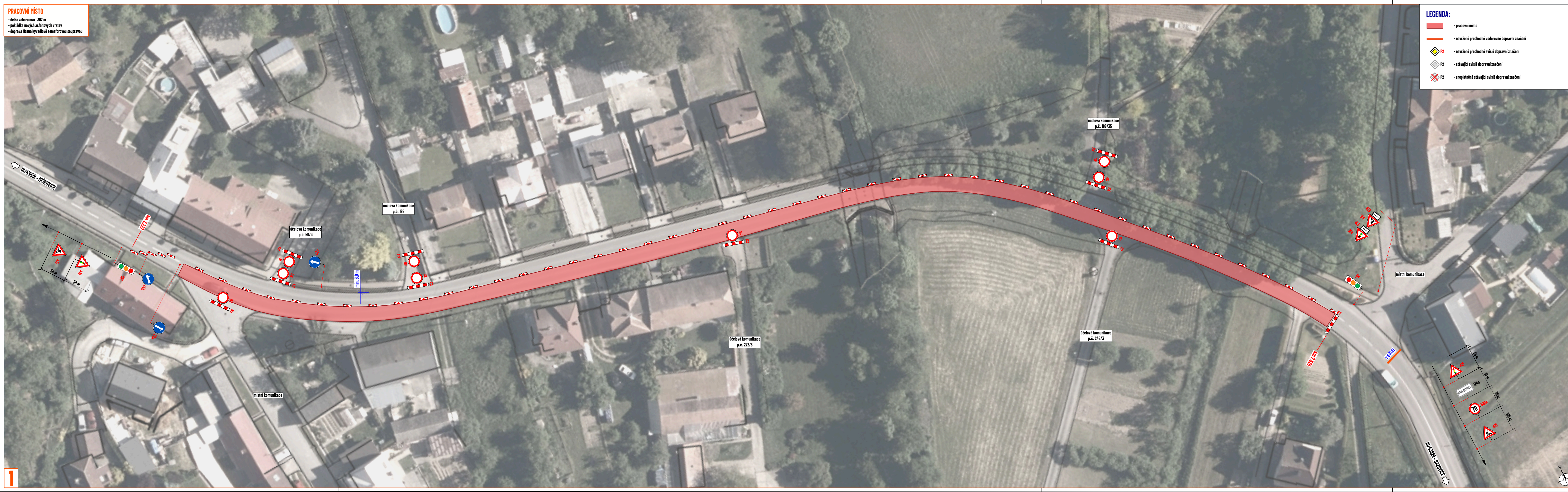
Dopravní značení, které bude v rozporu s přechodným dopravním značením, bude dočasně zneplatněno.

VYFRÉZOVANÝ ÚSEK

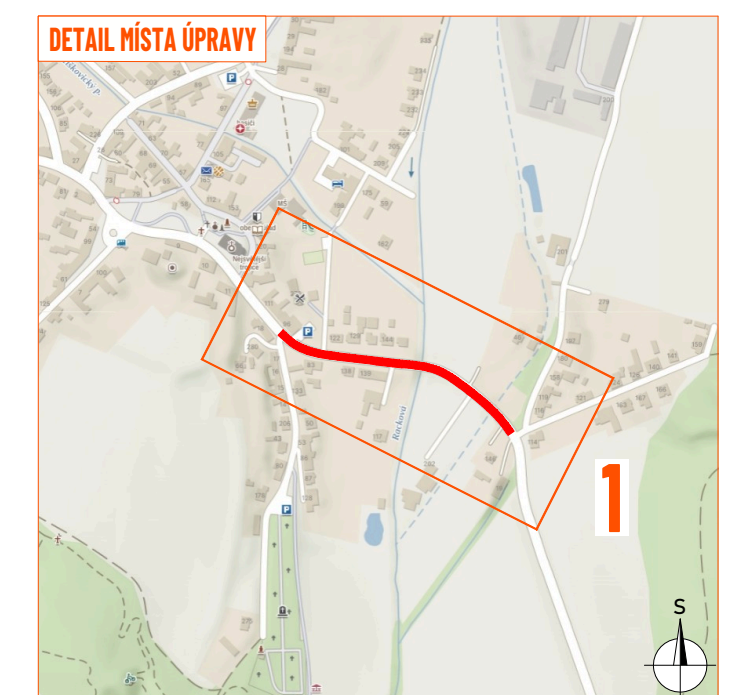
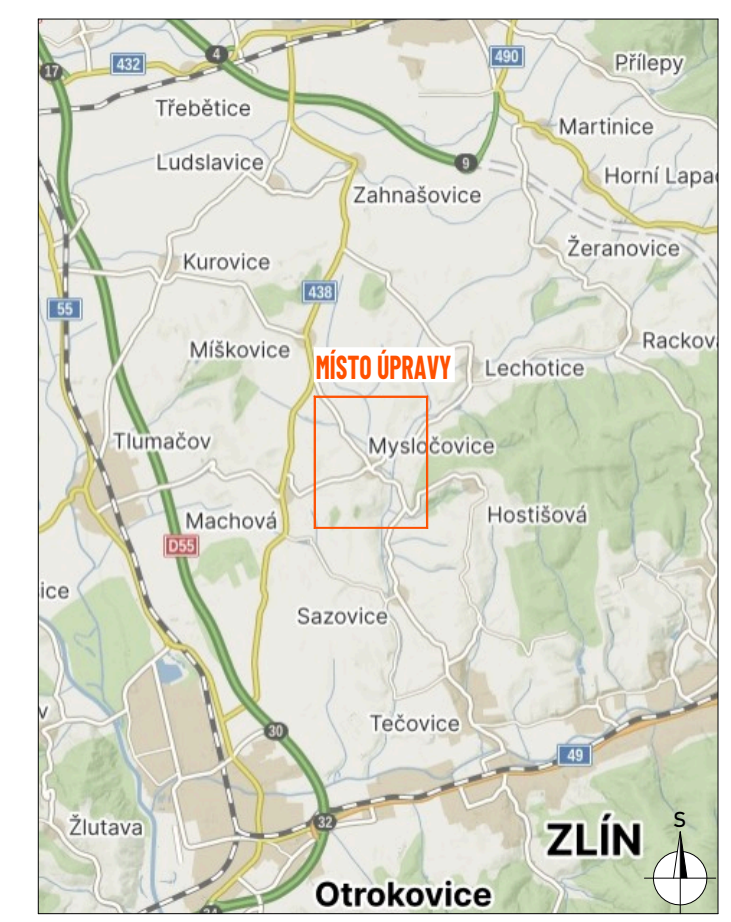


ZDROJ MAPOVÝCH PODKLADŮ	Mapy.cz; © Seznam.cz, a.s.	MAPY.CZ
VYPRACOVAL	VAŠUT	NVB LINE NVB LINE s.r.o. Cukrovar 718 788 21 Kvasice www.nvbline.cz vasut@nvbline.cz tel.: 775 414 531
KONTROLOVAL	JANATA	
UPRAVIL		
INVESTOR	ŘSZK p.o.	
ZHOTOVITEL	EUROVIA CZ a.s.	
NÁZEV STAVBY	OPRAVA PO VÝSTAVBĚ D49 - SILNICE III/43829 MYSLOČOVICE (PRŮTAH) SO 192.16	
DOPRAVNĚ INŽENYRSKÁ OPATŘENÍ	FRÉZA	
FORMÁT	590x287	
DATUM	24. 4. 2025	
Č. ZAKÁZKY	ZK-26-0150	

PRACOVNÍ MÍSTO
 - délka záboru max. 302 m
 - pokládka nových asfaltových vrstev
 - doprava řízena kyvadlově semaforovou soupravou



- LEGENDA:**
- pracovní místo
 - navržené přechodné vodorovné dopravní značení
 - navržené přechodné svislé dopravní značení
 - stávající svislé dopravní značení
 - zneplatněné stávající svislé dopravní značení

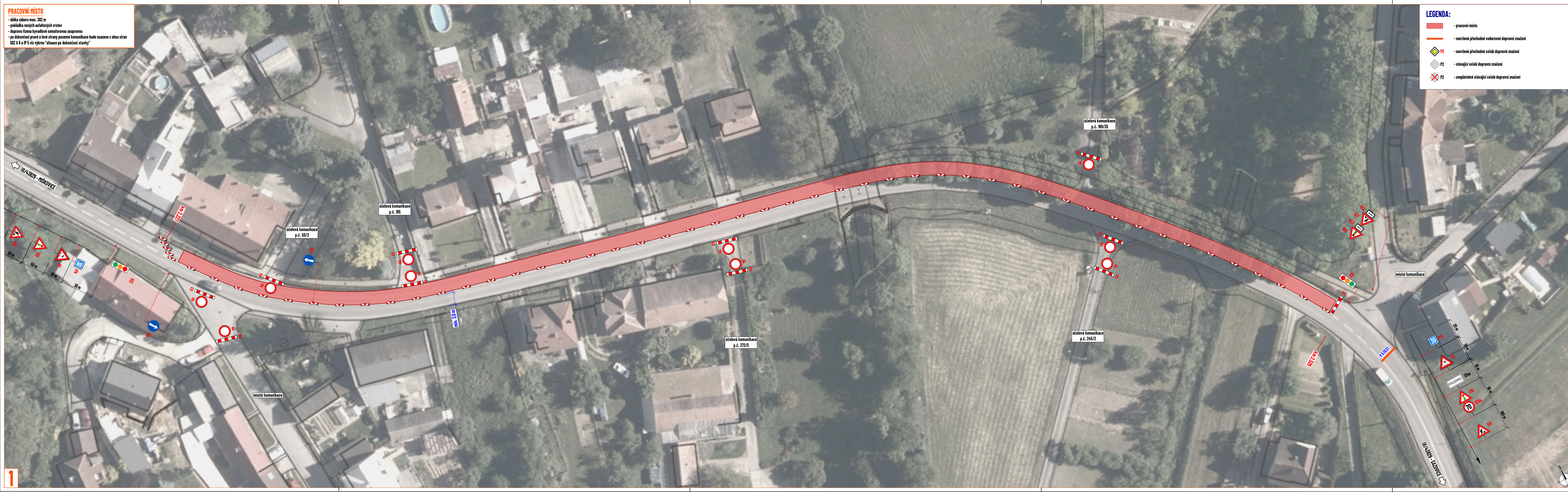


Souhlasíme s přechodnou úpravou provozu, uzavírkou a zvláštním užíváním pozemní komunikace.
 V souladu s ustanovením § 36 odst. 3 zák. č. 500/2004 Sb. Správního řádu se vzdávám práva vyjádřit se k podkladům rozhodnutí.
 Dopravní značení, které bude v rozporu s přechodným dopravním značením, bude dočasně zneplatněno.

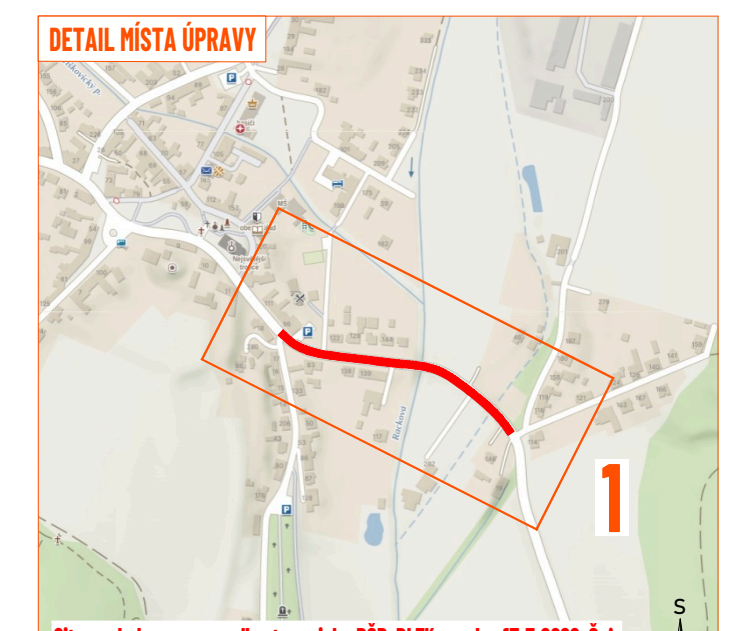
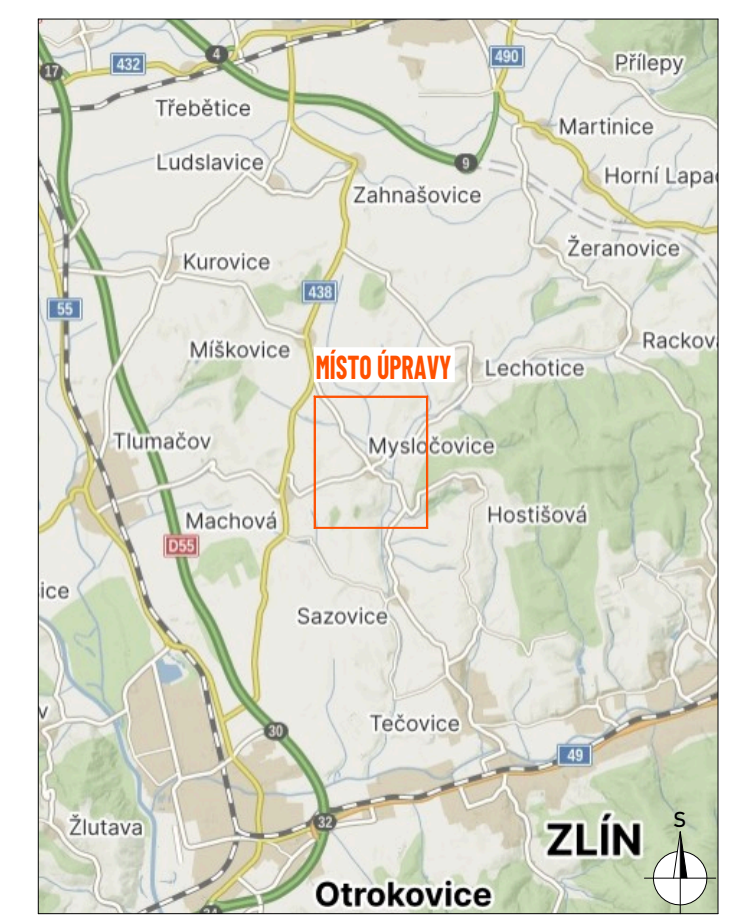
ZDROJ MAPOVÝCH PODKLADŮ | Mapy.cz; © Seznam.cz, a.s. | **MAPY.CZ**

VYPRACOVAL	VAŠIT	INVB LINE
Kontroloval	JANATA	
UPRAVIL		INVB LINE s.r.o. Kukrevar 718 768 21 Kralovice www.invbline.cz vasit@invbline.cz tel: 775 414 531
INVESTOR	ŘSZK p.o.	
ZHOTOVITEL	EUROVIA CZ a.s.	
NÁZEV STAVBY	OPRAVA PO VÝSTAVĚ D49 - SILNICE III/43829 MYSLČOVICE (PRŮTAH) SO 192.16	FORMÁT
DOPRAVNÍ INŽENÝRSKÁ OPATŘENÍ	ETAPA I.	1077x287
		DATUM
		20. 4. 2026
		Č. ZAKÁZKY
		ZK-26-0150

PRACOVNÍ MÍSTO
 - délka záboru max. 302 m
 - pokládka nových asfaltových vrstev
 - doprava řízena kyvadlově semaforovou soupravou
 - po dokončení pravé a levé strany pozemní komunikace bude osazeno z obou stran SZZ A a B a IP 5 viz výkres "situace po dokončení stavby"



- LEGENDA:**
- pracovní místo
 - navržené přechodné vodorovné dopravní značení
 - navržené přechodné svislé dopravní značení
 - stávající svislé dopravní značení
 - zneplatněné stávající svislé dopravní značení



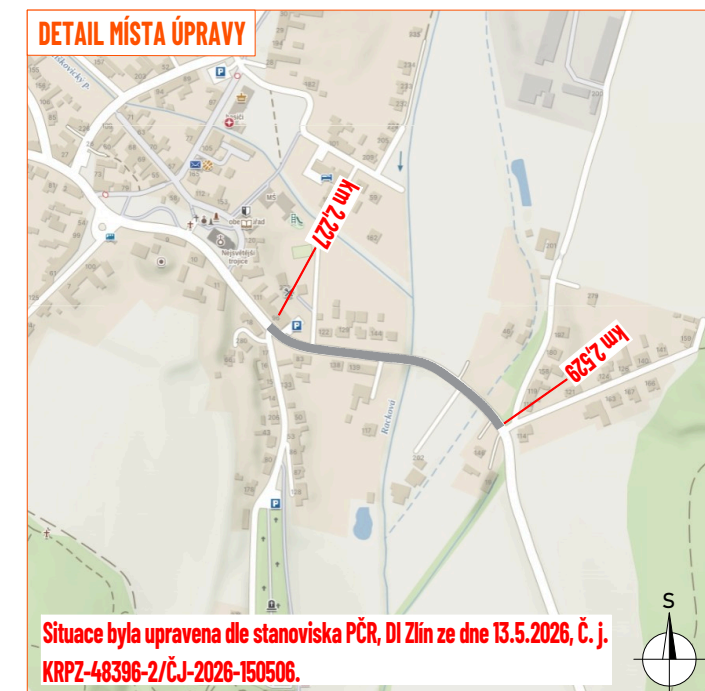
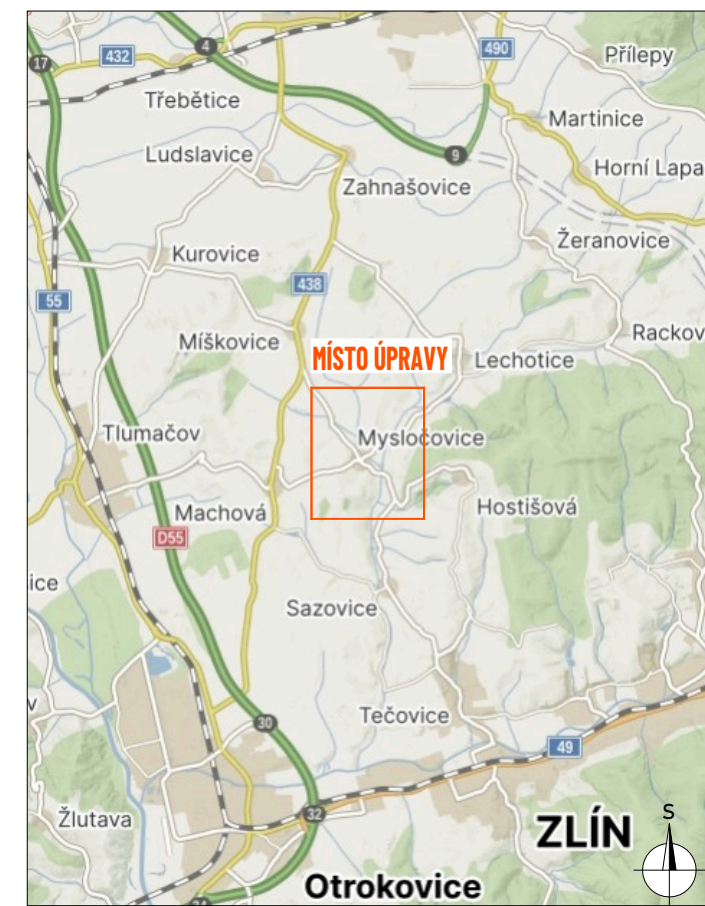
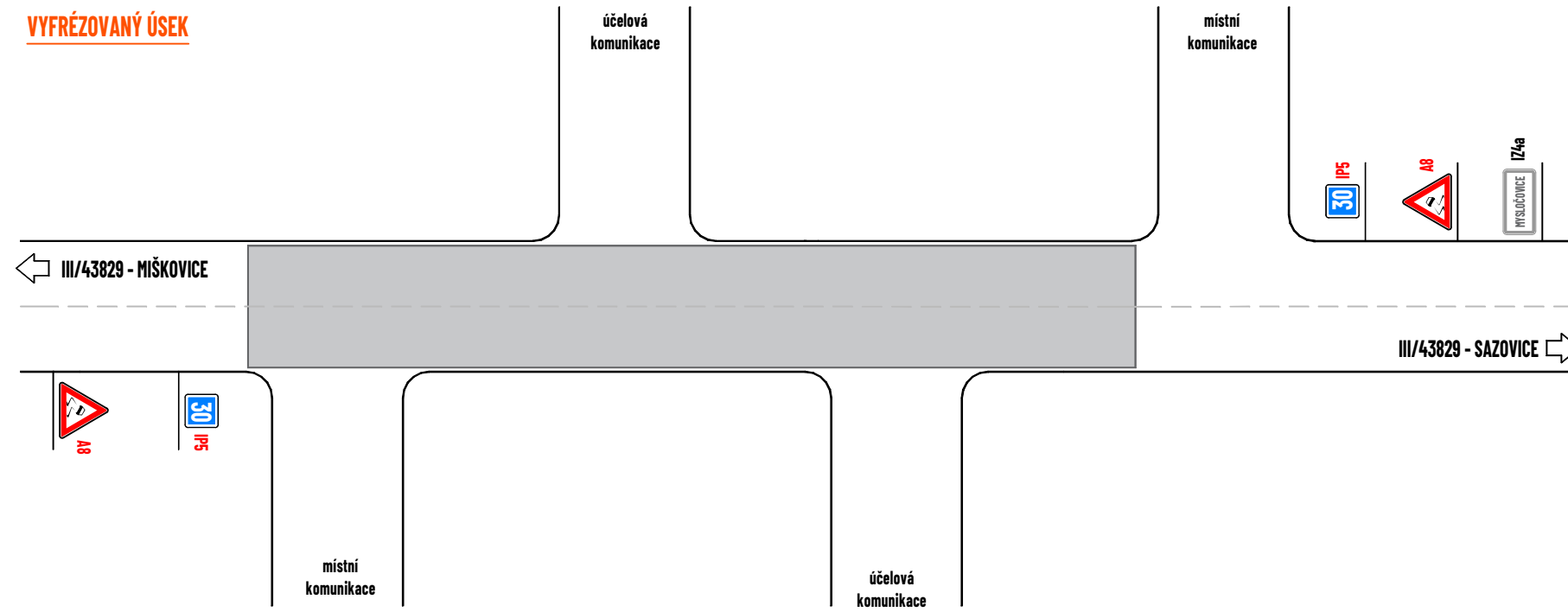
Situace byla upravena dle stanoviska PCR, DI Zlín ze dne 13.5.2026, č. j. KRPZ-48396-2/ČJ-2026-150506.

Souhlasíme s přechodnou úpravou provozu, uzavírkou a zvláštním užíváním pozemní komunikace.
 V souladu s ustanovením § 36 odst. 3 zák. č. 500/2004 Sb. Správní řád se vzdáváme práva vyjádřit se k podkladům rozhodnutí.

Dopravní značení, které bude v rozporu s přechodným dopravním značením, bude dočasně zneplatněno.

ZDROJ MAPOVÝCH PODKLADŮ		Mapy.cz; © Seznam.cz, a.s.	MAPPY.CZ	
VYPRACOVAL	VAŠIT		<p>NVB LINE s.r.o. Cukrovar 718 768 21 Kralovice www.nvbline.cz vasit@nbvline.cz tel: 775 414 531</p>	
Kontroloval	JANATA			
UPRAVIL				
INVESTOR	ŘSZK p.o.			
ZHOTOVITEL	EUROVIA CZ a.s.			
NÁZEV STAVBY	OPRAVA PO VÝSTAVBĚ D49 - SILNICE III/43829 MYSLOČOVICE (PRŮTAH) SO 192.16		FORMÁT	1077x287
DOPRAVNĚ INŽENÝRSKÁ OPATŘENÍ	ETAPA II.		DATUM	20. 4. 2026
			Č. ZAKÁZKY	ZK-26-0150

VYFRÉZOVANÝ ÚSEK







Situace byla upravena dle stanoviska PČR, DI Zlín ze dne 13.5.2026, Č. j. KRPZ-48396-2/Č.J-2026-150506.

Souhlasíme s přechodnou úpravou provozu a zvláštním užíváním pozemní komunikace.


V souladu s ustanovením § 36 odst. 3 zák. č. 500/2004 Sb. Správního řádu se vzdáváme práva vyjádřit se k podkladům rozhodnutí.

Dopravní značení, které bude v rozporu s přechodným dopravním značením, bude dočasně zneplatněno.

LEGENDA:

-  - dokončený pracovní úsek
-  P2 - navržené přechodné svíslé dopravní značení
-  P2 - stávající svíslé dopravní značení
-  P2 - zneplatněné stávající svíslé dopravní značení

ZDROJ MAPOVÝCH PODKLADŮ **Mapy.cz; © Seznam.cz, a.s.** **MAPY.CZ**

VYPRACOVAL	VAŠUT	 NVB LINE s.r.o. Cukrovar 716 788 21 Kvasice www.nvblincz vasut@nvblincz tel.:775 414 531
KONTRLOVAL	JANATA	
UPRAVIL		
INVESTOR	ŘSZK p.o.	
ZHOTOVITEL	EUROVIA CZ a.s.	
NÁZEV STAVBY		OPRAVA PO VÝSTAVBĚ D49 - SILNICE III/43829 MYSLOČOVICE (PRŮTAH) SO 192.16
DOPRAVNĚ INŽENYRSKÁ OPATŘENÍ		FORMÁT A3
SITUACE PO DOKONČENÍ STAVBY		DATUM 14. 5. 2026
		Č. ZAKÁZKY ZK-26-0150