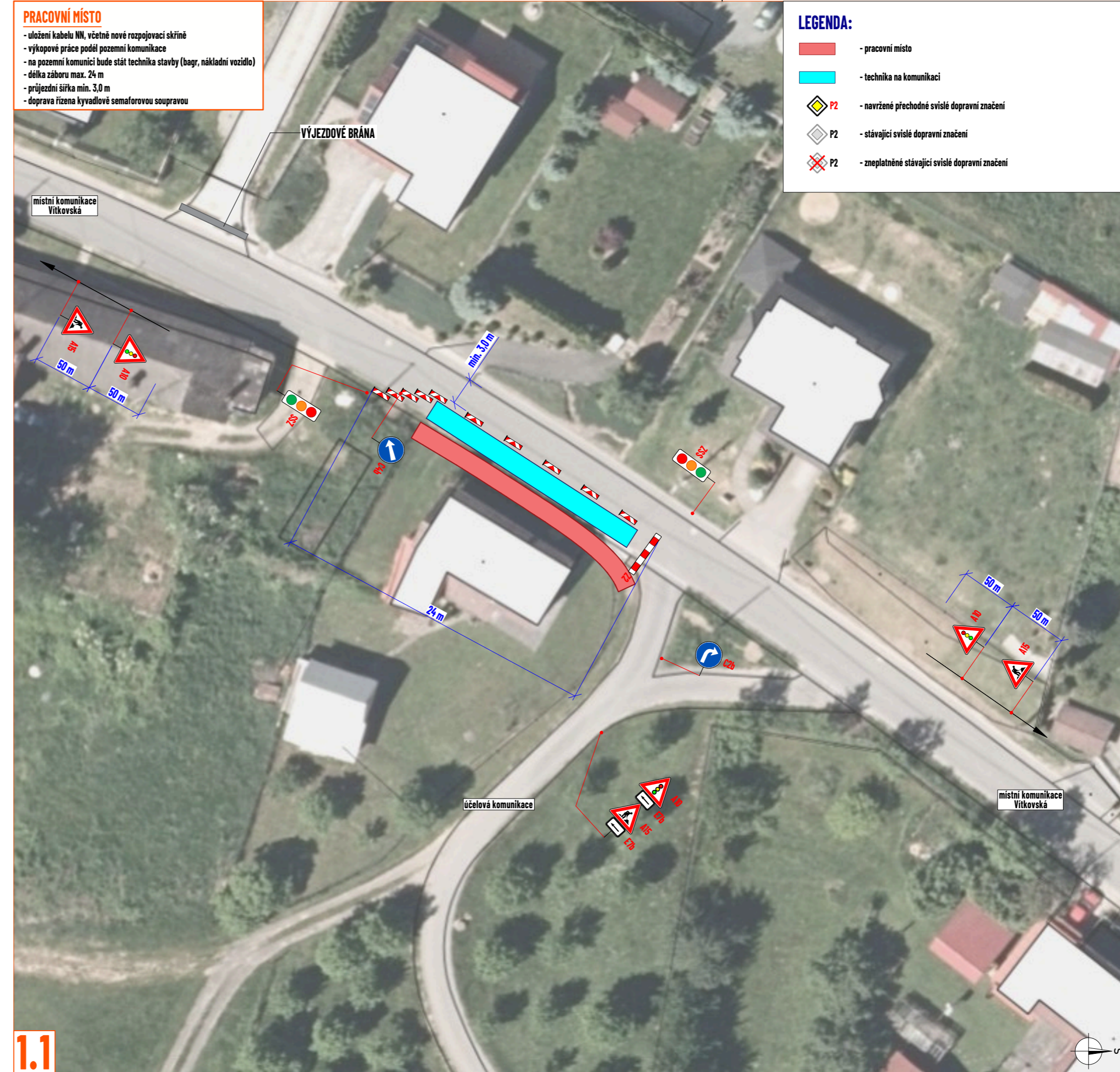




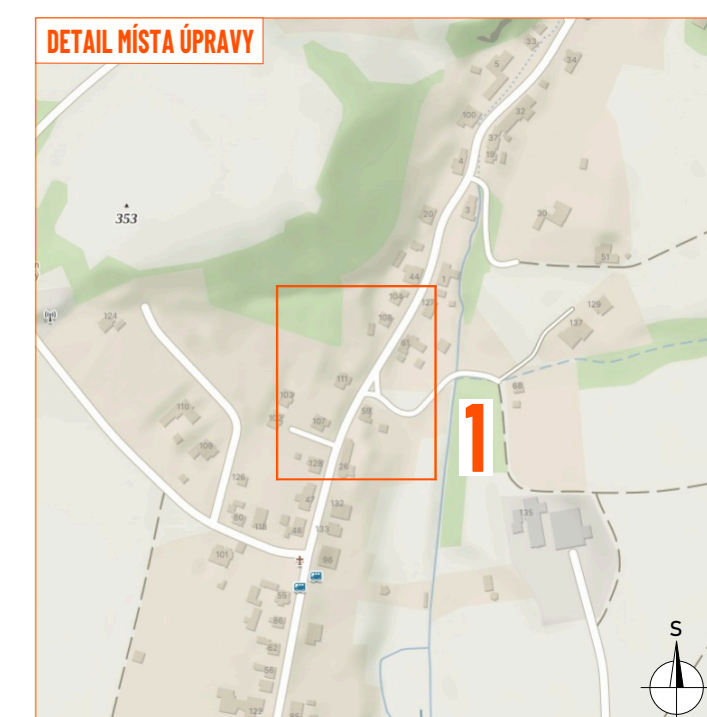
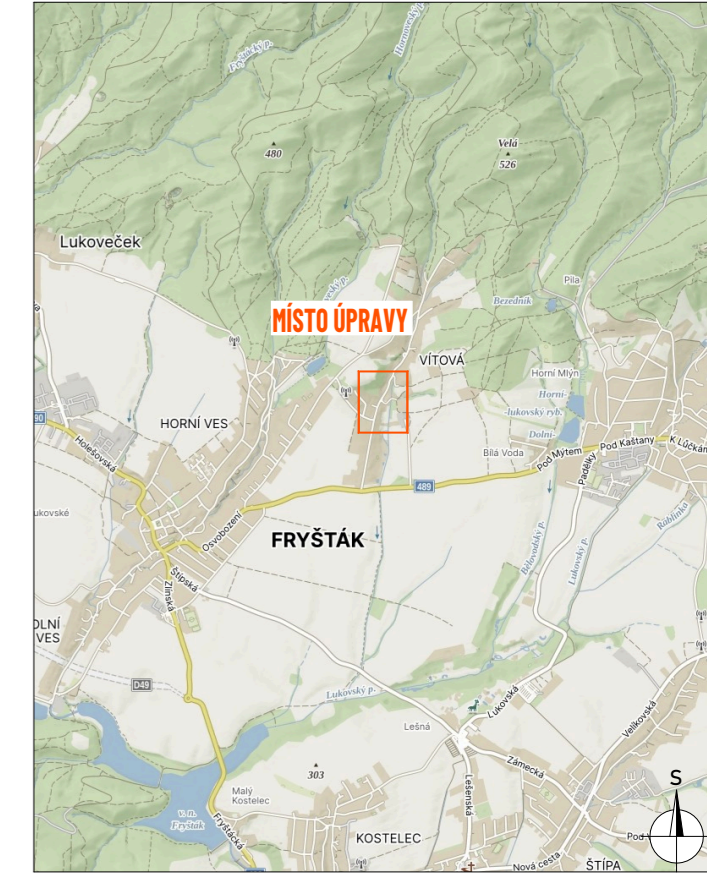
1.2



1.1

**LEGENDA:**

	- pracovní místo
	- technika na komunikaci
	P2 - navržené přechodné svlé dopravní značení
	P2 - stávající svlé dopravní značení
	P2 - zneplatněné stávající svlé dopravní značení



Souhlasíme s přechodnou úpravou provozu, uzavírkou a zvláštním užíváním pozemní komunikace.  
 V souladu s ustanovením § 36 odst. 3 zák. č. 500/2004 Sb. Správního řádu se vzdáváme práva vyjádřit se k podkladům rozhodnutí.  
 Dopravní značení, které bude v rozporu s přechodným dopravním značením, bude dočasně zneplatněno.

ZDROJ MAPOVÝCH PODKLADŮ	Mapy.cz; © Seznam.cz, a.s.	MAPY.CZ	
VYPRACOVAL	VAŠUT	 NVB LINE s.r.o. Cukrovar 71B 788 21 Kvasice www.nvblne.cz vasut@nvblne.cz tel.: 775 414 531	
KONTROLOVAL	JANATA		
UPRAVIL	EG.D, s.r.o.		
INVESTOR	ELMO a.s.		
ZHOTOVITEL	ELMO a.s.		
NÁZEV STAVBY	VÍTOVÁ, VÍTKOVSKÁ, JANOTA, KAB. NN		
DOPRAVNÍ INŽENYRSKÁ OPATŘENÍ	ETAPA I.	FORMÁT	692x287
		DATUM	13. 4. 2026
		Č. ZAKÁZKY	ZK-26-0442