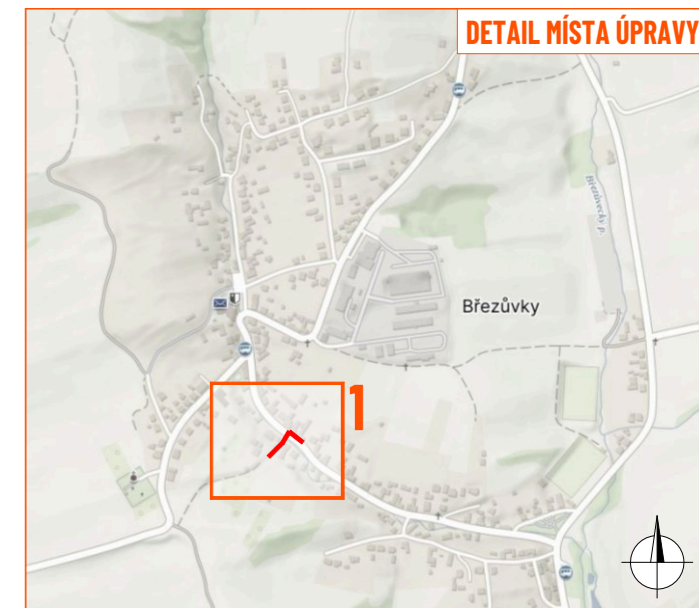
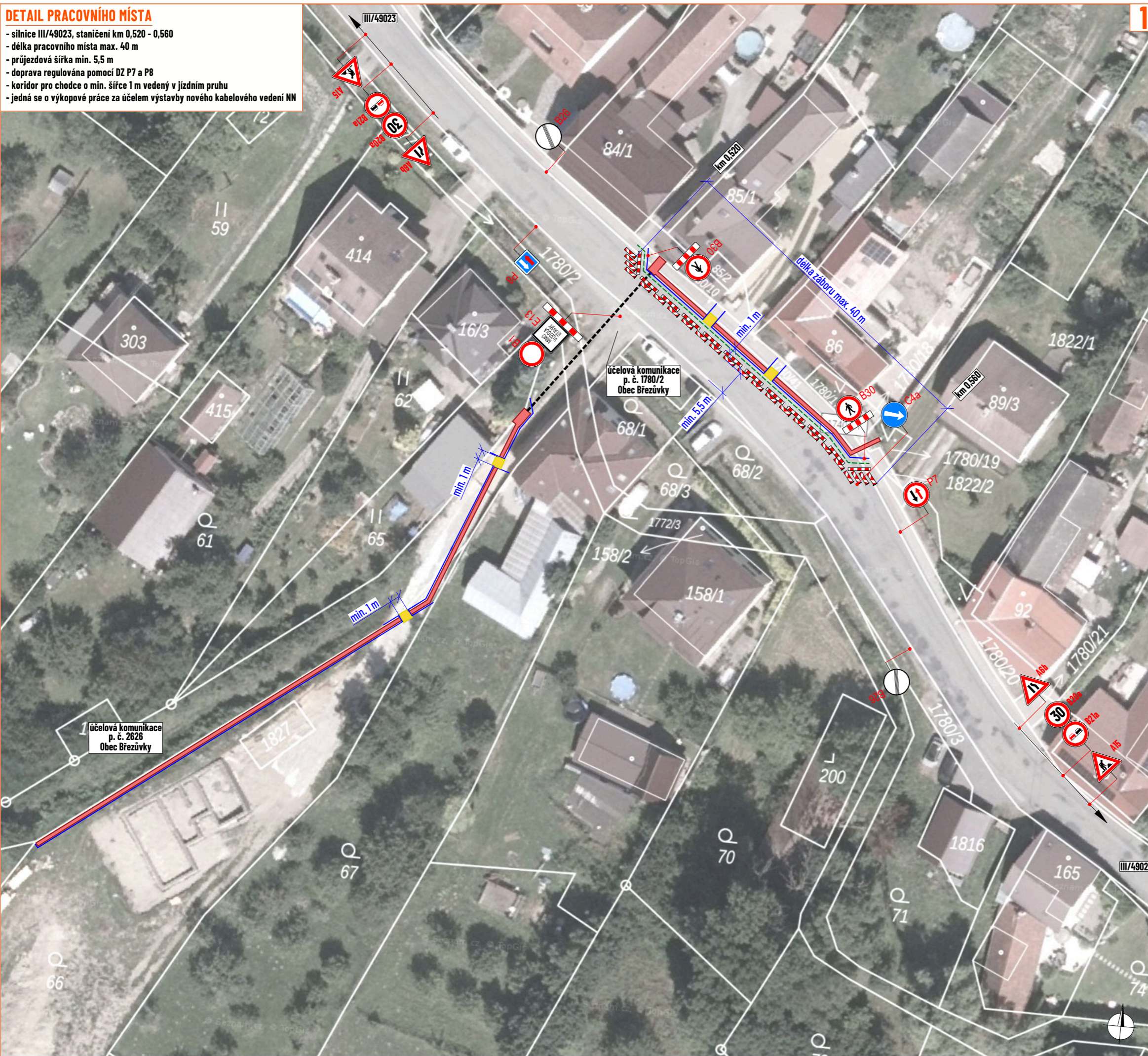


DETAIL PRACOVNÍHO MÍSTA

- silnice III/49023, staničení km 0,520 - 0,560
- délka pracovního místa max. 40 m
- průjezdová šířka min. 5,5 m
- doprava regulována pomocí DZ P7 a P8
- koridor pro chodce o min. šířce 1 m vedený v jízdním pruhu
- jedná se o výkopové práce za účelem výstavby nového kabelového vedení NN



LEGENDA:

- pracovní místo	- obchodní trasa
- zpevněná plocha	- podvrt
- mobilní oplocení	
P2 - navržené přechodné svíslé dopravní značení	
P2 - stávající svíslé dopravní značení	
P2 - zneplatněné stávající svíslé dopravní značení	

Souhlasíme s přechodnou úpravou provozu, uzavírkou a zvláštním užíváním pozemní komunikace, a navrženými obchodními trasami.
 V souladu s ustanovením § 36 odst. 3 zák. č. 500/2004 Sb., správního řádu se vzdáváme práva vyjádřit se k podkladům rozhodnutí.

Dopravní značení, které bude v rozporu s přechodným dopravním značením, bude dočasně zneplatněno.

ZDROJ MAPOVÝCH PODKLADŮ **Mapy.cz; © Seznam.cz, a.s.** **MAPY.CZ**

VYPRACOVAL	FEJTEK	<p>NVB LINE s.r.o. Cukrovar 716 768 21 Kvasice www.nvblines.cz smidova@nvblines.cz tel.: 770 163 047</p>
UPRAVIL		
KONTROLOVAL	JANATA	
INVESTOR	EG.D, s.r.o.	
ZHOTOVITEL	ELMO a.s.	
NÁZEV STAVBY	BŘEZŮVKY, OŠKEROVÁ, KABEL NN	
FORMÁT	A3	
DOPRAVNĚ INŽENÝRSKÁ OPATŘENÍ	PŘECHODNÁ ÚPRAVA PROVOZU	
Č. ZAKÁZKY	ZK-26-0580	
DATUM	22. 4. 2026	