

DOPRAVNÍ OMEZENÍ



stavba: Inovace v rozvoji řízení dopravy s využitím prvků C2X ve statutárním městě Zlíně

v termínu: 18.05. – červenec 2026

místo realizace: Benešovo nábřeží x Sokolská

SSZ č. 12 – Benešovo nábřeží x Sokolská:

V termínu od pondělí 18. května budou zahájeny práce na křižovatce Benešovo nábřeží x Sokolská, kde dojde k **uzavření příjezdu do křižovatky ze směru od OC Čepkov pro veškerou dopravu, tj. také pro vozidla nad 3,1m budou muset použít značenou objízdnu trasu přes Jižní Svahy**. Křižovatku bude po dobu rekonstrukce řídit provizorní signalizace.

Chodecké přechody budou odsunuty dále od křižovatky a pohyb chodců v křižovatce bude veden po vyznačených náhradních trasách a dočasně zřízených koridorech.

Celá akce by měla trvat přibližně šest až osm týdnů.

Žádáme všechny účastníky silničního provozu o zvýšenou opatrnost a respektování dopravního značení.

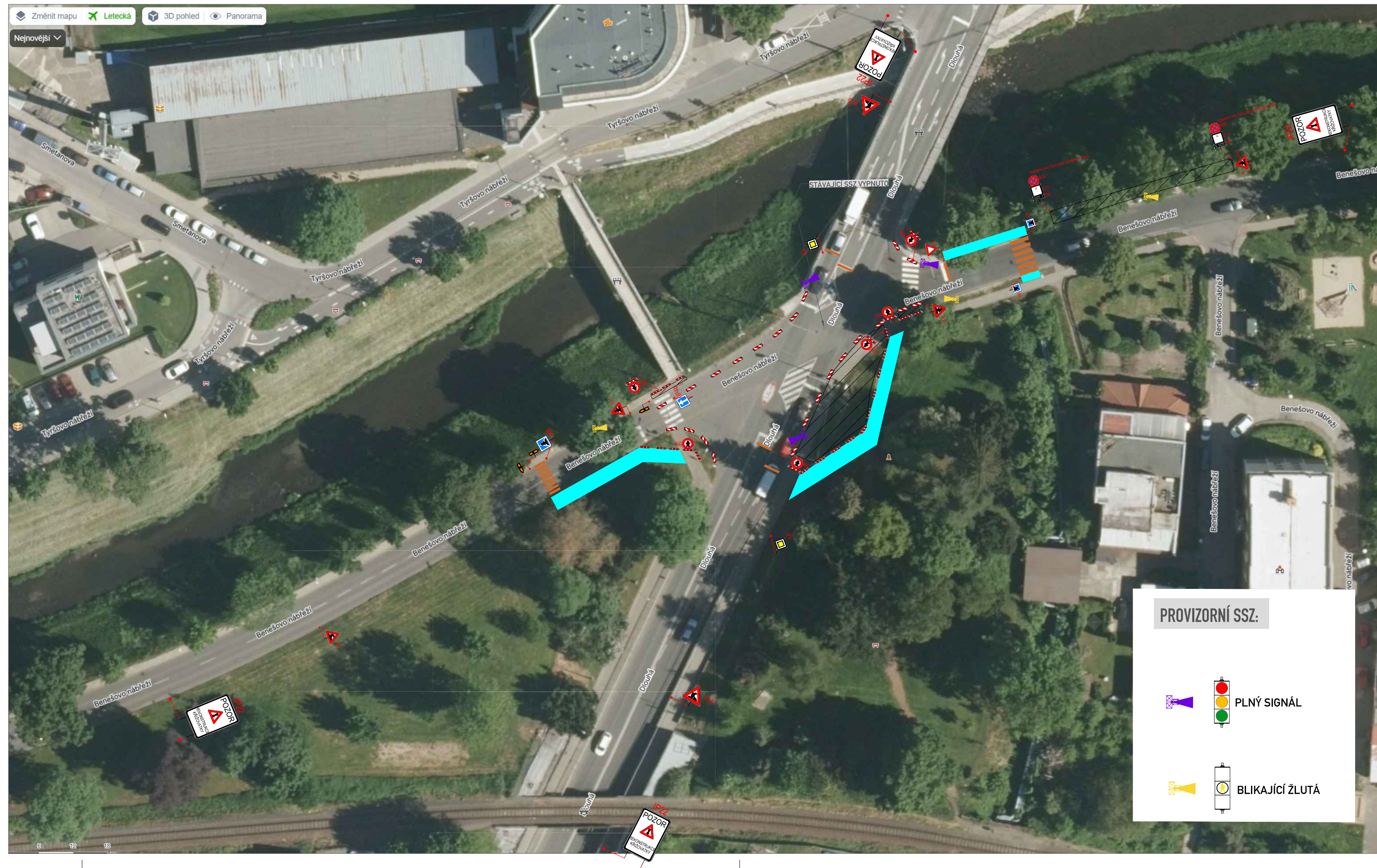
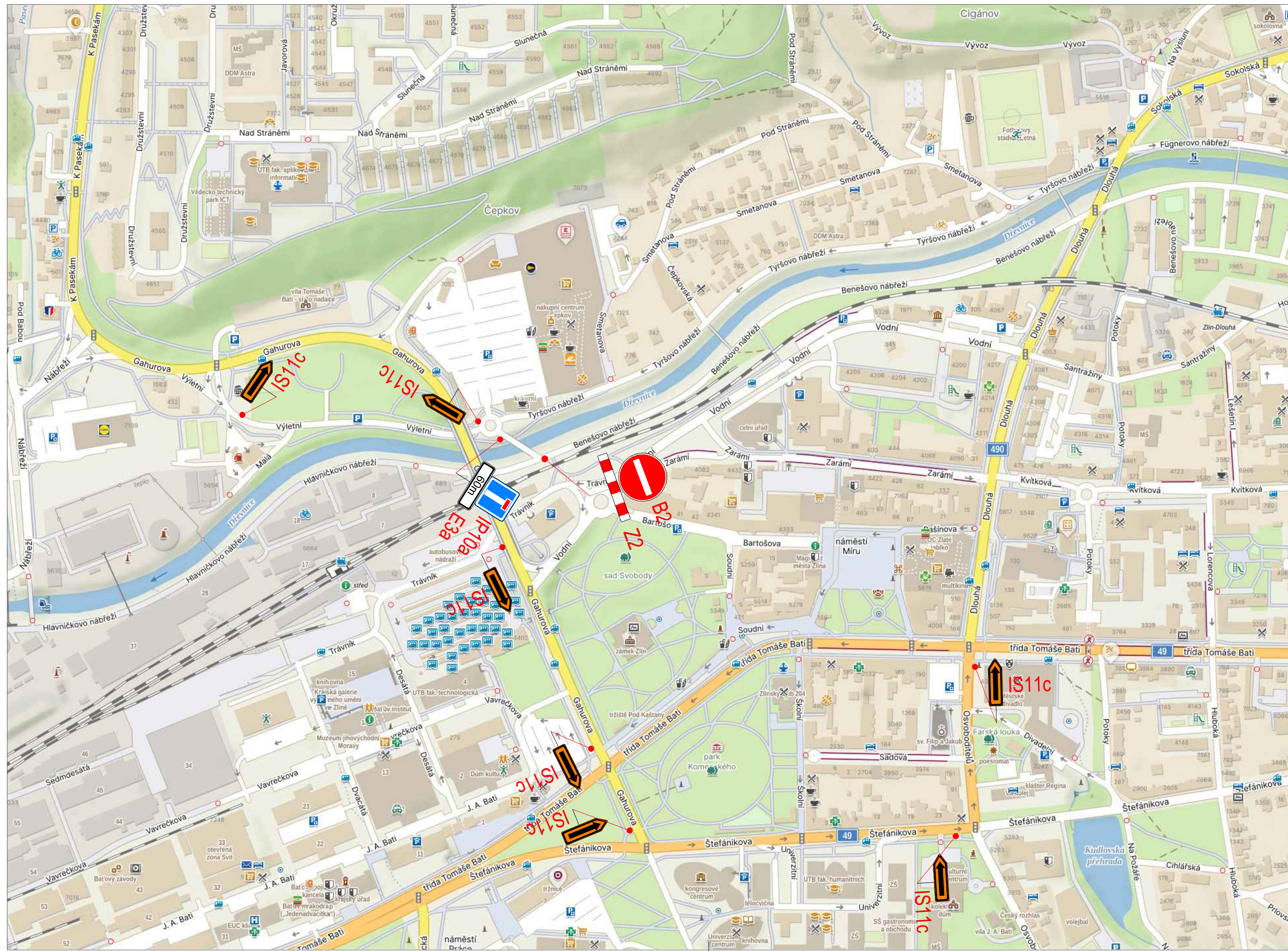
Konkrétní situace na stránkách SMZ, sekce Odbor dopravy MMZ „**mapa uzavírek**“

Upozorňujeme, že stavební práce mohou být upravovány podle aktuálních klimatických podmínek a dalších provozních či technických okolností, které nelze předem ovlivnit.



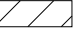



Děkujeme za pochopení.

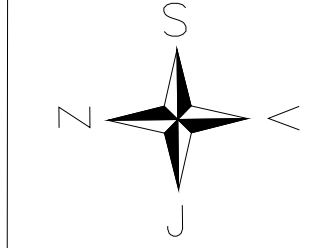
Investor: Statutární město Zlín

Zhotovitel: CROSS Zlín, a.s.



LEGENDA:

-  STÁVAJÍCÍ DOPR.ZN.
-  DOČASNÉ DOPR.ZN.
-  PRACOVNÍ MÍSTA A ZÁBORY V RÁMCI USKLADNĚNÍ MATERIÁLU A TECHNIKY.
-  PROVIZORNÍ OBCHŮZÍ TRASY - ZPEVNĚNÁ PLOCHA RECYKLÁTEM, BET. PANELEY, ATP.
-  PROVIZORNÍ VODOROVNÉ DOPR.ZNAČENÍ - VYZNAČENY POUZE OKRAJE PROVIZORNÍ PÁSKOU
-  PROVIZORNÍ SSZ



PROVIZORNÍ SSZ:

-  PLNÝ SIGNÁL
-  BLIKAJÍCÍ ŽLTÁ

OBJEDNATEL:	CROSS Zlín, a.s.
NÁZEV ZAKÁZKY:	INOVAČE V ROZVOJI ŘÍZENÍ DOPRAVY S VYUŽITÍM PRVKŮ C2X VE MĚSTĚ ZLÍN
NÁZEV OBJEKTU:	PŘECHODNÁ ÚPRAVA PROVOZU
NÁZEV VÝKRESU:	12 - Benešovo nábřeží x Sokolská