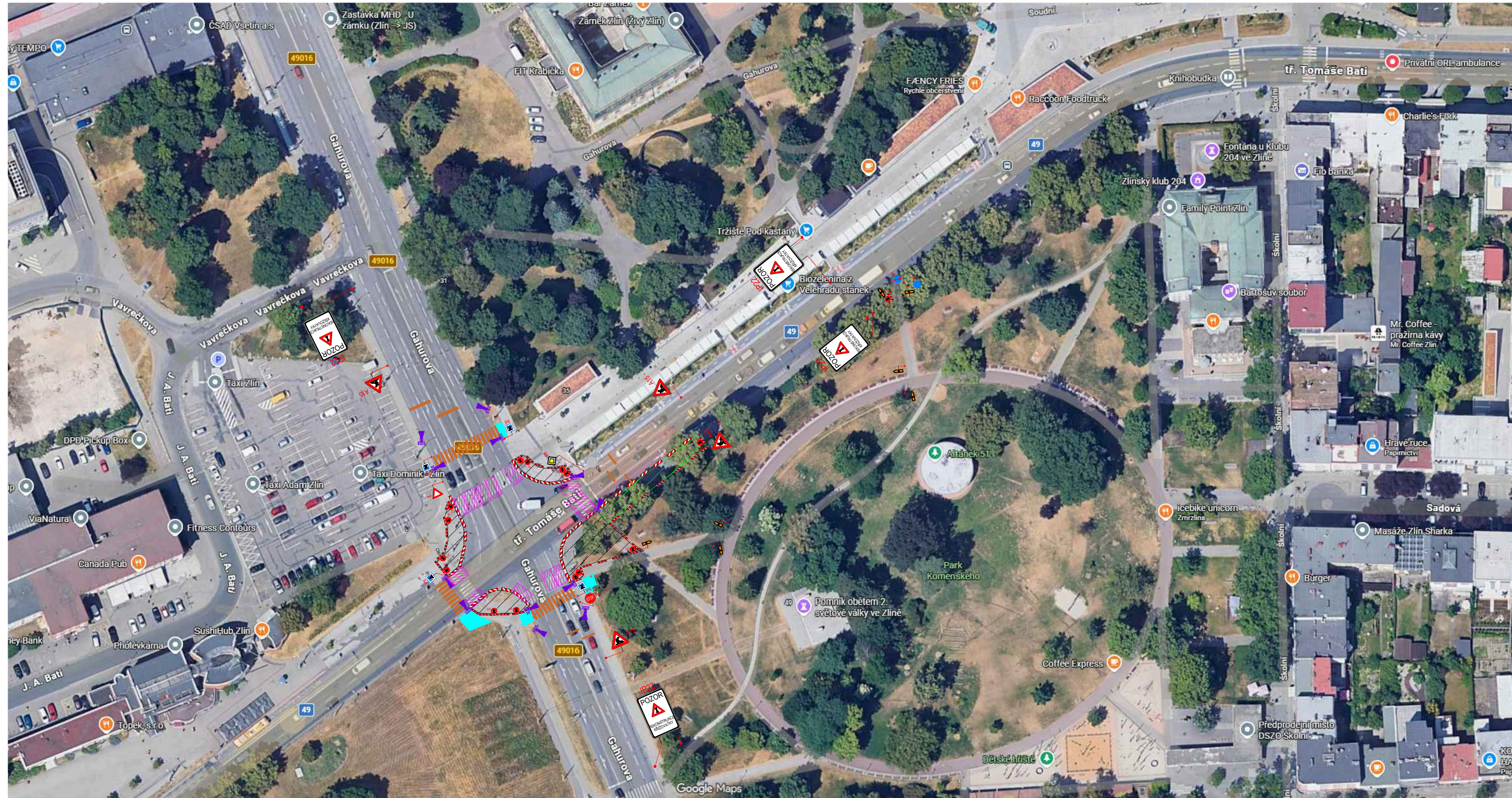
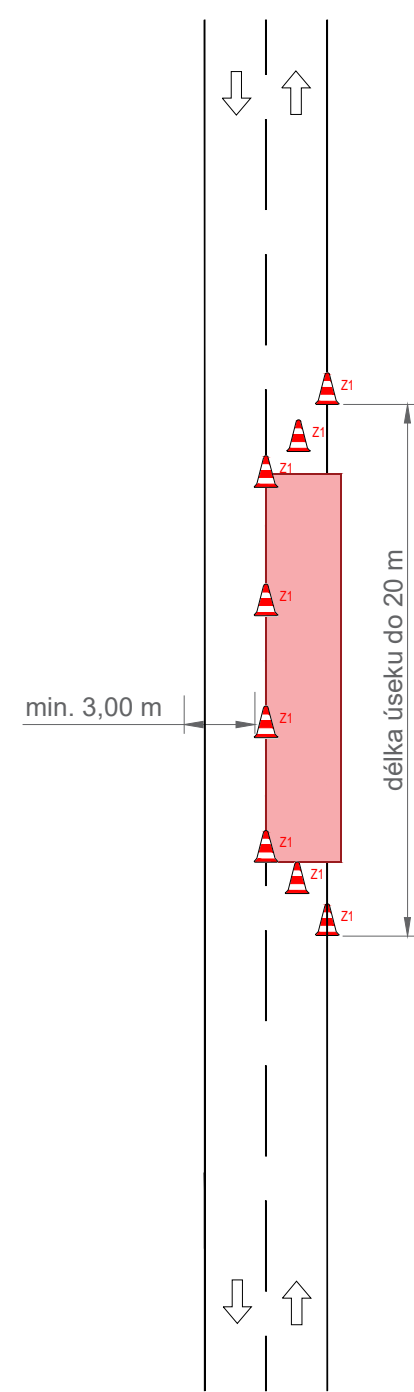


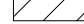







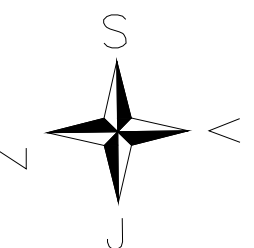
KRÁTKODOBÉ PRACOVNÍ MÍSTO (SLOŽENÍ A NALOŽENÍ MATERIÁLU, DEMONTÁŽ A OSAZENÍ SLOUPŮ, ATP.) - VZOROVÉ ZNAČENÍ



DOČASNĚ MOBILNÍ SSZ BUDE PRACOVAT V REŽIMU PLNĚHO SIGNÁLU, TZN. PLNÝ SIGNÁL PRO VŠECHNY SMĚRY JÍZDY V DANÉM JÍZDNÍM SMĚRU/VĚTVI.

**LEGENDA:**

-  A15 STÁVAJÍCÍ DOPR.ZN.
-  A15 DOČASNĚ DOPR.ZN.
-  PRACOVNÍ MÍSTO-VÝKOPY S PŘÍPADNÝM ULOŽENÍM VÝKOPKU, SLOŽENÍ NÍZKÉHO MATERIÁLU, BEZ RIZIKA ŠPATNÝCH ROZHLEDOVÝCH POMĚRŮ
-  ZÁBOR PRO ZÁZEMÍ STAVBY, UNIMO BUŇKY, ULOŽENÍ VYŠŠÍHO MATERIÁLU.
-  KRÁTKODOBÉ PRACOVNÍ MÍSTO (SLOŽENÍ A NALOŽENÍ MATERIÁLU, DEMONTÁŽ A OSAZENÍ SLOUPŮ, ATP.) PROVOZ ŘÍZEN POUČENOU OSOBOU, VŽDY FUNKČNÍ MAX.JEDNO PRAC.MÍSTO.
-  PROVIZORNÍ OBCHŮZÍ TRASY - ZPEVNĚNÁ PLOCHA RECYKLÁTEM, BET. PANELY, ATP.
-  PROVIZORNÍ VODOROVNÉ DOPR.ZNAČENÍ - VYZNAČENY POUZE OKRAJE PROVIZORNÍ PÁSKOU
-  PROVIZORNÍ SSZ



OBJEDNATEL:	CROSS Zlín, a.s.	<b>ROAD MARK</b>
NÁZEV ZAKÁZKY:	<b>INOVACE V ROZVOJI ŘÍZENÍ DOPRAVY S VYUŽITÍM PRVKŮ C2X VE MĚSTĚ ZLÍN</b>	KRESLIL: Zdeněk NOVÁK
NÁZEV OBJEKTU:	PŘECHODNÁ ÚPRAVA PROVOZU	DATUM: 04/2026
NÁZEV VÝKRESU:	17 - tř. T. Bati x Gahurova x T. Bati + ASA	FORMÁT: 4xA4
		STUPEŇ: TP
		Č.ZAKÁZKY: 25ZAK193
		Č.VÝKRESU: 01