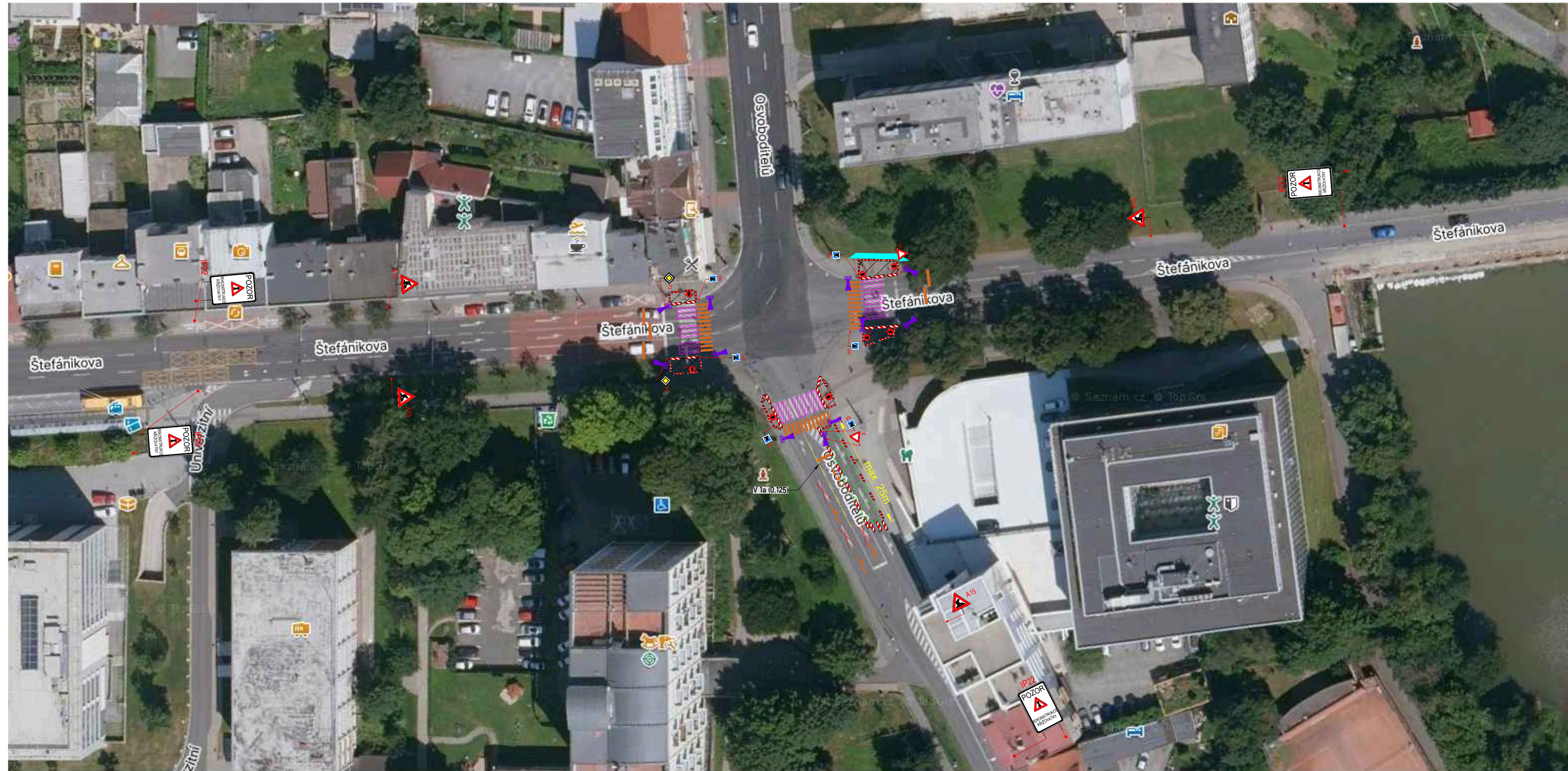
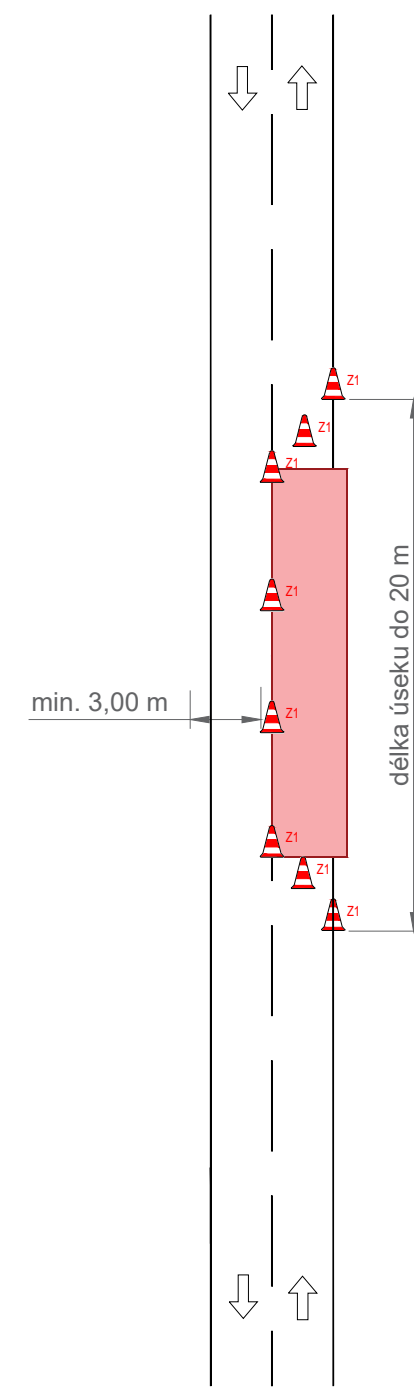


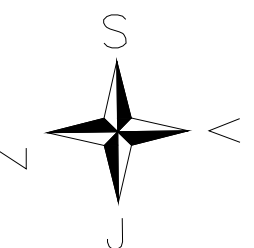
KRÁTKODOBÉ PRACOVNÍ MÍSTO (SLOŽENÍ A NALOŽENÍ MATERIÁLU, DEMONTÁŽ A OSAZENÍ SLOUPŮ, ATP.)
- VZOROVÉ ZNAČENÍ



DOČASNĚ MOBILNÍ SSZ BUDE PRACOVAT V REŽIMU PLNĚHO SIGNÁLU, TZN. PLNÝ SIGNÁL PRO VŠECHNY SMĚRY JÍZDY V DANÉM JÍZDNÍM SMĚRU/VĚTVI.

LEGENDA:

- A15 STÁVAJÍCÍ DOPR.ZN.
- DOČASNĚ DOPR.ZN.
- PRACOVNÍ MÍSTO-VÝKOPY S PŘÍPADNÝM ULOŽENÍM VÝKOPKU, SLOŽENÍ NÍZKÉHO MATERIÁLU, BEZ RIZIKA ŠPATNÝCH ROZHLEDOVÝCH POMĚRŮ
- ZÁBOR PRO PARKOVÁNÍ VOZIDEL STAVBY A ULOŽENÍ PALET S DLAŽBOU.
- KRÁTKODOBÉ PRACOVNÍ MÍSTO (SLOŽENÍ A NALOŽENÍ MATERIÁLU, DEMONTÁŽ A OSAZENÍ SLOUPŮ, ATP.) PROVOZ ŘÍZEN POUČENOU OSOBOU, VŽDY FUNKČNÍ MAX.JEDNO PRAC.MÍSTO.
- PROVIZORNÍ OBCHŮZÍ TRASY - ZPEVNĚNÁ PLOCHA RECYKLÁTEM, BET. PANELE, ATP.
- PROVIZORNÍ VODOROVNÉ DOPR.ZNAČENÍ - VYZNAČENY POUZE OKRAJE PROVIZORNÍ PÁSKOU
- PROVIZORNÍ SSZ



OBJEDNATEL:	CROSS Zlín, a.s.	ROAD MARK
NÁZEV ZAKÁZKY:	INOVAČE V ROZVOJI ŘÍZENÍ DOPRAVY S VYUŽITÍM PRVKŮ C2X VE MĚSTĚ ZLÍN	KRESLIL: Zdeněk NOVÁK
NÁZEV OBJEKTU:	PŘECHODNÁ ÚPRAVA PROVOZU	DATUM: 04/2026
NÁZEV VÝKRESU:	15 - Štefánikova x Osvoboditelův + Školní	FORMÁT: 4xA4
		STUPEŇ: TP
		Č.ZAKÁZKY: 25ZAK193
		Č.VÝKRESU: 01