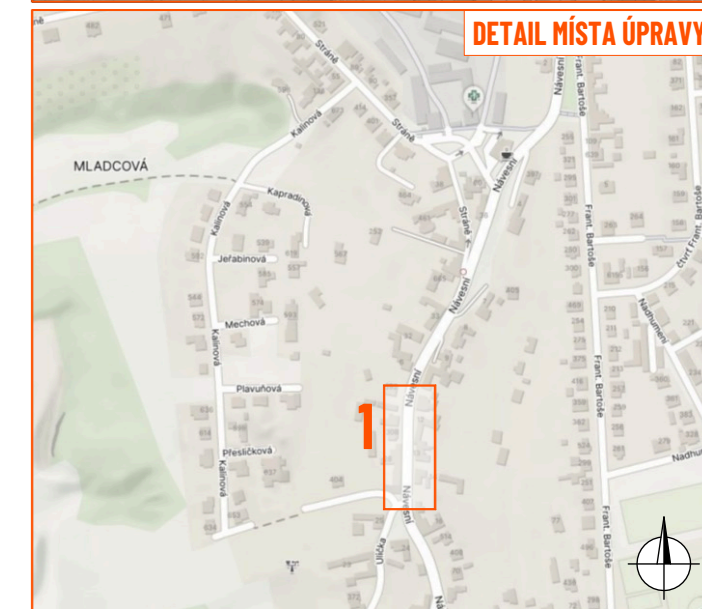
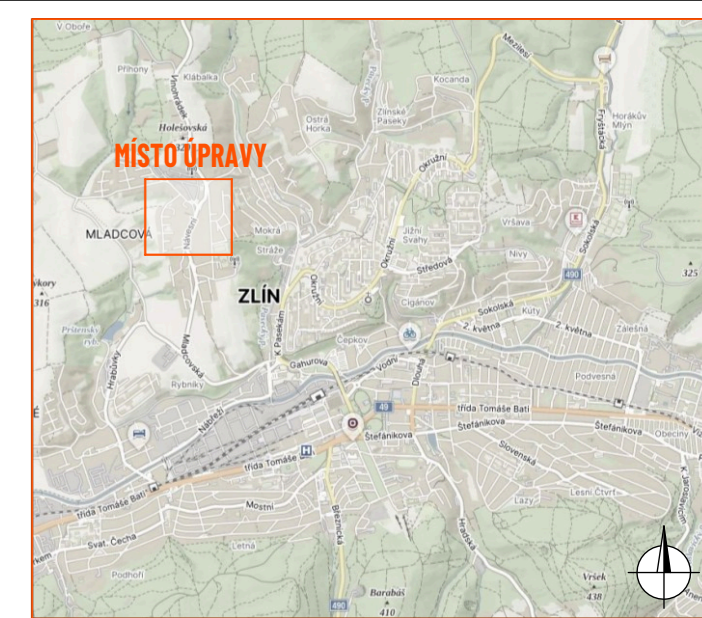
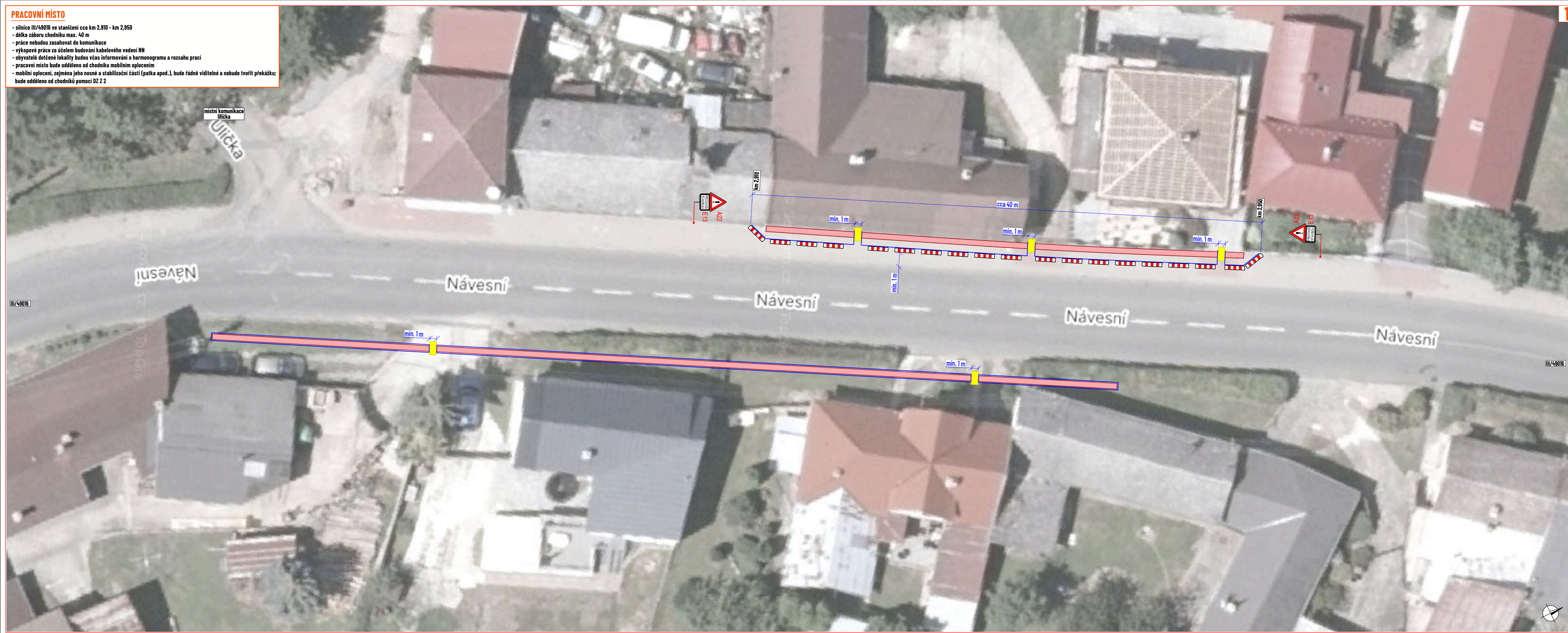


PRACOVNÍ MÍSTO

- sílnice III/49016 ve staničení cca km 2,910 - km 2,950
- délka záboru chodníku max. 40 m
- práce nebudou zasahovat do komunikace
- vykopové práce za účelem budování kabelového vedení NN
- obyvatelé dotčené lokality budou včas informováni o harmonogramu a rozsahu prací
- pracovní místo bude odděleno od chodníku mobilním oplotením
- mobilní oplotení, zejména jeho nosné a stabilizační části (patka apod.), bude řádně viditelné a nebude tvořit překážku; bude odděleno od chodníků pomocí DZ Z 2



- LEGENDA:**
- pracovní místo
 - mobilní oplotení
 - zpevněná plocha
 - P2 - navržené přechodné svislé dopravní značení
 - P2 - stávající svislé dopravní značení
 - P2 - zneplatněné stávající svislé dopravní značení

Souhlasíme s přechodnou úpravou provozu, uzavírkou a zvláštním užíváním pozemní komunikace. V souladu s ustanovením § 36 odst. 3 zák. č. 500/2004 Sb., správního řádu se vzdáváme práva vyjádřit se k podkladům rozhodnutí.

Dopravní značení, které bude v rozporu s přechodným dopravním značením, bude dočasně zneplatněno.

ZDROJ MAPOVÝCH PODKLADŮ Mapy.cz; © Seznam.cz, a.s.

VYPRACOVAL	FEJTEK		 NVB LINE s.r.o. Cukrovar 716 768 21 Kvasice www.nvbline.cz smidova@nvbline.cz tel: 770 143 047
UPRAVIL			
KONTROLOVAL	JANÁTA		
INVESTOR	EG.D, s.r.o.		
ZHOVITEL	ELM0 a.s.		
NÁZEV STAVBY	MLADCOVÁ, UL. NÁVESNÍ, KABELOVÉ VEDENÍ NN		
FORMÁT	806 x 287		
DOPRAVNĚ INŽENYRSKÁ OPATŘENÍ	ETAPA III.		
DATUM	9. 4. 2026		
Č. ZAKÁZKY	ZK-26-0469		