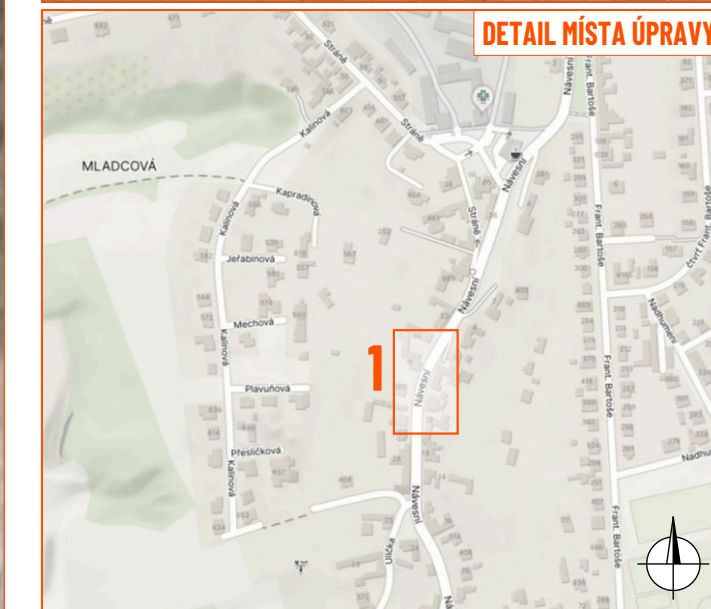
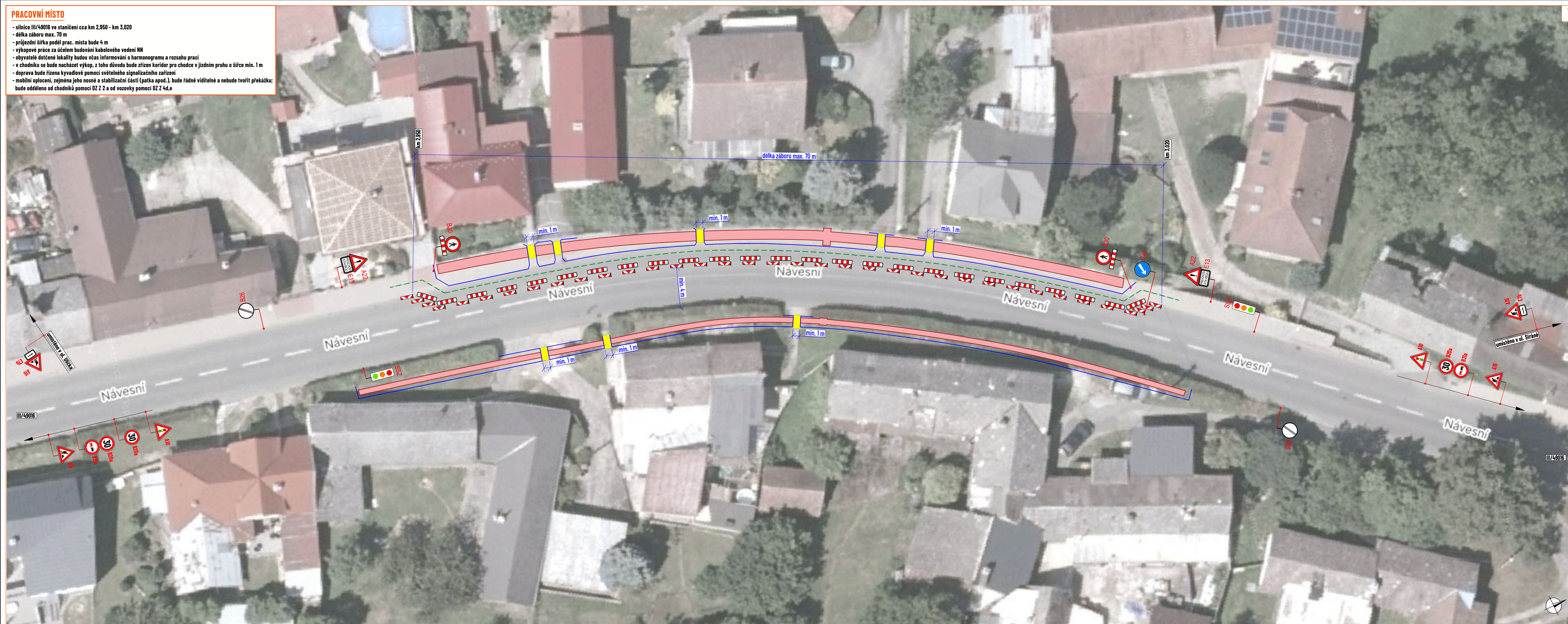


PRACOVNÍ MÍSTO

- silnice III/49016 ve staničení cca km 2,950 - km 3,020
- délka záboru max. 70 m
- průjezdní šířka podél prac. místa bude 4 m
- výkopové práce za účelem budování kabelového vedení NN
- obyvatelé dotčené lokality budou včas informováni o harmonogramu a rozsahu prací
- v chodníku se bude nacházet výkop, z toho důvodu bude zřízen koridor pro chodce v jízdním pruhu o šířce min. 1 m
- doprava bude řízena kyvadlově pomocí světelného signalizačního zařízení
- mobilní oplocení, zejména jeho nosné a stabilizační části (patka apod.), bude řádně viditelné a nebude tvořit překážku; bude odděleno od chodníků pomocí DZ Z 2 a od vozovky pomocí DZ Z 4d,e



LEGENDA:

	- pracovní místo		- protlaková soustava
	- mobilní oplocení		- zpevněná plocha
	- obchůzovací trasa		
	- navržené přechodné svítlé dopravní značení		
	- stávající svítlé dopravní značení		
	- zneplatněné stávající svítlé dopravní značení		

Souhlasíme s předchozí úpravou provozu, uzavírkou a zvláštním užíváním pozemní komunikace, a navrženými obchůzovacími trasami.
 V souladu s ustanovením § 36 odst. 3 zák. č. 500/2004 Sb., správního řádu se vzdáváme práva vyjádřit se k podkladům rozhodnutí.
 Dopravní značení, které bude v rozporu s předchozím dopravním značením, bude dočasně zneplatněno.

ZDROJ MAPOVÝCH PODKLADŮ	Mapy.cz; © Seznam.cz, a.s.	
VYPRACOVAL	FEJTEK	 NVB LINE s.r.o. Cukrovar 716 768 21 Kvasice www.nvblne.cz smidova@nvblne.cz tel: 770 163 047
UPRAVIL		
KONTROLOVAL	JANÁTA	
INVESTOR	EG.D, s.r.o.	
ZHOŤOVITEL	ELMO a.s.	
NÁZEV STAVBY	MLADCOVÁ, UL. NÁVESNÍ, KABELOVÉ VEDENÍ NN	
DOPRAVNĚ INŽENÝRSKÁ OPATŘENÍ	ETAPA II.	FORMÁT 817 x 287 DATUM 9. 4. 2026 Č. ZAKÁZKY ZK-26-0469