

PRACOVNÍ MÍSTO

- stavební činnost bude v pracovních dnech, tj. od pondělí do pátku, realizována v době od 7:00 do 18:00 hodin.
- po dokončení výkopových prací v průběhu dne bude pracovní místo zasypano a povrch komunikace uveden do provozuschopného stavu položením asfaltové vrstvy
- v případě, že nebude provedena pokládka asfaltových vrstev, bude příjezd přes výkop zajištěn pomocí přejezdových plechů, odpovídajících rozměrů a únosnosti.
- po ukončení pracovní doby bude přístup a příjezd dotčeným úsekem zpravidla umožněn.
- v odůvodněných případech, zejména z důvodu technologických postupů, však může dojít k dočasnému omezení příjezdu i mimo pracovní dobu
- ve dnech pracovního klidu bude přístup vždy zajištěn.
- pokud bude povrch komunikace po provedení prací bez nerovnosti a bude zajištěna jeho plná sjízdnost, nebude osazeno dopravní značení A 7b (nerovnost vozovky), ani nebude omezena nejvyšší dovolená rychlost.



1.2

PRACOVNÍ MÍSTO

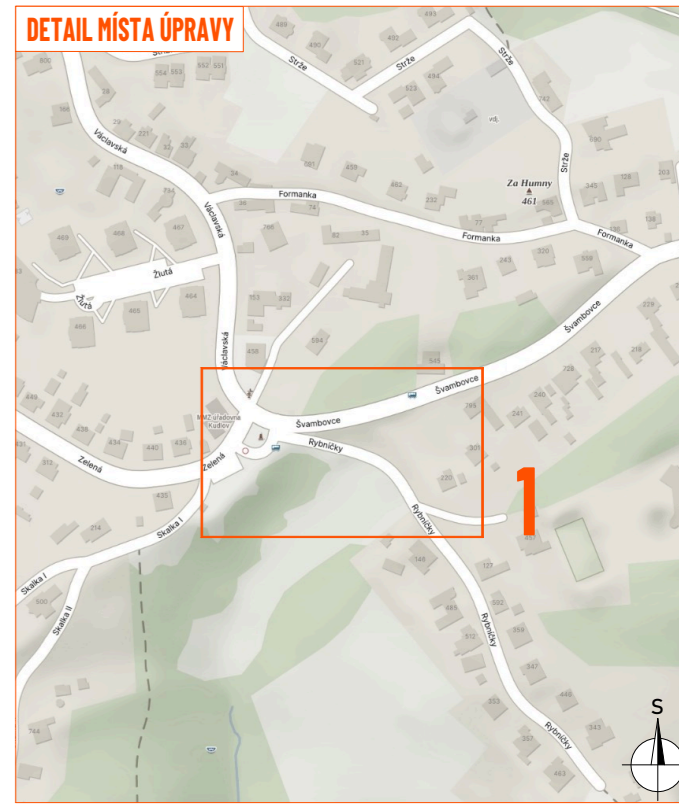
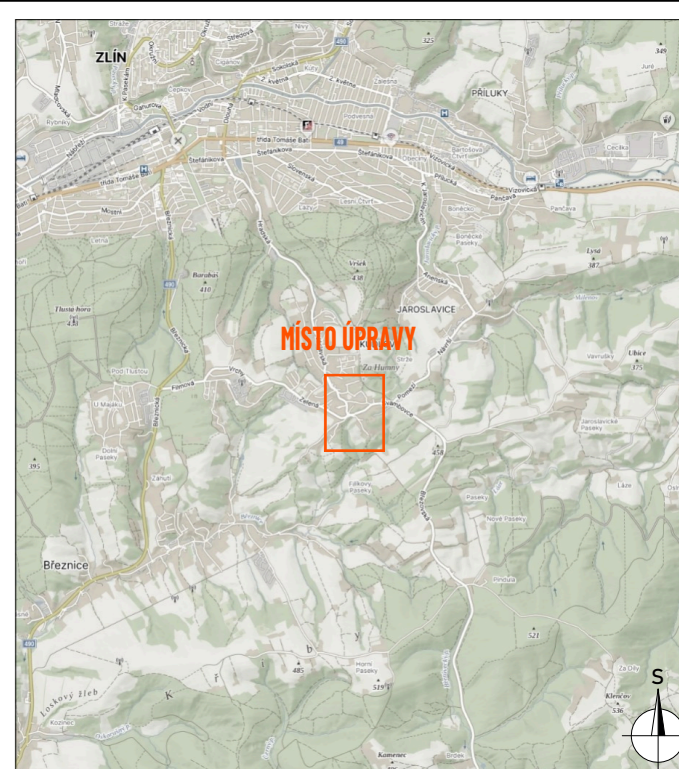
- napojení kanalizace na stávající přípojku
- délka uzavírky max. 10 dní
- výkopové práce budou prováděny postupně
- IP 22 bude umístěna min. týden před zahájením platnosti zákazů
- realizační firma zajistí po celou dobu stavby přístup k dotčeným nemovitostem, v případě, že nebude dodržena průchozí šířka podél pracovního místa, budou využity přečhodové lávky a zpevněné plochy umístěné v zelených pásích podél komunikace
- dotčení obyvatelé budou o plánované uzavírce v předstihu informováni



1.1

LEGENDA:

- pracovní místo
- zpevněná plocha / přejezdové plechy
- oplotení
- P2 - navržené přečhodné svíslé dopravní značení
- P2 - stávající svíslé dopravní značení
- P2 - zneplatněné stávající svíslé dopravní značení



Souhlasíme s předčodnou úpravou provozu, uzavírkou a zvláštním užíváním pozemní komunikace.
V souladu s ustanovením § 36 odst. 3 zák. č. 500/2004 Sb. Správního řádu se vztávající práva vyjadřují se k podkladům rozhodnutí.

Dopravní značení, které bude v rozporu s předčodným dopravním značením, bude dočasně zneplatněno.

ZDROJ MAPOVÝCH PODKLADŮ Mapy.cz © Seznam.cz, a.s. **MAPY.CZ**

VYPRACOVAL	VASŮT	 NVB LINE s.r.o. Cukrovar 716 788 21 Kvasice www.nvbline.cz vasut@nbvline.cz tel: 775 414 531
KONTROLOVAL	JANATA	
UPRAVIL		
INVESTOR	STŘEDISKO RANÉ PÉČE EDUCO ZLÍN	
ZHOTOVITEL	STAVBY TOMALA s.r.o.	
NÁZEV STAVBY	NOVOSTAVBA STŘEDISKA RANÉ PÉČE ZLÍN - KUDLOV	
DOPRAVNÉ INŽENÝRSKÉ OPATŘENÍ	ETAPA I.	FORMÁT 898x287 DATUM 21. 10. 2025 Č. ZAKÁZKY ZK-25-2035