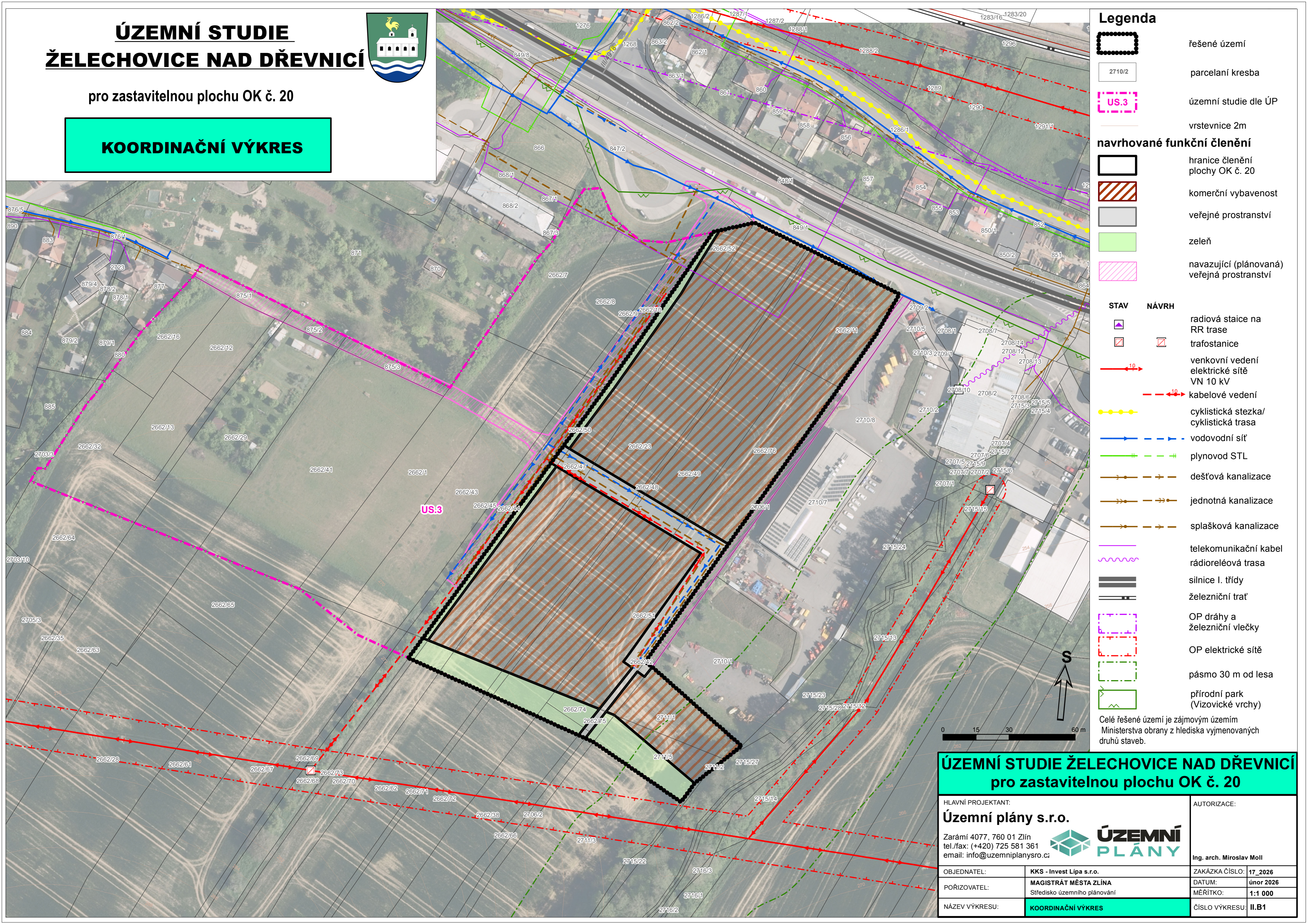


ÚZEMNÍ STUDIE ŽELECHOVICE NAD DŘEVNICÍ



pro zastavitelnou plochu OK č. 20

KOORDINAČNÍ VÝKRES



Legenda

- řešené území
- parcelaní kresba
- územní studie dle ÚP
- vrstevnice 2m
- navrhované funkční členění**
- hranice členění plochy OK č. 20
- komerční vybavenost
- veřejné prostranství
- zeleň
- navazující (plánovaná) veřejná prostranství
- STAV NÁVRH**
- radiová stanice na RR trase
- trafostanice
- venkovní vedení elektrické sítě VN 10 kV
- kabelové vedení
- cyklistická stezka/ cyklistická trasa
- vodovodní síť
- plynovod STL
- dešťová kanalizace
- jednotná kanalizace
- splašková kanalizace
- telekomunikační kabel
- radioreleová trasa
- silnice I. třídy
- železniční trať
- OP dráhy a železniční vlečky
- OP elektrické sítě
- pásmo 30 m od lesa
- přírodní park (Vizovické vrchy)

Celé řešené území je zájmovým územím Ministerstva obrany z hlediska vyjmenovaných druhů staveb.

ÚZEMNÍ STUDIE ŽELECHOVICE NAD DŘEVNICÍ pro zastavitelnou plochu OK č. 20

HLAVNÍ PROJEKTANT: Územní plány s.r.o.		AUTORIZACE:
Zarámí 4077, 760 01 Zlín tel./fax: (+420) 725 581 361 email: info@uzemniplany.cz		Ing. arch. Miroslav Moll
OBJEDNATEL:	KKS - Invest Lípa s.r.o.	ZAKÁZKA ČÍSLO: 17_2026
POŘIZOVATEL:	MAGISTRÁT MĚSTA ZLÍNA Středisko územního plánování	DATUM: únor 2026
NÁZEV VÝKRESU:	KOORDINAČNÍ VÝKRES	MĚŘÍTKO: 1:1 000
		ČÍSLO VÝKRESU: II.B1

