



# ÚZEMNÍ PLÁN TEČOVICE s prvky regulačního plánu ZMĚNA č. 3 - KOORDINAČNÍ VÝKRES

0 50 100 200 300 400 500 1000m

- PLYNOVOD**
- stav
  - návrh
- REGULAČNÍ STANICE PLYNU
  - STANICE KATODOVÉ OCHRANY
  - ZAŘÍZENÍ NA STL PLYNOVODU
  - VTL PLYNOVOD
  - STL PLYNOVOD
  - STL PLYNOVOD - NÁVRH KE ZRUŠENÍ
  - NTL PLYNOVOD
  - ANODOVÁ, KATODOVÁ OCHRANA
  - BEZPEČNOSTNÍ PÁSMO PLYNOVODU
- TEPLOVOD**
- MÍSTNÍ ROZVOD TEPLA

- TELEKOMUNIKACE**
- návrh
- ZÁKLADOVÁ STANICE
  - DÁLKOVÝ TELEKOMUNIKAČNÍ KABEL
  - TELEKOMUNIKAČNÍ KABEL
  - RADIORELEOVÁ TRASA

- ENERGETIKA**
- DISTRIBUČNÍ TRAFOSTANICE
  - VENKOVNÍ VEDENÍ ELEKTRICKÉ SÍTĚ ZVN 400 kV
  - VENKOVNÍ VEDENÍ ELEKTRICKÉ SÍTĚ VVN 110 kV
  - VENKOVNÍ VEDENÍ ELEKTRICKÉ SÍTĚ VN 22 kV
  - KABELOVÉ VEDENÍ ELEKTRICKÉ SÍTĚ VN 22 kV
  - OCHRANNÉ PÁSMO ELEKTRICKÉHO VEDENÍ a TRAFOSTANICE

- KULTURA**
- návrh
- ARCHEOLOGICKÉ NALEZIŠTĚ I. KATEGORIE
  - ARCHEOLOGICKÉ NALEZIŠTĚ II. KATEGORIE
  - NEMOVITÁ KULTURNÍ PAMÁTKA
  - PAMÁTKA MÍSTNÍHO VÝZNAMU
  - KULTURNĚ HISTORICKÁ DOMINANTA
- DOPRAVA**
- KAPACITNÍ SILNICE
  - SILNICE III. TŘÍDY
  - ZASTÁVKA HROMADNÉ PŘEPRAVY OSOBY
  - IZOCHRONA DOSTUPNOSTI
  - OCHRANNÉ PÁSMO SILNICE III. TŘÍDY
  - CYKLISTICKÁ TRASA, CYKLISTICKÁ STEZKA

- OCHRANA PŘÍRODY, KRAJINA**
- VZDÁLENOST 30 m OD OKRAJE LESA
  - ÚZEMÍ SE ZVÝŠENOU OCHRANOU KRAJINNEHO RAZU
  - MÍSTO VYHLÍDKY

- OSTATNÍ JEVY**
- SESUVNÉ ÚZEMÍ
  - OBJEKT POŽÁRNÍ OCHRANY
  - OBJEKT CIVILNÍ OCHRANY

- LEGENDA:**
- PARCELNÍ KRESBA
  - VNITŘNÍ KRESBA PARCEL
  - VRSTEVNICE a 2m
  - HRANICE KATASTRÁLNÍ
  - ŘEŠENÉ ÚZEMÍ
  - ZASTAVĚNÉ ÚZEMÍ K 01.03.2026
  - ZASTAVITELNÁ PLOCHA
  - TRANSFORMAČNÍ PLOCHA
  - PLOCHA ZMĚNY V KRAJINĚ

- PLOCHY S ROZDÍLNÝM ZPŮSOBEM VYUŽITÍ**
- stabilizované
  - návrhová
- BYDLENÍ INDIVIDUÁLNÍ
  - BYDLENÍ HROMADNÉ
  - BYDLENÍ JINÉ
  - REKREACE INDIVIDUÁLNÍ
  - REKREACE V ZAHRÁDKÁŘSKÝCH OSADÁCH
  - REKREACE JINÁ
  - OBČANSKÉ VYBAVENÍ VŠEOBECNÉ
  - OBČANSKÉ VYBAVENÍ KOMERČNÍ
  - OBČANSKÉ VYBAVENÍ SPORT
  - OBČANSKÉ VYBAVENÍ HRBITOVY
  - OBČANSKÉ VYBAVENÍ JINÉ
  - VEŘEJNÁ PROSTRANSTVÍ VŠEOBECNÁ
  - ZELEŇ ZAHRADNÍ A SADOVÁ
  - ZELEŇ SIDELNÍ OSTATNÍ
  - ZELEŇ KRAJINNÁ
  - SMÍŠENÉ OBYTNÉ VŠEOBECNÉ
  - SMÍŠENÉ OBYTNÉ CENTRÁLNÍ
  - DOPRAVA VŠEOBECNÁ
  - DOPRAVA SILNIČNÍ
  - DOPRAVA JINÁ
  - TECHNICKÁ INFRASTRUKTURA VŠEOBECNÁ
  - VODNÍ HOSPODÁŘSTVÍ
  - ENERGETIKA
  - NAKLÁDÁNÍ S ODPADY
  - TECHNICKÁ INFRASTRUKTURA JINÁ
  - VÝROBA VŠEOBECNÁ
  - VÝROBA DROBNÁ A SLUŽBY
  - VÝROBA ZEMĚDĚLSKÁ A LESNICKÁ
  - VÝROBA ENERGIE Z OBNOVITELNÝCH ZDROJŮ
  - VÝROBA A SKLADOVÁNÍ JINÉ
  - SMÍŠENÉ VÝROBNÍ VŠEOBECNÉ
  - VODNÍ A VODNÍCH TOKŮ
  - ZEMĚDĚLSKÉ VŠEOBECNÉ
  - ZEMĚDĚLSKÉ JINÉ
  - LESNÍ VŠEOBECNÉ
  - PŘÍRODNÍ VŠEOBECNÉ
  - SMÍŠENÉ KRAJINNÉ VŠEOBECNÉ

- ÚZEMNÍ SYSTÉM EKOLOGICKÉ STABILITY**
- stav
  - návrh
- NADREGIONÁLNÍ BIODIVOR
  - REGIONÁLNÍ BIODIVOR
  - LOKÁLNÍ BIODIVOR
  - LOKÁLNÍ BIODIVOR

- VODNÍ HOSPODÁŘSTVÍ**
- stav
  - návrh
- VODOJEM
  - ČERPAČÍ STANICE VODÁRENSKÁ
  - PŘÍVÁDČÍ VODOVODNÍ RAD
  - ROZVODNÁ VODOVODNÍ SÍŤ I. TLAKOVÉHO PÁSMO
  - ROZVODNÁ VODOVODNÍ SÍŤ II. TLAKOVÉHO PÁSMO
  - INVESTICE DO PŮDY - PLOCHA ODVODNĚNÁ
  - VODNÍ TOK
  - ZATRUBNĚNÝ VODNÍ TOK
  - VODNÍ PLOCHA
  - AKTIVNÍ ZÓNA ZÁPLAVOVÉHO ÚZEMÍ
  - ZÁPLAVOVÉ ÚZEMÍ STANOVENÉ Q100
  - ZÁPLAVOVÉ ÚZEMÍ STANOVENÉ Q20
  - ZÁPLAVOVÉ ÚZEMÍ STANOVENÉ Q5
  - ÚZEMÍ ZVLÁŠTNÍ POVODNĚ POD VODNÍM DÍLEM
  - PROTIPOVODŇOVÁ HRÁZ
  - RETENČNÍ PROSTOR - PLOCHA URČENÁ K ROZLIVU POVODNĚ

- KANALIZACE**
- ČIŠTÍRNA ODPADNÍCH VOD
  - PŘEČERPAVACÍ STANICE ODPADNÍCH VOD
  - STOKA JEDNOTNÉ KANALIZACE
  - STOKA SPLAŠKOVÉ KANALIZACE
  - STOKA DEŠŤOVÉ KANALIZACE
  - STOKA TLAKOVÉ KANALIZACE

Celé správní území obce je územím s archeologickými nálezky ve smyslu zák. č. 201/1987 Sb., o státní památkové péči.  
Celé správní území je zájmovým územím Ministerstva obrany z hlediska povolování výměnových druhů staveb.

**NEMOVITÉ KULTURNÍ PAMÁTKY**

ID	parc. č.	rejstř. č.	POPIS
1	11	14540/7-2092	areál hřbitovního kostela sv. Jakuba
2	141/1	35348/7-2096	tvrzířstb - rovninné neopopelné sídliště
3	204/1/2	28087/7-2093	kaplička sv. Rodiny

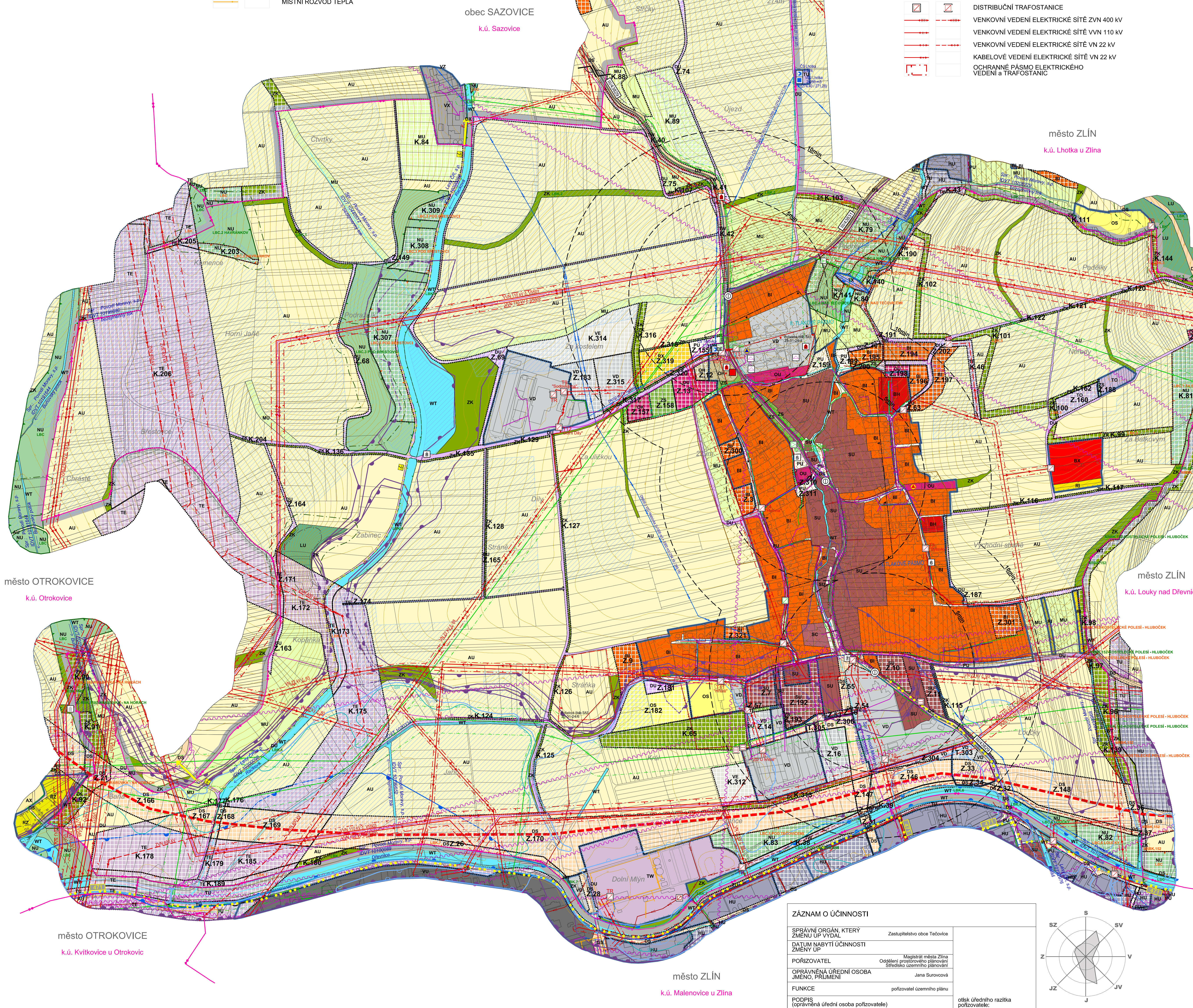
**PAMÁTKY MÍSTNÍHO VÝZNAMU**

ID	parc. č.	POPIS
4	2804	svatý obrázek
5	29	památník T. G. Masaryka
6	1300/13	dřevěný kříž
7	106/7/1	kamenný kříž
8	2805	kamenný kříž

výtisk č.:	otisk autorizačního razítka:
------------	------------------------------

Příloha č. 4

GENERALNÍ PROJEKTANT: Ing. Lubor Šavák   IČO 73879481   Ohrada 1854   755 01 Vsetín	VYPRACOVAL: Ing. Lubor Šavák   autorizovaný architekt ČKA 3054 gfm + K01 004 056 061   lubor.savak@seznam.cz
ZODPOVĚDNÝ PROJEKTANT: Ing. Lubor Šavák   autorizovaný architekt ČKA 3054 gfm + K01 004 056 061   lubor.savak@seznam.cz	VYPRACOVAL: Martina Šaváková
OBJEKTNÍ KRESBA OBCĚ TEČOVICE	STUPEŇ: VEŘEJNÉ PROJEDNÁNÍ
Č. ZÁKAZKY: 16_24	DATUM: 04/2026
<b>ÚZEMNÍ PLÁN TEČOVICE s prvky regulačního plánu - ZMĚNA č. 3</b>	MĚŘÍTKO: 1:5 000
KOORDINAČNÍ VÝKRES	Č. VÝKRESU: 1-2



**ZÁZNAM O ÚČINNOSTI**

SPRÁVNÍ ORGÁN, KTERÝ ZMĚNU UP VYDAL: Zastupitelstvo obce Tečovice

DATUM NABÝTÍ ÚČINNOSTI ZMĚNY ÚP: 1. března 2026

POŘIZOVATEL: Magistrát města Zlína

OPRAVNĚNÁ ÚŘEDNÍ OSOBA JMÉNO, PŘÍJMĚNO: Jana Šurcová

FUNKCE: pořizovatel územního plánu

PODPIS (oprávněná úřední osoba pořizovatele): [Podpis]

otisk úředního razítka pořizovatele: [Razítka]

