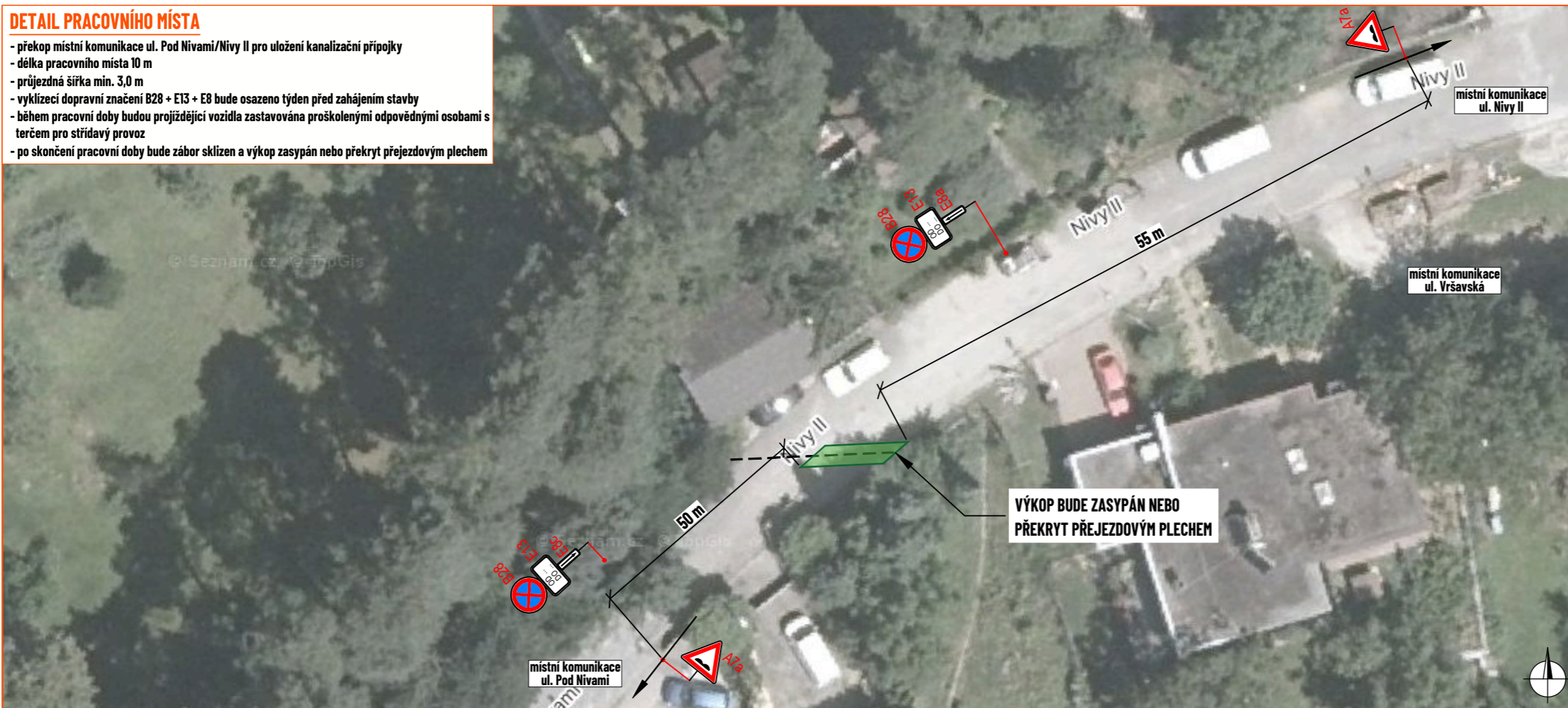


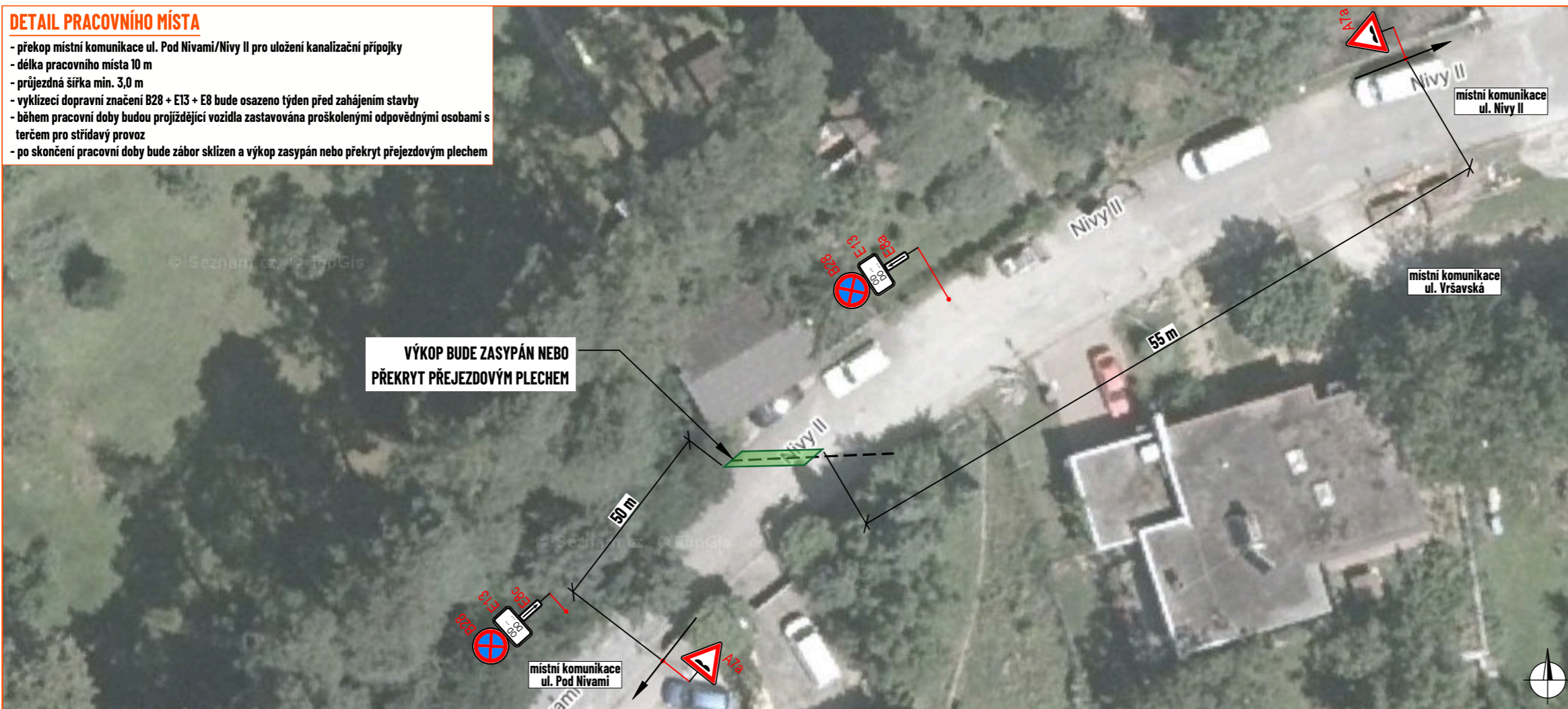
DETAIL PRACOVNÍHO MÍSTA

- překop místní komunikace ul. Pod Nivami/Nivy II pro uložení kanalizační přípojky
- délka pracovního místa 10 m
- průjezdná šířka min. 3,0 m
- vyklizecí dopravní značení B28 + E13 + E8 bude osazeno týden před zahájením stavby
- během pracovní doby budou projíždějící vozidla zastavována proškolenými odpovědnými osobami s terčem pro střídavý provoz
- po skončení pracovní doby bude zábor sklizen a výkop zasypan nebo překryt přejezdovým plechem



DETAIL PRACOVNÍHO MÍSTA

- překop místní komunikace ul. Pod Nivami/Nivy II pro uložení kanalizační přípojky
- délka pracovního místa 10 m
- průjezdná šířka min. 3,0 m
- vyklizecí dopravní značení B28 + E13 + E8 bude osazeno týden před zahájením stavby
- během pracovní doby budou projíždějící vozidla zastavována proškolenými odpovědnými osobami s terčem pro střídavý provoz
- po skončení pracovní doby bude zábor sklizen a výkop zasypan nebo překryt přejezdovým plechem



LEGENDA:

	- zásyp/přejezdový plech
	- nová kanalizační přípojka
	- navržené přechodné svislé dopravní značení
	- stávající svislé dopravní značení
	- zneplatněné stávající svislé dopravní značení

Souhlasíme s přechodnou úpravou provozu a zvláštním užíváním pozemní komunikace. V souladu s ustanovením § 36 odst. 3 zák. č. 500/2004 Sb., správního řádu se vzdáváme práva vyjádřit se k podkladům rozhodnutí.

Dopravní značení, které bude v rozporu s přechodným dopravním značením, bude dočasně zneplatněno.

ZDROJ MAPOVÝCH PODKLADŮ	Mapy.cz; © Seznam.cz, a.s.	MAPY.CZ
VYPRACOVAL	ŠMÍDOVÁ	 NVB LINE s.r.o. Cukrovar 716 768 21 Kvasice www.nvbline.cz smidova@nvbline.cz tel: 770 163 047
UPRAVIL		
KONTROLOVAL	JANATA	
INVESTOR	Markéta Polešáková	
ZHOTOVITEL	Stavební firma Šimák s.r.o.	
NÁZEV STAVBY	NOVOSTAVBA RODINNÉHO DOMU - ZLÍN, UL. POD NIVAMI	
DOPRAVNĚ INŽENÝRSKÁ OPATŘENÍ	PRACOVNÍ MÍSTO PO PRACOVNÍ DOBĚ	
FORMÁT	A3	
DATUM	26. 3. 2026	
Č. ZAKÁZKY	ZK-26-0122	