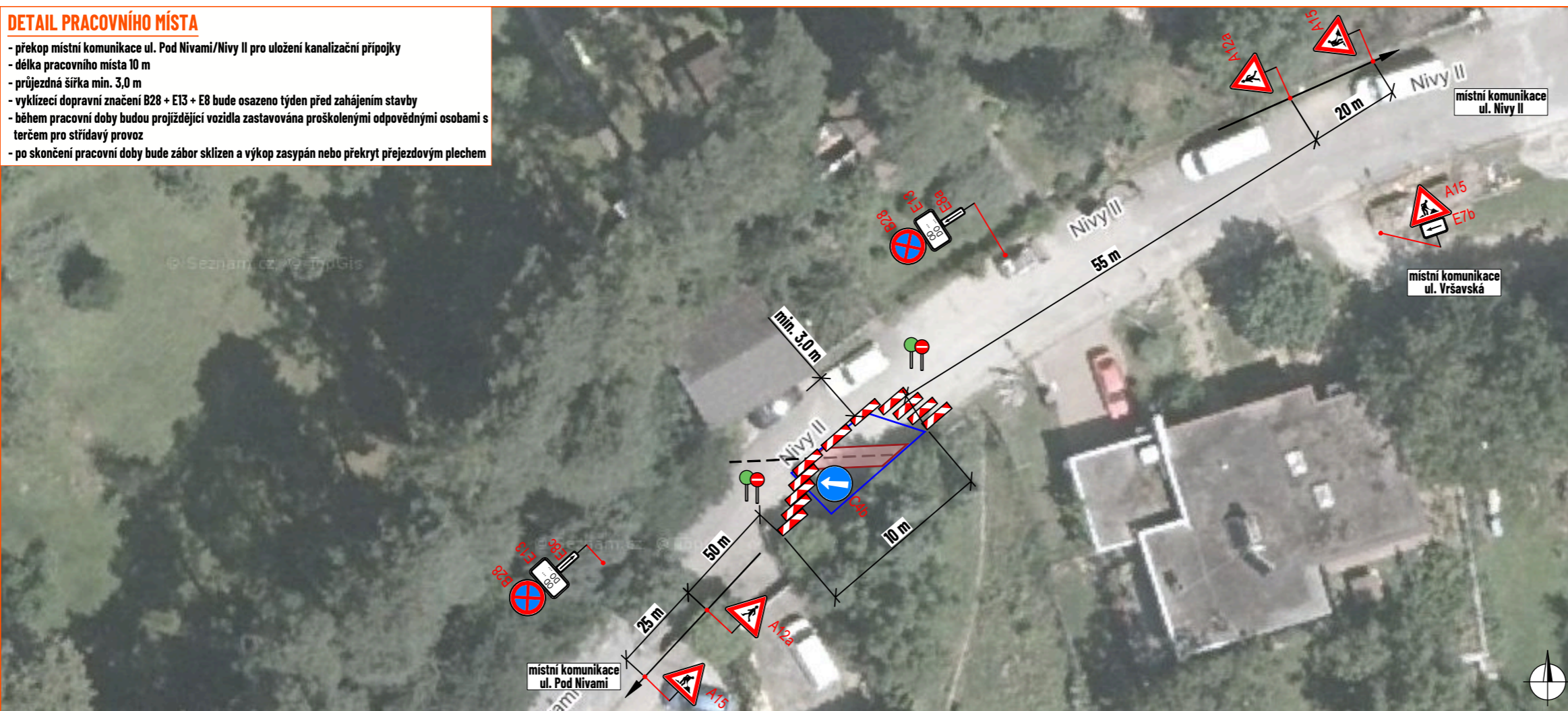


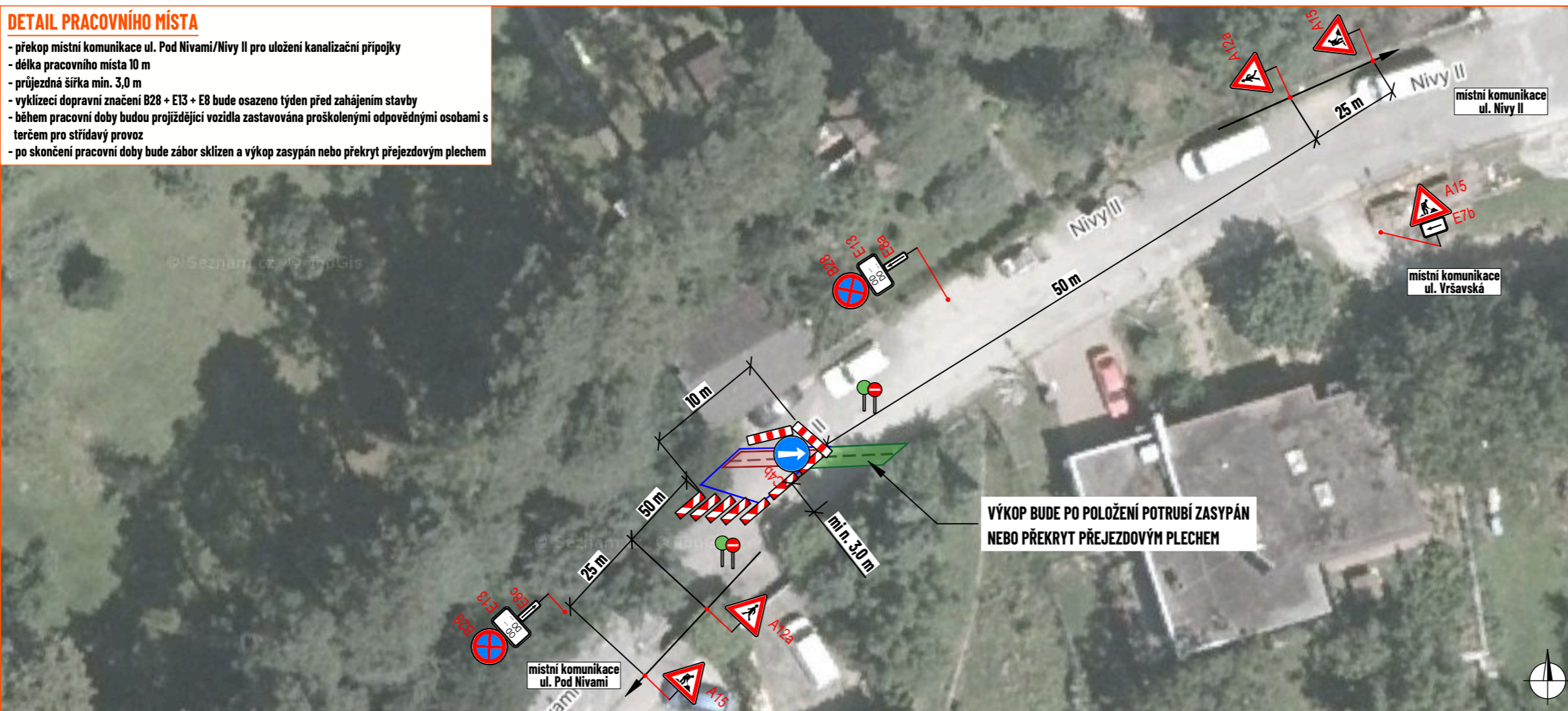
### DETAIL PRACOVNÍHO MÍSTA

- překop místní komunikace ul. Pod Nivami/Nivy II pro uložení kanalizační přípojky
- délka pracovního místa 10 m
- průjezdná šířka min. 3,0 m
- vyklizecí dopravní značení B28 + E13 + E8 bude osazeno týden před zahájením stavby
- během pracovní doby budou projíždějící vozidla zastavována proškolenými odpovědnými osobami s terčem pro střídavý provoz
- po skončení pracovní doby bude zábor sklizen a výkop zasypan nebo překryt přejezdovým plechem







### DETAIL PRACOVNÍHO MÍSTA

- překop místní komunikace ul. Pod Nivami/Nivy II pro uložení kanalizační přípojky
- délka pracovního místa 10 m
- průjezdná šířka min. 3,0 m
- vyklizecí dopravní značení B28 + E13 + E8 bude osazeno týden před zahájením stavby
- během pracovní doby budou projíždějící vozidla zastavována proškolenými odpovědnými osobami s terčem pro střídavý provoz
- po skončení pracovní doby bude zábor sklizen a výkop zasypan nebo překryt přejezdovým plechem



**LEGENDA:**

- pracovní místo
- zásyp/přejezdový plech
- mobilní oplotení
- nová kanalizační přípojka
-  - proškolená osoba zastavující vozidla s Z8d
-  P2 - navržené přechodné svíslé dopravní značení
-  P2 - stávající svíslé dopravní značení
-  P2 - zneplatněné stávající svíslé dopravní značení

Souhlasíme s přechodnou úpravou provozu a zvláštním užíváním pozemní komunikace. V souladu s ustanovením § 36 odst. 3 zák. č. 500/2004 Sb., správního řádu se vzdáváme práva vyjádřit se k podkladům rozhodnutí.

Dopravní značení, které bude v rozporu s přechodným dopravním značením, bude dočasně zneplatněno.

ZDROJ MAPOVÝCH PODKLADŮ **Mapy.cz; © Seznam.cz, a.s.** **MAPPY.CZ**

|                              |   |  |
|------------------------------|---|--|
| VYPRACOVAL                   | ŠMÍDOVÁ   | <br>NVB LINE s.r.o.<br>Cukrovar 716<br>768 21 Kvasice<br>www.nvblines.cz<br>smidova@nvblines.cz<br>tel: 770 163 047 |
| UPRAVIL                      |   |  |
| KONTROLOVAL                  | JANATA  |  |
| INVESTOR                     | Markéta Polešáková                                      |  |
| ZHOTOVITEL                   | Stavební firma Šimák s.r.o.                             |  |
| NÁZEV STAVBY                 | <b>NOVOSTAVBA RODINNÉHO DOMU - ZLÍN, UL. POD NIVAMI</b> |  |
| DOPRAVNĚ INŽENÝRSKÁ OPATŘENÍ | <b>PRACOVNÍ MÍSTO BĚHEM PRACOVNÍ DOBY</b>               |  |
| FORMÁT                       | A3  |  |
| DATUM                        | 26. 3. 2026   |  |
| Č. ZAKÁZKY                   | ZK-26-0122  |  |