



PDZ, ZU, CU

JAROSLAVICE, ul. ANENSKÁ A DUBOVINA -  
OPRAVA VODOVODU LT150 A LT100

bezvýkopová technologie

**Žadatel : VHS Javorník-CZ**

**Obec : Zlín - Jaroslavice**

**Datum : 17.2.2026**

**Místo : KM Anenská, Dubovina, Pod Dubovinou, Pasíčka**

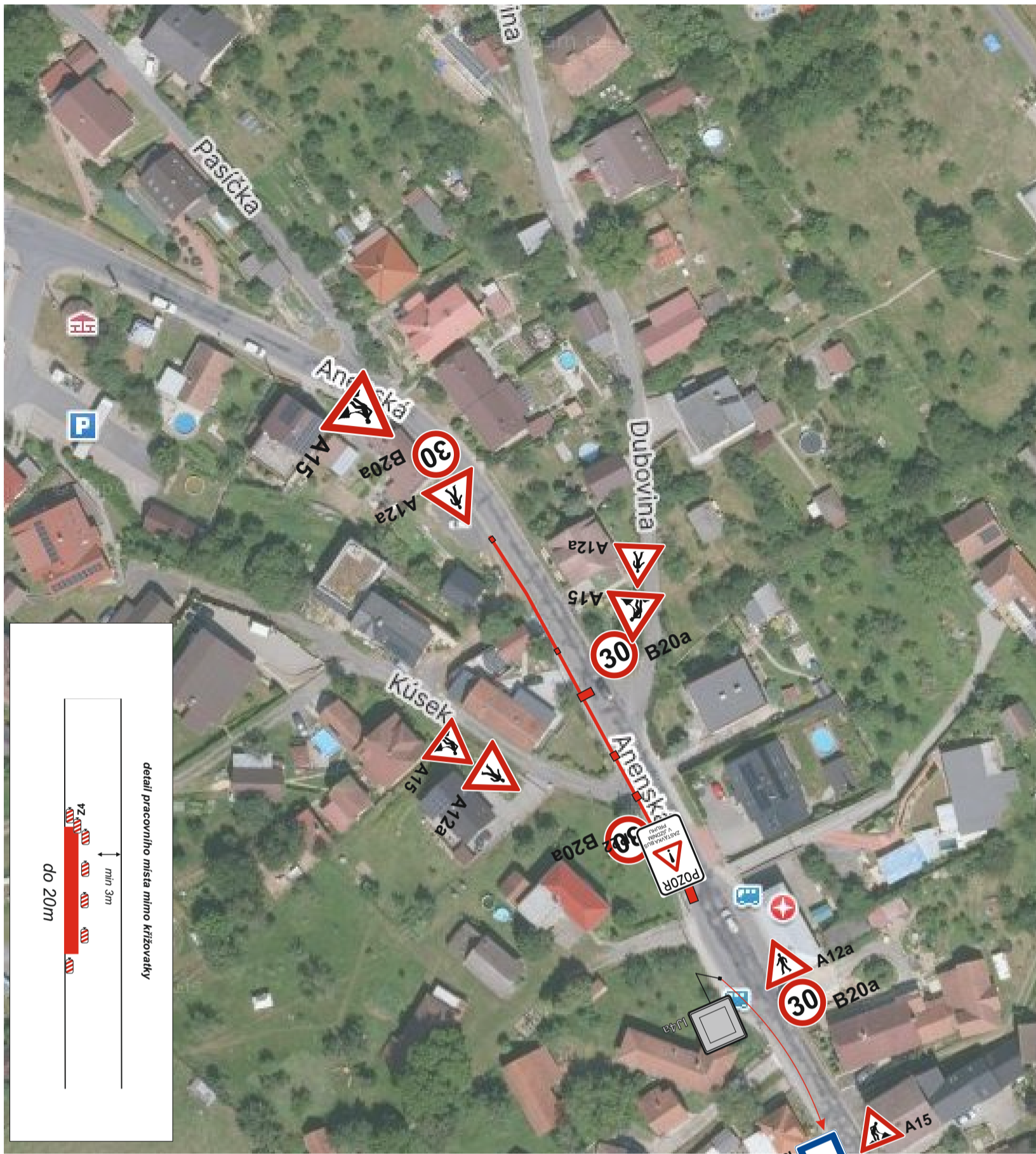


ČSN EN ISO 9001-2016

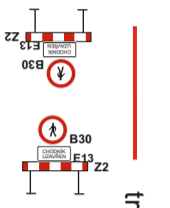
Prov.: Bilanská 1934  
767 01 Kroměříž  
Mob.tel.: 608 777 491  
www.manadz.cz  
E-mail: radimmana@seznam.cz

Zpracoval:

Osička Tomáš



IP22



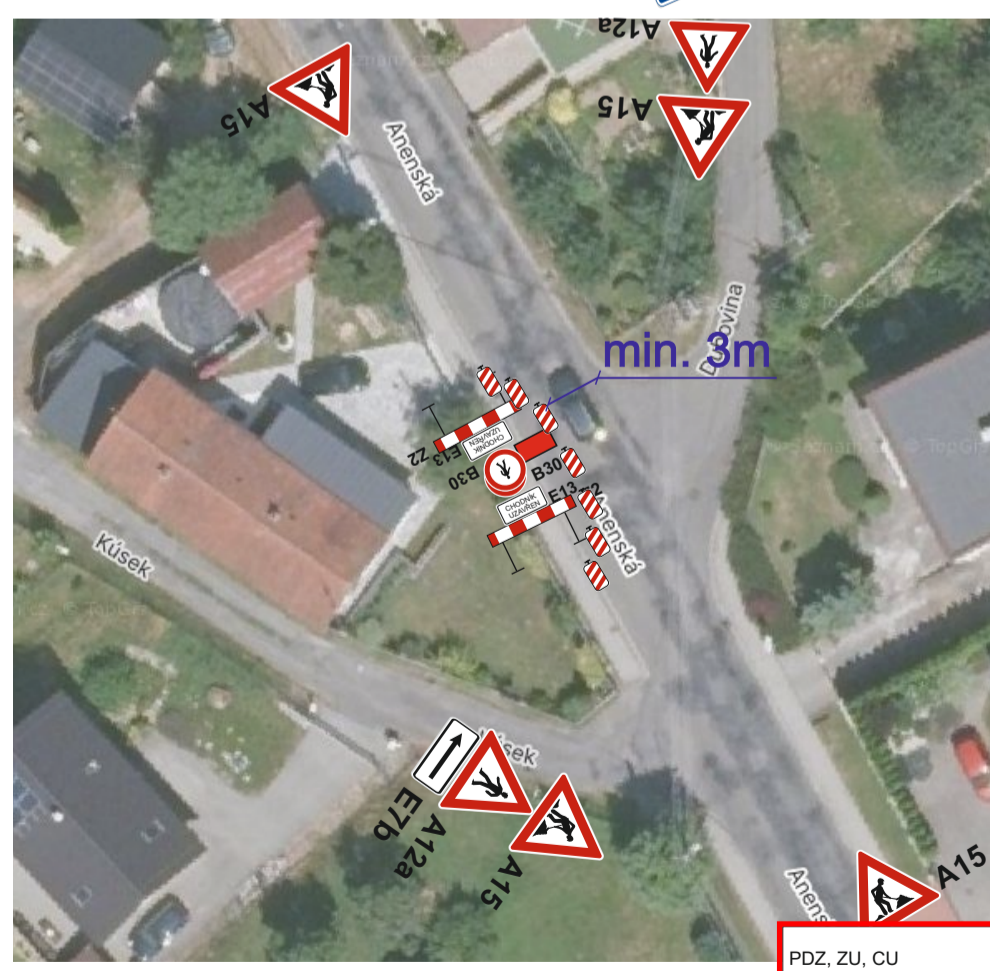
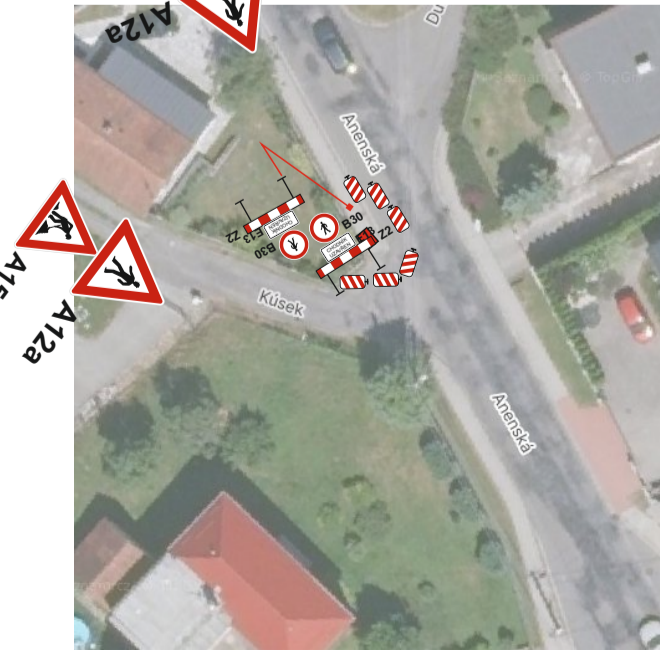
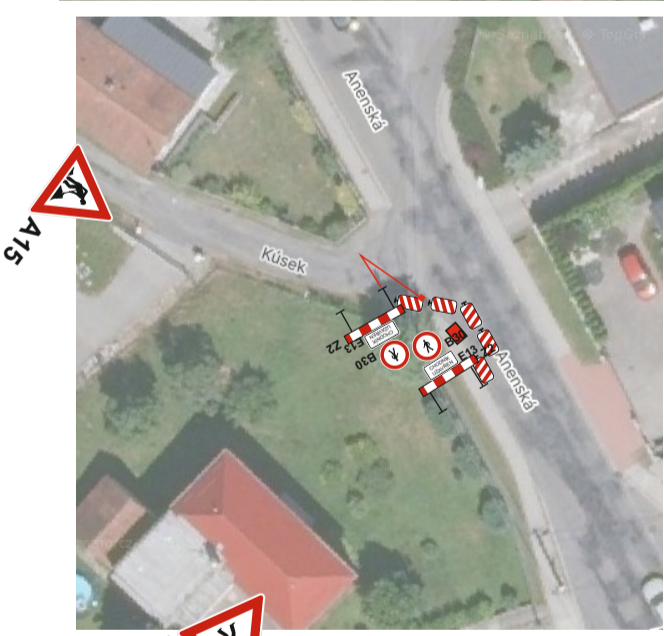
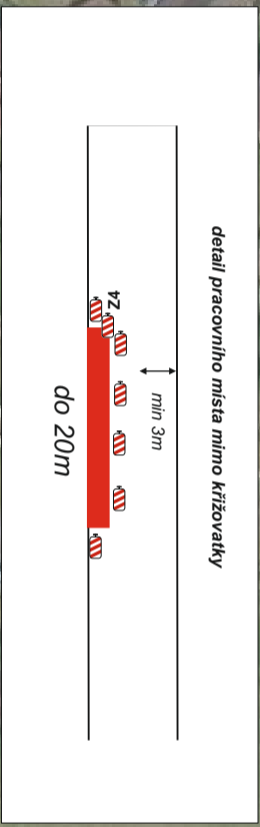
trasa podélného prodlaku

uzavírky chodníku budou probíhat postupně, při nečinnosti budou tyto šachty překryty a zajištěny

vždy jen jedno prac. místo na komunikaci

šachty a jámy oploceny a zajištěny

Přístup k nemovitostem vždy zajištěn



PDZ, ZU, CU JAROSLAVICE, ul. ANENSKÁ A DUBOVINA - OPRAVA VODOVODU LT150 A LT100 bezvýkopová technologie		DOPRAVNÍ ZNAČENÍ Mana s.r.o. ČSN EN ISO 9001-2016
Žadatel : VHS Javorník-CZ		
Obec : Zlín - Jaroslavice	Datum : 17.2.2026	Prov.: Bílánská 1934 767 01 Kroměříž Mob.tel.: 608 777 491 www.manadz.cz E-mail: radimmana@seznam.cz
Místo : KM Anenská, Dubovína, Pod Dubovinou, Pasička		Zpracoval: Osička Tomáš

PDZ, ZU, CU

JAROSLAVICE, ul. ANENSKÁ A DUBOVINA -  
OPRAVA VODOVODU LT150 A LT100

bezvýkopová technologie



Prov.: Bílanská 1934  
767 01 Kroměříž  
Mob.tel.: 608 777 491  
www.manadz.cz  
E-mail: radimmana@seznam.cz

Žadatel : VHS Javorník-CZ

Obec : Zlín - Jaroslavice Datum : 17.2.2026

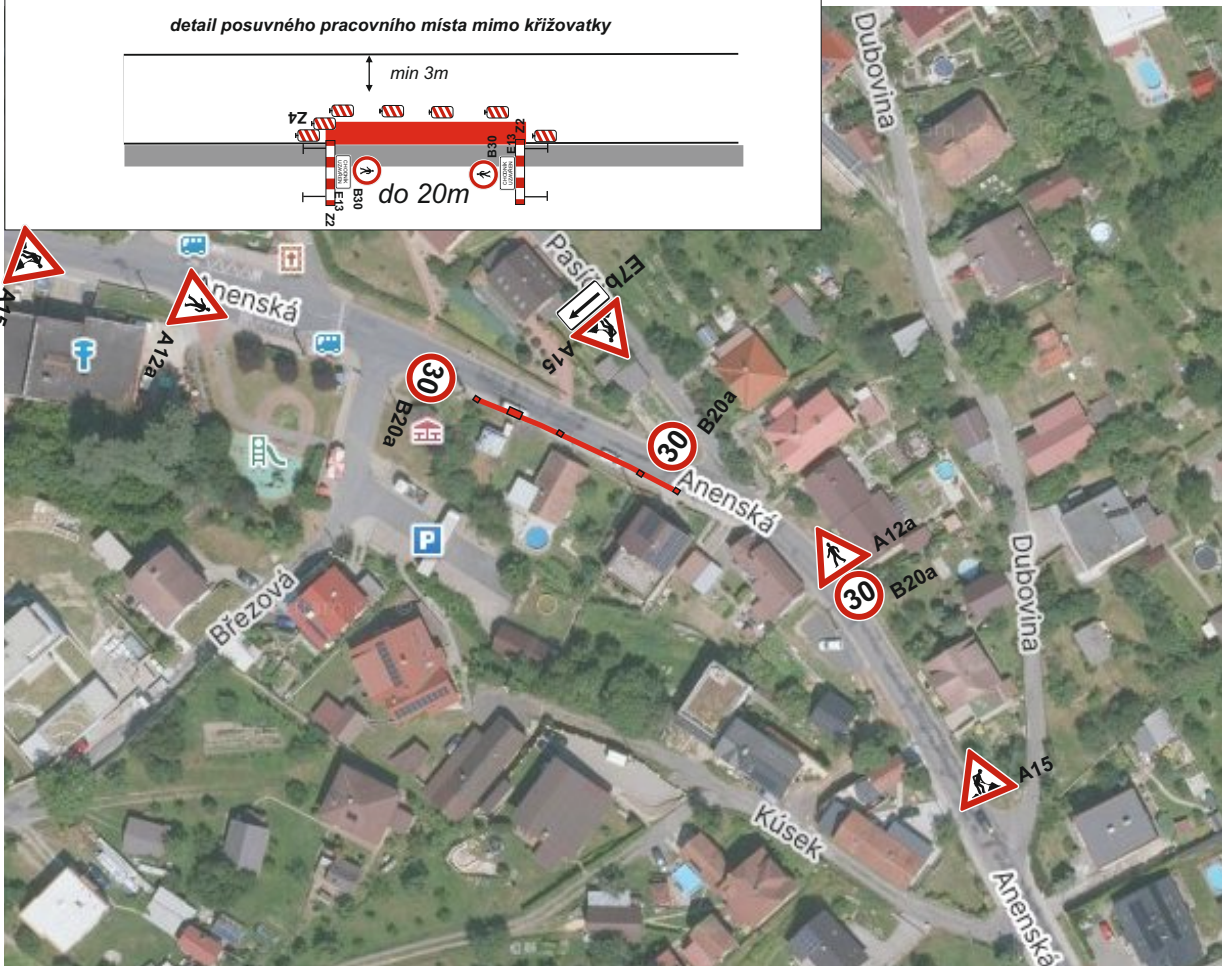
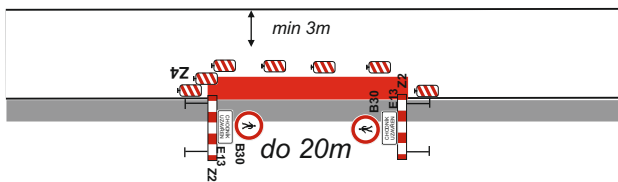
Místo : KM Anenská, Dubovina, Pod Dubovinou, Pašíčka

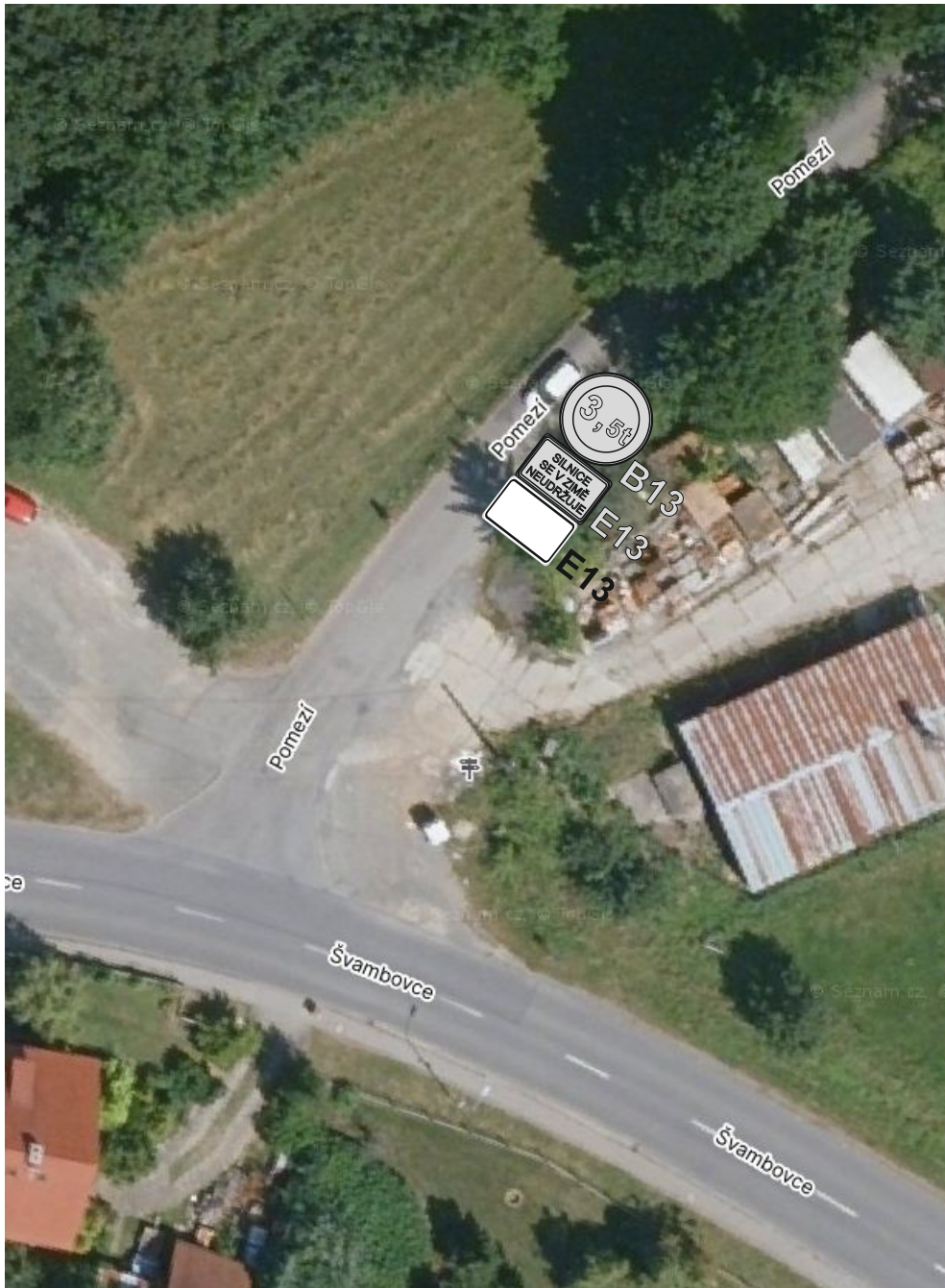
Zpracoval:  
Osička Tomáš



- trasa podléhajícího protlaku
  - uzavírky chodníků budou probíhat postupně, při nečinnosti budou tyto šachty překryty a zajištěny vždy jen jedno prac. místo na komunikaci
  - šachty a jámy oploceny a zajištěny
- Přístup k nemovitostem vždy zajištěn

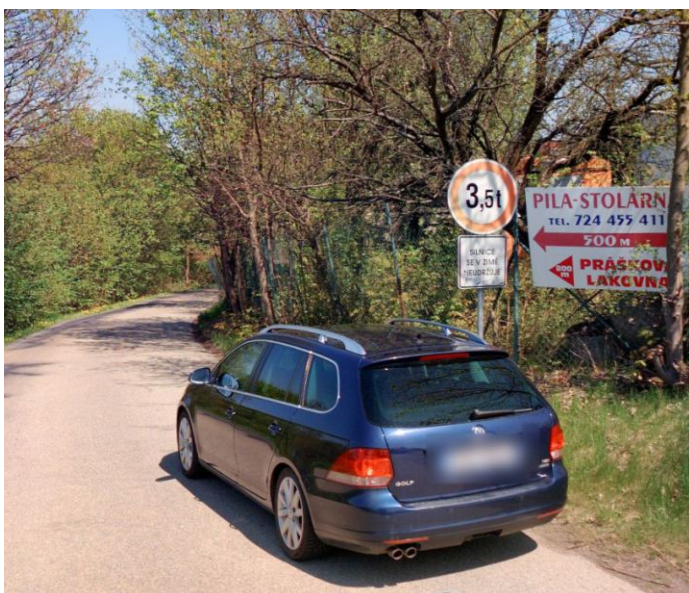
detail posuvného pracovního místa mimo křižovatky

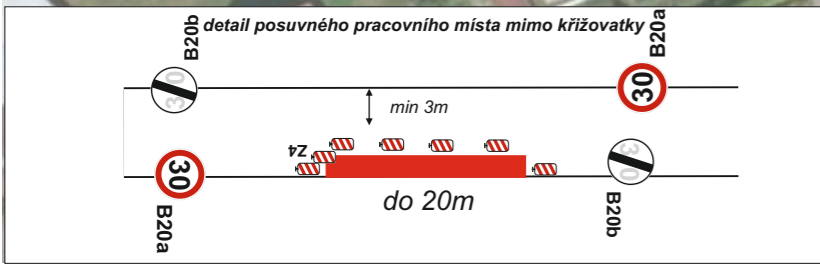
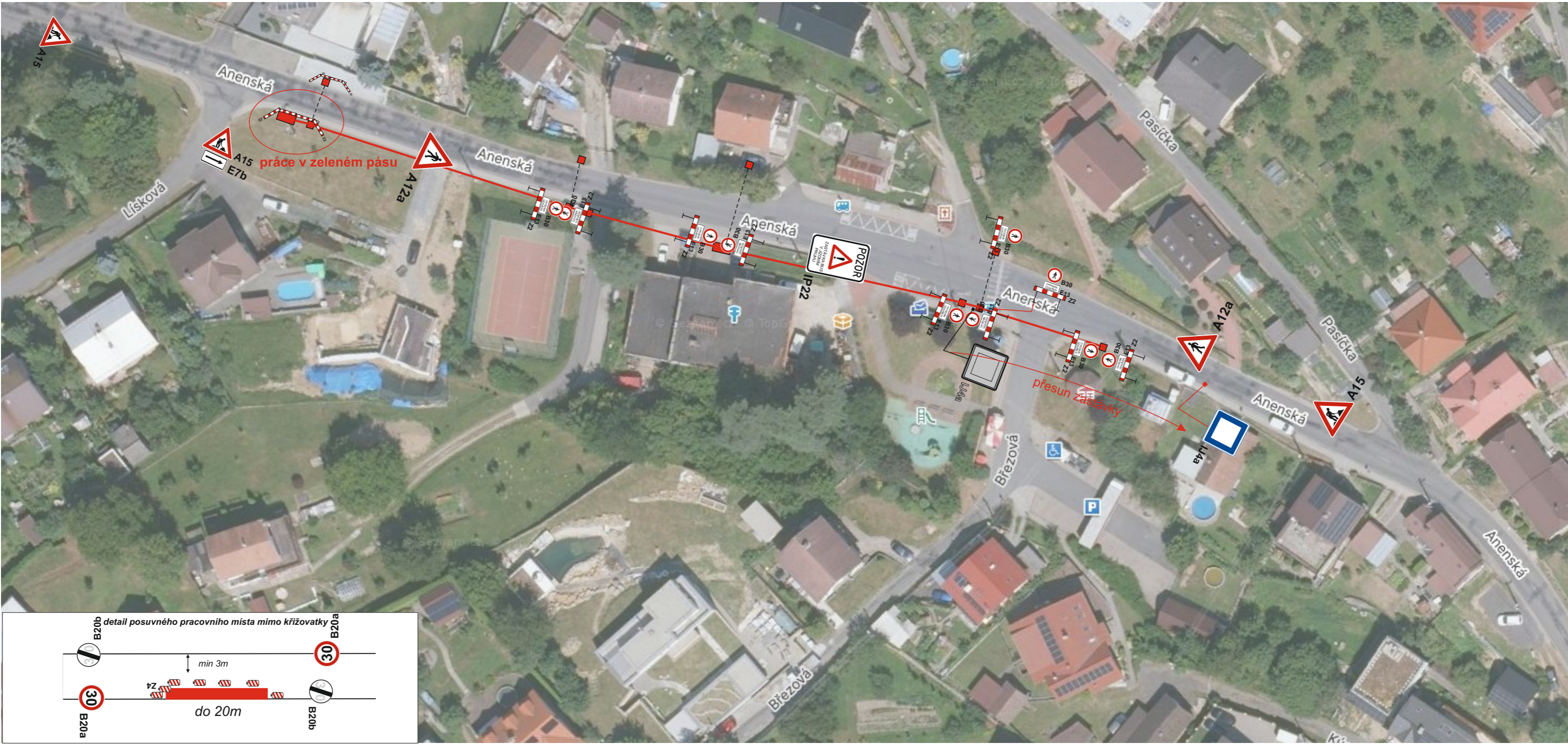




doplnění DT E13  
s textem:  
**MIMO VOZIDLA ZÁSOBOVÁNÍ  
FIREM STÖCKLIN  
A PRÁŠKOVÉ LAKOVNY**

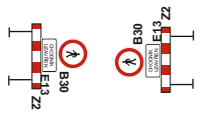
Značení při užití SSZ kvůli průjezdu  
NA kolem domu č.p. 12, kdy by  
zásobovací vozidla mohla mít  
problém při najíždění do úseku řízeným  
SSZ





— trasa podélného protlaku

- - - protlak pod komunikací - připojení



uzavírky chodníků budou probíhat postupně, při nečinnosti budou tyto šachty překryty a zajištěny

vždy jen jedno prac. místo na komunikaci

■ šachty a jámy oploceny a zajištěny

Přístup k nemovitostem vždy zajištěn

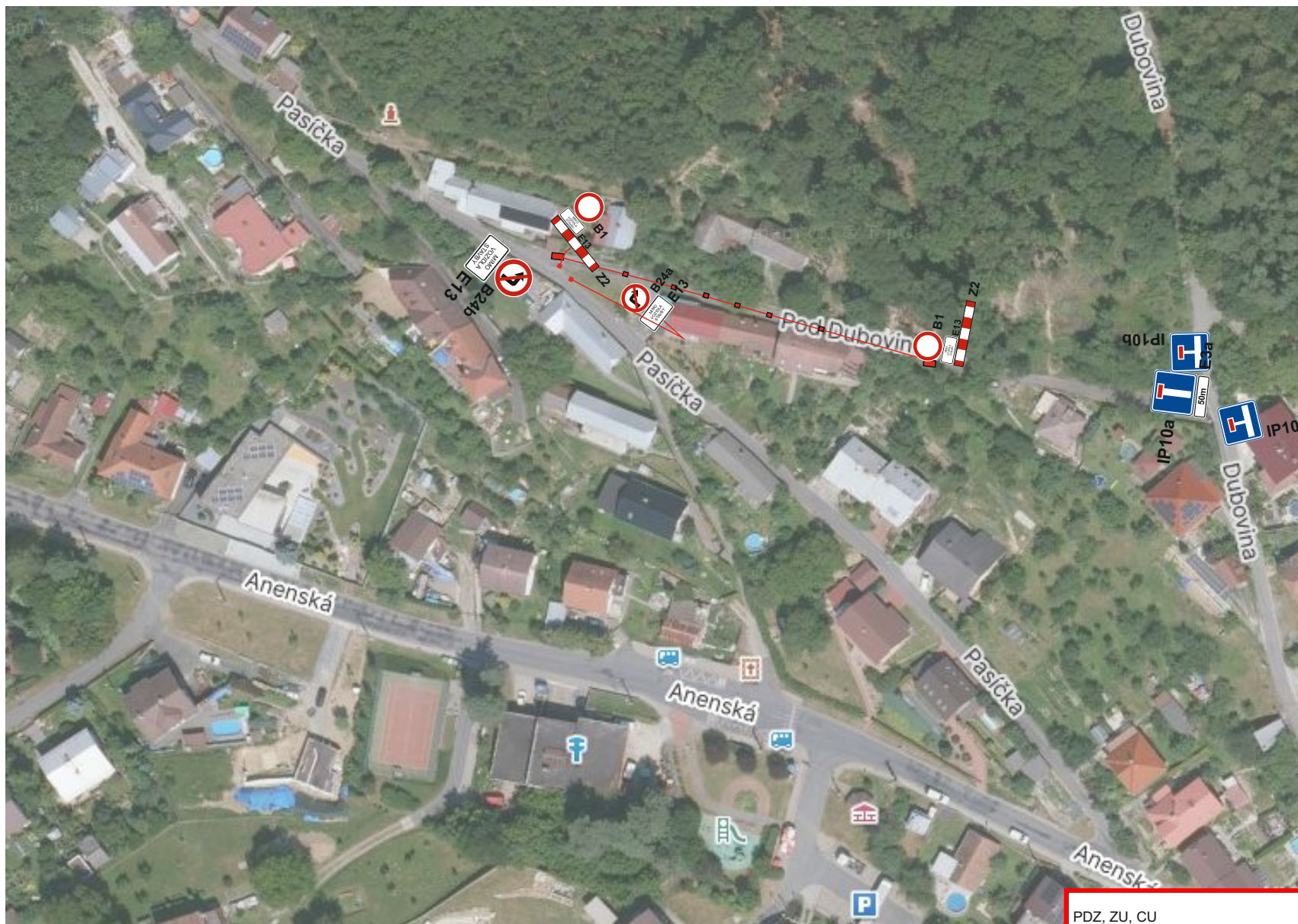
PDZ, ZU, CU JAROSLAVICE, ul. ANENSKÁ A DUBOVINA - OPRAVA VODOVODU LT150 A LT100 bezvýkopová technologie		
<b>Žadatel : VHS Javorník-CZ</b> <b>Obec : Zlín - Jaroslavice</b> <b>Datum : 17.2.2026</b>		
<b>Místo : KM Anenská, Dubovina, Pod Dubovinou, Pasíčka</b>		Prov.: Bilanská 1934 767 01 Kroměříž Mob.tel.: 608 777 491 www.manadz.cz E-mail: radimmana@seznam.cz Zpracoval: Osička Tomáš



UZAVÍRKA PŘEDEM OZNÁMENA  
MAJITELŮM NEMOVITOSTÍ


Přístup k nemovitostem vždy zajištěn

PDZ, ZU, CU JAROSLAVICE, ul. ANENSKÁ A DUBOVINA - OPRAVA VODOVODU LT150 A LT100 bezvýkopová technologie		
<b>Žadatel : VHS Javorník-CZ</b>		
<b>Obec :</b> Zlín - Jaroslavičce	<b>Datum :</b> 17.2.2026	Prov.: Bílanská 1934 767 01 Kroměříž Mob.tel.: 608 777 491 www.manadz.cz E-mail: radimmana@seznam.cz
<b>Místo :</b> KM Anenská, Dubovina, Pod Dubovinou, Pasíčka		Zpracoval: <b>Osička Tomáš</b>



**UZAVÍRKA PŘEDEM OZNÁMENA  
MAJITELŮM NEMOVITOSTÍ**


Přístup k nemovitostem vždy zajištěn

PDZ, ZU, CU JAROSLAVICE, ul. ANENSKÁ A DUBOVINA - OPRAVA VODOVODU LT150 A LT100 bezvýkopová technologie		
<b>Žadatel : VHS Javorník-CZ</b>		
<b>Obec :</b> Zlín - Jaroslavice	<b>Datum :</b> 17.2.2026	Prov: Bilanská 1934 767 01 Kroměříž Mob.tel.: 608 777 491 www.manadz.cz E-mail: radimmana@seznam.cz
<b>Místo :</b> KM Anenská, Dubovina, Pod Dubovinou, Pasíčka		Zpracoval: Osička Tomáš



UZAVÍRKA PŘEDEM OZNÁMENA  
MAJITELŮM NEMOVITOSTÍ

Přístup k nemovitostem vždy zajištěn

<p>PDZ, ZU, CU</p> <p>JAROSLAVICE, ul. ANENSKÁ A DUBOVINA - OPRAVA VODOVODU LT150 A LT100</p> <p>bezvýkopová technologie</p>	 <p><b>DOPRAVNÍ ZNAČENÍ</b> Mana s.r.o. ČSN EN ISO 9001-2016</p>	
<p><b>Žadatel :</b> VHS Javorník-CZ</p>	<p>Prov.: Bílanská 1934 767 01 Kroměříž Mob.tel.: 608 777 491 www.manadz.cz E-mail: radimmana@seznam.cz</p>	
<p><b>Obec :</b> Zlín - Jaroslavice</p>	<p><b>Datum :</b> 17.2.2026</p>	
<p><b>Místo :</b> KM Anenská, Dubovina, Pod Dubovinou, Pasíčka</p>		<p>Zpracoval: Osička Tomáš</p>