

č. e.: 81/2026

č.j.: MMZL 109966/2026

Vyvěšeno: 21. 4. 2026

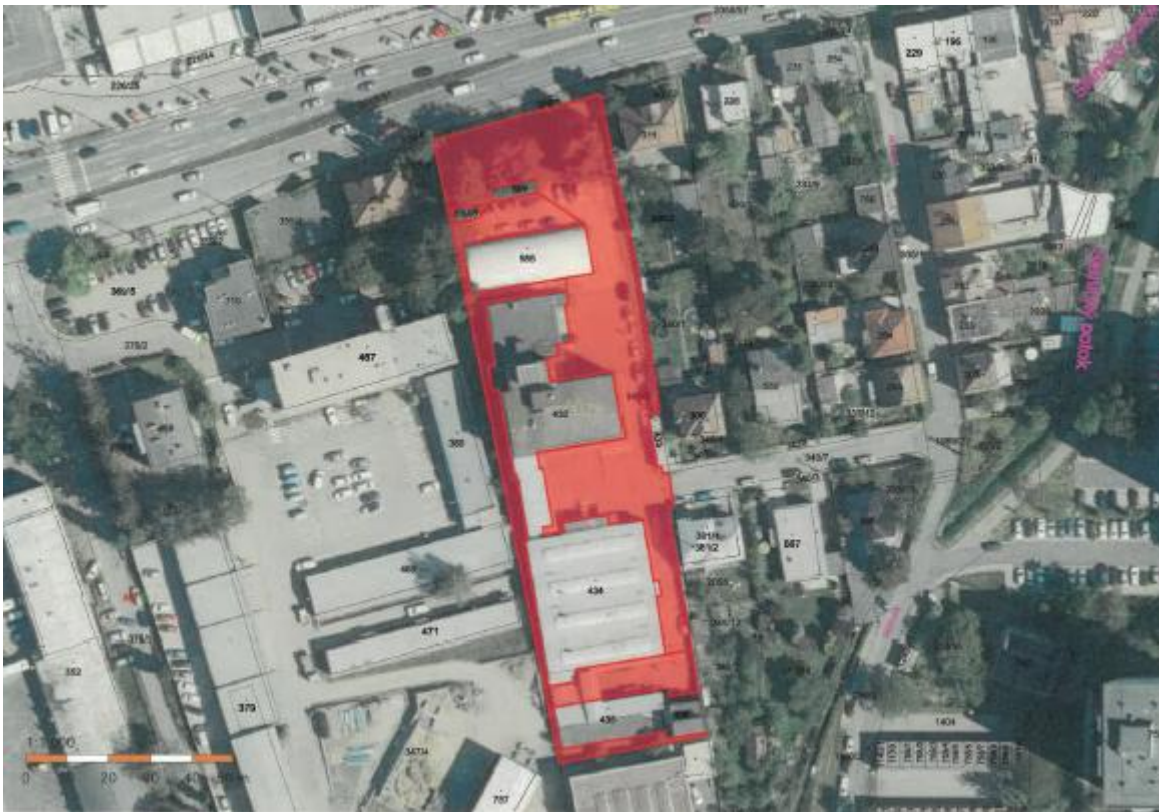
Sňato: 6. 5. 2026

V souladu s ust. § 39 odst. 1 zákona č. 128/2000 Sb., o obcích v platném znění zveřejňujeme před projednáním v orgánech statutárního města Zlína v souladu s usnesením Rady města Zlína.

Záměr vypůjčit část pozemku

Pozemek p. č. 345/2 /tř. Tomáše Bati, Růžová/

záměr vypůjčit část pozemku p. č. 345/2 o výměře 3 270 m² k. ú. Louky nad Dřevnicí, obec Zlín, pro zajištění komunikačního napojení budov



Žádsti, náměty a připomínky předkládejte Odboru majetkové správy, oddělení pozemkové správy Magistrátu města Zlína, pracoviště Zarámí 4421, 760 01 Zlín nejpozději dne 7. 5. 2026 do 10:00 hod.

(dokument je elektronicky podepsán)

Ing. Eva Husáková
vedoucí odboru majetkové správy
Magistrát města Zlína