



# ÚZEMNÍ PLÁN TEČOVICE s prvky regulačního plánu ZMĚNA č. 3 - KOORDINAČNÍ VÝKRES

0 50 100 200 300 400 500 1000m

- PLYNOVOD**
- stav
  - návrh
- REGULAČNÍ STANICE PLYNU
  - STANICE KATODOVÉ OCHRANY
  - ZAŘÍZENÍ NA STL PLYNOVODU
  - VTL PLYNOVOD
  - STL PLYNOVOD
  - STL PLYNOVOD - NÁVRH KE ZRUŠENÍ
  - NTL PLYNOVOD
  - ANODOVÁ, KATODOVÁ OCHRANA
  - BEZPEČNOSTNÍ PÁSMO PLYNOVODU
- TEPLOVOD**
- MÍSTNÍ ROZVOD TEPLA

- TELEKOMUNIKACE**
- návrh
- ZÁKLADOVÁ STANICE
  - DÁLKOVÝ TELEKOMUNIKAČNÍ KABEL
  - TELEKOMUNIKAČNÍ KABEL
  - RADIORELEOVÁ TRASA

- ENERGETIKA**
- DISTRIBUČNÍ TRAFOSTANICE
  - VENKOVNÍ VEDENÍ ELEKTRICKÉ SÍTĚ ZVN 400 kV
  - VENKOVNÍ VEDENÍ ELEKTRICKÉ SÍTĚ VVN 110 kV
  - VENKOVNÍ VEDENÍ ELEKTRICKÉ SÍTĚ VN 22 kV
  - KABELOVÉ VEDENÍ ELEKTRICKÉ SÍTĚ VN 22 kV
  - OCHRANNÉ PÁSMO ELEKTRICKÉHO VEDENÍ a TRAFOSTANICE

- KULTURA**
- návrh
- ARCHEOLOGICKÉ NALEZIŠTĚ I. KATEGORIE
  - ARCHEOLOGICKÉ NALEZIŠTĚ II. KATEGORIE
  - NEMOVITÁ KULTURNÍ PAMÁTKA
  - PAMÁTKA MÍSTNÍHO VÝZNAMU
  - KULTURNĚ HISTORICKÁ DOMINANTA
- DOPRAVA**
- KAPACITNÍ SILNICE
  - SILNICE III. TŘÍDY
  - ZASTÁVKA HROMADNÉ PŘEPRAVY OSOBY
  - IZOCHRONA DOSTUPNOSTI
  - OCHRANNÉ PÁSMO SILNICE III. TŘÍDY
  - CYKLISTICKÁ TRASA, CYKLISTICKÁ STEZKA

- OCHRANA PŘÍRODY, KRAJINA**
- VZDÁLENOST 30 m OD OKRAJE LESA
  - ÚZEMÍ SE ZVÝŠENOU OCHRANOU KRAJINNEHO RAZU
  - MÍSTO VYHLÍDKY

- OSTATNÍ JEVY**
- SESUVNÉ ÚZEMÍ
  - OBJEKT POŽÁRNÍ OCHRANY
  - OBJEKT CIVILNÍ OCHRANY

- LEGENDA:**
- PARCELNÍ KRESBA
  - VNITŘNÍ KRESBA PARCEL
  - VRSTEVNICE a 2m
  - HRANICE KATASTRÁLNÍ
  - ŘEŠENÉ ÚZEMÍ
  - ZASTAVĚNÉ ÚZEMÍ K 01.03.2026
  - ZASTAVITELNÁ PLOCHA
  - TRANSFORMAČNÍ PLOCHA
  - PLOCHA ZMĚNY V KRAJINĚ

- PLOCHY S ROZDÍLNÝM ZPŮSOBEM VYUŽITÍ**
- |      |       |                                       |
|------|-------|---------------------------------------|
| stav | návrh | BYDLENÍ INDIVIDUÁLNÍ                  |
| stav | návrh | BYDLENÍ HROMADNÉ                      |
| stav | návrh | BYDLENÍ JINÉ                          |
| stav | návrh | REKREACE INDIVIDUÁLNÍ                 |
| stav | návrh | REKREACE V ZAHRÁDKÁŘSKÝCH OSADÁCH     |
| stav | návrh | REKREACE JINÁ                         |
| stav | návrh | OBČANSKÉ VYBAVENÍ VŠEOBECNÉ           |
| stav | návrh | OBČANSKÉ VYBAVENÍ KOMERČNÍ            |
| stav | návrh | OBČANSKÉ VYBAVENÍ SPORT               |
| stav | návrh | OBČANSKÉ VYBAVENÍ HRBITOVY            |
| stav | návrh | OBČANSKÉ VYBAVENÍ JINÉ                |
| stav | návrh | VEŘEJNÁ PROSTRANSTVÍ VŠEOBECNÁ        |
| stav | návrh | ZELEŇ ZAHRADNÍ A SADOVÁ               |
| stav | návrh | ZELEŇ SIDELNÍ OSTATNÍ                 |
| stav | návrh | ZELEŇ KRAJINNÁ                        |
| stav | návrh | SMÍŠENÉ OBYTNÉ VŠEOBECNÉ              |
| stav | návrh | SMÍŠENÉ OBYTNÉ CENTRÁLNÍ              |
| stav | návrh | DOPRAVA VŠEOBECNÁ                     |
| stav | návrh | DOPRAVA SILNIČNÍ                      |
| stav | návrh | DOPRAVA JINÁ                          |
| stav | návrh | TECHNICKÁ INFRASTRUKTURA VŠEOBECNÁ    |
| stav | návrh | VODNÍ HOSPODÁŘSTVÍ                    |
| stav | návrh | ENERGETIKA                            |
| stav | návrh | NAKLÁDÁNÍ S ODPADY                    |
| stav | návrh | TECHNICKÁ INFRASTRUKTURA JINÁ         |
| stav | návrh | VÝROBA VŠEOBECNÁ                      |
| stav | návrh | VÝROBA DROBNÁ A SLUŽBY                |
| stav | návrh | VÝROBA ZEMĚDĚLSKÁ A LESNICKÁ          |
| stav | návrh | VÝROBA ENERGIE Z OBNOVITELNÝCH ZDROJŮ |
| stav | návrh | VÝROBA A SKLADOVÁNÍ JINÉ              |
| stav | návrh | SMÍŠENÉ VÝROBNÍ VŠEOBECNÉ             |
| stav | návrh | VODNÍ A VODNÍCH TOKŮ                  |
| stav | návrh | ZEMĚDĚLSKÉ VŠEOBECNÉ                  |
| stav | návrh | ZEMĚDĚLSKÉ JINÉ                       |
| stav | návrh | LESNÍ VŠEOBECNÉ                       |
| stav | návrh | PŘÍRODNÍ VŠEOBECNÉ                    |
| stav | návrh | SMÍŠENÉ KRAJINNÉ VŠEOBECNÉ            |

- ÚZEMNÍ SYSTÉM EKOLOGICKÉ STABILITY**
- NADREGIONÁLNÍ BIODIVORITNÍ
  - REGIONÁLNÍ BIODIVORITNÍ
  - LOKÁLNÍ BIODIVORITNÍ
  - LOKÁLNÍ BIODIVORITNÍ

- VODNÍ HOSPODÁŘSTVÍ**
- stav
  - návrh
- VODOJEM
  - ČERPAČNÍ STANICE VODÁRENSKÁ
  - PŘÍVÁDČNÍ VODOVODNÍ RAD
  - ROZVODNÁ VODOVODNÍ SÍŤ I. TLAKOVÉHO PÁSMO
  - ROZVODNÁ VODOVODNÍ SÍŤ II. TLAKOVÉHO PÁSMO
  - INVESTICE DO PŮDY - PLOCHA ODVODNĚNÁ
  - VODNÍ TOK
  - ZATRUBNĚNÝ VODNÍ TOK
  - VODNÍ PLOCHA
  - AKTIVNÍ ZÓNA ZÁPLAVOVÉHO ÚZEMÍ
  - ZÁPLAVOVÉ ÚZEMÍ STANOVENÉ Q100
  - ZÁPLAVOVÉ ÚZEMÍ STANOVENÉ Q20
  - ZÁPLAVOVÉ ÚZEMÍ STANOVENÉ Q5
  - ÚZEMÍ ZVLÁŠTNÍ PŮVODNĚ POD VODNÍM DÍLEM
  - PROTIPŮVODŇOVÁ HRÁZ
  - RETENČNÍ PROSTOR - PLOCHA URČENÁ K ROZLÍVŮ PŮVODNĚ

- KANALIZACE**
- stav
  - návrh
- ČIŠTÍRNA ODPADNÍCH VOD
  - PŘEČERPAČNÍ STANICE ODPADNÍCH VOD
  - STOKA JEDNOTNÉ KANALIZACE
  - STOKA SPLAŠKOVÉ KANALIZACE
  - STOKA DEŠŤOVÉ KANALIZACE
  - STOKA TLAKOVÉ KANALIZACE

Celé správní území obce je územím s archeologickými nálezky ve smyslu zák. č. 201/1987 Sb., o státní památkové péči.  
Celé správní území je zájmovým územím Ministerstva obrany z hlediska povolování výměnových druhů staveb.

**NEMOVITÉ KULTURNÍ PAMÁTKY**

ID	parc. č.	rejstř. č.	POPIS
1	11	14540/7-2092	areál hřbitovního kostela sv. Jakuba
2	141/1	35348/7-2096	tvrzíště - rovninné neopovněné sídliště
3	204/1/2	28087/7-2093	kaplička sv. Rodiny

**PAMÁTKY MÍSTNÍHO VÝZNAMU**

ID	parc. č.	POPIS
4	2804	svatý obrázek
5	29	památník T. G. Masaryka
6	1300/13	dřevěný kříž
7	106/7/1	kamenný kříž
8	2805	kamenný kříž

výtisk č.:	otisk autorizačního razítka:
------------	------------------------------

Příloha č. 4

GENERALNÍ PROJEKTANT: Ing. Lubor Šavák   IČO 73879481   Ohrada 1854   755 01 Vsetín	VYPRACOVAL: Ing. Lubor Šavák   autorizovaný architekt ČKA 3054 gfm + K01 004 056 061   lubor.savak@seznam.cz
ZODPOVĚDNÝ PROJEKTANT: Ing. Lubor Šavák   autorizovaný architekt ČKA 3054 gfm + K01 004 056 061   lubor.savak@seznam.cz	VYPRACOVAL: Ing. Lubor Šavák   autorizovaný architekt ČKA 3054 gfm + K01 004 056 061   lubor.savak@seznam.cz
OBJEDNATEL: OBEC TEČOVICE	STUPEŇ: VEŘEJNÉ PROJEDNÁNÍ
Č. ZÁKAZKY: 16_24	DATUM: 04/2026
<b>ÚZEMNÍ PLÁN TEČOVICE s prvky regulačního plánu - ZMĚNA č. 3</b>	
MĚŘÍTKO: 1:5 000	Č. VÝKRESU: 1-2

**ZÁZNAM O ÚČINNOSTI**

SPRÁVNÍ ORGÁN, KTERÝ ZMĚNU UP VYDAL: Zastupitelstvo obce Tečovice

DATUM NABÝTÍ ÚČINNOSTI ZMĚNY UP: 1. března 2026

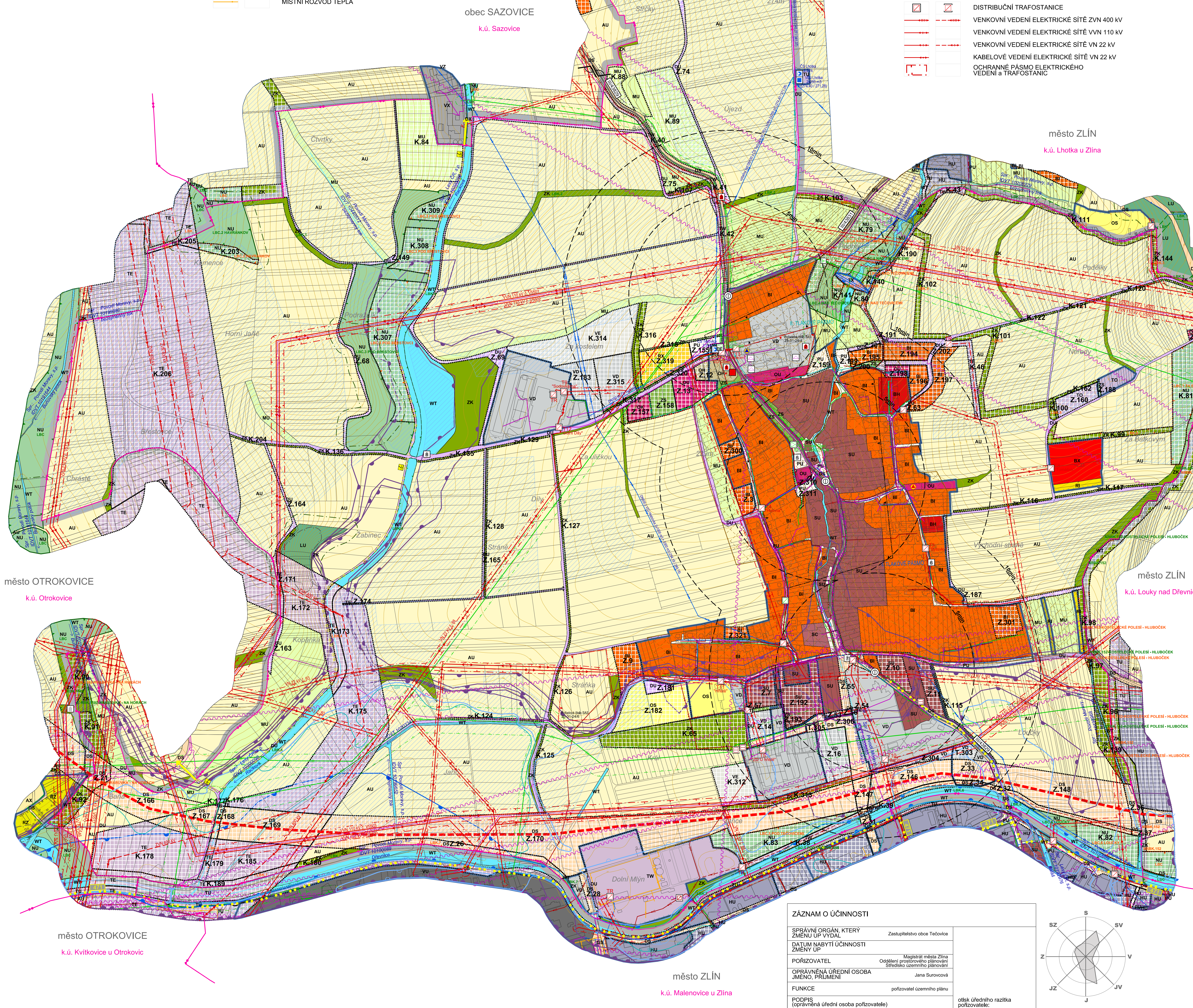
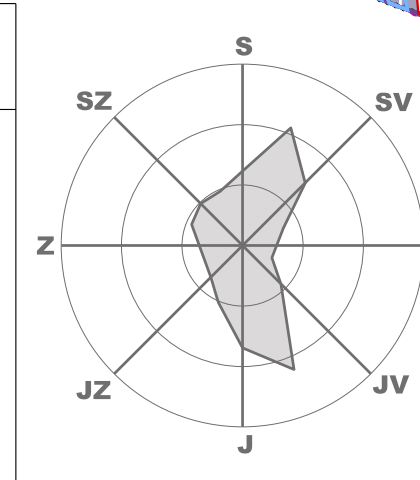
POŘIZOVATEL: Magistrát města Zlína

OPRAVNĚNÁ ÚŘEDNÍ OSOBA JMÉNO, PŘÍJMĚNO: Jana Šurcová

FUNKCE: pořizovatel územního plánu

PODPIS (oprávněná úřední osoba pořizovatele):

otisk úředního razítka pořizovatele:



město OTROKOVICE  
k.ú. Otrokovice

město OTROKOVICE  
k.ú. Kvítkovice u Otrokovic

město ZLÍN  
k.ú. Malenovice u Zlína

obec SAZOVICE  
k.ú. Sazovice

město ZLÍN  
k.ú. Lhotka u Zlína

město ZLÍN  
k.ú. Louky nad Dřevnicí