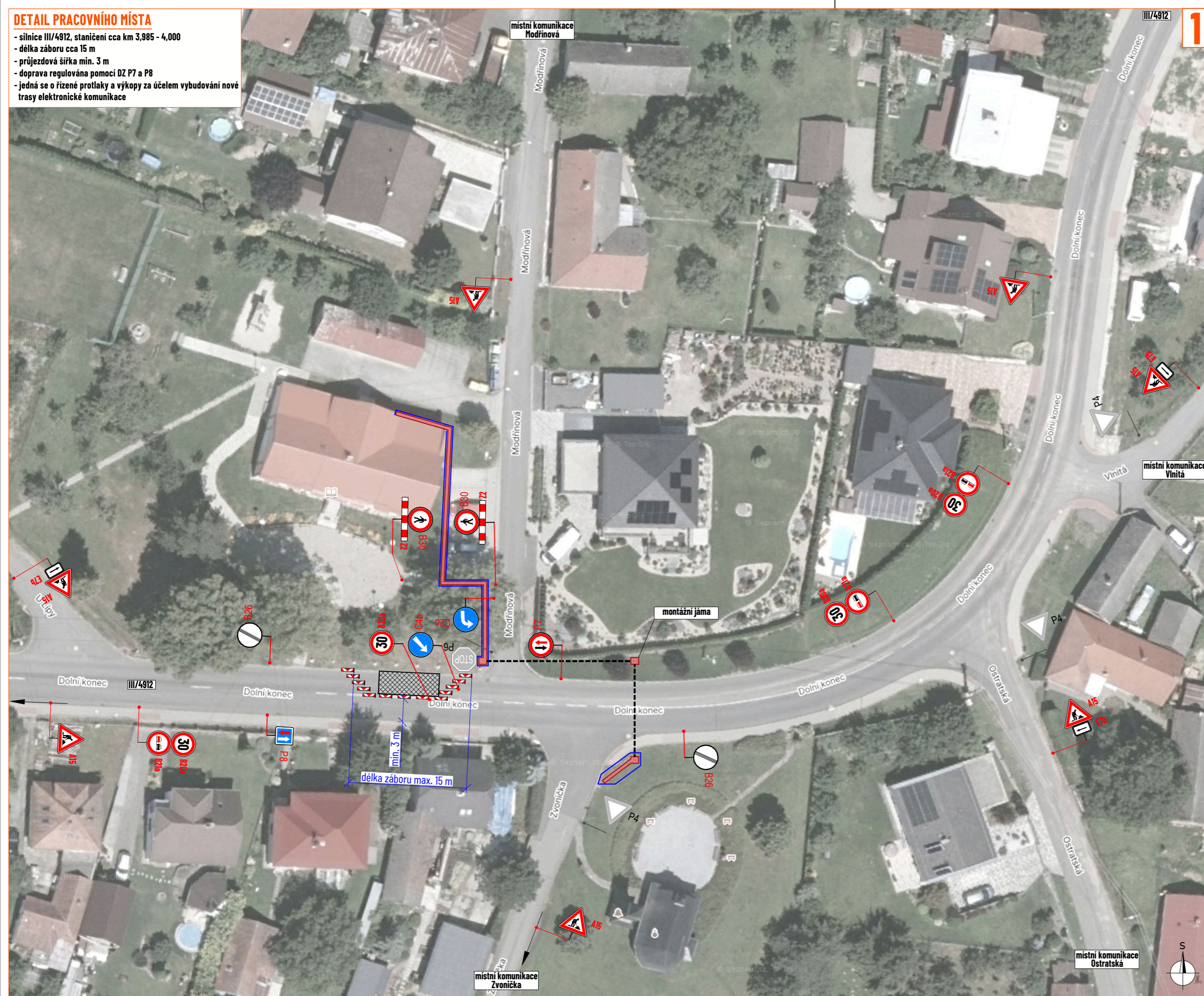
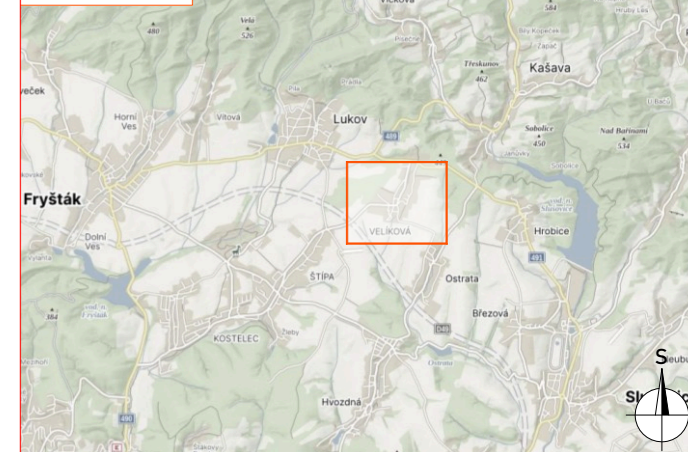


## DETAIL PRACOVNÍHO MÍSTA

- silnice III/4912, staničení cca km 3,985 - 4,000
- délka záboru cca 15 m
- průjezdová šířka min. 3 m
- doprava regulována pomocí DZ P7 a P8
- jedná se o řízené protlaky a výkopy za účelem vybudování nové trasy elektronické komunikace



## MÍSTO ÚPRAVY



## DETAIL MÍSTA ÚPRAVY



## LEGENDA:

- pracovní místo / výkop
- mechanizace
- řízený protlak
- mobilní oplocení
- P2 - navržené přechodné svíslé dopravní značení
- P2 - stávající svíslé dopravní značení
- P2 - zneplatněné stávající svíslé dopravní značení

Souhlasíme s přechodnou úpravou provozu, uzavírkou a zvláštním užíváním pozemní komunikace.

V souladu s ustanovením § 36 odst. 3 zák. č. 500/2004 Sb. Správního řádu se vzdává práva vyjádřit se k podkladům rozhodnutí.

Dopravní značení, které bude v rozporu s přechodným dopravním značením, bude dočasně zneplatněno.

ZDROJ MAPOVÝCH PODKLADŮ | Mapy.cz; © Seznam.cz, a.s.

VYPRACOVAL	FEJTEK	 NVB LINE s.r.o. Cukrovar 716 768 21 Kvasice www.nvblincz fejtek@nvblincz tel.: 778 973 109	
Kontroloval	JANATA		
UPRAVIL			
INVESTOR	Zlín Net a.s.		
ZHOTOVITEL			
NÁZEV STAVBY	<b>MSZN VELÍKOVÁ - MMZ KANCELÁŘ MÍSTNÍ ČÁSTI, DOLNÍ KONEC 53, ZLÍN-VELÍKOVÁ</b>		
DOPRAVNĚ INŽENÝRSKÁ OPATŘENÍ		FORMÁT	443 x 287
<b>PŘECHODNÁ ÚPRAVA PROVOZU</b>		DATUM	24. 2. 2026
		Č. ZAKÁZKY	ZK-26-0167