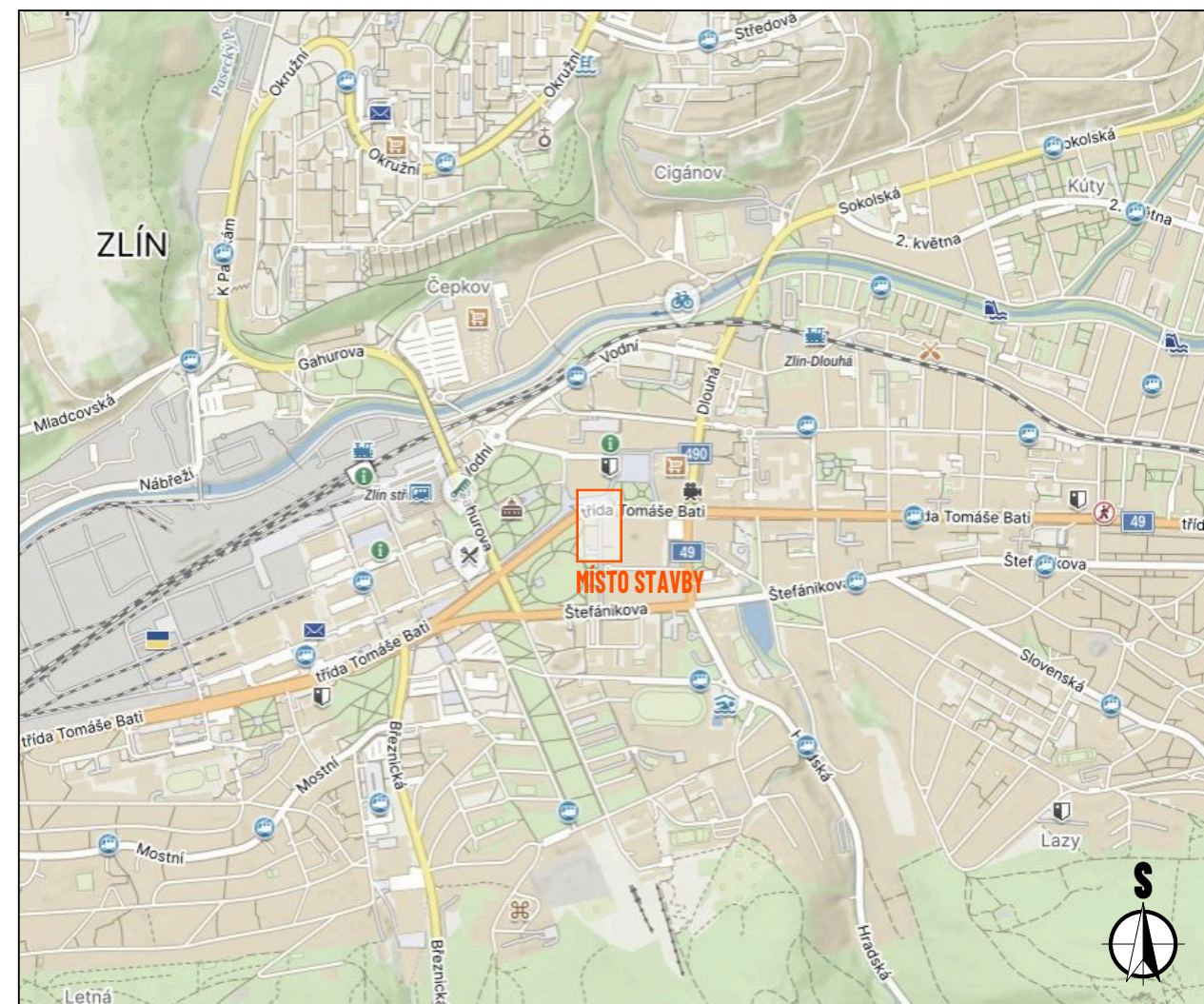
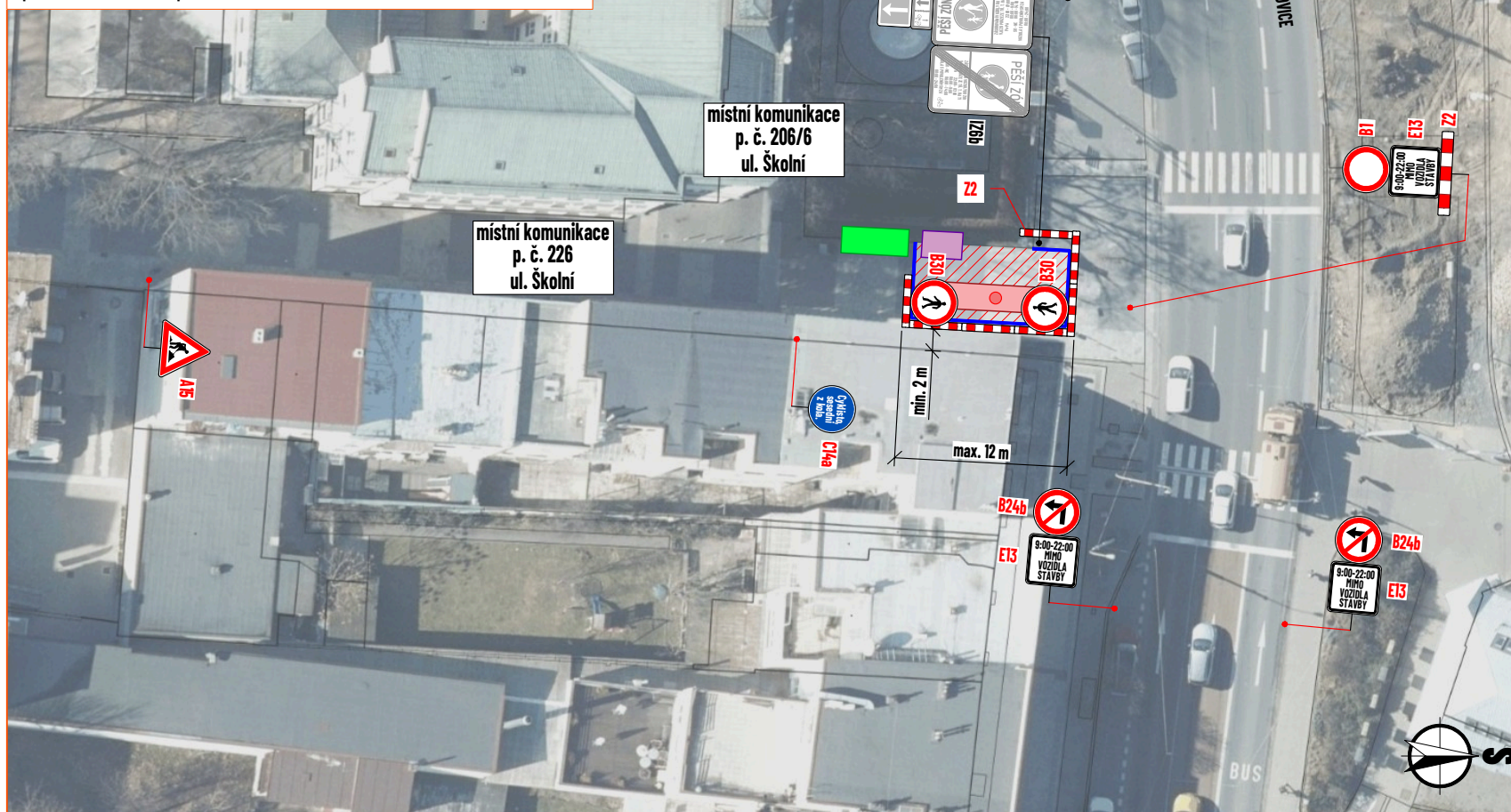


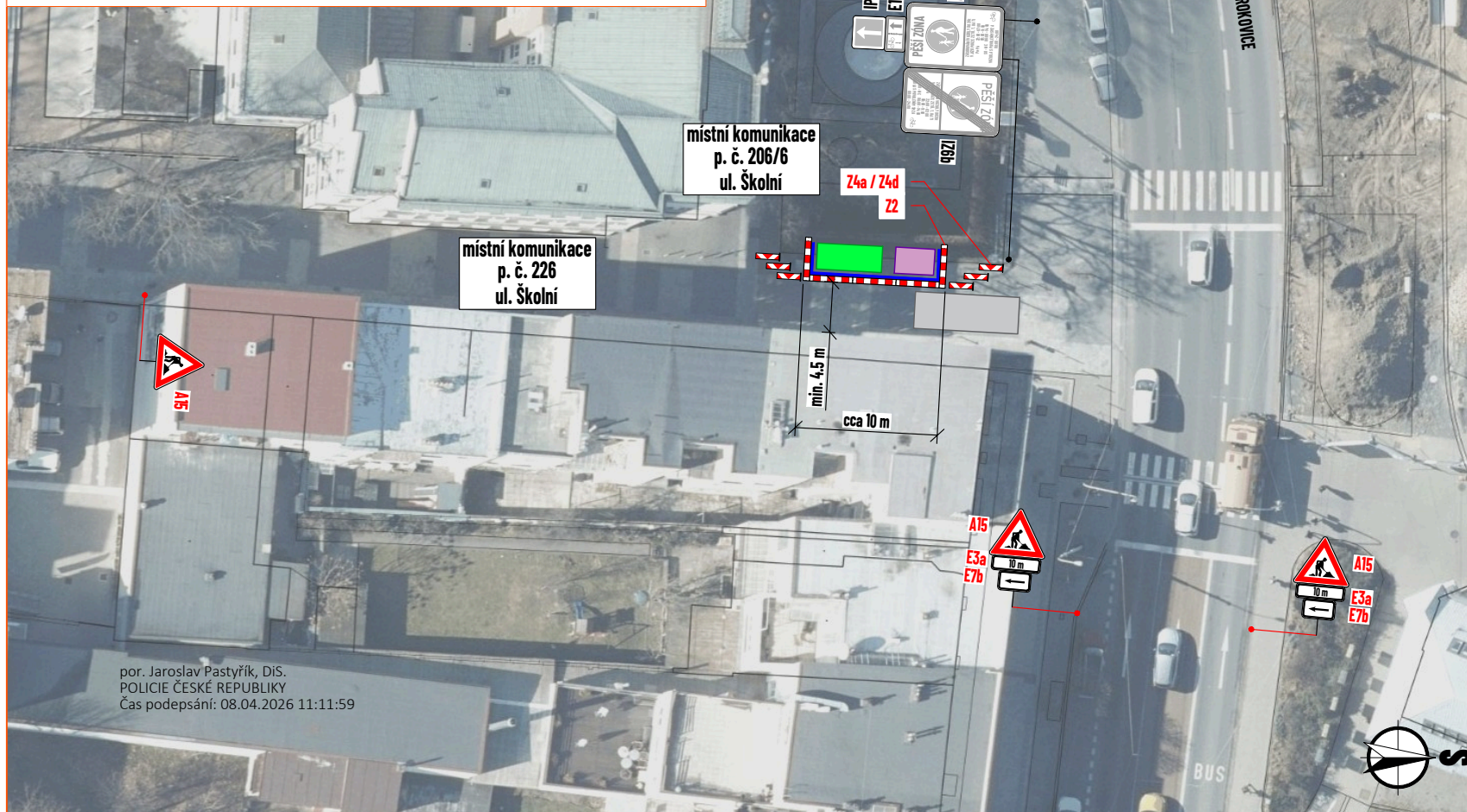
DETAIL MÍSTA STAVBY - SITUACE V PRACOVNÍ DOBĚ STAVBY

- výkopové práce na ul. Školní z důvodu opravy zahrazovacího sloupku (včetně indukčních smyček)
- dotčená část komunikace bude v pracovní době stavby úplně uzavřena (interval 9:00 - 22:00)
- průchozí šířka komunikace podél záboru min. 2 m



DETAIL MÍSTA STAVBY - SITUACE MIMO PRACOVNÍ DOBU STAVBY

- mimo pracovní dobu stavby (interval 22:00 - 9:00) bude výkop zasypán, případně zabezpečen osazením přejezdových plechů
- průjezdná šířka komunikace min. 4,5 m



por. Jaroslav Pastýřík, DiS.
POLICIE ČESKÉ REPUBLIKY
Čas podepsání: 08.04.2026 11:11:59

LEGENDA:

- pracovní místo (výkop)
- manipulační prostor
- přejezdový plech
- buňka na skladování materiálu (rozměry: 2 x 5 m)
- kontejner na suť (rozměry: 2 x 3 m)
- navržené oplotnění
- P2 - navržené přechodné svíslé dopravní značení
- P2 - stávající svíslé dopravní značení
- P2 - zneplatněné stávající svíslé dopravní značení

Souhlasíme s přechodnou úpravou provozu, uzavírkou a zvláštním užíváním pozemní komunikace.
V souladu s ustanovením § 36 odst. 3 zák. č. 500/2004 Sb. Správního řádu se vzdáváme práva vyjádřit se k podkladům rozhodnutí.

Dopravní značení, které bude v rozporu s přechodným dopravním značením, bude dočasně zneplatněno.

ZDROJ MAPOVÝCH PODKLADŮ	dtm.zlinskykraj.cz/-/public; © Kraj Zlínský, © T-MAPY mapy.cz; © Seznam.cz, a.s.	Zlín MAPPY.CZ
-------------------------	---	------------------

VYPRACOVAL	ZIMÁK	 NVB LINE s.r.o. Cukrovar 716 768 21 Kvasice www.nvbline.cz zimak@nvbline.cz tel.:770 187 111
KONTROLOVAL	JANATA	
UPRAVIL	Technické služby Zlín, s.r.o.	
INVESTOR	TC servis, s.r.o.	
ZHOTOVITEL	TC servis, s.r.o.	
NÁZEV STAVBY	TS ZLÍN - ŠKOLNÍ - NABOURANÝ SLOUPEK VOZIDLEM	
DOPRAVNĚ INŽENYRSKÁ OPATŘENÍ	SITUACE DOPRAVNÍHO ZNAČENÍ	
FORMÁT	A3	
DATUM	18. 3. 2026	
Č. ZAKÁZKY	ZK-26-0205	
Č. VÝKRESU	1	