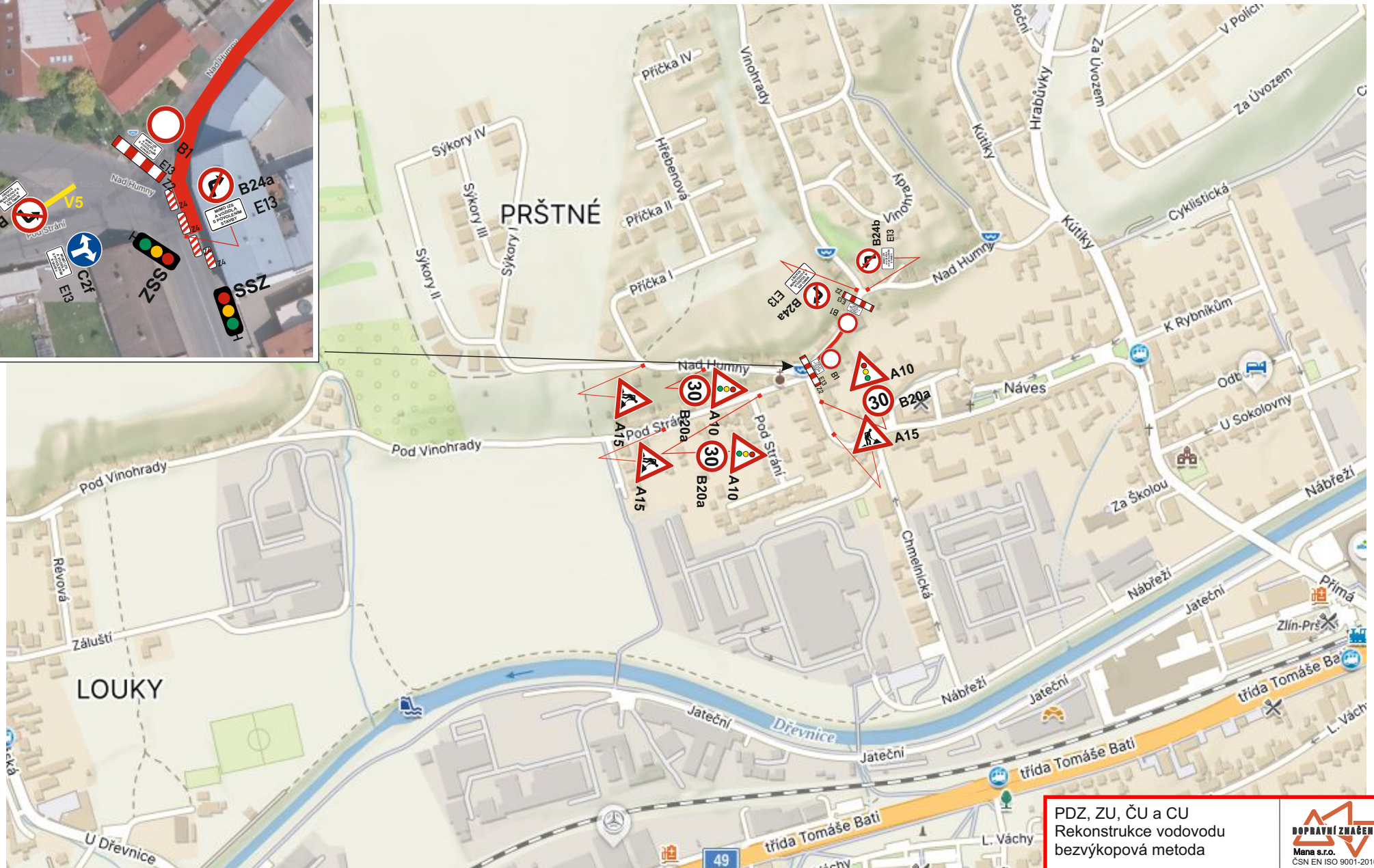
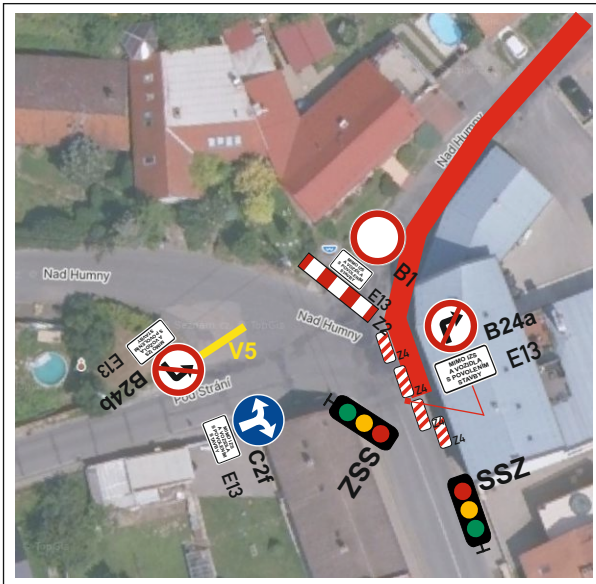
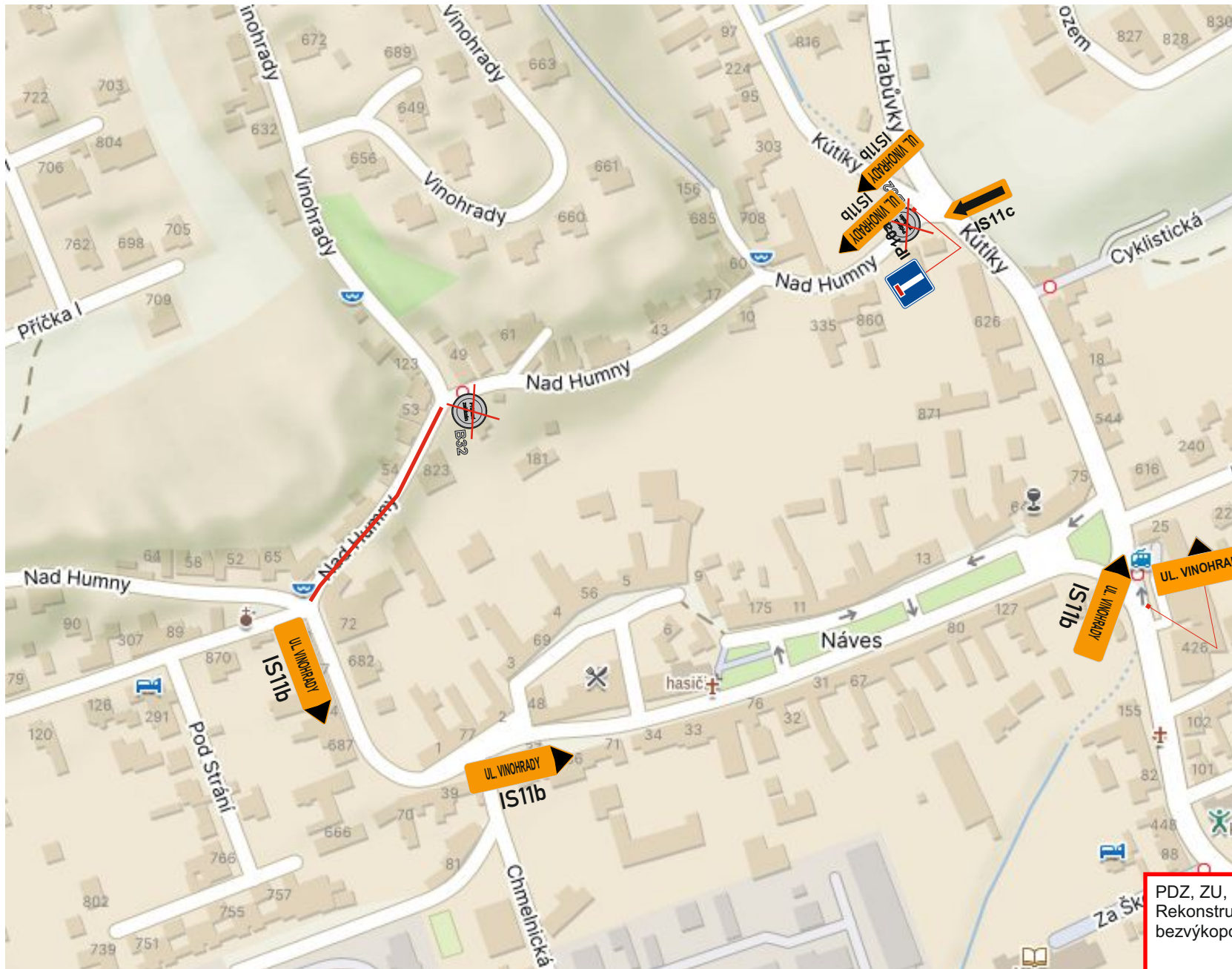


SSZ umístěno tak, aby světelný signál byl vidět z ul. Pod Strání i z ul. Nad Humny

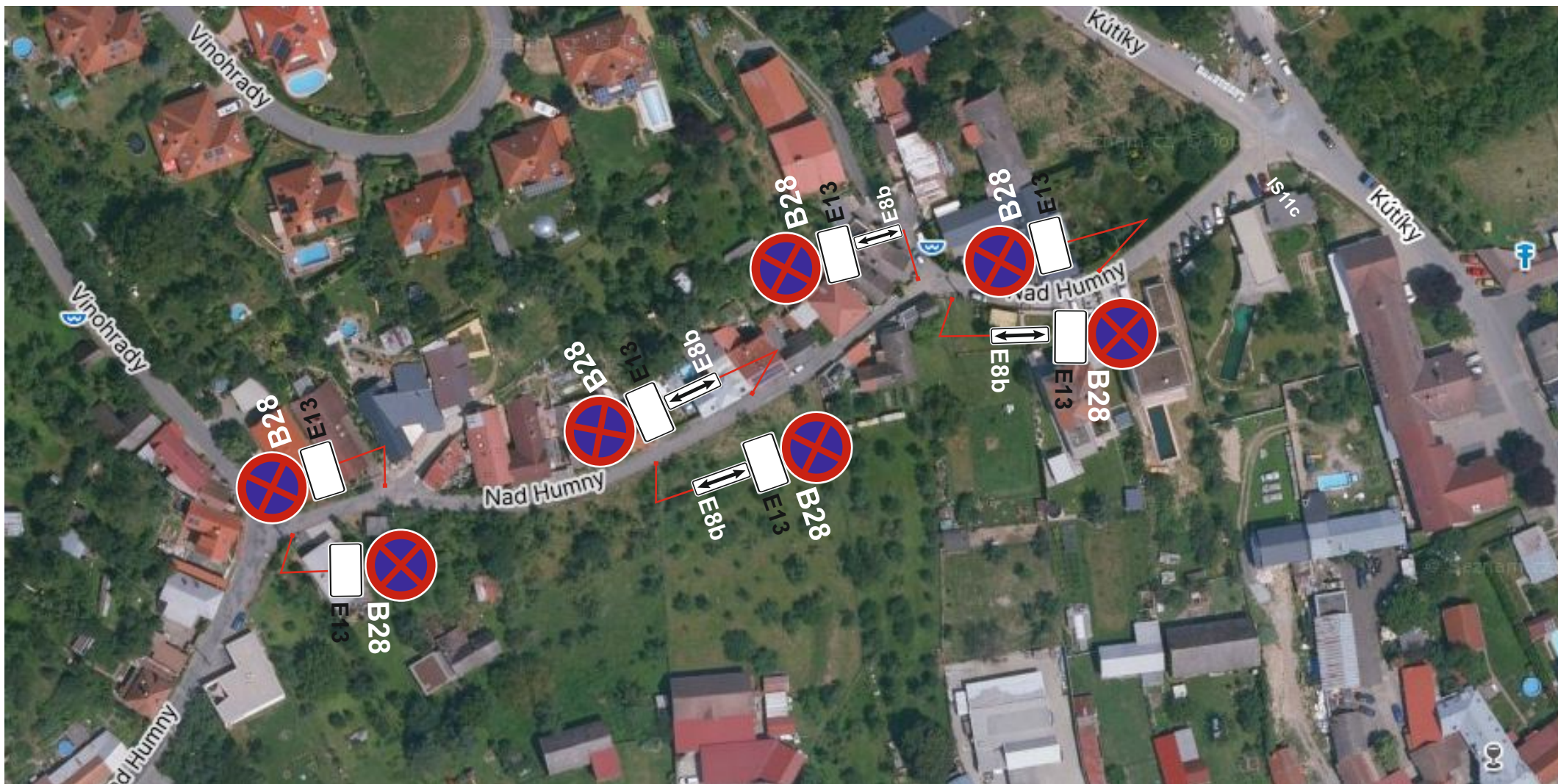


<p>PDZ, ZU, ČU a CU Rekonstrukce vodovodu bezvýkopová metoda</p>		
<p>žadatel: RIS-Mont s.r.o obec: Zlín místo: Prácheň</p>		
<p>datum: 3.3.2026</p>		<p>provozovna: Bílanská 1934 767 01 Kroměříž mob.tel.: 608 777 491 www.manadz.cz e-mail: radimmana@seznam.cz</p>
<p>zpracoval: Osička Tomáš</p>		



<p>PDZ, ZU, ČU a CU Rekonstrukce vodovodu bezvýkopová metoda</p>		
<p>žadatel: RIS-Mont s.r.o</p>		
<p>obec: Zlín</p>	<p>datum: 3.3.2026</p>	<p>provozovna: Bílanská 1934 767 01 Kroměříž mob.tel.: 608 777 491 www.manadz.cz e-mail: radimmana@seznam.cz</p>
<p>místo: Prácheň</p>		<p>zpracovat: Osička Tomáš</p>

Po celou dobu stavby
DZ B28 osazeny v předstihu a budou obsahovat datum



PDZ, ZU, ČU a CU Rekonstrukce vodovodu bezvýkopová metoda		
žadatel: RIS-Mont s.r.o		
obec: Zlín	datum: 3.3.2026	zpracovat: Osička Tomáš
místo: Prštné		