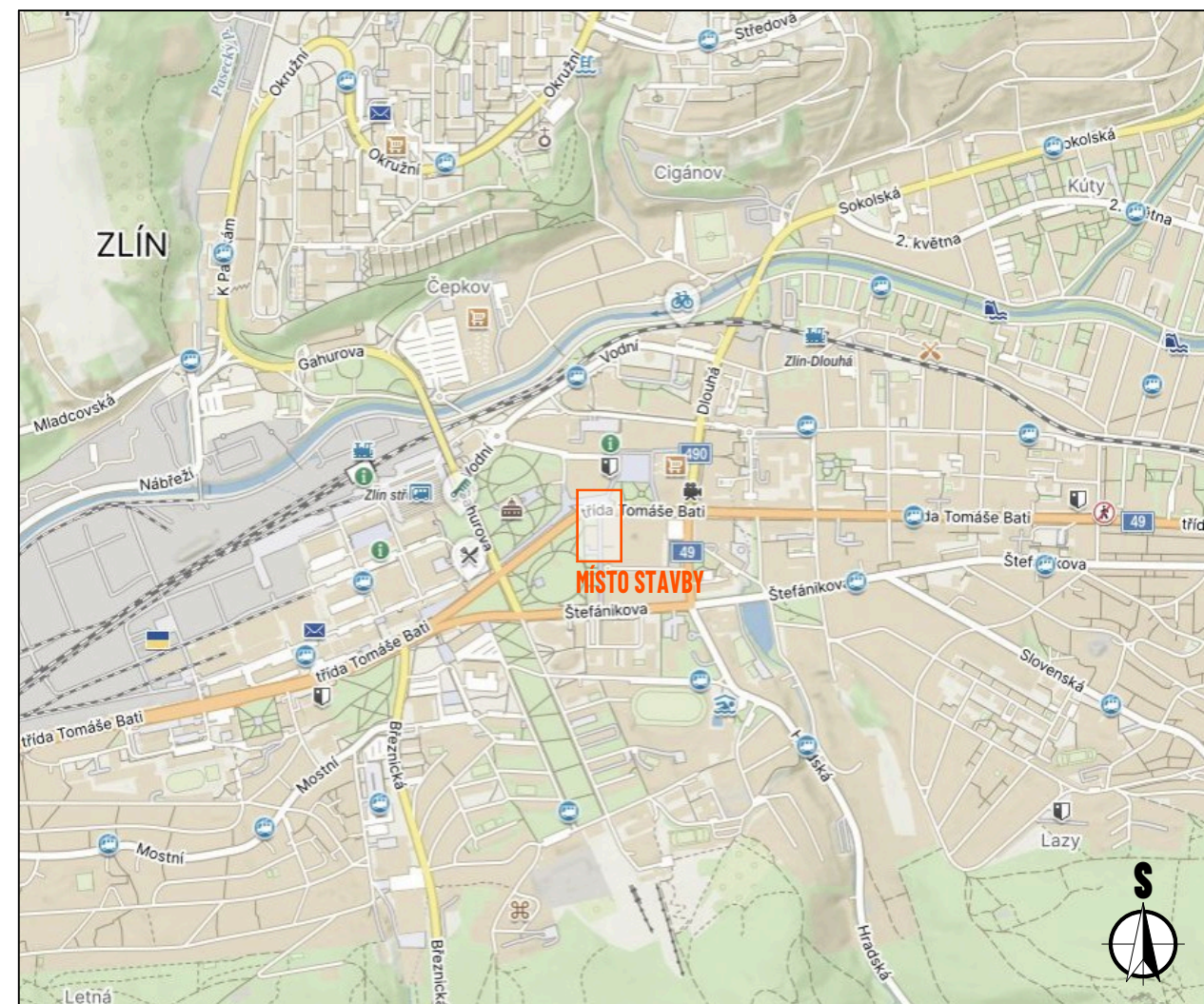
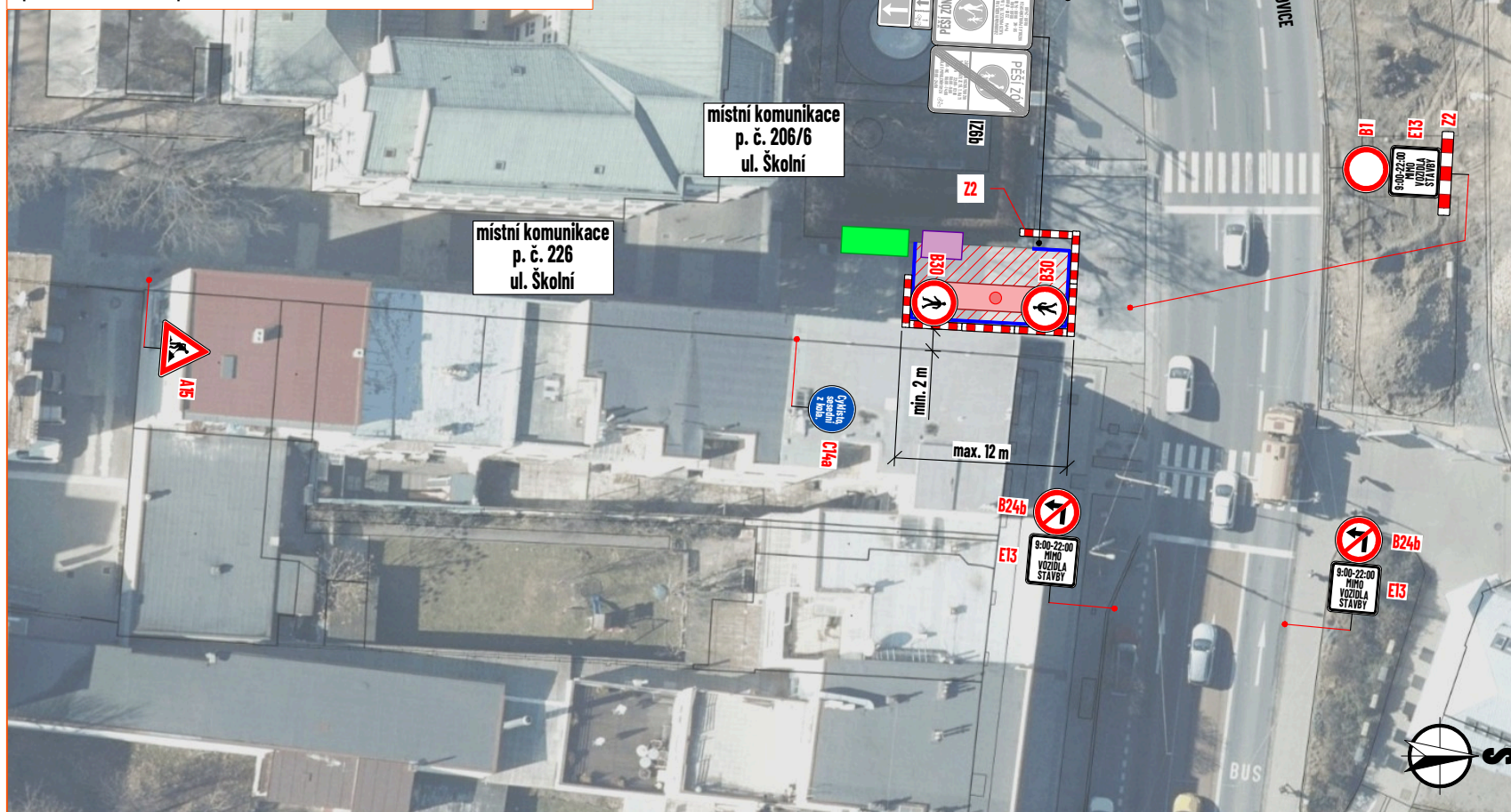


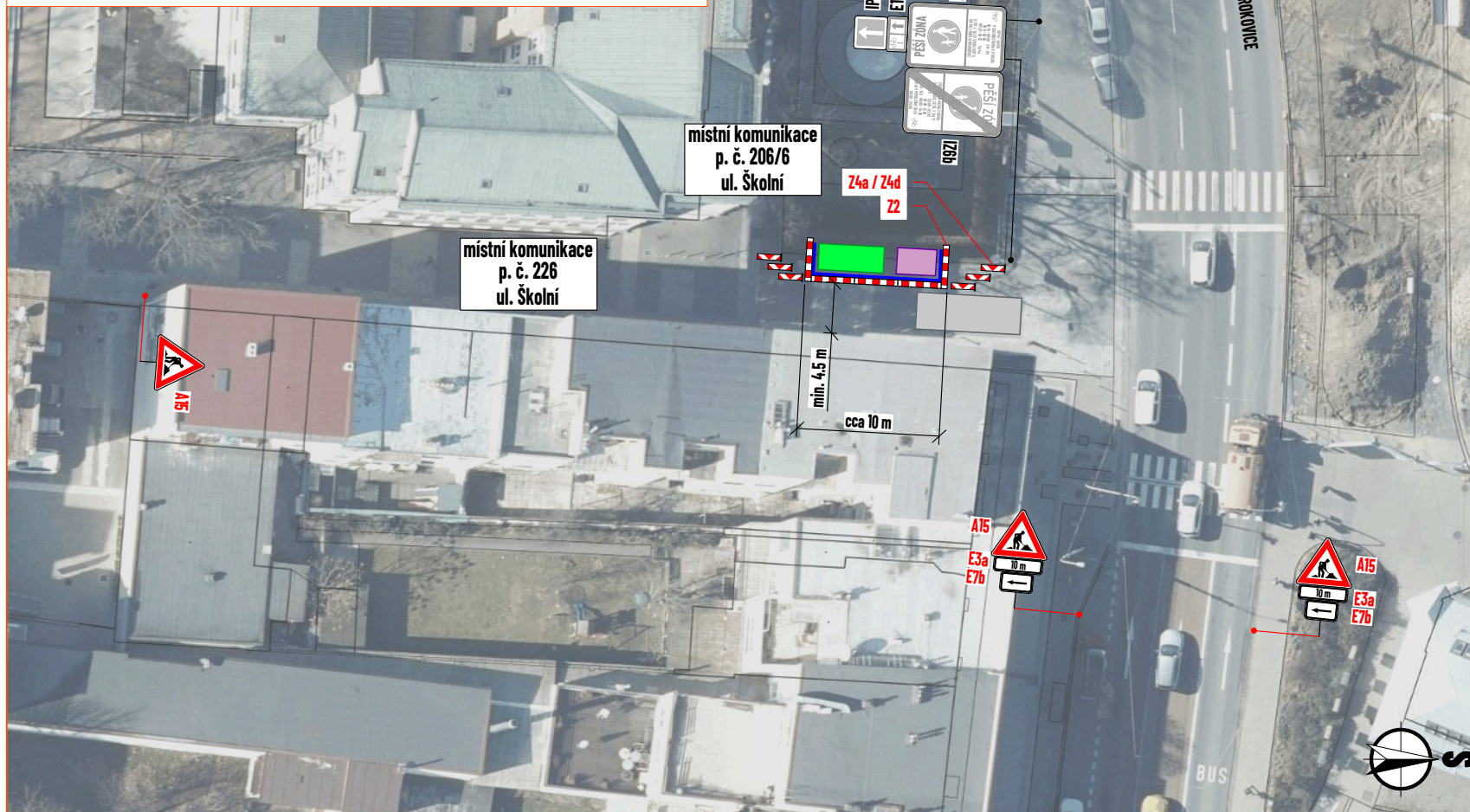
DETAIL MÍSTA STAVBY - SITUACE V PRACOVNÍ DOBĚ STAVBY

- výkopové práce na ul. Školní z důvodu opravy zahrazovacího sloupku (včetně indukčních smyček)
- dotčená část komunikace bude v pracovní době stavby úplně uzavřena (interval 9:00 - 22:00)
- průchozí šířka komunikace podél záboru min. 2 m



DETAIL MÍSTA STAVBY - SITUACE MIMO PRACOVNÍ DOBU STAVBY

- mimo pracovní dobu stavby (interval 22:00 - 9:00) bude výkop zasypan, případně zabezpečen osazením přejezdových plechů
- průjezdná šířka komunikace min. 4,5 m



LEGENDA:

- pracovní místo (výkop)
- manipulační prostor
- přejezdový plech
- buňka na skladování materiálu (rozměry: 2 × 5 m)
- kontejner na suť (rozměry: 2 × 3 m)
- navržené oplocení
- P2 - navržené přechodné svíslé dopravní značení
- P2 - stávající svíslé dopravní značení
- P2 - zneplatněné stávající svíslé dopravní značení

Souhlasíme s přechodnou úpravou provozu, uzavírkou a zvláštním užíváním pozemní komunikace.
V souladu s ustanovením § 36 odst. 3 zák. č. 500/2004 Sb. Správního řádu se vzdáváme práva vyjádřit se k podkladům rozhodnutí.

Dopravní značení, které bude v rozporu s přechodným dopravním značením, bude dočasně zneplatněno.

NAZEV STAVBY
TS ZLÍN - ŠKOLNÍ - NABOURANÝ SLOUPEK VOZIDLEM
DOPRAVNĚ INŽENYRSKÁ OPATŘENÍ
SITUACE DOPRAVNÍHO ZNAČENÍ