

DOPRAVNÍ OMEZENÍ



***stavba:* Inovace v rozvoji řízení dopravy s využitím prvků C2X
ve statutárním městě Zlíně**

***v termínu:* 13. dubna - červen 2026**

***místo realizace:* křižovatka tř. 3.května x výjezd Centro II**

Křižovatka č. 33 – křižovatka tř. 3.května x výjezd Centro II:

Termín zahájení prací na modernizaci křižovatky se bude realizovat v období duben až červen 2026. **Celá akce by měla trvat přibližně šest až osm týdnů.**

Po dobu stavebních prací bude silniční provoz omezen vypnutím stávajícího světelného signalizačního zařízení. Náhradou bude nahrazeno dočasným SSZ, které bude pracovat v režimu plného signálu. Bude osazeno upozornění na probíhající stavební práce, dále vymezení pracovních míst od silničního provozu DZ Z4.

V rámci pravidelných jízdních řádů veřejné dopravy je nutné počítat s možnou časovou prodlevou.

Konkrétní situace na stránkách SMZ, sekce Odbor dopravy MMZ „**mapa uzavírek**“

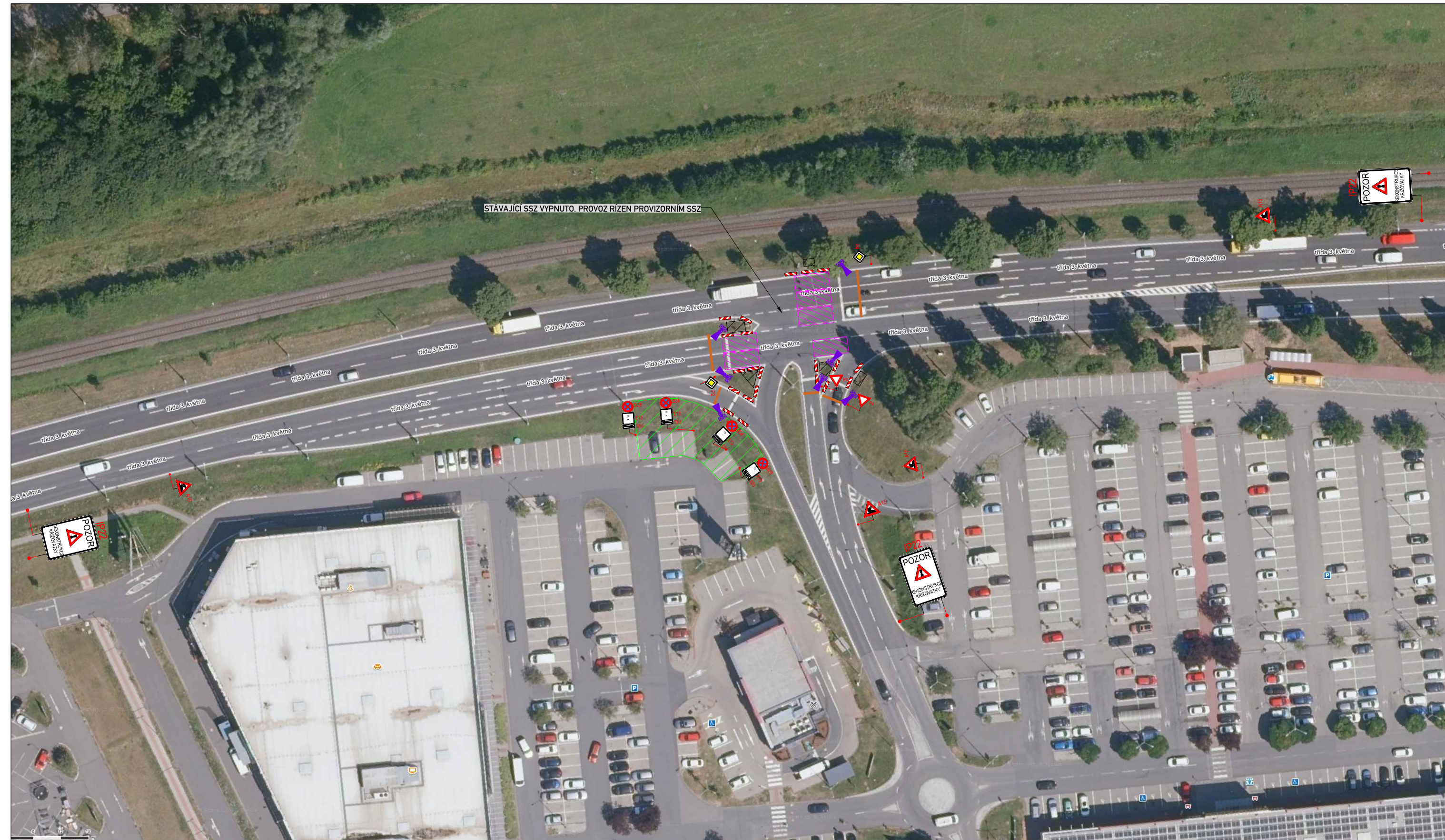
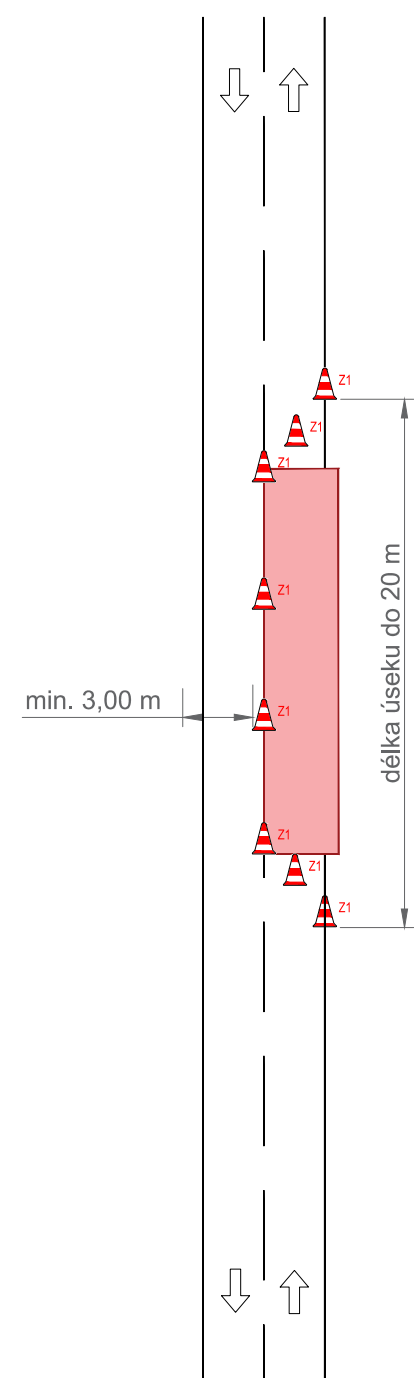
Upozorňujeme, že stavební práce mohou být upravovány podle aktuálních klimatických podmínek a dalších provozních či technických okolností, které nelze předem ovlivnit.

Děkujeme za pochopení.

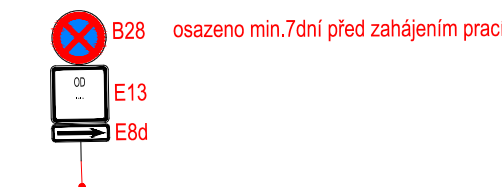
***Investor:* Statutární město Zlín**

***Zhotovitel:* CROSS Zlín, a.s.**

KRÁTKODOBÉ PRACOVNÍ MÍSTO (SLOŽENÍ A NALOŽENÍ MATERIÁLU, DEMONTÁŽ A OSAZENÍ SLOUPŮ, ATP.) - VZOROVÉ ZNAČENÍ

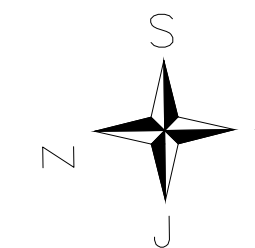


DOČASNÉ MOBILNÍ SSZ BUDE PRACOVAT V REŽIMU PLNÉHO SIGNÁLU, TZN. PLNÝ SIGNÁL PRO VŠECHNY SMĚRY JÍZDY V DANÉM JÍZDNÍM SMĚRU/VĚTVI.



LEGENDA:

- A15 STÁVAJÍCÍ DOPR.ZN.
- A15 DOČASNÉ DOPR.ZN.
- PRACOVNÍ MÍSTO-VÝKOPY S PŘÍPADNÝM ULOŽENÍM VÝKOPKU, SLOŽENÍ NÍZKÉHO MATERIÁLU. BEZ RIZIKA ŠPATNÝCH ROZHLEDOVÝCH POMĚRŮ
- ZÁBOR PRO ZÁZEMÍ STAVBY, UNIMO BUŇKY, ULOŽENÍ VYŠŠÍHO MATERIÁLU.
- KRÁTKODOBÉ PRACOVNÍ MÍSTO (SLOŽENÍ A NALOŽENÍ MATERIÁLU, DEMONTÁŽ A OSAZENÍ SLOUPŮ, ATP.) PROVOZ ŘÍZEN POUČENOU OSOBOU. VŽDY FUNKČNÍ MAX.JEDNO PRAC.MÍSTO.
- PROVIZORNÍ OBCHŮZÍ TRASY - ZPEVNĚNÁ PLOCHA RECYKLÁTEM, BET. PANELY, ATP.
- PROVIZORNÍ VODOROVNÉ DOPR.ZNAČENÍ - VYZNAČENY POUZE OKRAJE PROVIZORNÍ PÁSKOU
- PROVIZORNÍ SSZ



OBJEDNATEL:	CROSS Zlín, a.s.
NÁZEV ZAKÁZKY:	INOVACE V ROZVOJI ŘÍZENÍ DOPRAVY S VYUŽITÍM PRVKŮ C2X VE MĚSTĚ ZLÍN
NÁZEV OBJEKTU:	PŘECHODNÁ ÚPRAVA PROVOZU
NÁZEV VÝKRESU:	33 - tř.3.května x výjezd Centro II