

DOPRAVNÍ OMEZENÍ



***stavba:* Inovace v rozvoji řízení dopravy s využitím prvků C2X ve statutárním městě Zlíně**

***v termínu:* 13. dubna – červen 2026**

***místo realizace:* křižovatka ulic tř. T. Bati x Díly VI + Obeciny**

Křižovatka č. 04 – křižovatka tř. T. Bati x Díly VI + Obeciny:

Termín zahájení prací na modernizaci křižovatky se bude realizovat v období duben až červen 2026. **Celá akce by měla trvat přibližně šest až osm týdnů.**

Po dobu stavebních prací bude silniční provoz omezen vypnutím stávajícího světelného signalizačního zařízení. Náhradou bude nahrazeno dočasným SSZ, které bude pracovat v režimu plného signálu. Bude osazeno upozornění na probíhající stavební práce, dále vymezení pracovních míst od silničního provozu DZ Z4.

Některé přechody pro chodce budou dočasně zrušeny, některé budou dočasně přesunuty (vyznačení dočasnou páskou). V místě uzavřených chodníků budou chodci vedeni po dočasně vybudovaných pěších koridorech zpevněných recyklátem, plastovým deskami atd.

Přechod pro chodce přes silnici I/49 ul. Vizovická mezi lokalitou Obeciny a ul. Broučkova bude dočasně uzavřen!!

V rámci pravidelných jízdních řádů veřejné dopravy je nutné počítat s možnou časovou prodlevou.

Konkrétní situace na stránkách SMZ, sekce Odbor dopravy MMZ „**mapa uzavírek**“

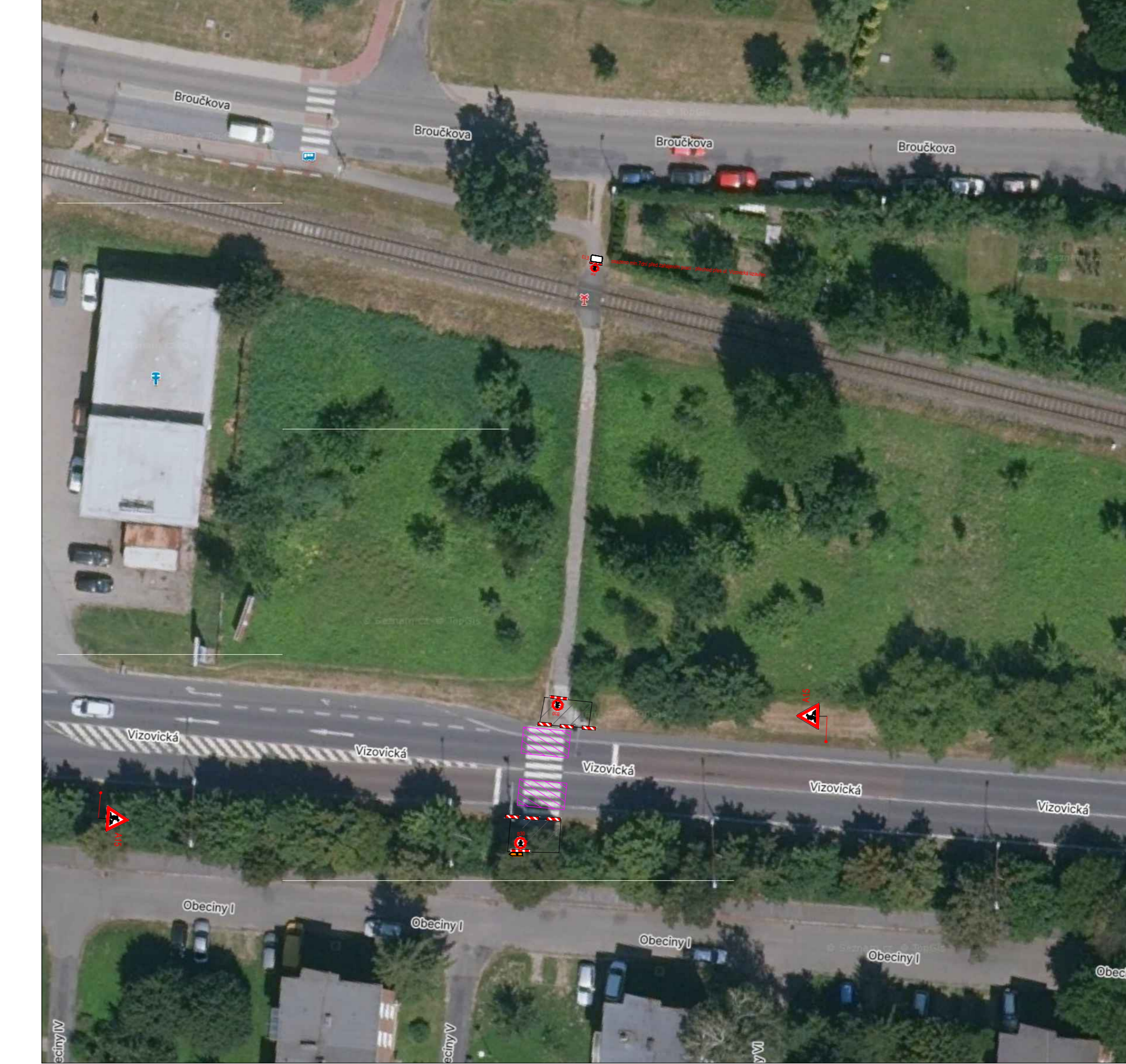
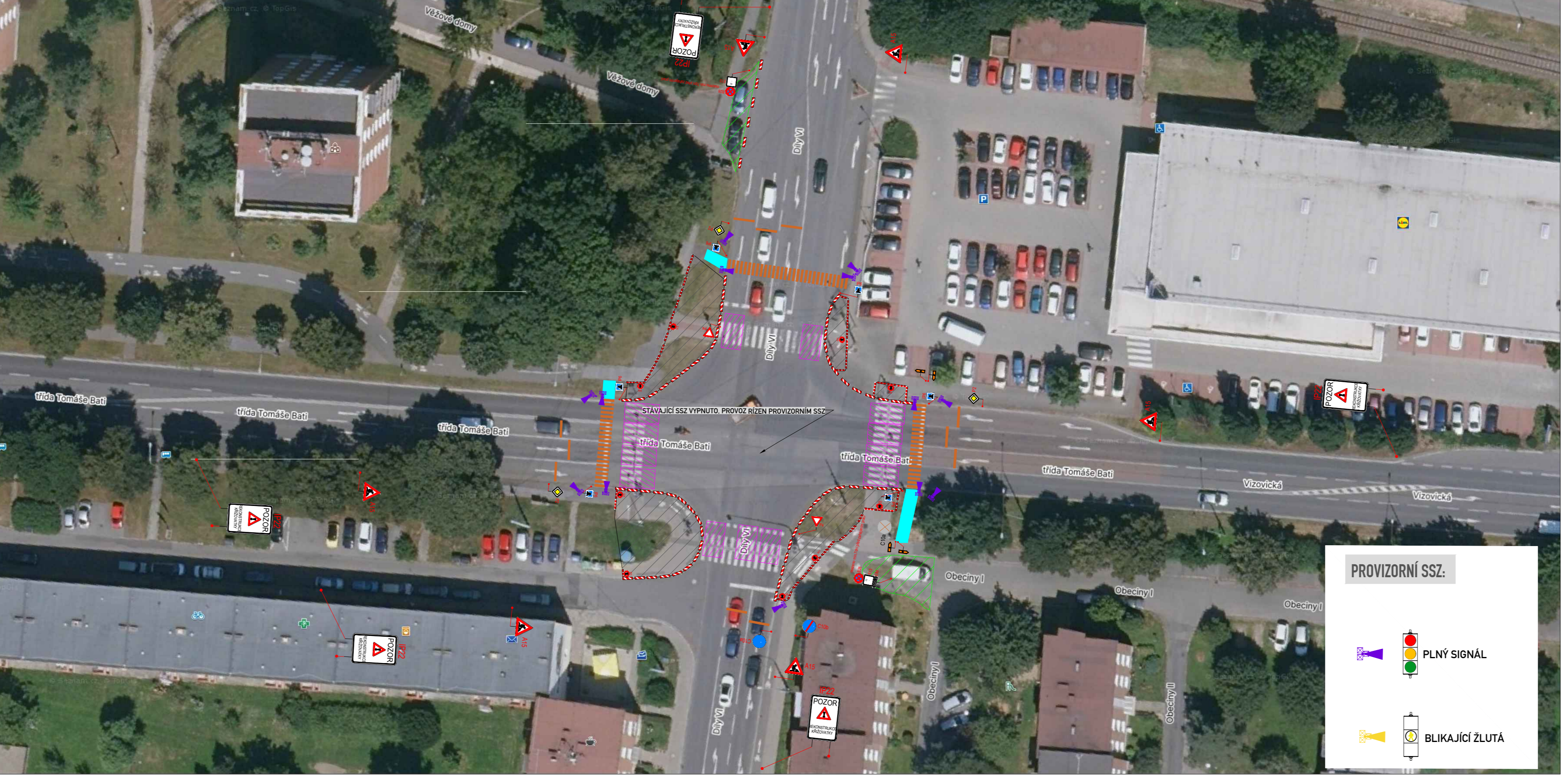
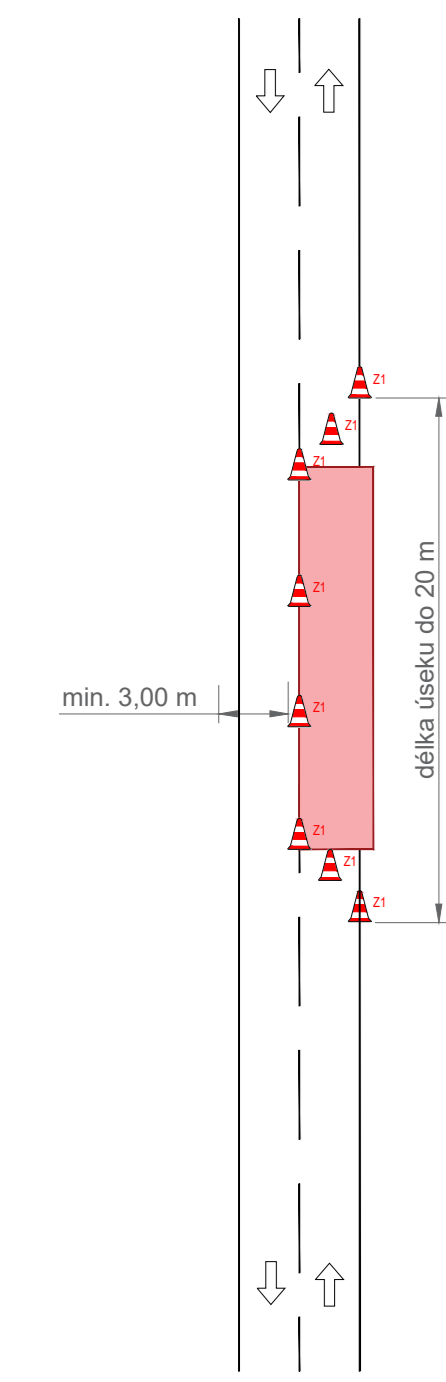
Upozorňujeme, že stavební práce mohou být upravovány podle aktuálních klimatických podmínek a dalších provozních či technických okolností, které nelze předem ovlivnit.

Děkujeme za pochopení.

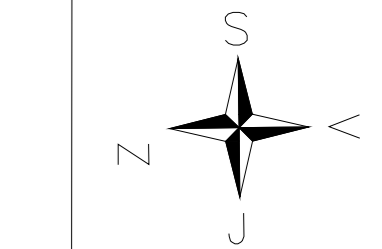
***Investor:* Statutární město Zlín**

***Zhotovitel:* CROSS Zlín, a.s.**

KRÁTKODOBÉ PRACOVNÍ MÍSTO (SLOŽENÍ A NALOŽENÍ MATERIÁLU, DEMONTÁŽ A OSAZENÍ SLOUPŮ, ATP.)
- VZOROVÉ ZNAČENÍ



- LEGENDA:**
- A15 STÁVAJÍCÍ DOPR. ZN.
 - A15 DOČASNÉ DOPR. ZN.
 - PRACOVNÍ MÍSTO-VÝKOPY S PŘÍPADNÝM ULOŽENÍM VÝKOPKU. SLOŽENÍ NÍZKÉHO MATERIÁLU. BEZ RIZIKA ŠPATNÝCH ROZHLEDOVÝCH POMĚRŮ
 - ZÁBOR PRO ZÁZEMÍ STAVBY, UNIMO BUŇKY, ULOŽENÍ VYŠŠÍHO MATERIÁLU.
 - KRÁTKODOBÉ PRACOVNÍ MÍSTO (SLOŽENÍ A NALOŽENÍ MATERIÁLU, DEMONTÁŽ A OSAZENÍ SLOUPŮ, ATP.) PROVOZ ŘÍZEN POUČENOU OSOBOU. VŽDY FUNKČNÍ MAX. JEDNO PRAC. MÍSTO.
 - PROVIZORNÍ OBCHŮZÍ TRASY - ZPEVNĚNÁ PLOCHA RECYKLÁTEM, BET. PANELY, ATP.
 - PROVIZORNÍ VODOROVNÉ DOPR. ZNAČENÍ - VYZNAČENY POUZE OKRAJE PROVIZORNÍ PÁSKOU
 - PROVIZORNÍ SSZ



OBJEDNATEL:	CROSS Zlín, a.s.
NÁZEV ZAKÁZKY:	INOVAČE V ROZVOJI ŘÍZENÍ DOPRAVY S VYUŽITÍM PRVKŮ C2X VE MĚSTĚ ZLÍN
NÁZEV OBJEKTU:	PŘECHODNÁ ÚPRAVA PROVOZU
NÁZEV VÝKRESU:	04 - třída Tomáše Bati x Díly VI