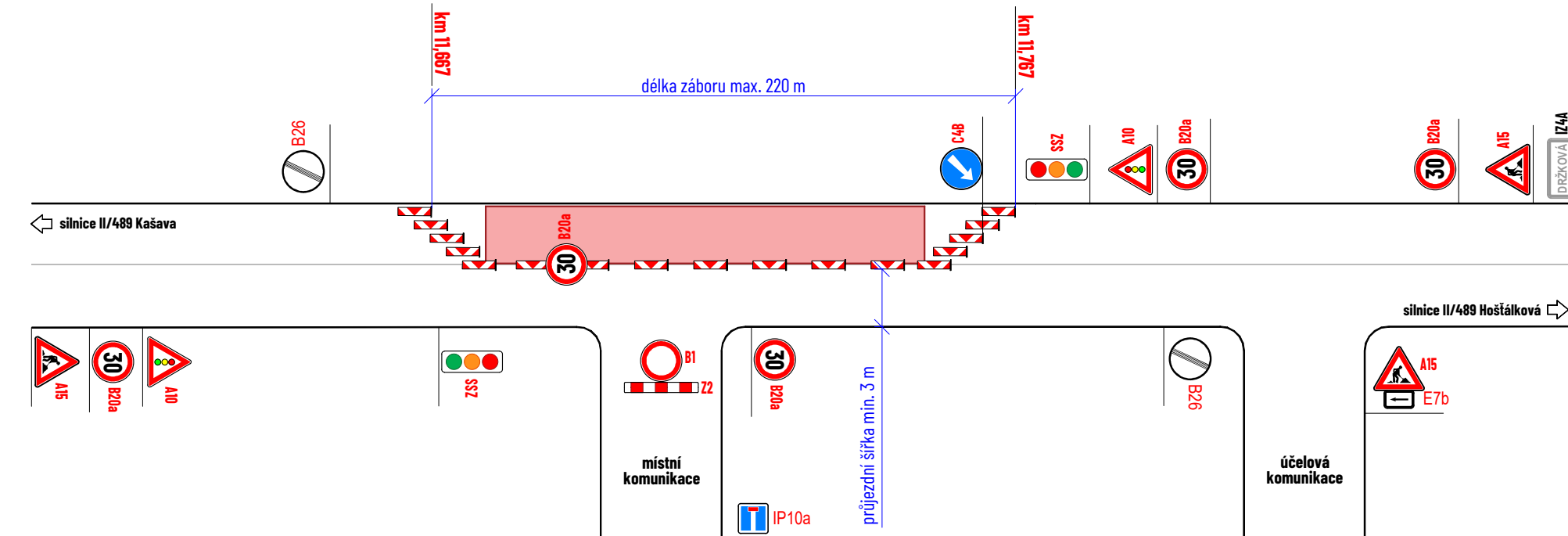


## SCHÉMA VYFRÉZOANÉHO ÚSEKU

- délka úseku 200 m

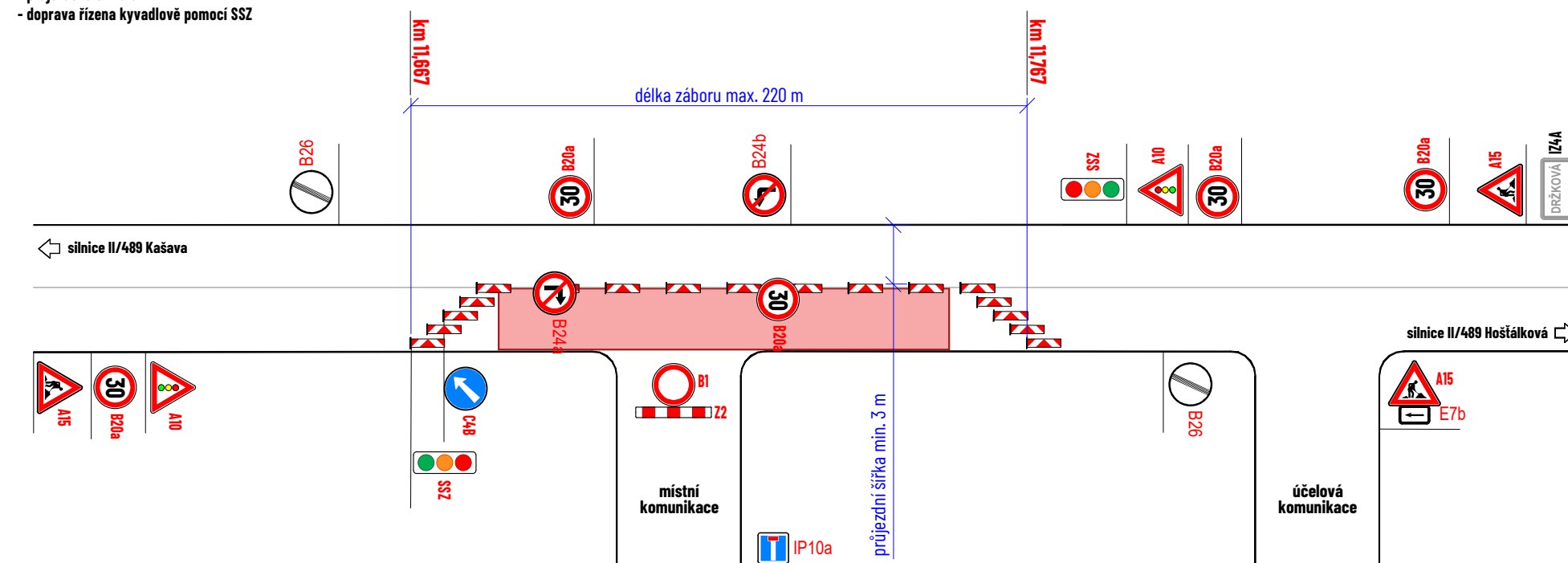
## PRACOVNÍ MÍSTO - FRÉZA - NEPŘEHLEDNÝ ÚSEK

- frézování stávajícího povrchu
- silnice II/489, staničení km 11,667 - km 11,767
- délka pracovního místa 100 m
- průjezdová šířka 3 m
- doprava řízena kyvadlově pomocí SSZ



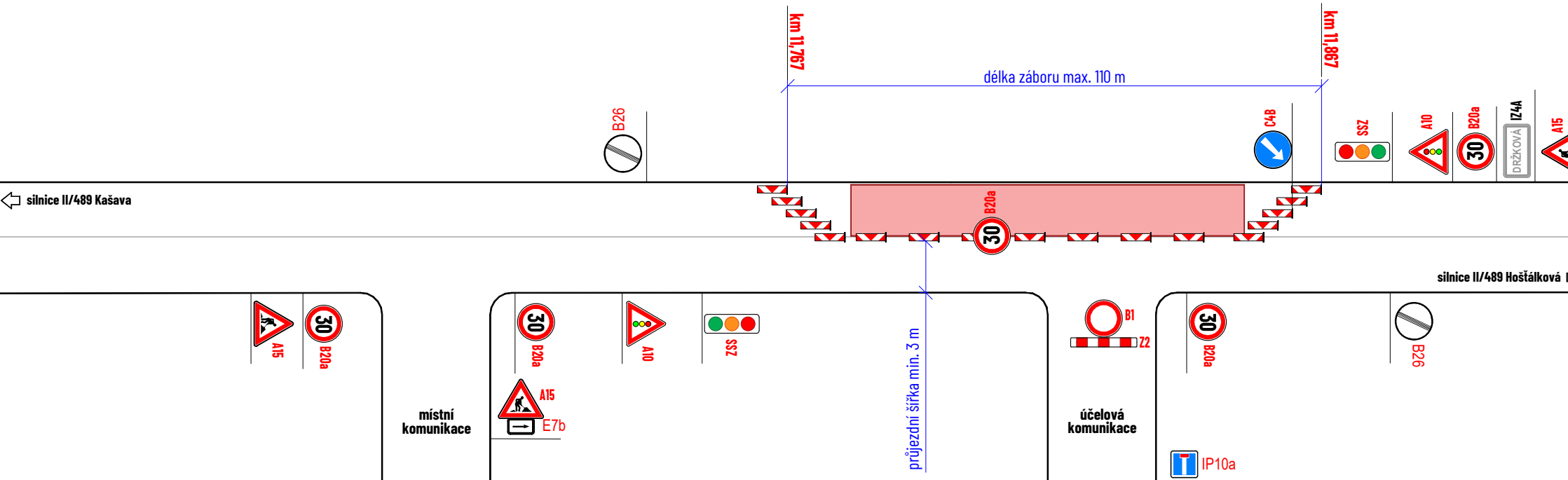
## PRACOVNÍ MÍSTO - FRÉZA - NEPŘEHLEDNÝ ÚSEK

- frézování stávajícího povrchu
- silnice II/489, staničení km 11,667 - km 11,767
- délka pracovního místa 100 m
- průjezdová šířka 3 m
- doprava řízena kyvadlově pomocí SSZ



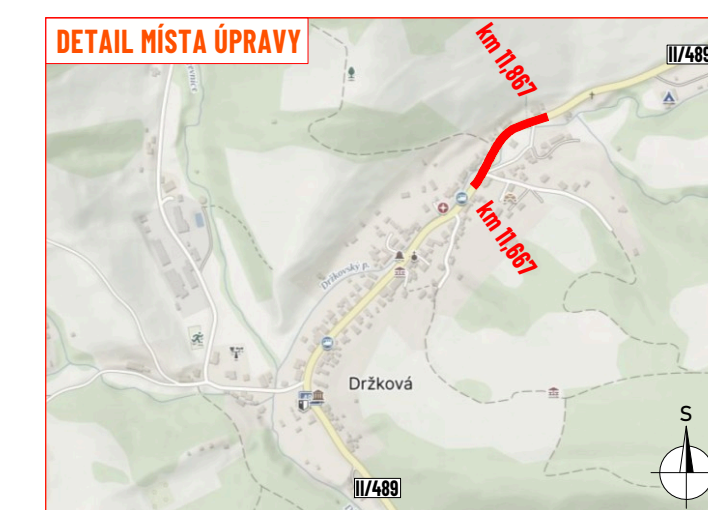
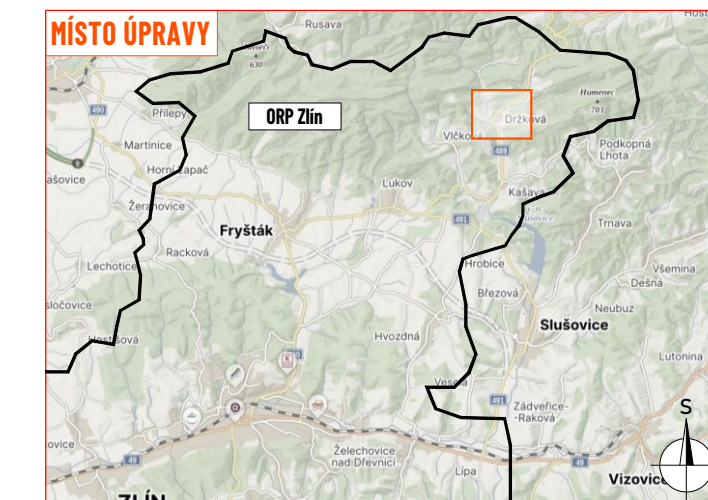
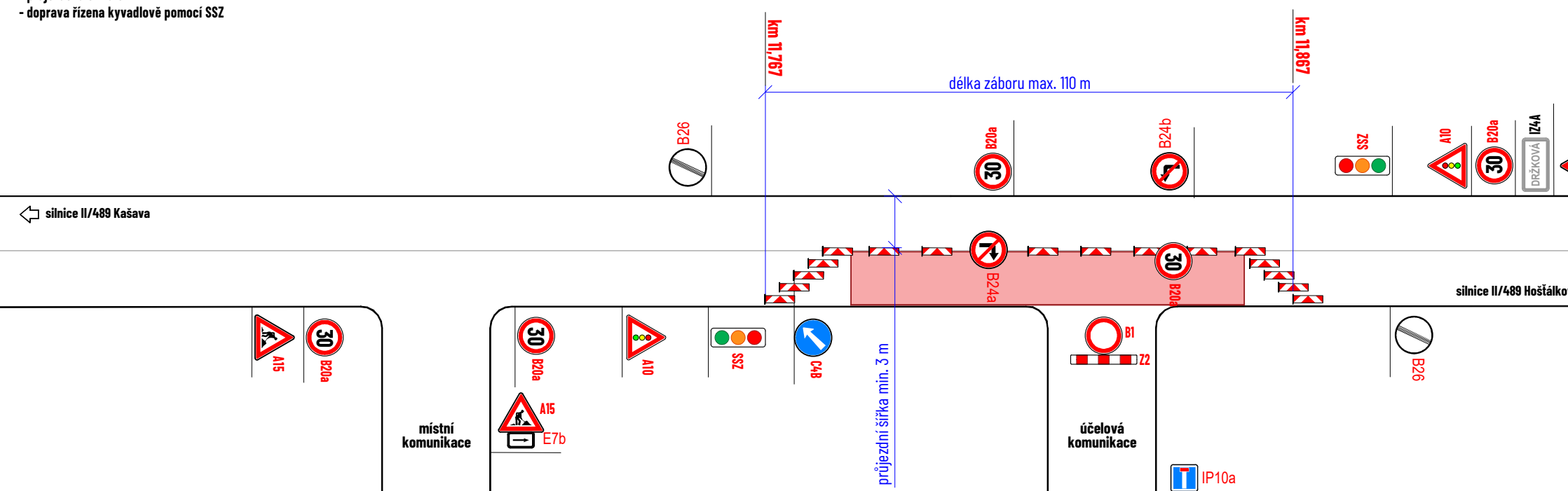
## PRACOVNÍ MÍSTO - FRÉZA - NEPŘEHLEDNÝ ÚSEK

- frézování stávajícího povrchu
- silnice II/489, staničení km 11,767 - km 11,867
- délka pracovního místa 100 m
- průjezdová šířka 3 m
- doprava řízena kyvadlově pomocí SSZ



## PRACOVNÍ MÍSTO - FRÉZA - NEPŘEHLEDNÝ ÚSEK

- frézování stávajícího povrchu
- silnice II/489, staničení km 11,767 - km 11,867
- délka pracovního místa 100 m
- průjezdová šířka 3 m
- doprava řízena kyvadlově pomocí SSZ



**LEGENDA:**

- pracovní místo
- navržené přechodné vodorovné dopravní značení
- P2 - navržené přechodné svislé dopravní značení
- P2 - stávající svislé dopravní značení
- P2 - zneplatněné stávající svislé dopravní značení

Souhlasíme s přechodnou úpravou provozu, uzavírkou a zvláštním užíváním pozemní komunikace. V souladu s ustanovením § 36 odst. 3 zák. č. 500/2004 Sb. Správního řádu se vzdává práva vyjádřit se k podkladům rozhodnutí.

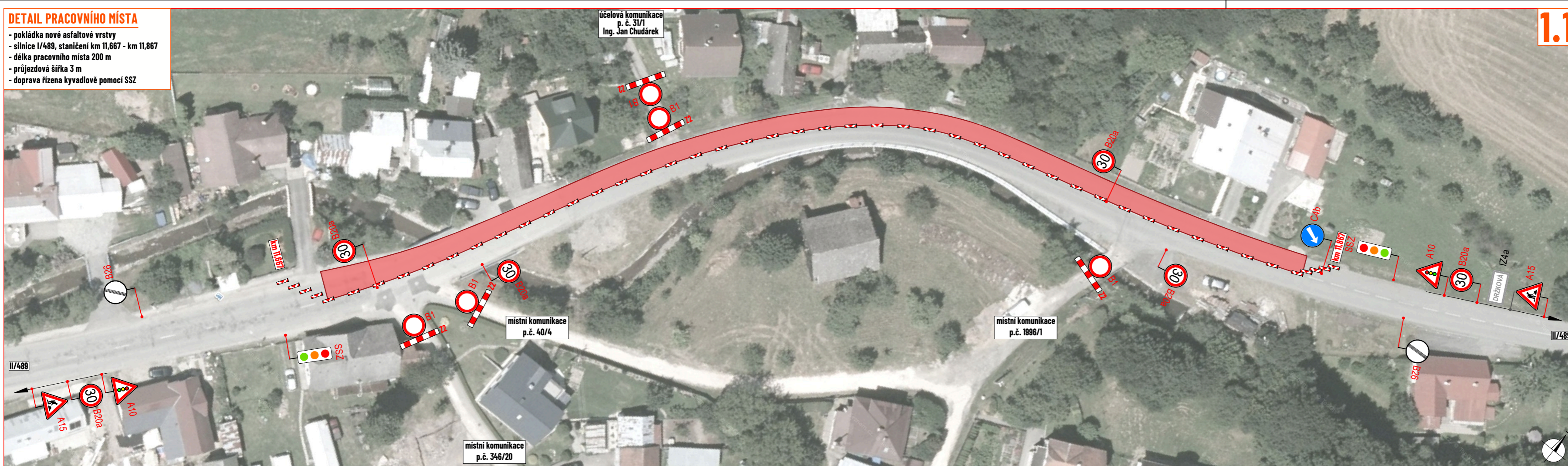
Dopravní značení, které bude v rozporu s přechodným dopravním značením, bude dočasně zneplatněno.

ZDROJ MAPOVÝCH PODKLADŮ: Mapy.cz; © Seznam.cz, a.s.

VYPRACOVAL	FEJTEK	
KONTROLOVAL	JANATA	
UPRAVIL		
INVESTOR	ŘSZK, p.o.	
ZHOTOVITEL	MI Roads a.s.	
NÁZEV STAVBY	SILNICE II/489: DRŽKOVÁ - DOKONČOVACÍ PRÁCE	
DOPRAVNĚ INŽENYRSKÁ OPATŘENÍ	ETAPA I. - FRÉZA	
FORMÁT	986 x 287	
DATUM	27. 02. 2026	
Č. ZAKÁZKY	ZK-25-0143	

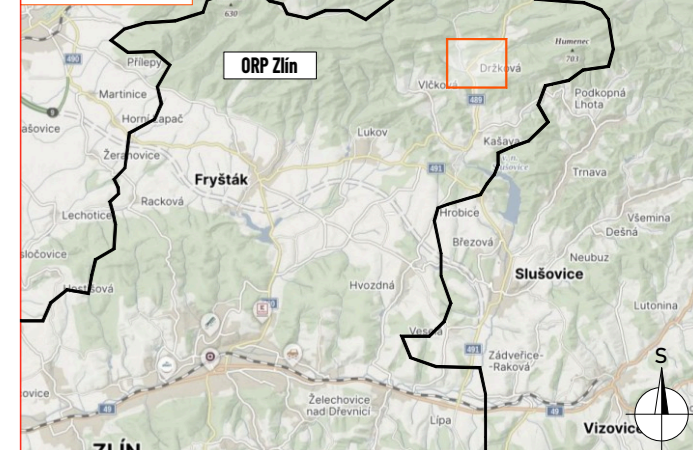
### DETAIL PRACOVNÍHO MÍSTA

- pokládka nové asfaltové vrstvy
- silnice I/489, staničení km 11,667 - km 11,867
- délka pracovního místa 200 m
- průjezdová šířka 3 m
- doprava řízena kyvadlově pomocí SSZ



1.1

### MÍSTO ÚPRAVY

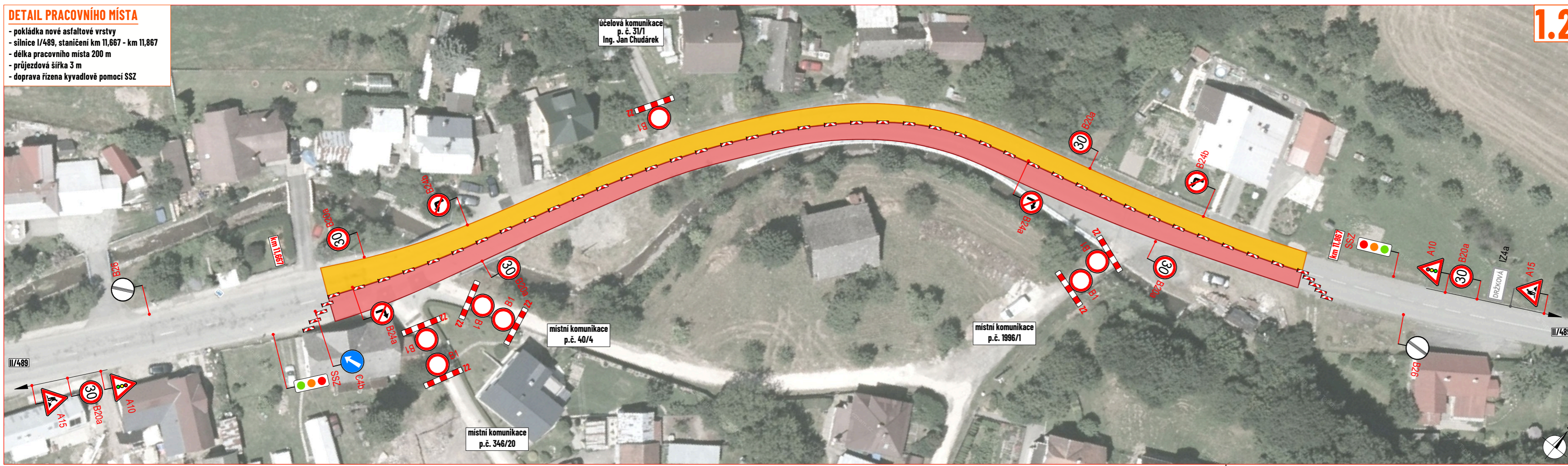


### DETAIL MÍSTA ÚPRAVY



### DETAIL PRACOVNÍHO MÍSTA

- pokládka nové asfaltové vrstvy
- silnice I/489, staničení km 11,667 - km 11,867
- délka pracovního místa 200 m
- průjezdová šířka 3 m
- doprava řízena kyvadlově pomocí SSZ



1.2

### LEGENDA:

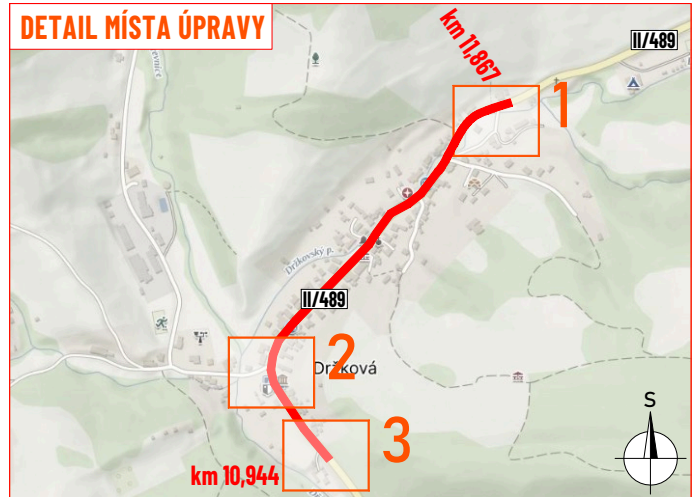
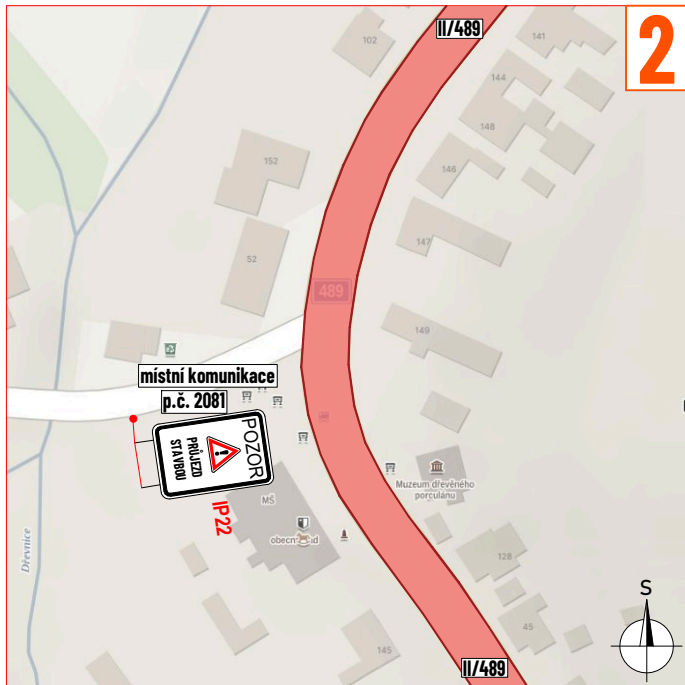
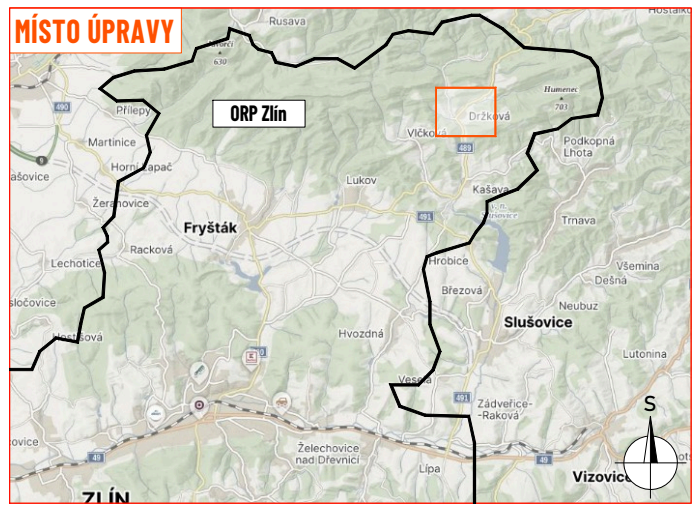
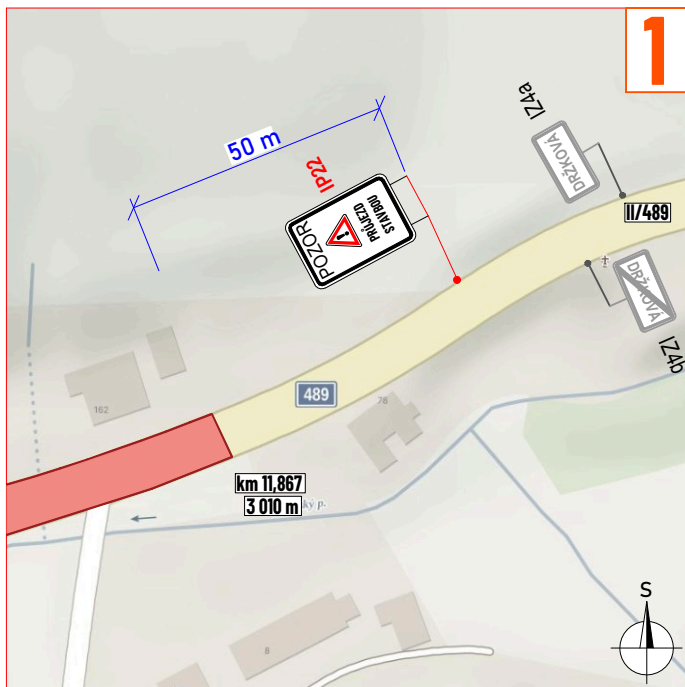
- pracovní místo
- dokončený úsek
- navržené přechodné vodorovné dopravní značení
- P2 - navržené přechodné svislé dopravní značení
- P2 - stávající svislé dopravní značení
- P2 - zneplatněné stávající svislé dopravní značení

Souhlasím s přechodnou úpravou provozu, uzavírkou a zvláštním užíváním pozemní komunikace.  
V souladu s ustanovením § 36 odst. 3 zák. č. 500/2004 Sb. Správního řádu se vzdávám práva vyjádřit se k podkladům rozhodnutí.

Dopravní značení, které bude v rozporu s přechodným dopravním značením, bude dočasně zneplatněno.

ZDROJ MAPOVÝCH PODKLADŮ Mapy.cz; © Seznam.cz, a.s.

VYPRACOVAL	FEJTEK	 NVB LINE s.r.o. Cukrovar 716 768 21 Kvasice www.nvblne.cz fejtek@nvblne.cz tel.: 778 973 109	
KONTROLOVAL	JANATA		
UPRAVIL			
INVESTOR	RSZK, p.o.		
ZHOTOVITEL	MI Roads a.s.		
NAZEV STAVBY	SILNICE I/489; DRŽKOVÁ - DOKONČOVACÍ PRÁCE		
DOPRAVNĚ INŽENÝRSKÁ OPATŘENÍ		FORMÁT	579 x 287
ETAPA II. - POKLÁDKA ASFALTU		DATUM	27. 02. 2026
		Č. ZAKÁZKY	ZK-25-0143




### LEGENDA:

- řešený úsek silnice II/489
- P2 - navržené přechodné svíslé dopravní značení
- P2 - stávající svíslé dopravní značení
- P2 - zneplatněné stávající svíslé dopravní značení

Souhlasíme s přechodnou úpravou provozu, uzavírkou a zvláštním užíváním pozemní komunikace.  
V souladu s ustanovením § 36 odst. 3 zák. č. 500/2004 Sb. Správního řádu se vzdáváme práva vyjádřit se k podkladům rozhodnutí.

Dopravní značení, které bude v rozporu s přechodným dopravním značením, bude dočasně zneplatněno.

ZDROJ MAPOVÝCH PODKLADŮ | Mapy.cz; © Seznam.cz, a.s.

VYPRACOVAL	FEJTEK	 NVB LINE s.r.o. Cukrovar 716 768 21 Kvasice www.nvblincz fejtek@nvblincz tel.: 778 973 109
KONTROLOVAL	JANATA	
UPRAVIL		
INVESTOR	ŘSZK, p.o.	
ZHOTOVITEL	MI Roads a.s.	
NÁZEV STAVBY	<b>SILNICE II/489: DRŽKOVÁ - DOKONČOVACÍ PRÁCE</b>	
DOPRAVNĚ INŽENYRSKÁ OPATŘENÍ	<b>PRŮJEZD STAVBOU</b>	
FORMÁT	A4	
DATUM	17. 02. 2026	
Č. ZAKÁZKY	ZK-25-0143	