

DOPRAVNÍ OMEZENÍ



v termínu: **duben - červenec 2026**

místo realizace: **Jaroslavice v ulicích Anenská, Dubovina, Pod Dubovinou, Pasička**

Stavba: "JAROSLAVICE, ul. ANENSKÁ A DUBOVINA - OPRAVA VODOVODU LT150 A LT100"

Z důvodu výměny technicky nevyhovujícího úseku vodovodního řadu dojde v období **od dubna do července** k dopravnímu omezení na ulicích Dubovina, Pod Dubovinou a Pasička, a to v termínu od 7. dubna do 19. června. Na ulici Anenská pak od 25. května do 17. července. **Uvedené termíny jsou orientační a mohou se v závislosti na průběhu prací a klimatických podmínkách změnit.**

Stavební práce si v jednotlivých úsecích vyžádají částečné nebo úplné uzavírky komunikací. Rezidentům bude umožněn vjezd k nemovitostem po předchozí domluvě se zhotovitelem stavby. Přístup k nemovitostem zůstane po celou dobu realizace zachován. **Dodávka pitné vody může být dočasně omezena a o odstávkách budou obyvatelé včas informováni.**

Zastávka MHD bude v průběhu prací dočasně posunuta.

Prosíme občany o pochopení a respektování dočasného dopravního omezení.



Investor: Vodovody a kanalizace Zlín, a.s.

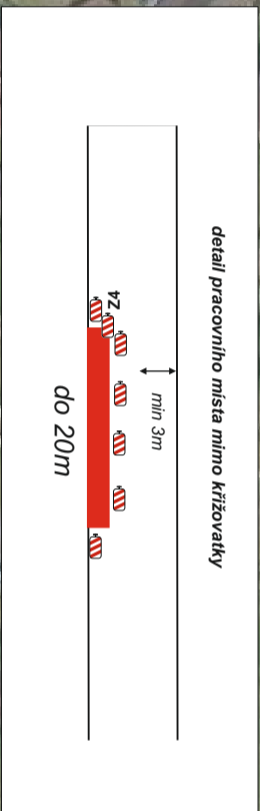
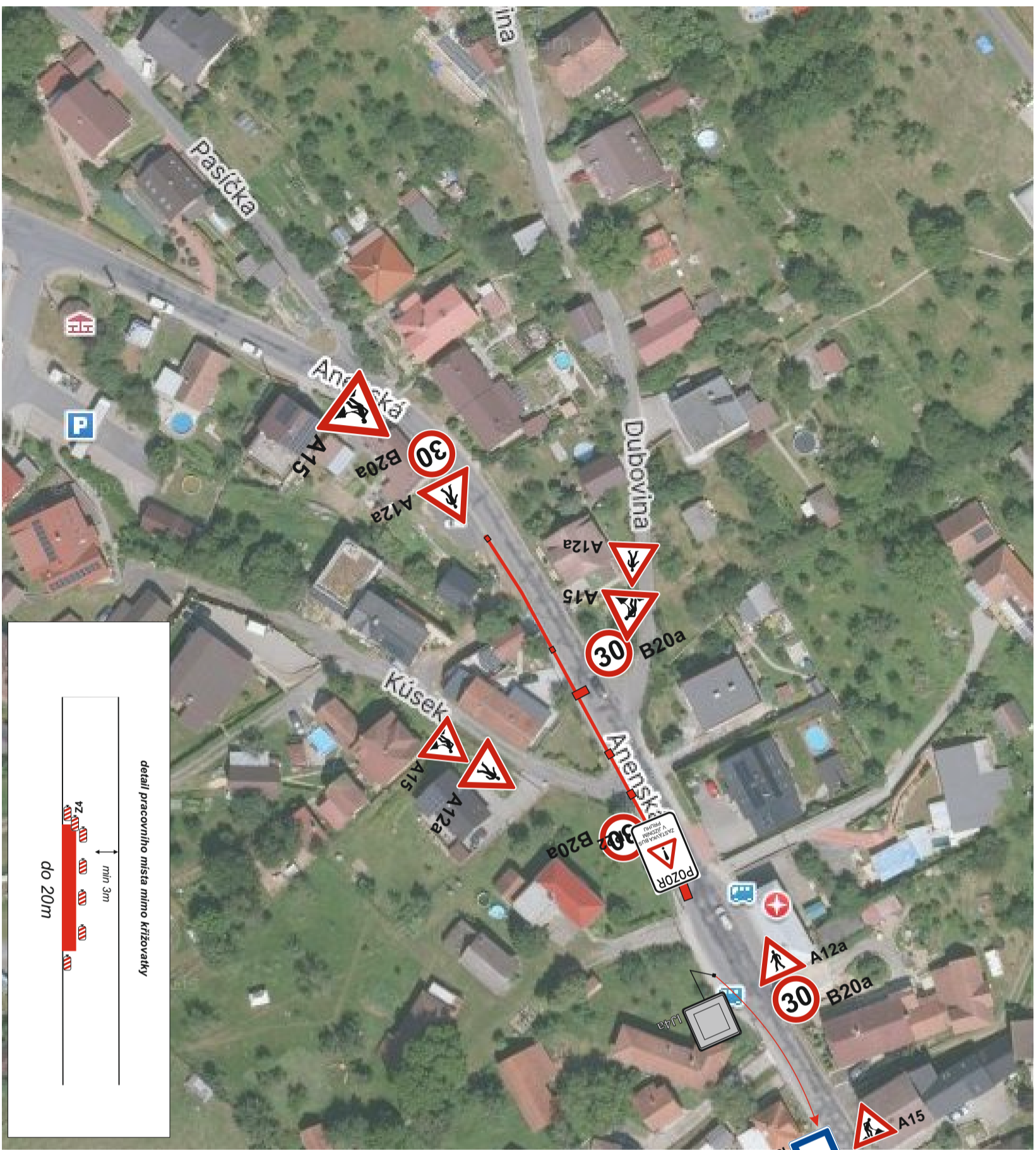
Zhotovitel: Vodohospodářské stavby Javorník - CZ s.r.o.



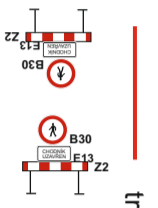
PDZ, ZU, CU

JAROSLAVICE, ul. ANENSKÁ A DUBOVINA -
OPRAVA VODOVODU LT150 A LT100

bezvýtáková technologie



IP22

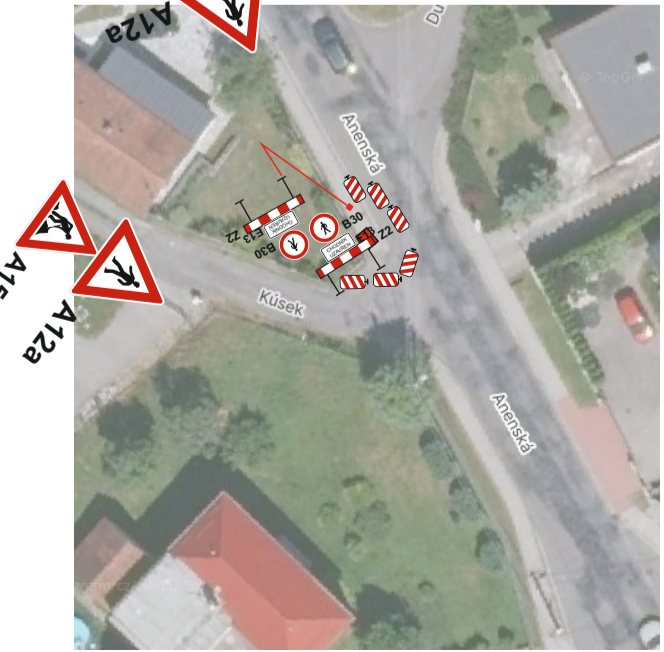
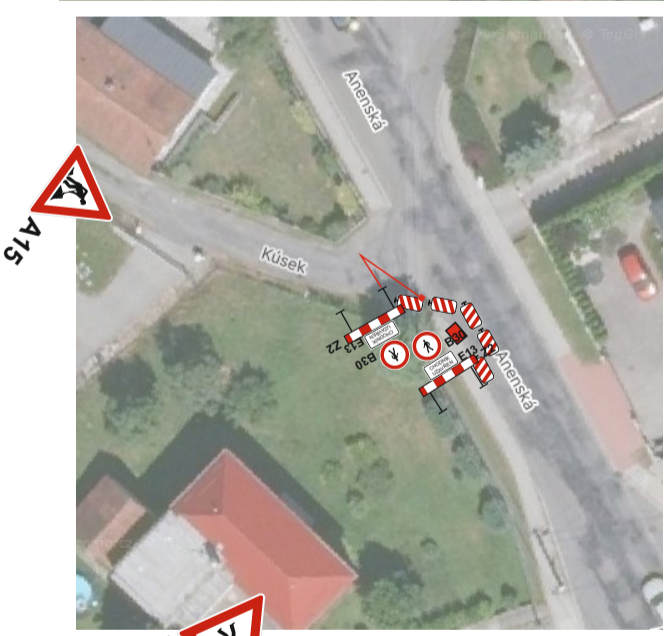
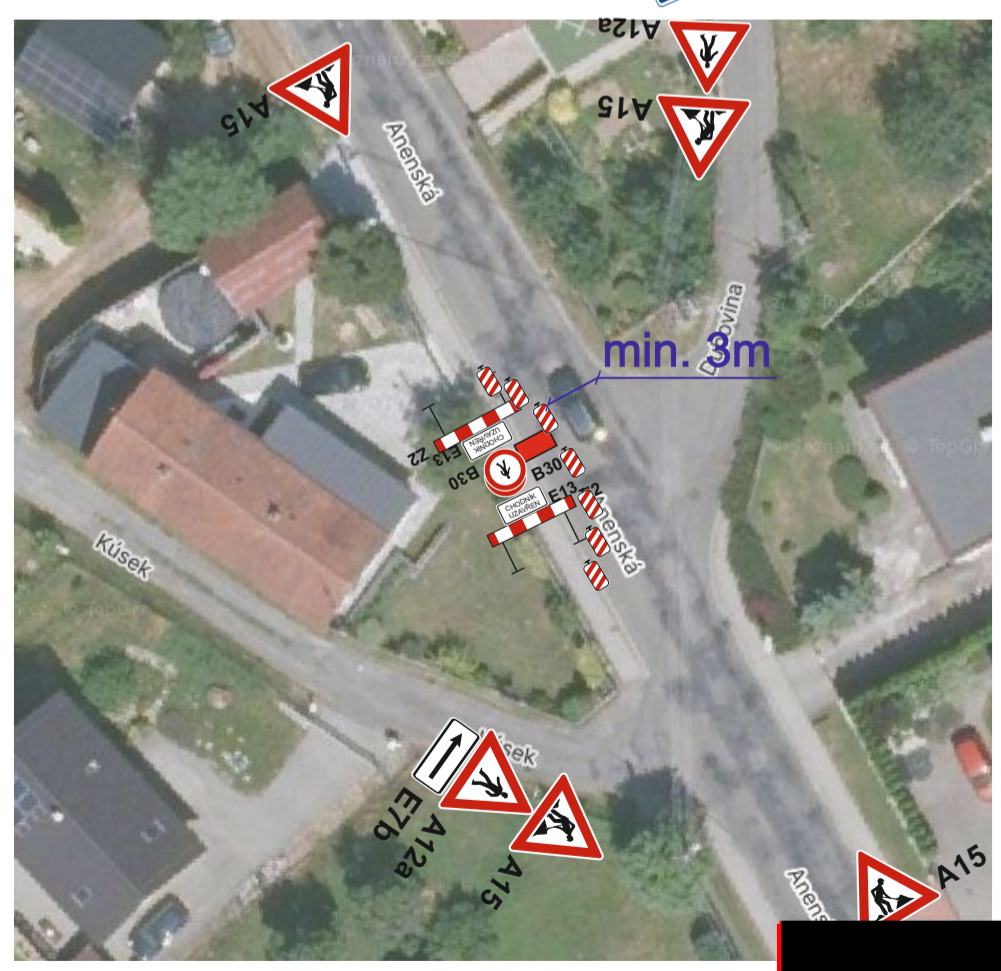


uzavírky chodníku budú probíhat postupne, pri nečinnosti budú tyto šachty prekryty a zajištěny

vždy jen jedno prac. místo na komunikaci

šachty a jámy oploceny a zajištěny

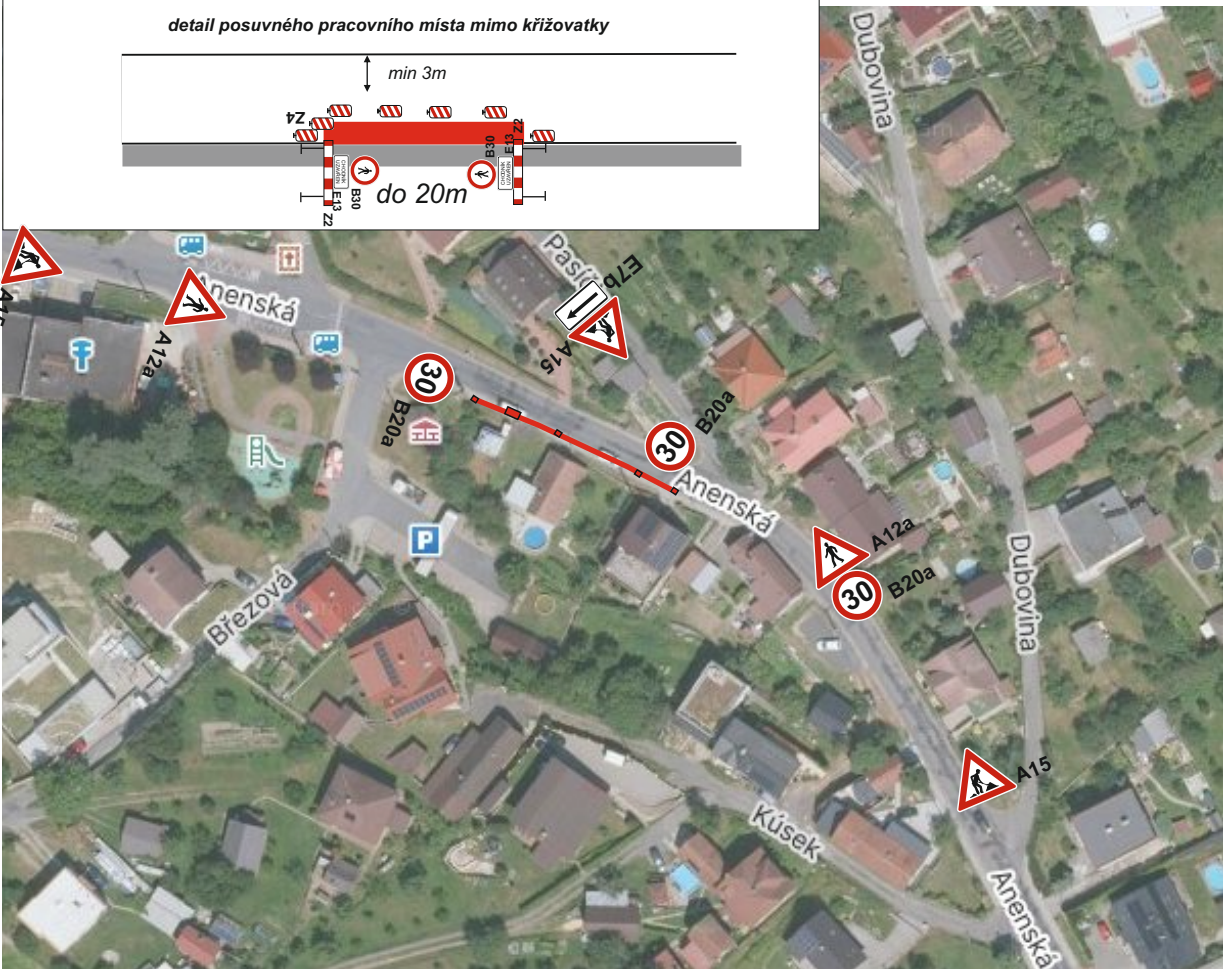
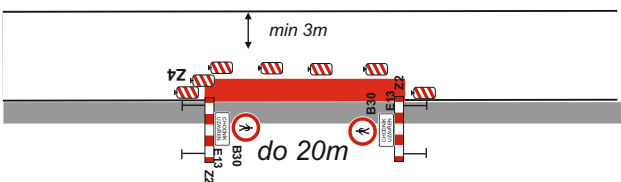
Přístup k nemovitostem vždy zajištěn

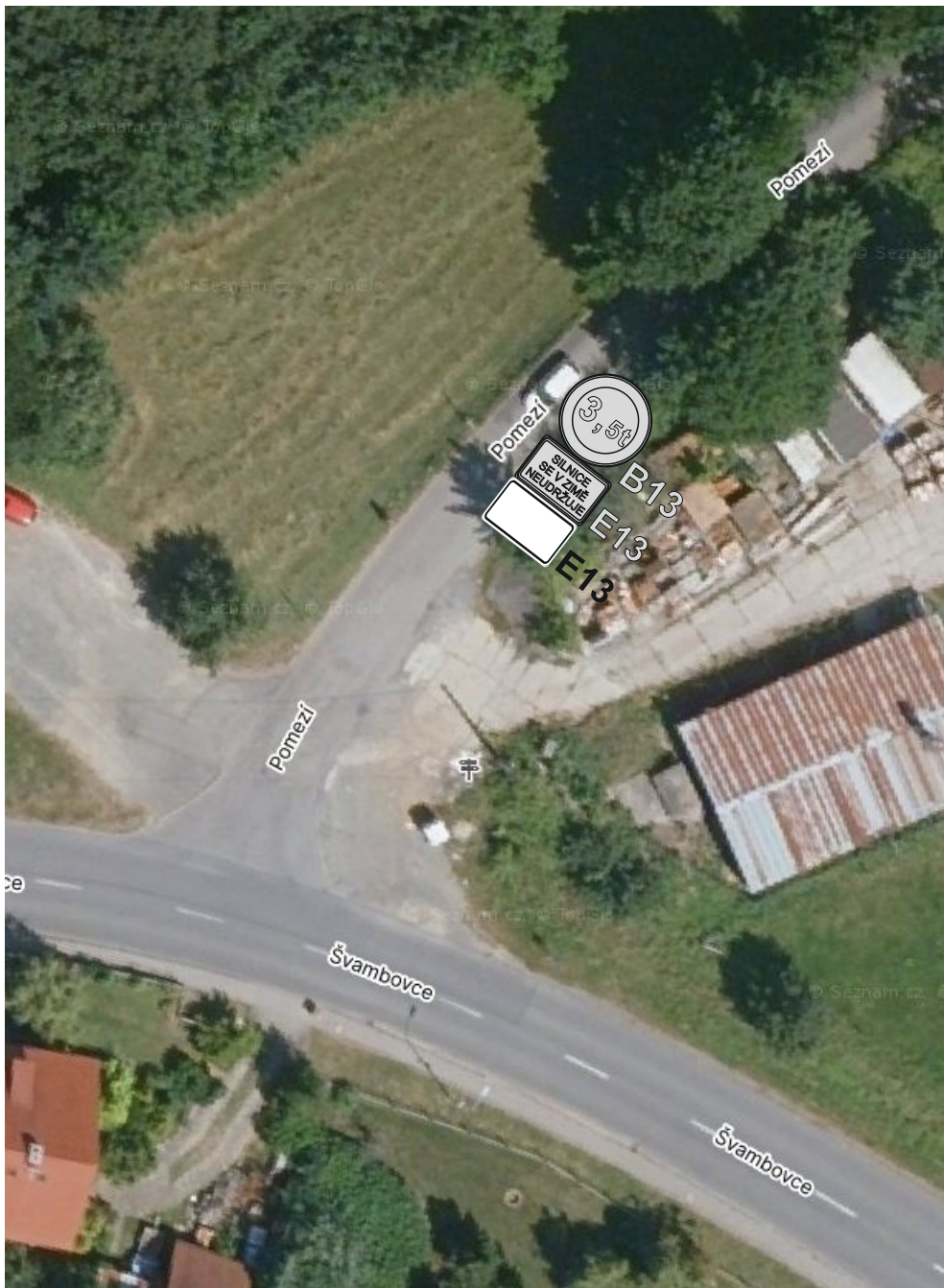




- trasa podélného protlaku
 - uzavírky chodníků budou probíhat postupně, při nečinnosti budou tyto šachty překryty a zajištěny vždy jen jedno prac. místo na komunikaci
 - šachty a jámy oploceny a zajištěny
- Přístup k nemovitostem vždy zajištěn

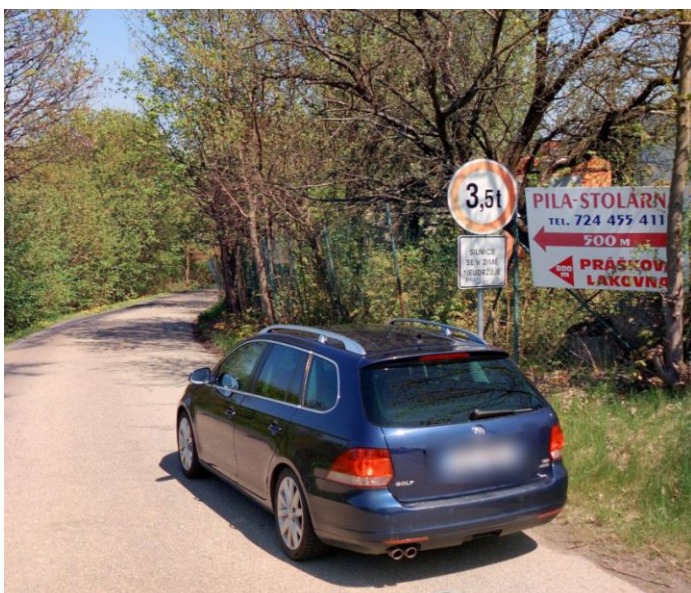
detail posuvného pracovního místa mimo křižovatky

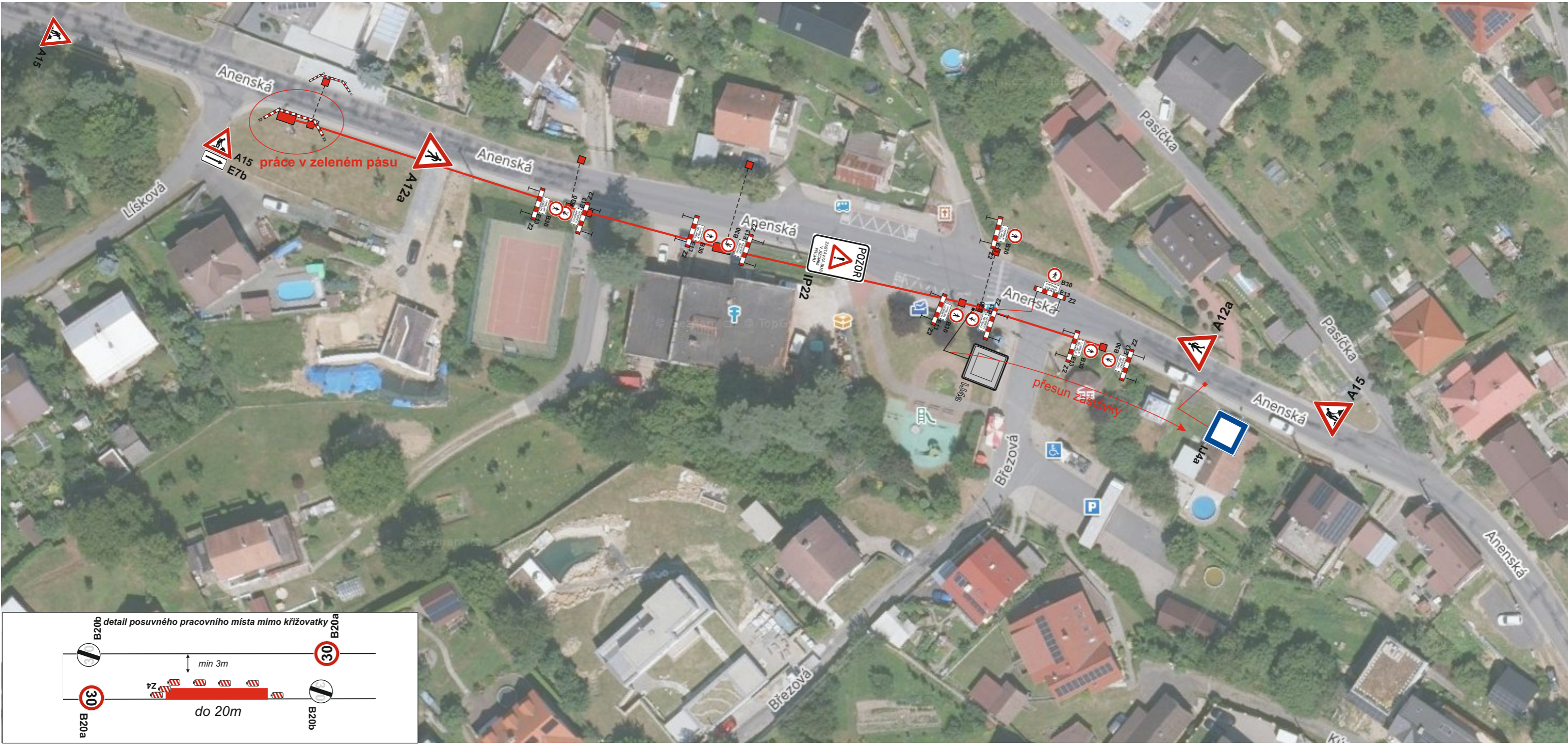




doplnění DT E13
s textem:
**MIMO VOZIDLA ZÁSOBOVÁNÍ
FIREM STÖCKLIN
A PRÁŠKOVÉ LAKOVNY**

Značení při užití SSZ kvůli průjezdu
NA kolem domu č.p. 12, kdy by
zásobovací vozidla mohla mít
problém při najíždění do úseku řízeným
SSZ





- trasa podélného protlaku
- - - - - protlak pod komunikací - připojení

 uzavírky chodníků budou probíhat postupně, při nečinnosti budou tyto šachty překryty a zajištěny

vždy jen jedno prac. místo na komunikaci

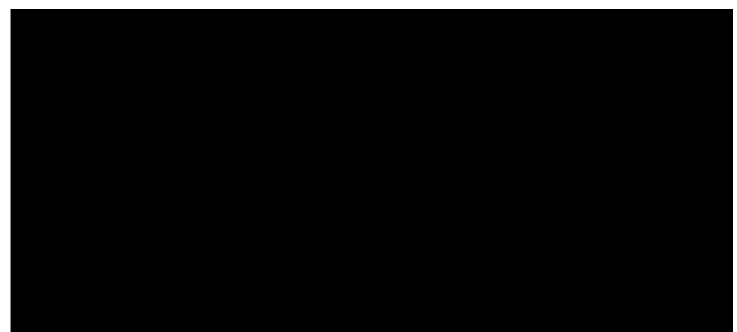
- šachty a jámy oploceny a zajištěny
- Přístup k nemovitostem vždy zajištěn

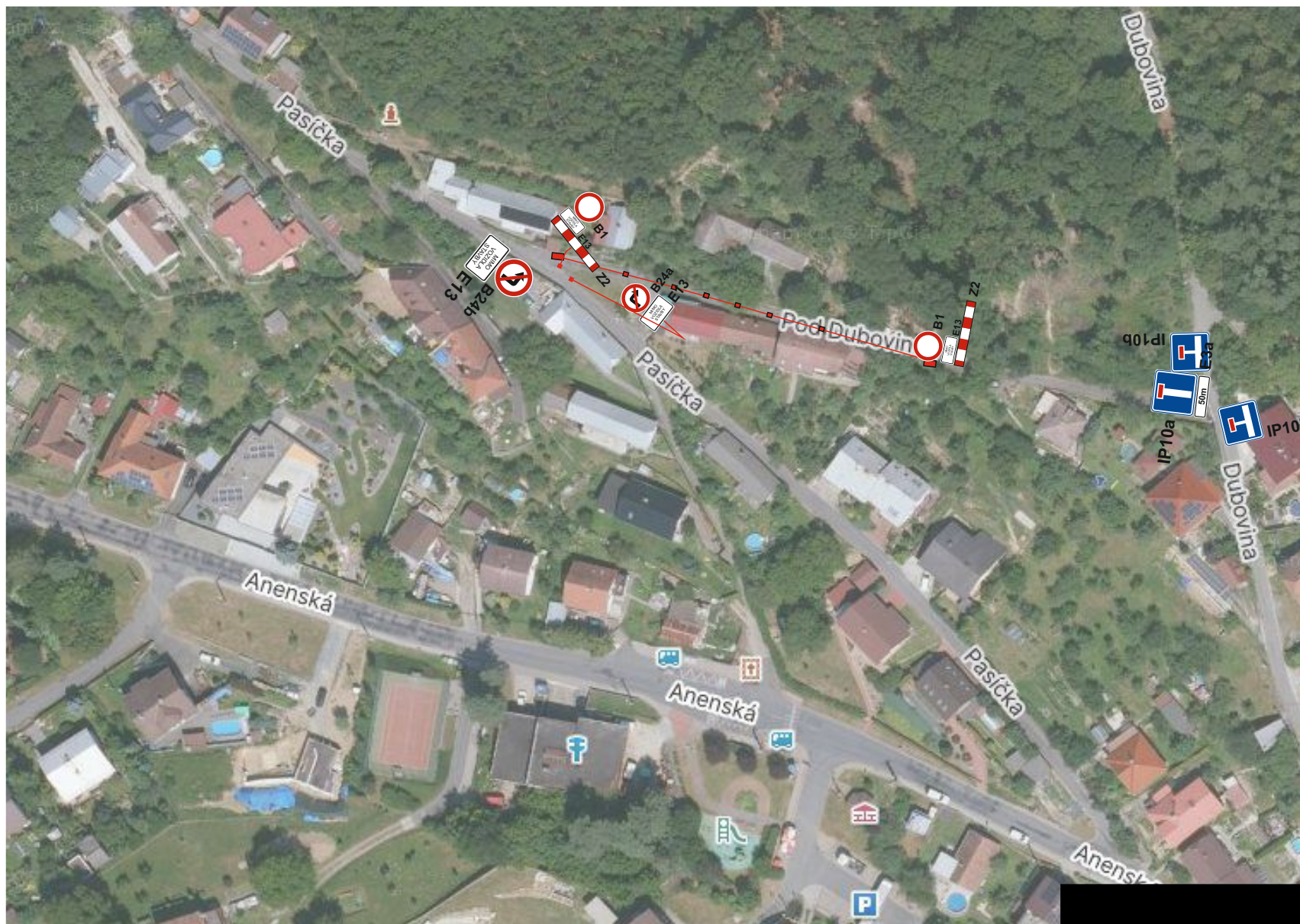




UZAVÍRKA PŘEDEM OZNÁMENA
MAJITELŮM NEMOVITOSTÍ

Přístup k nemovitostem vždy zajištěn





UZAVÍRKA PŘEDEM OZNÁMENA
MAJITELŮM NEMOVITOSTÍ

Přístup k nemovitostem vždy zajištěn



UZAVÍRKA PŘEDEM OZNÁMENA
MAJITELŮM NEMOVITOSTÍ

Přístup k nemovitostem vždy zajištěn

