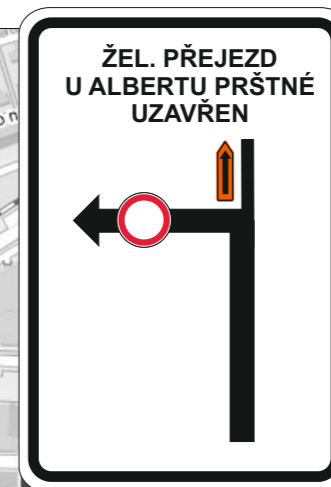
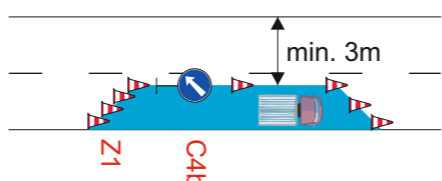
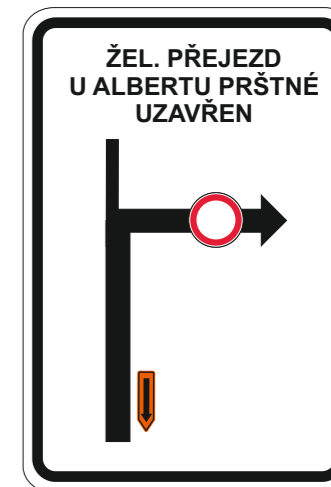


Schéma
Krátkodobé pracovní místo
(složení a naložení materiálu,
demontáž a osazení sloupu, atp.)



1



2



3



4

Legenda:

- IS3c Trvalé dopravní značení
- B1 Přechodné dopravní značení
- Uzavřený úsek
- Objízdná trasa
- Krátkodobé prac. místo (pouze jedno na stavbě)
- Místo pro zařízení stavby (ohrazené mobilním oplocením)
- Koridor pro chodce
- Mobilní oplocení

Poznámka:

V průběhu uzavírky bude SSZ odpojeno od závislosti na přejezdu a odbočovací šipky budou zakryty.

Trvalé dopravní značení, které bude v rozporu s přechodným dopravním značením, bude dočasně zneplatněno.

Vypracoval: Ondřej Pavlů	Datum: 19.2.2026	SEKNE SEKNE, spol. s r.o. Hamerská 12, 772 00 Olomouc DIČ: CZ62363701 tel./fax: 585 311 867
Název akce: Uzavírka - přejezdy Otrokovice - Vizovice		
Název objektu: Přechodné dopravní značení	Formát: 2xA4	Č. výkresu: 6
Příloha: P8235		Č. soupavy:



5 6x