

Detail

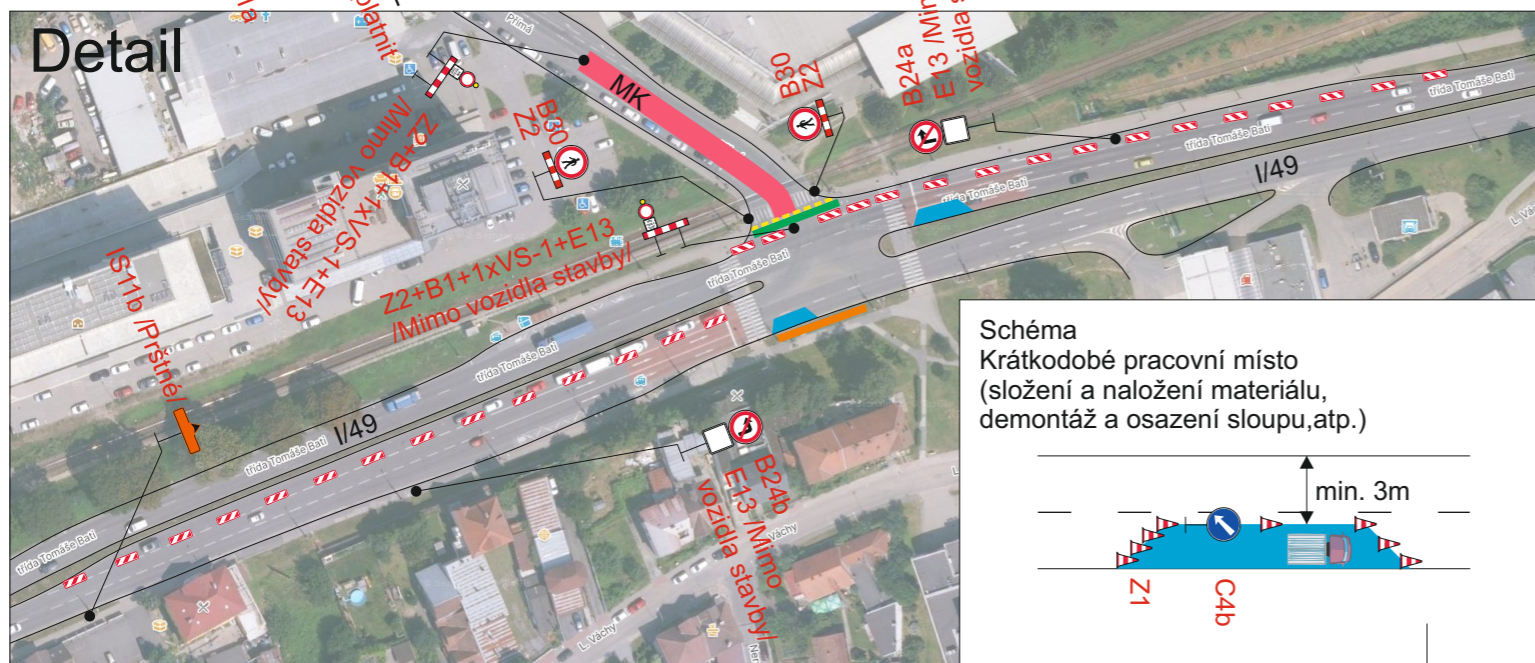
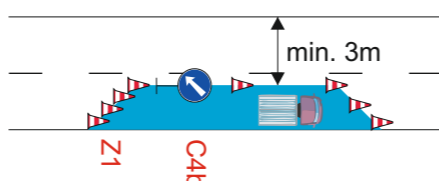


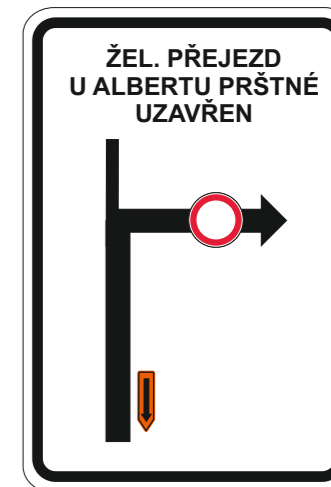
Schéma
Krátkodobé pracovní místo
(složení a naložení materiálu,
demontáž a osazení sloupu, atp.)



5 6x



1



2



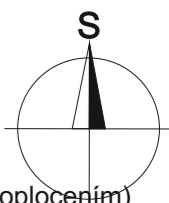
3



4

Legenda:

- IS3c Trvalé dopravní značení
- B1 Přechodné dopravní značení
- Uzavřený úsek
- Objízdná trasa
- Krátkodobé prac. místo (pouze jedno na stavbě)
- Místo pro zařízení stavby (ohrazené mobilním oplocením)
- Koridor pro chodce
- Mobilní oplocení



Poznámka:

V průběhu uzavírky bude SSZ odpojeno od závislosti na přejezdu a odbočovací šipky budou zakryty.
Trvalé dopravní značení, které bude v rozporu s přechodným dopravním značením, bude dočasně zneplatněno.

| | | |
|---|--------------------------|--|
| Vypracoval: Ondřej Pavlů | Datum: 19.2.2026 | SEKNE SEKNE, spol. s r.o. Hamerská 12, 772 00 Olomouc DIČ: CZ62363701 tel./fax: 585 311 867 |
| Název akce: Uzavírka - přejezdy Otrokovice - Vizovice | | |
| Název objektu: Přechodné dopravní značení | Formát: 2xA4 | Č. výkresu: 6 |
| Příloha: P8235 | | Č. soupavy: 6 |