

Situace PDZ při provádění údržbových prací vodního toku Kameňák v obci Vičková



Legenda:

- pracovní úseky - provádění údržbových prací vodní toku
- směr prováděných prací
- přechodné dopravní značení

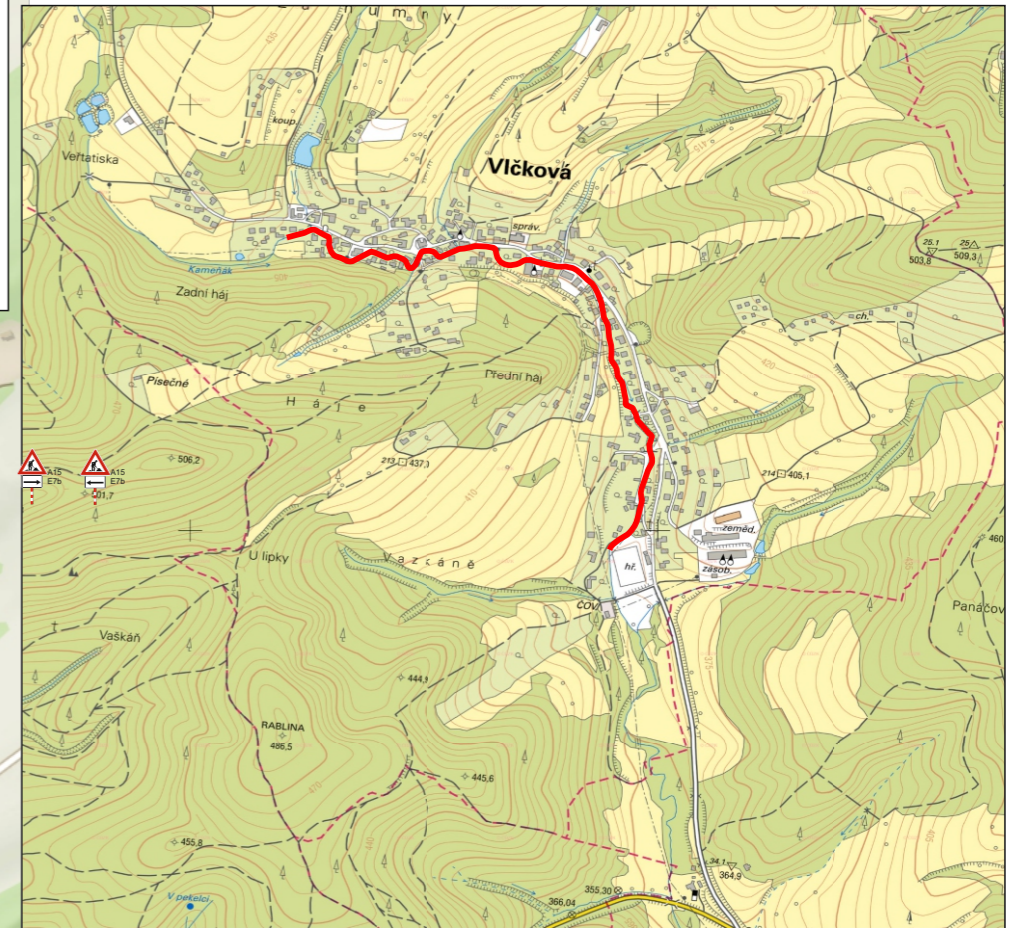


SCHÉMA I. - užití na sil.III/4892:

- standardní posuvné pracovní místo, délka prac.místa max. 30 m
- zúžení vozovky na jeden jízdní pruh, průjezdní š.min. 2,75 m
- může být užit i zrcadlově
- DZ bude přesouváno dle místa provádění prací. Práce na sil. budou prováděny pouze 3x za den po 15 min.
- práce na komunikaci nebudou zbytečně prodlužovány, po ukončení prací bude provoz bez omezení
- při pracích v nepřehlédnutelných úsecích a pro maximální zajištění bezpečnosti na předmětné komunikaci bude provoz řízen pomocí pověřených osob, kteří budou řádně poučeni, vyzbrojeni a vybaveny dle ust. § 20 a přílohou č. 12 vyhl. č. 294/2015 Sb.v souladu s ustanovením § 79 odst. 1 písm. i) zákona o silničním provozu (zastavování vozidel)

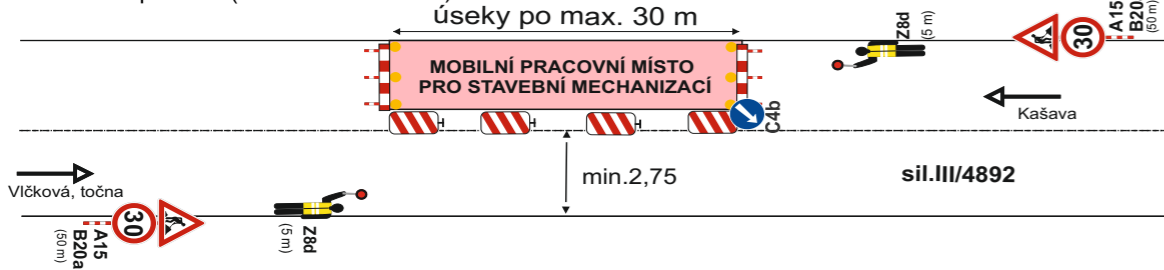


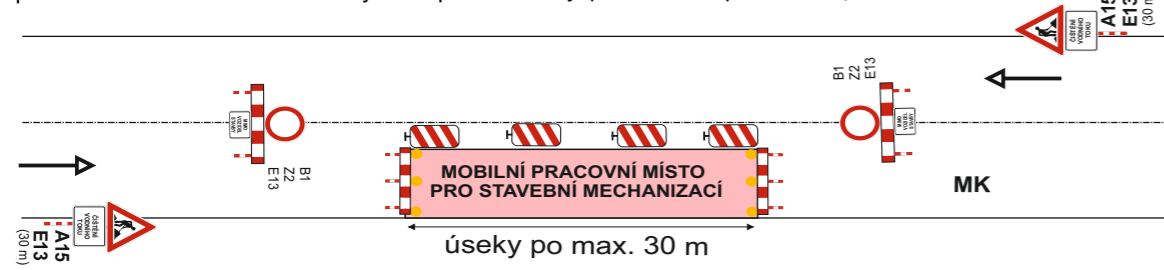
SCHÉMA II. - užití na MK:

- standardní posuvné pracovní místo, délka prac.místa max. 30 m
- zúžení vozovky na jeden jízdní pruh, průjezdní š.min. 2,75 m
- může být užit i zrcadlově
- DZ bude přesouváno dle místa prováděných prací. Práce na sil. budou prováděny pouze 3x za den po 15 min..
- práce na komunikaci nebudou zbytečně prodlužovány, po ukončení prací bude provoz bez omezení
- při pracích v nepřehlédnutelných úsecích a pro maximální zajištění bezpečnosti na předmětné komunikaci bude provoz řízen pomocí pověřených osob, kteří budou řádně poučeni, vyzbrojeni a vybaveny dle ust. § 20 a přílohou č. 12 vyhl. č. 294/2015 Sb.v souladu s ustanovením § 79 odst. 1 písm. i) zákona o silničním provozu (zastavování vozidel)

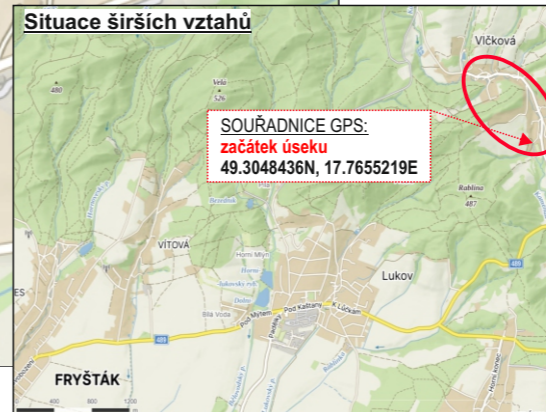


SCHÉMA III. - UZAVÍRKA - užití na MK:

- užití jen v případě nemožnosti dodržet v určitých místech MK průjezdní š. jednoho jízdního pruhu na 2,75 m
- užití jen po dobu prováděných prací, pouze 3x za den po 15 min.
- standardní posuvné pracovní místo, délka prac.místa max. 30 m
- DZ bude přesouváno dle místa prováděných prací.
- práce na komunikaci nebudou zbytečně prodlužovány, po ukončení prací bude provoz bez omezení



Situace širších vztahů



LEGENDA:

Zájmové území			
Zodpov.projektant:	ICO:	Vypracoval:	Kontroloval:
Ing. K. Suchánková	63320819	Ing. K. Suchánková	Milan Hóbl
Okres:	Zlín	Obec:	Vičková
Investor:	LESY ČESKÉ REPUBLIKY, s.p.		
Akce:	Kameňák ve Vičkové - nánosy		
Formát:	A4		
Datum:	01/2025		
Účel:	DSP, DPS		
Číslo zak.:	02/2025		
Výšk. systém:	b. p. v.		
Měřítko:	1:10000		
Č.výkresu:	C.1.1		
Situční výkres širších vztahů			

DZ bude umístěno dle Tp66 - Zásady pro označování pracovních míst na pozemních komunikacích.

Stávající trvalé DZ, které bude v rozporu s přechodnou úpravou silničního provozu bude dočasně překryto nebo přeškrtnuto.



Termín: 1.4. - 31.7.2026

VYPRACOVAL: Radka Zeťáková	ODSOUHLASIL:	 IČO: 031 81 936 Sídlo: Růžová 272/1, 110 00 Praha 1 Provozovna: Sázavna 539, 756 43 Kečč
KRAJ: Zlínský	INVESTOR: Lesy ČR, s.p.	
M.Ú.: Zlín	ZHOTOVITEL: Richard Machula, s.r.o.	
AKCE:	Kameňák ve Vičkové - nánosy	
PŘÍLOHA:	SITUACE - PŘECHODNÉ DOPRAVNÍ ZNAČENÍ	FORMÁT: A3
		DATUM: 2/2026
		ZAK.ČÍS.: Z01426DZ
		ARCHIVNÍ ČÍS.: