

DOPRAVNÍ OMEZENÍ



v termínu: **březen - říjen 2026**

místo realizace: **ul. Dětská, Sportovní**

Název akce: "Sídliště Jižní Svahy Zlín - okruh centrální vým. stanice "

V termínu od března do konce října dojde k dopravnímu omezení v lokalitě Jižní Svahy ulic Dětská a Sportovní. Práce budou probíhat v zeleni, na chodnících a na komunikacích. Veškeré výkopové práce přes komunikace budou prováděny po polovinách tak, aby byl zachován průjezd. Předmětem stavby jsou výkopové práce za účelem rekonstrukce a propojení tepelných rozvodů.

Stavební práce budou prováděny v několika dopravních režimech. Některé práce budou probíhat za úplné uzavírky přilehlých vjezdů a výjezdů do podzemní garáže a přilehlých chodníků, jiné pouze za částečného omezení provozu.

Prosíme občany o pochopení a respektování dočasného dopravního omezení.



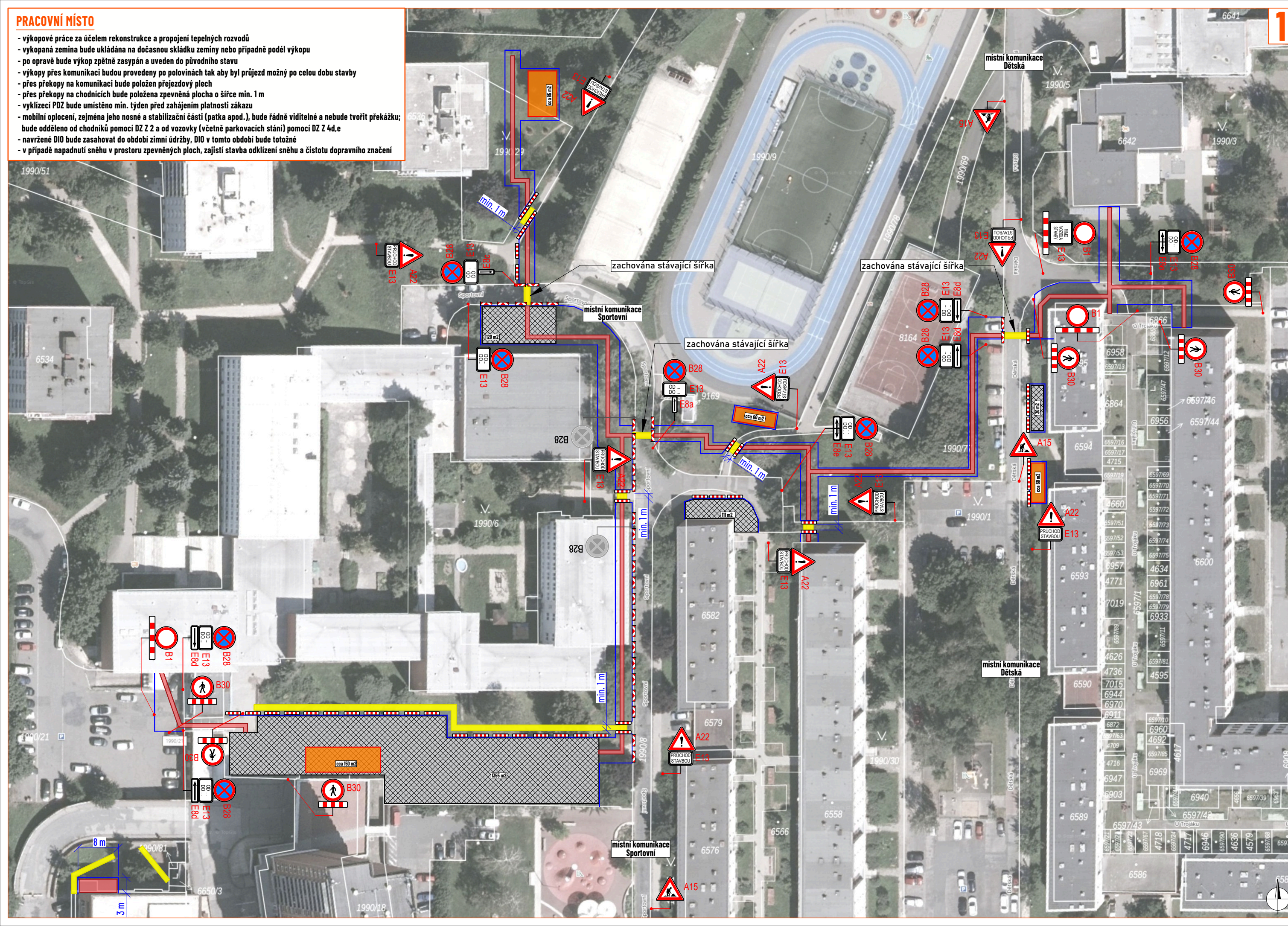
Upozorňujeme, že termín realizace stavebních prací se může operativně upravit v závislosti na vývoji počasí či jiných nepředvídatelných okolnostech.
Děkujeme za pochopení.

Investor: Teplo Zlín, a.s.

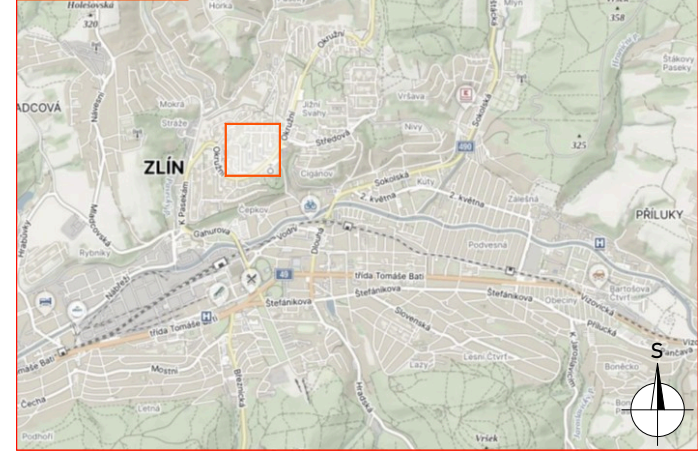
Zhotovitel: Centring spol. s r.o.

PRACOVNÍ MÍSTO

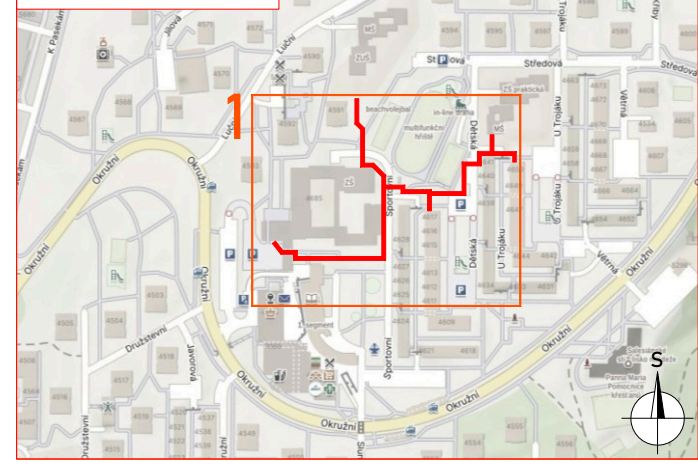
- výkopové práce za účelem rekonstrukce a propojení tepelných rozvodů
- vykopaná zemina bude ukládána na dočasnou skládku zeminy nebo případně podél výkopu
- po opravě bude výkop zpětně zasypán a uveden do původního stavu
- výkopy přes komunikaci budou provedeny po polovinách tak aby byl průjezd možný po celou dobu stavby
- přes překopy na komunikaci bude položen přejezdový plech
- přes překopy na chodnících bude položena zpevněná plocha o šířce min. 1 m
- vyklizecí PDZ bude umístěno min. týden před zahájením platnosti zákazu
- mobilní oplocení, zejména jeho nosné a stabilizační části (patka apod.), bude řádně viditelné a nebude tvořit překážku; bude odděleno od chodníků pomocí DZ Z 2 a od vozovky (včetně parkovacích stání) pomocí DZ Z 4d,e
- navržené DIO bude zasahovat do období zimní údržby, DIO v tomto období bude totožné
- v případě napadnutí sněhu v prostoru zpevněných ploch, zajistí stavba odklízení sněhu a čistotu dopravního značení



MÍSTO ÚPRAVY



DETAIL MÍSTA ÚPRAVY



LEGENDA:

- pracovní místo
- mobilní oplocení
- dočasná skládka zeminy
- zařízení staveniště / skládka potrubí / sypkého materiálu
- zpevněná plocha / přejezdový plech
- navržené přechodné svíslé dopravní značení
- stávající svíslé dopravní značení
- zneplatněné stávající svíslé dopravní značení

NAZEV STAVBY
SÍDLIŠTĚ JIŽNÍ SVAHY ZLÍN - OKRUH CENTRÁLNÍ
VYM. STANICE
DOPRAVNĚ INŽENÝRSKÁ OPATŘENÍ
PŘECHODNÁ ÚPRAVA PROVOZU