

DOPRAVNÍ OMEZENÍ



v termínu: **24. března-květen 2026**

místo realizace: **ulice Zádědina, Lužkovice**

Předmětem stavby je **rekonstrukce místní komunikace Zádědina, v úseku mezi ulicemi Hvozdenská a Rovinka.**

Stavební práce budou prováděny v několika dopravních režimech. Některé stavební práce budou probíhat za úplné uzavírky, některé pouze za částečného omezení provozu. Přístup ke všem objektům v blízkosti stavby bude po celou dobu výstavby zajištěn formou zpevněných ploch.

I. etapa: V rámci I. etapy stavby dojde k prodloužení chodníku a jeho napojení na stávající chodník v ulici Hvozdenská. Součástí prací budou také opravy obrubníků, úpravy sjezdů k rodinným domům a terénní úpravy v okolí stavby. Zároveň bude provedena oprava povrchu komunikace včetně pokládky jedné vrstvy asfaltu. **Stavební práce budou probíhat za úplné uzavírky dotčené části komunikace, a to od 24. března do 3. dubna pouze v pracovní době od 7:00 do 17:00 hodin.** Obyvatelé dotčené lokality budou na uzavření komunikace s dostatečným předstihem upozorněni. Dále upozorňujeme, že tento termín uzavírky se může prodloužit v závislosti na počasí.

II. etapa: V rámci II. etapy stavby budou prováděny prodloužení chodníku a napojení na stávající chodník v ul. Hvozdenská. Provedeny budou také opravy obrub, úpravy sjezdů k rodinným domům a terénní úpravy. Stavební práce budou probíhat za částečného omezení provozu.

III. a IV etapa: V rámci III a IV. etapy stavby budou prováděny opravy obrub, úpravy sjezdů k rodinným domům a terénní úpravy. Stavební práce budou probíhat za částečného omezení provozu.

Žádáme veřejnost o zvýšenou opatrnost při pohybu v okolí stavby a děkujeme za pochopení a trpělivost během realizace prací.

Upozorňujeme, že termín realizace stavebních prací se může operativně upravit v závislosti na vývoji počasí či jiných nepředvídatelných okolnostech.

Děkujeme za pochopení.

Investor: Statutární město Zlín

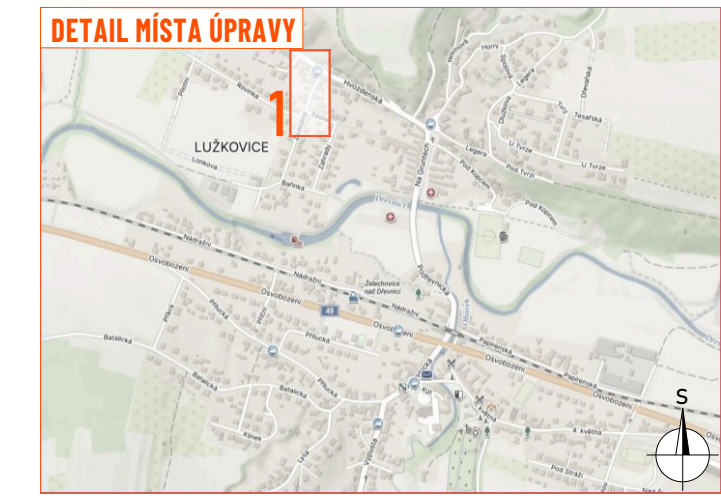
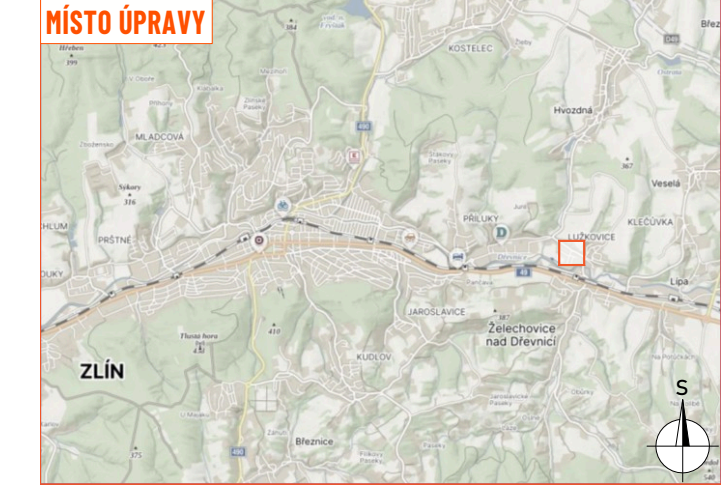
Zhotovitel: MI Roads a.s.

DETAIL PRACOVNÍHO MÍSTA

- úplná uzavírka po dobu pouze v pracovní době od 7:00 do 17:00
- oprava stávajícího chodníku
- prodloužení chodníku a napojení na stávající v ul. Hvozdenská
- napojení chodníku prováděno po polovinách
- oprava obrubníků a sjezdů k rodinným domům a terénní úpravy
- oprava povrchu komunikace a pokládka nového asfaltu na komunikaci
- pro chodce položena zpevněná plocha o min. šířce 1 m
- pracovní místo ohraničeno mobilním oplocením
- vyklizec pdz umístěno min. týden před zahájením stavby
- dz IP 22 s informací o uzavření komunikace bude osazena min. týden před zahájením stavby

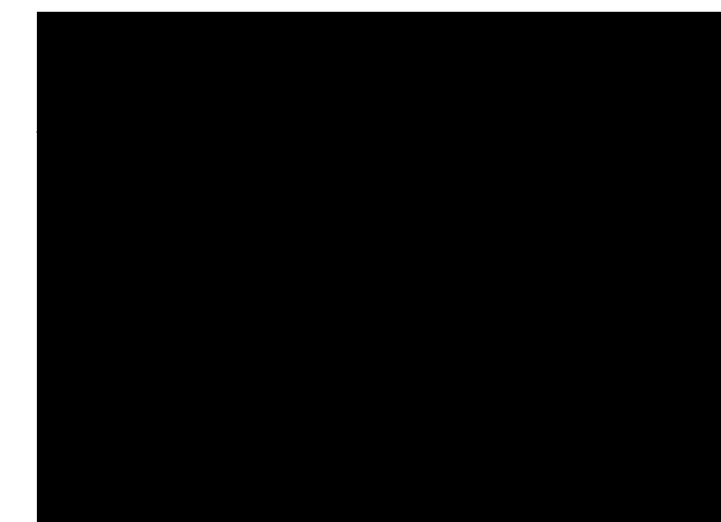


1



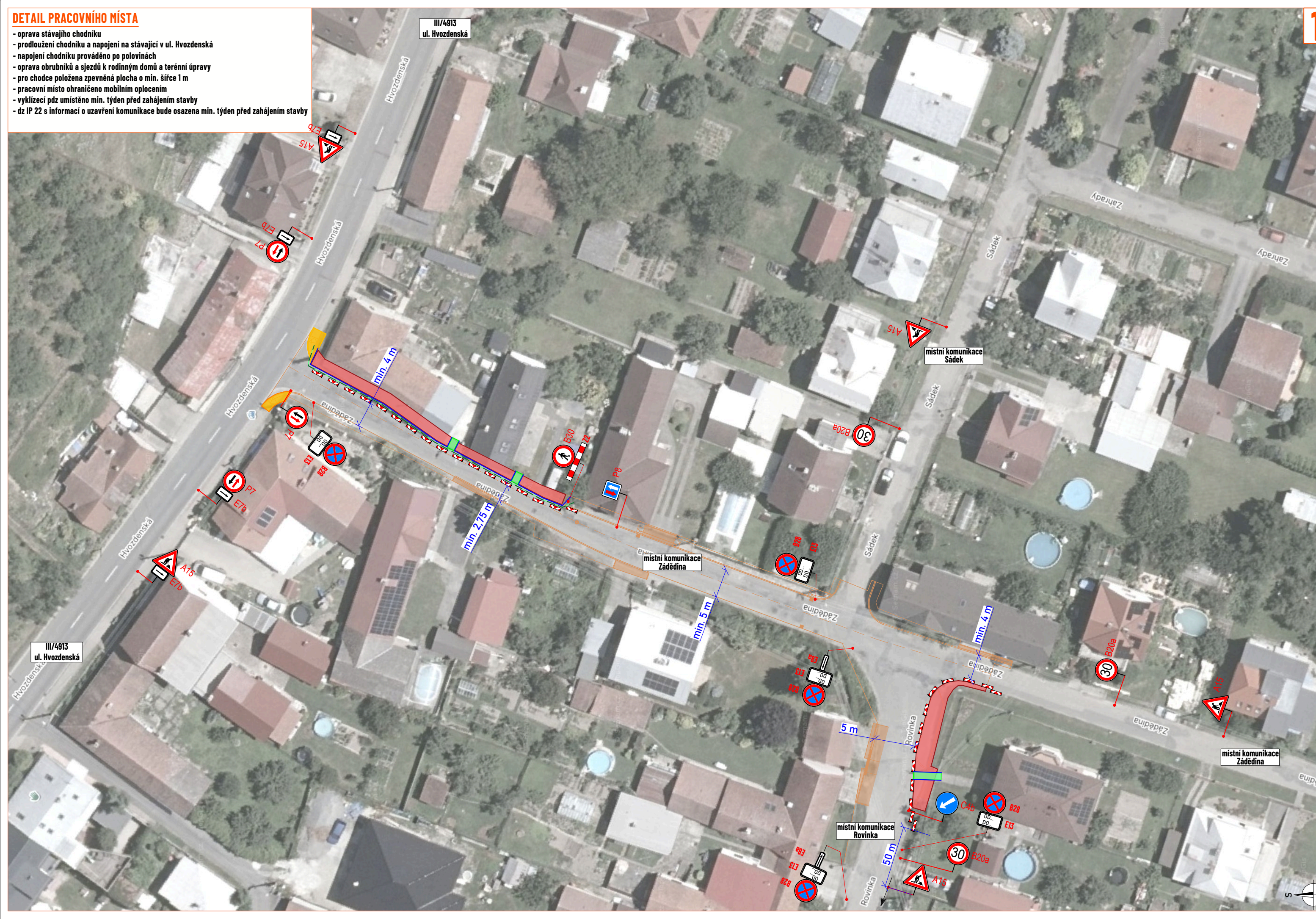
LEGENDA:

- zpevněná plocha
- pracovní místo - rekonstrukce chodníku, obrub a sjezdů, obnova povrchu
- mobilní oplocení
- obchůzka trasa koridorem
- navržené přechodné svíslé dopravní značení
- stávající svíslé dopravní značení
- zneplatněné stávající svíslé dopravní značení



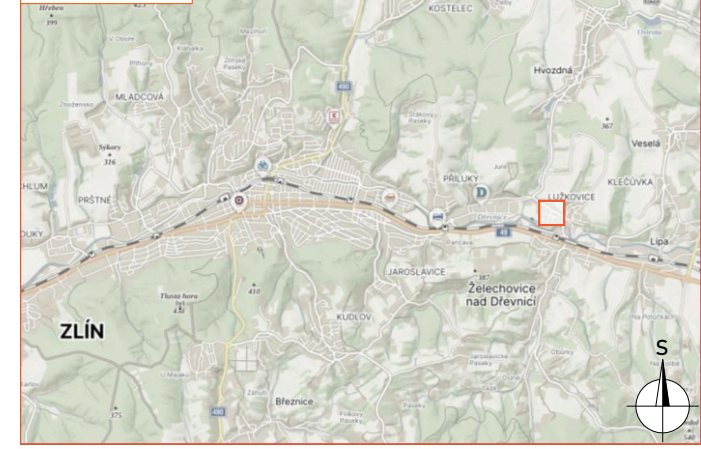
DETAIL PRACOVNÍHO MÍSTA

- oprava stávajícího chodníku
- prodloužení chodníku a napojení na stávající v ul. Hvozdenská
- napojení chodníku prováděno po polovinách
- oprava obrubníků a sjezdů k rodinným domům a terénní úpravy
- pro chodce položena zpevněná plocha o min. šířce 1 m
- pracovní místo ohraničeno mobilním oplocením
- vyklizec pdz umístěno min. týden před zahájením stavby
- dz IP 22 s informací o uzavření komunikace bude osazena min. týden před zahájením stavby



1








MÍSTO ÚPRAVY

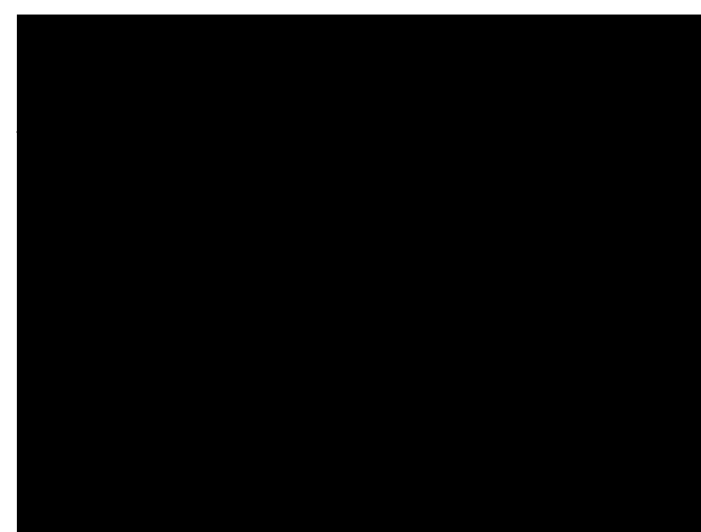


DETAIL MÍSTA ÚPRAVY



LEGENDA:

-  - zpevněná plocha
-  - pracovní místo - rekonstrukce chodníku, obrub a sjezdů, obnova povrchu
-  - mobilní oplocení
-  - obchozí trasa koridorem
-  P2 - navržené přechodné svíslé dopravní značení
-  P2 - stávající svíslé dopravní značení
-  P2 - zneplatněné stávající svíslé dopravní značení



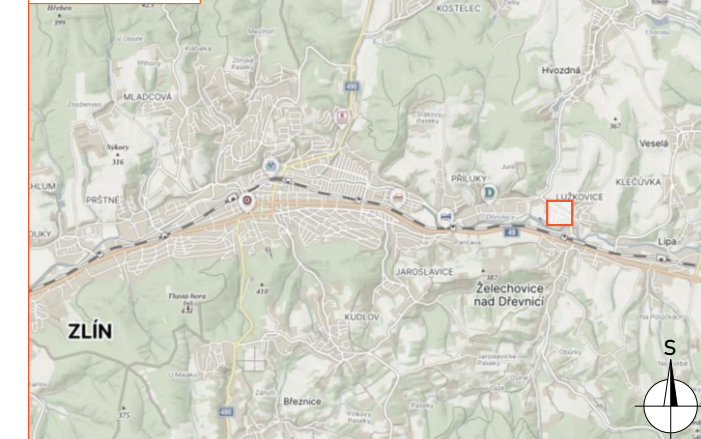
DETAIL PRACOVNÍHO MÍSTA

- oprava stávajícího chodníku a napojení na nový stav
- oprava obrubníků a sjezdů k rodinným domům a terénní úpravy
- chodník v místě opravy uzavřen a pro chodce zřízen koridor podél stávajícího chodníku o min. šířce 1 m
- přístup k nemovitostem zajištěn formou zpevněných ploch o šířce min. 1 m po celou dobu prací
- vyklizací pdz umístěno min. týden před zahájením stavby

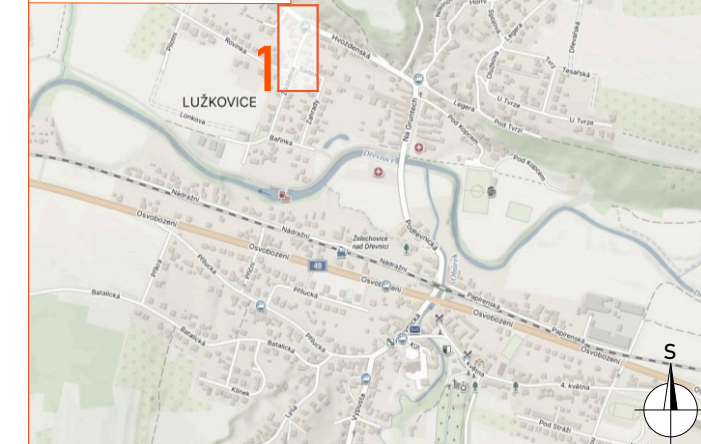


1

MÍSTO ÚPRAVY

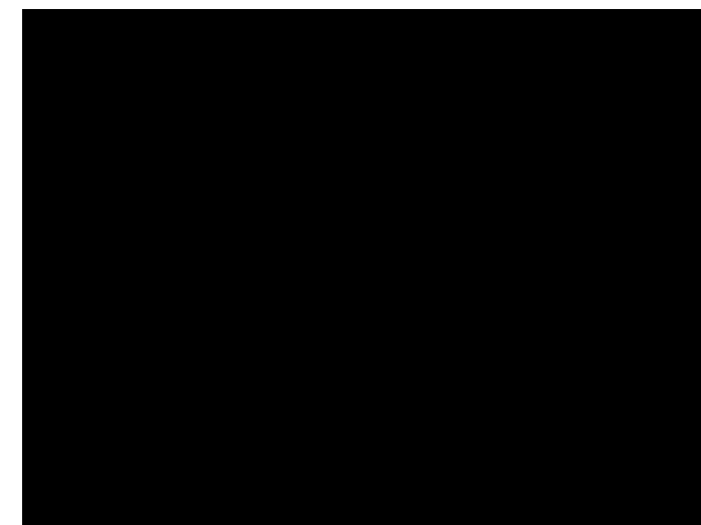


DETAIL MÍSTA ÚPRAVY



LEGENDA:

- nový stav
- zpevněná plocha
- pracovní místo - rekonstrukce chodníku, obrub a sjezdů
- mobilní oplocení
- obchozí trasa koridorem
- P2 - navržené přechodné svlé dopravní značení
- P2 - stávající svlé dopravní značení
- P2 - zneplatněné stávající svlé dopravní značení



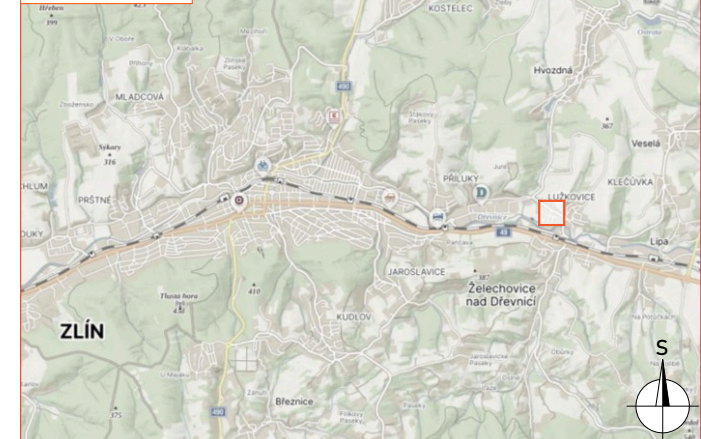
DETAIL PRACOVNÍHO MÍSTA

- oprava obrubníků a sjezdů k rodinným domům a terénní úpravy
- vyklizecí pdz umístěno min. týden před zahájením stavby
- přístup k nemovitostem zajištěn formou zpevněných ploch o šířce min. 1 m po celou dobu prací

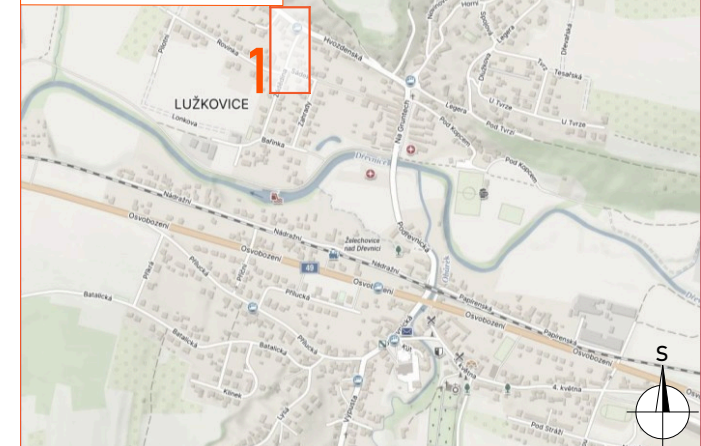
III/4913
ul. Hvozdenská

1

MÍSTO ÚPRAVY



DETAIL MÍSTA ÚPRAVY



LEGENDA:

- zpevněná plocha
- nový stav
- pracovní místo - rekonstrukce chodníku, obrub a sjezdů
- mobilní oplocení
- P2 - navržené přechodné svíslé dopravní značení
- P2 - stávající svíslé dopravní značení
- P2 - zneplatněné stávající svíslé dopravní značení



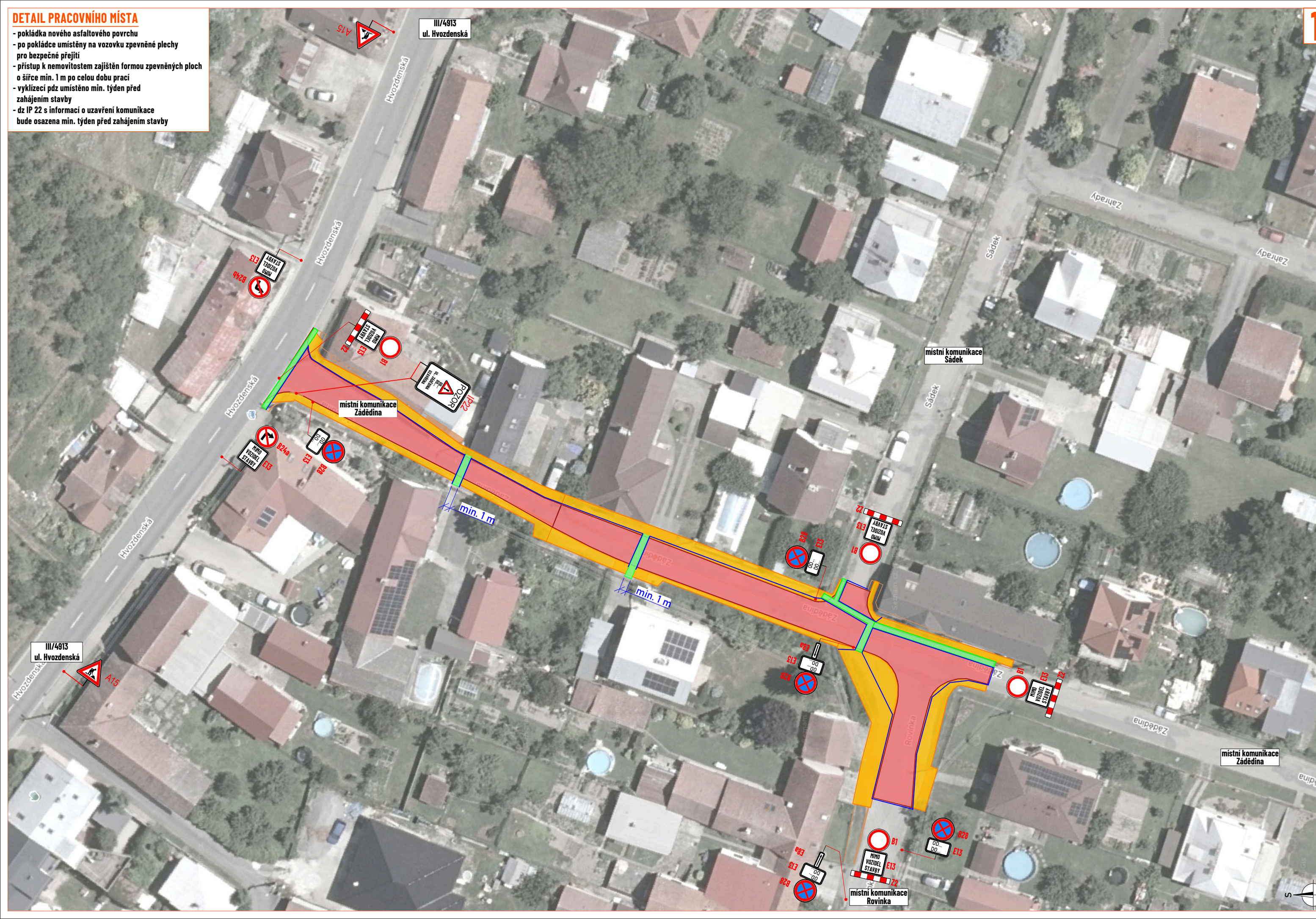
III/4913
ul. Hvozdenská

místní komunikace
Zádědina

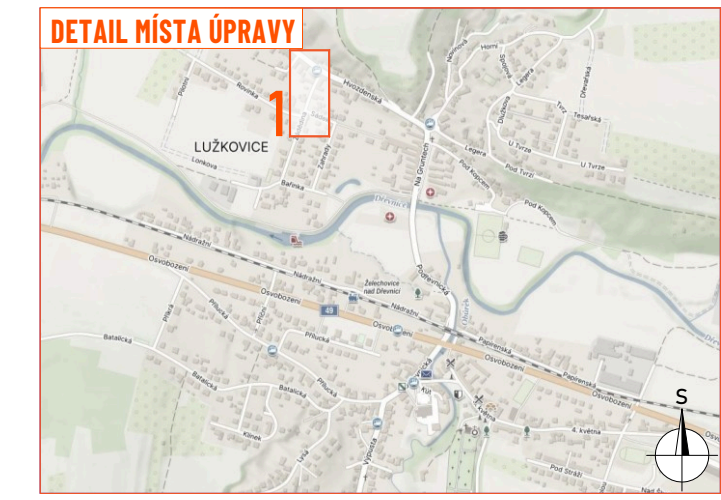
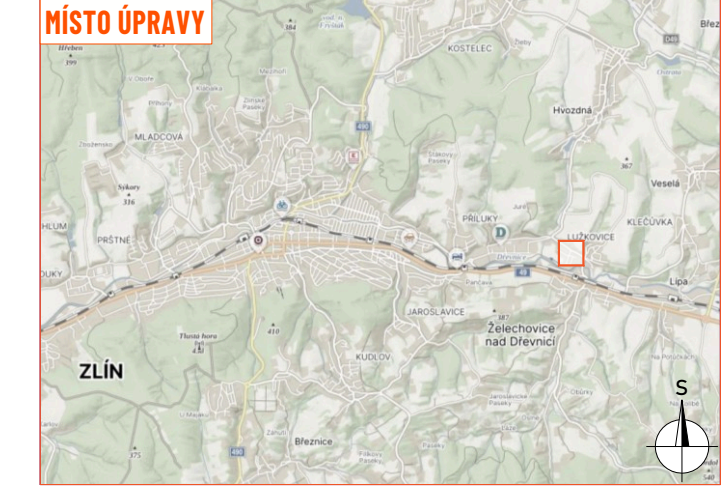
místní komunikace
Rovinka

DETAIL PRACOVNÍHO MÍSTA

- pokládka nového asfaltového povrchu
- po pokládce umístěny na vozovku zpevněné plechy pro bezpečné přejetí
- přístup k nemovitostem zajištěn formou zpevněných ploch o šířce min. 1 m po celou dobu prací
- vyklizec pdz umístěno min. týden před zahájením stavby
- dz IP 22 s informací o uzavření komunikace bude osazena min. týden před zahájením stavby



1



- ### LEGENDA:
- pracovní místo - pokládka nového asfaltu
 - zpevněná plocha pro chodce
 - nový stav
 - mobilní oplocení
 - navržené přechodné vislé dopravní značení
 - stávající vislé dopravní značení
 - zneplatněné stávající vislé dopravní značení

