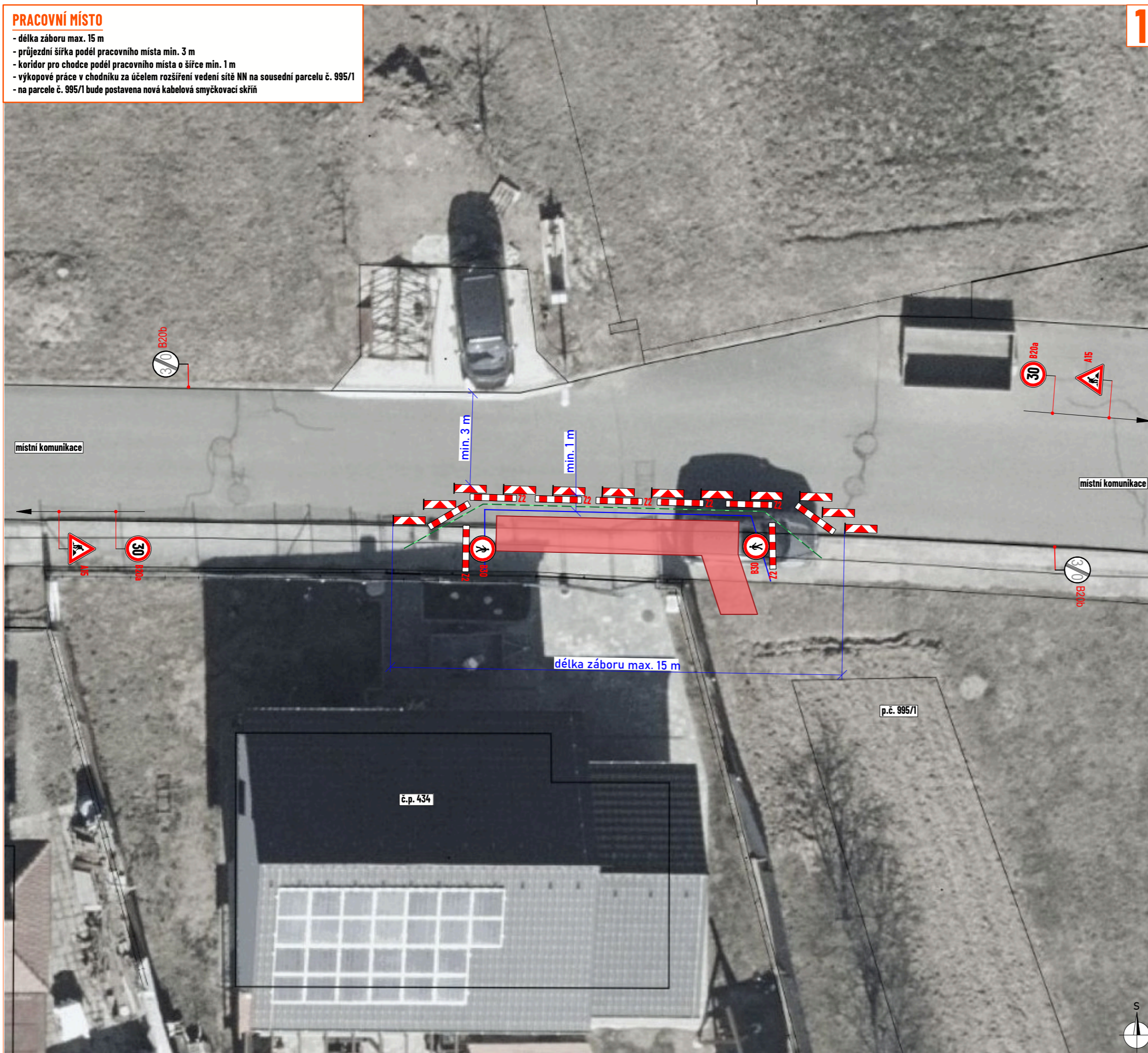


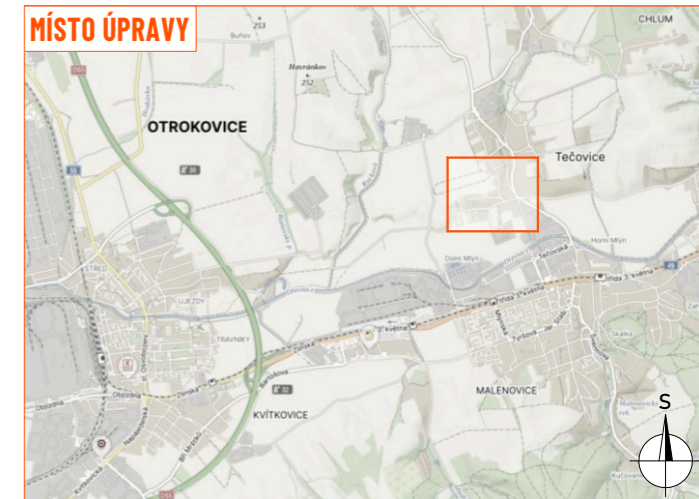
PRACOVNÍ MÍSTO

- délka záboru max. 15 m
- průjezdní šířka podél pracovního místa min. 3 m
- koridor pro chodce podél pracovního místa o šířce min. 1 m
- výkopové práce v chodníku za účelem rozšíření vedení sítě NN na sousední parcelu č. 995/1
- na parcele č. 995/1 bude postavena nová kabelová smyčková skříň

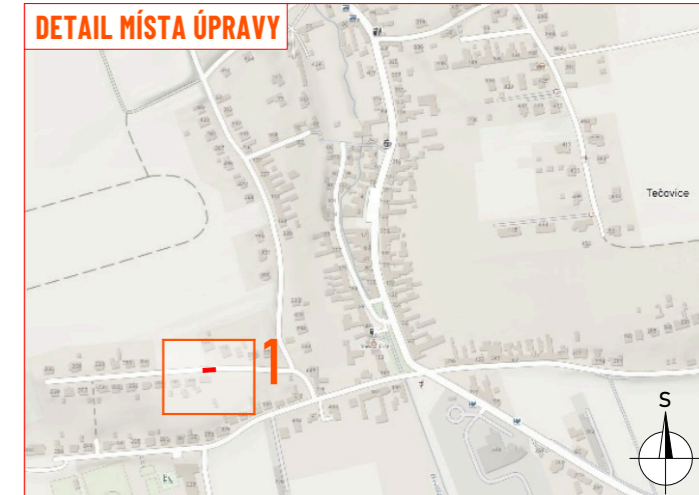


1

MÍSTO ÚPRAVY



DETAIL MÍSTA ÚPRAVY



LEGENDA:

- pracovní místo
- obchozí trasa
- mobilní oplocení
- P2 - navržené přechodné svislé dopravní značení
- P2 - stávající svislé dopravní značení
- P2 - zneplatněné stávající svislé dopravní značení

Souhlasíme s přechodnou úpravou provozu, uzavírkou a zvláštním užíváním pozemní komunikace.
V souladu s ustanovením § 36 odst. 3 zák. č. 500/2004 Sb. Správního řádu se vzdáváme práva vyjádřit se k podkladům rozhodnutí.

Dopravní značení, které bude v rozporu s přechodným dopravním značením, bude dočasně zneplatněno.

ZDROJ MAPOVÝCH PODKLADŮ Mapy.cz; © Seznam.cz, a.s.

VYPRACOVAL	FEJTEK	 NVB LINE s.r.o. Cukrovar 716 768 21 Kvasice www.nvbline.cz fejtek@nvbline.cz tel.: 778 973 109	
KONTROLOVAL	JANATA		
UPRAVIL			
INVESTOR	EG.D, s.r.o.		
ZHOTOVITEL	SITEL, spol. s.r.o.		
NÁZEV STAVBY	TEČOVICE, PAVLÍČEK PČ. 995-1, K. SMYČKA NN		
DOPRAVNĚ INŽENÝRSKÁ OPATŘENÍ		FORMÁT	A3
PŘECHODNÁ ÚPRAVA PROVOZU		DATUM	18. 2. 2026
		Č. ZAKÁZKY	ZK-26-0124