

# DOPRAVNÍ OMEZENÍ



v termínu: **15. března-květen 2026**

místo realizace: **Louky, ulice U Dřevnice v rozsahu přes řeku Dřevnici**

## **Stavba: Most Z14 přes Dřevnici ve Zlíně – Loukách**

Předmětem stavby bude oprava silničního zábradlí a římsy mostu přes řeku Dřevnici. Předpokládaný termín realizace je **stanoven od 15. března do konce května**.

Na stávající mostní konstrukci bude provedena oprava bet. římsy a v ní osazeného ocelového zábradlí. Ve vymezeném pracovním prostoru bude skladován materiál. Oprava zábradlí proběhne z chodníku. Pro opravu mostní římsy bude v korytě řeky postaveno lešení.

**Etapa č. 1:** Pro realizaci opravy bude v rozsahu mostního chodníku zřízeno pracovní místo. Podél silničního obrubníku bude z vnější strany komunikace mobilní oplocení a z vnitřní strany desky Z4. V pracovním prostoru bude skladován materiál a budou zde prováděny klempířské práce. Pro chodce bude východní chodník na mostě uzavřen zábranou – **CHODCI PŘEJDĚTE NA PROTĚJŠÍ CHODNÍK**. Na obou stranách pracovního místa budou ponechány 3 m chodníku pro kolmý přechod chodců na protější chodník.

**Etapa č. 2:** Pro realizaci opravy bude v rozsahu mostního chodníku zřízeno pracovní místo. Podél silničního obrubníku bude z vnější strany komunikace mobilní oplocení. V pracovním prostoru bude skladován materiál a budou prováděny klempířské práce. Provoz chodců na průběžném chodníku v ulici nebude omezen. Západní chodník na mostě bude pro chodce uzavřen zábranou.

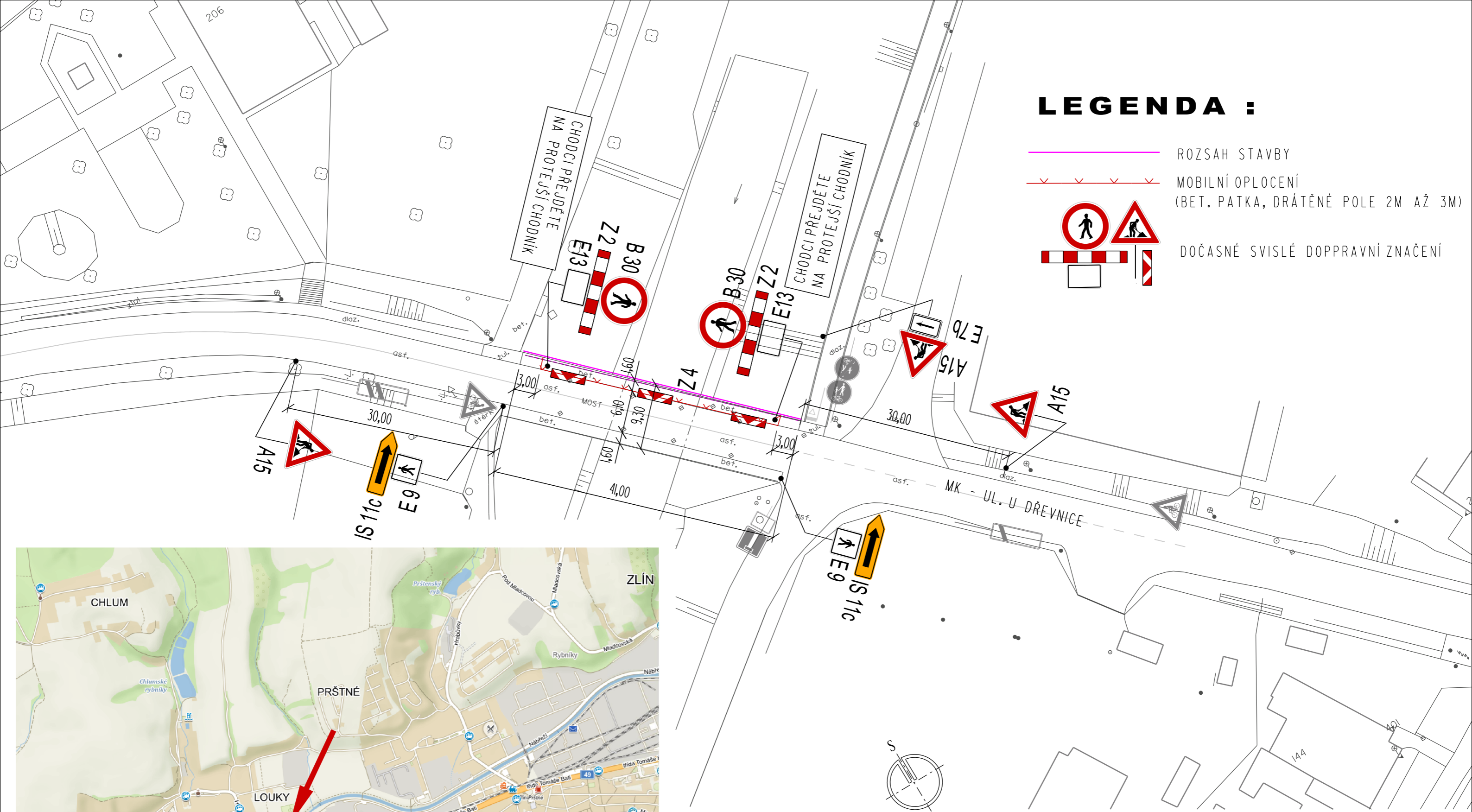
**Žádáme veřejnost o zvýšenou opatrnost při pohybu v okolí stavby a děkujeme za pochopení a trpělivost během realizace prací.**

**Upozorňujeme, že termín realizace stavebních prací se může operativně upravit v závislosti na vývoji počasí či jiných nepředvídatelných okolnostech.**

**Děkujeme za pochopení.**

**Investor:** Statutární město Zlín

**Zhotovitel:** Jaroslav Medřický, Podlesí 4941






**LEGENDA :**

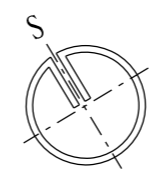
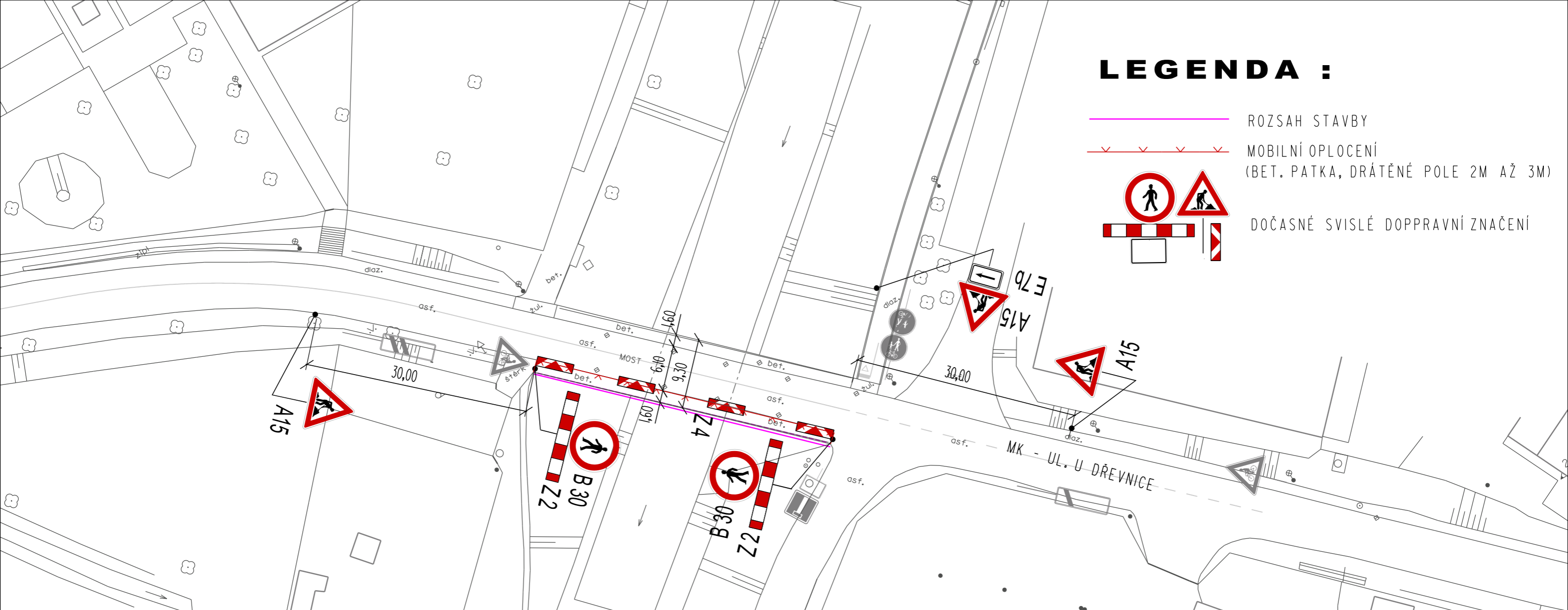
- ROZSAH STAVBY
- - - - - MOBILNÍ OPLOCENÍ (BET. PATKA, DRÁTĚNÉ POLE 2M AŽ 3M)
- DOČASNÉ SVISLÉ DOPRAVNÍ ZNAČENÍ



<b>ZLÍN UL U DŘEVNICE - OPRAVA ZÁBRADLÍ A ŘÍMSY MOSTU - PŘECHODNÁ ÚPRAVA PROVOZU</b>		FORMAT	A4	STUPEN	tp
		DATUM	2. 2023		
<b>SITUACE ETAPA 1</b>		Č.Z.	-		
		MĚŘ.	1:500	Č.v.	10.3

# LEGENDA :

-  ROZSAH STAVBY
-  MOBILNÍ OPLOCENÍ  
(BET. PATKA, DRÁTĚNÉ POLE 2M AŽ 3M)
-  DOČASNÉ SVISLÉ DOPRAVNÍ ZNAČENÍ



**ZLÍN UL U DŘEVNICE - OPRAVA ZÁBRADLÍ  
A ŘÍMSY MOSTU - PŘECHODNÁ ÚPRAVA PROVOZU**

**SITUACE ETAPA 2**

FORMÁT	A4	STUPEŇ	tp
DATUM			2. 2023
Č.Z.			-
MĚŘ.	1:500	Č.V.	10.4