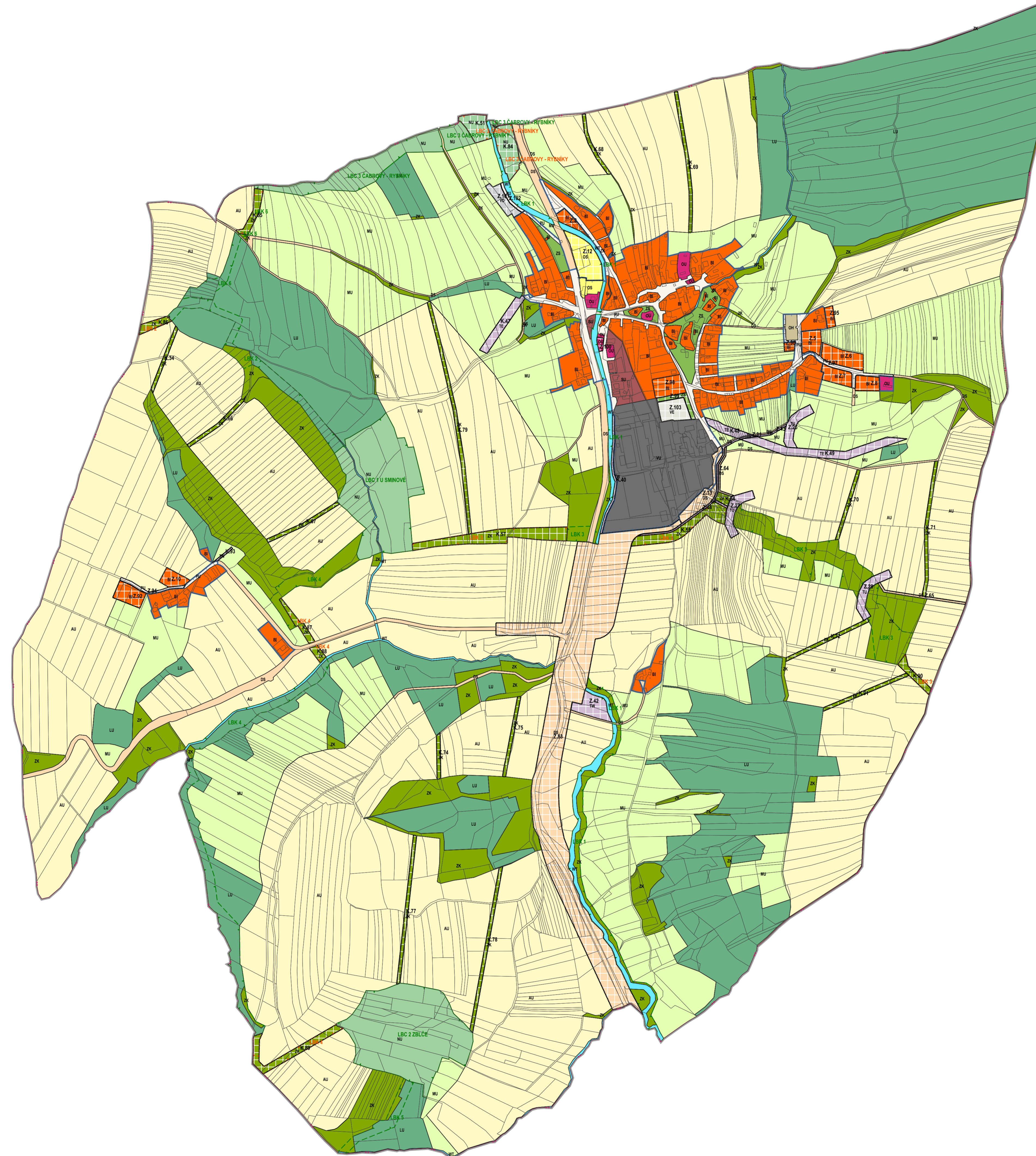


ÚZEMNÍ PLÁN KAŇOVICE

PŘEDPOKLÁDANÉ ÚPLNÉ ZNĚNÍ PO ZMĚNĚ Č. 1A



| číslo funkční plochy* | funkční využití | Výměra plochy v ha | označení plochy (index) |
|-----------------------|---------------------------------------|--------------------|-------------------------|
| 2 | bydlení individuální | 0,17 | BI |
| 5 | bydlení individuální | 0,25 | BI |
| 6 | bydlení individuální | 0,40 | BI |
| 7 | bydlení individuální | 0,26 | BI |
| 8 | bydlení individuální | 0,21 | BI |
| 10 | bydlení individuální | 0,20 | BI |
| 12 | občanské vybavení sport | 0,61 | OS |
| 13 | doprava silniční | 0,44 | DS |
| 26 | technická infrastruktura všeobecná | 0,27 | TU |
| 27 | technická infrastruktura všeobecná | 0,29 | TU |
| 28 | technická infrastruktura všeobecná | 0,31 | TU |
| 31 | technická infrastruktura všeobecná | 0,02 | TU |
| 34 | zeleň krajinná | 0,13 | ZK |
| 40 | vodní hospodářství | 0,15 | TW |
| 42 | vodní hospodářství | 0,39 | TW |
| 43 | vodní hospodářství | 0,03 | TW |
| 44 | vodní hospodářství | 0,17 | TW |
| 47 | energetika | 0,32 | TE |
| 48 | energetika | 0,20 | TE |
| 49 | energetika | 0,75 | TE |
| 51 | přírodní všeobecné | 0,35 | NU |
| 54 | zeleň krajinná | 0,08 | ZK |
| 55 | zeleň krajinná | 0,61 | ZK |
| 57 | zeleň krajinná | 0,96 | ZK |
| 64 | doprava silniční | 0,06 | DS |
| 65 | doprava silniční | 0,11 | DS |
| 66 | zeleň krajinná | 0,14 | ZK |
| 67 | zeleň krajinná | 0,16 | ZK |
| 68 | zeleň krajinná | 0,13 | ZK |
| 69 | zeleň krajinná | 0,28 | ZK |
| 70 | zeleň krajinná | 0,14 | ZK |
| 71 | zeleň krajinná | 0,26 | ZK |
| 72 | zeleň krajinná | 0,18 | ZK |
| 74 | zeleň krajinná | 0,10 | ZK |
| 75 | zeleň krajinná | 0,16 | ZK |
| 77 | zeleň krajinná | 0,29 | ZK |
| 78 | zeleň krajinná | 0,32 | ZK |
| 79 | zeleň krajinná | 0,48 | ZK |
| 83 | doprava silniční | 9,61 | DS |
| 84 | přírodní všeobecné | 0,54 | NU |
| 85 | zeleň krajinná | 0,21 | ZK |
| 86 | zeleň krajinná | 0,14 | ZK |
| 87 | zeleň krajinná | 0,16 | ZK |
| 88 | zeleň krajinná | 0,08 | ZK |
| 89 | zeleň krajinná | 0,48 | ZK |
| 90 | zeleň krajinná | 0,17 | ZK |
| 91 | zeleň krajinná | 0,18 | ZK |
| 92 | bydlení individuální | 0,30 | BI |
| 93 | vodní hospodářství | 0,02 | TW |
| 94 | veřejná prostranství všeobecná | 0,10 | PU |
| 95 | bydlení individuální | 0,11 | BI |
| 96 | bydlení individuální | 0,06 | BI |
| 97 | veřejná prostranství všeobecná | 0,25 | PU |
| 98 | bydlení individuální | 0,34 | BI |
| 99 | zeleň sídelní ostatní | 0,13 | ZS |
| 100 | občanské vybavení všeobecné | 0,05 | OU |
| 101 | výroba drobná a služby | 0,25 | VD |
| 102 | veřejná prostranství všeobecná | 0,06 | PU |
| 103 | výroba energie z obnovitelných zdrojů | 0,35 | VE |

* číslo funkční plochy je označeno za tečku (bez textu Z, K)

| STABILIZOVANÉ | NÁVRH | |
|---|-------|---------------------------------------|
| | | ŘEŠENÉ ÚZEMÍ |
| | | KATASTRÁLNÍ ÚZEMÍ |
| | | ZASTAVĚNÉ ÚZEMÍ K 30.9.2024 |
| | Z.83 | ZASTAVITELNÉ PLOCHY |
| | K.57 | PLOCHY ZMĚN V KRAJINĚ |
| PLOCHY S ROZDÍLNÝM ZPŮSOBEM VYUŽITÍ (RZV) | | |
| BI | BI | BYDLENÍ INDIVIDUÁLNÍ |
| OU | OU | OBČANSKÉ VYBAVENÍ VŠEOBECNÉ |
| OS | OS | OBČANSKÉ VYBAVENÍ SPORT |
| OH | | OBČANSKÉ VYBAVENÍ HRBITOVY |
| PU | PU | VEŘEJNÁ PROSTRANSTVÍ VŠEOBECNÁ |
| ZS | ZS | ZELEŇ SÍDELNÍ OSTATNÍ |
| ZK | ZK | ZELEŇ KRAJINNÁ |
| SU | | SMÍŠENÉ OBYTNÉ VŠEOBECNÉ |
| DS | DS | DOPRAVA SILNIČNÍ |
| | TU | TECHNICKÁ INFRASTRUKTURA VŠEOBECNÁ |
| | TW | VODNÍ HOSPODÁŘSTVÍ |
| | TE | ENERGETIKA |
| VU | | VÝROBA VŠEOBECNÁ |
| | VD | VÝROBA DROBNÁ A SLUŽBY |
| | VE | VÝROBA ENERGIE Z OBNOVITELNÝCH ZDROJŮ |
| WT | | VODNÍ A VODNÍCH TOKŮ |
| AU | | ZEMĚDĚLSKÉ VŠEOBECNÉ |
| LU | | LESNÍ VŠEOBECNÉ |
| NU | NU | PŘÍRODNÍ VŠEOBECNÉ |
| MU | | SMÍŠENÉ KRAJINNÉ VŠEOBECNÉ |
| PŘEKRYVNÁ ZNAČENÍ ÚZEMNÍ SYSTÉM EKOLOGICKÉ STABILITY | | |
| LBC | LBC | LOKÁLNÍ BIOCENTRUM |
| LBK | LBK | LOKÁLNÍ BIOKORIDOR |

PŘÍLOHA Č. 4

| | | |
|-------------------|---|--------|
| Zhotovitel: | Urbanistické středisko Brno, spol. s r.o. | Ražba: |
| Jméno a příjmení: | Ing. arch. Vanda Ciznerová | |
| Funkce: | hlavní projektant | |
| Podpis: | | |

HLAVNÍ VÝKRES

| | | |
|-------------------------------------|---|--|
| ZMĚNA Č. 1A ÚZEMNÍHO PLÁNU KAŇOVICE | | |
| EVIDENČNÍ ČÍSLO: | 234-003-093 | |
| ZHOTOVITEL: | URBANISTICKÉ STŘEDISKO BRNO, SPOL. S R. O. | |
| PROJEKTANTI: | ING. ARCH. V. CIZNEROVÁ, ING. P. VESELÝ, MGR. M. NOVOTNÝ, MGR. T. GOLEŠOVA V. EICHLER | |
| GRAF. PRÁCE: | MAGISTRÁT MĚSTA ŽILNA, ODDĚLENÍ PROSTOROVÉHO PLÁNOVÁNÍ STŘEDISKO ÚZEMNÍHO PLÁNOVÁNÍ | |
| PORÍZOVATEL: | 1:5000 | |
| NEŘÍTKO: | | |
| DATUM: | ŘÍJEN 2025 | |

I. 2

