



#### Legenda:

- pracovní místo
- protlak pod MK
- manipulační prostor / technika na komunikaci
- P2 - navržené přechodné svislé dopravní značení
- P2 - stávající svislé dopravní značení
- P2 - zrušené/přesunutě stávající svislé dopravní značení

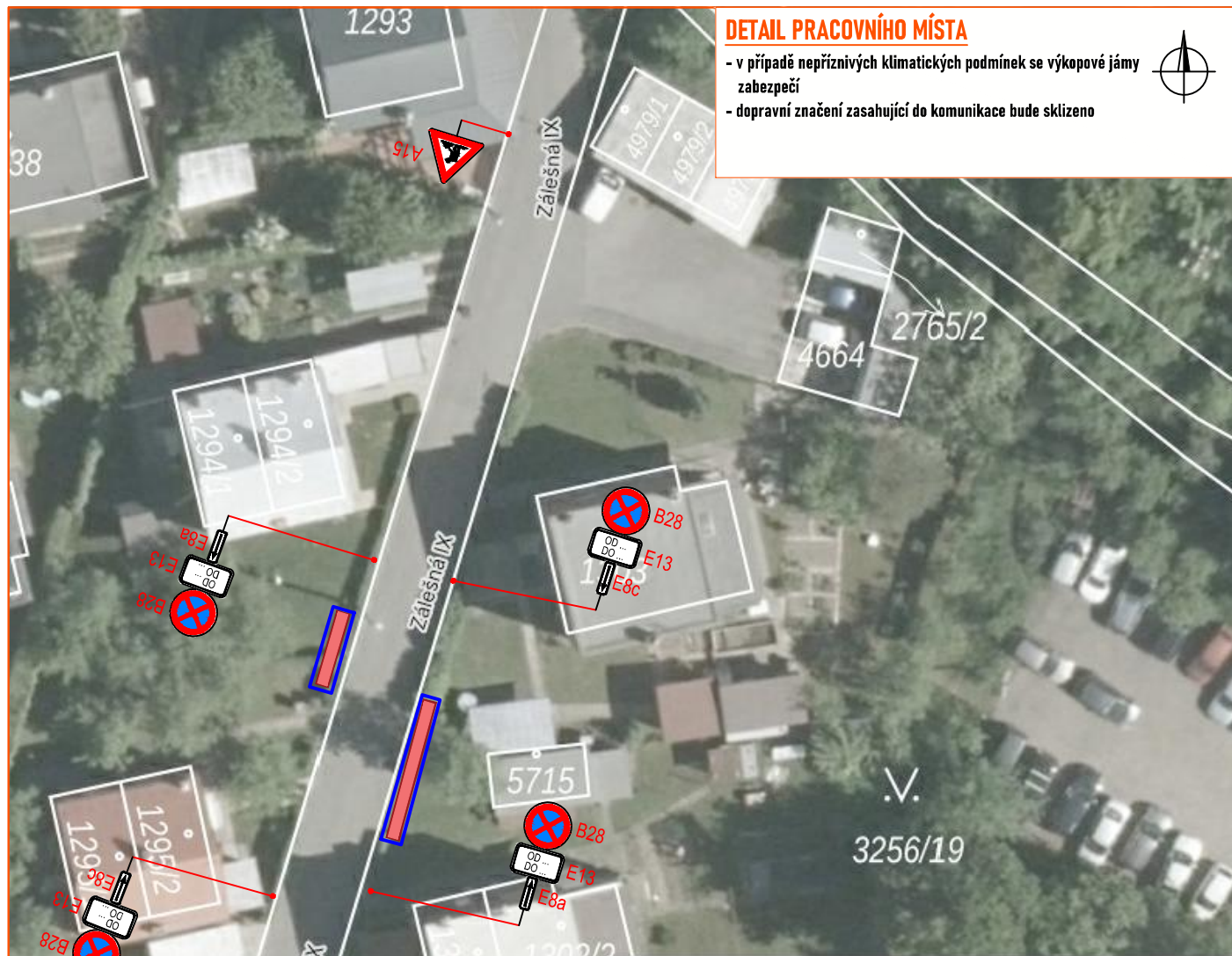


Souhlasíme s přechodnou úpravou provozu, uzavírkou a zvláštním užíváním pozemní komunikace.  
V souladu s ustanovením § 36 odst. 3 zák. č. 500/2004 Sb. Správního řádu se vzdáváme práva vyjádřit se k podkladům rozhodnutí.

Dopravní značení, které bude v rozporu s přechodným dopravním značením, bude dočasně zneplatněno.

ZDROJ MAPOVÝCH PODKLADŮ		Mapy.cz; © Seznam.cz, a.s.	<b>MAPPY.CZ</b>
VYPRACOVAL	ZAVADIL	 NVB LINE s.r.o. Cukrovar 716 768 21 Kvasice www.nvbline.cz zavadi@nvbline.cz tel. 778 973 109	
UPRAVIL			
KONTROLOVAL	JANATA		
INVESTOR	EG.D, a.s.		
ZHOTOVITEL	ELMO a.s.	<b>ZLÍN - ZÁLEŠNÁ IX, P. ROZUMEK, KAB. VEDENÍ</b> <b>NN1030088619</b>	
NÁZEV STAVBY			
DOPRAVNĚ INŽENYRSKÁ OPATŘENÍ		FORMÁT	A4
<b>DETAIL PRACOVNÍHO MÍSTA</b>		DATUM	29. 11. 2024
		Č. ZAKÁZKY	ZK-24-1873





### DETAIL PRACOVNÍHO MÍSTA

- v případě nepříznivých klimatických podmínek se výkopové jámy zabezpečí
- dopravní značení zasahující do komunikace bude sklizeno



Souhlasíme s přechodnou úpravou provozu, uzavírkou a zvláštním užíváním pozemní komunikace.  
 V souladu s ustanovením § 36 odst. 3 zák. č. 500/2004 Sb. Správního řádu se vzdáváme práva vyjádřit se k podkladům rozhodnutí.

Dopravní značení, které bude v rozporu s přechodným dopravním značením, bude dočasně zneplatněno.

### Legenda:

- pracovní místo
- mobilní oplotení
- P2 - navržené přechodné svisté dopravní značení
- P2 - stávající svisté dopravní značení
- P2 - zrušené/přesunutě stávající svisté dopravní značení

ZDROJ MAPOVÝCH PODKLADŮ Mapy.cz; © Seznam.cz, a.s. **MAPPY.CZ**

VYPRACOVAL	ZAVADIL	 NVB LINE s.r.o. Cukrovar 716 768 21 Kvasice www.nvbline.cz zavadil@nvbline.cz tel. 778 973 109
UPRAVIL		
KONTROLOVAL	JANATA	
INVESTOR	EG.D, a.s.	
ZHOTOVITEL	ELMO a.s.	
NÁZEV STAVBY		
ZLÍN - ZÁLEŠNÁ IX, P. ROZUMEK, KAB. VEDENÍ NN1030088619		
DOPRAVNĚ INŽENYRSKÁ OPATŘENÍ		
ZIMNÍ OBDOBÍ		
FORMÁT	A4	
DATUM	6. 12. 2024	
Č. ZAKÁZKY	ZK-24-1873	