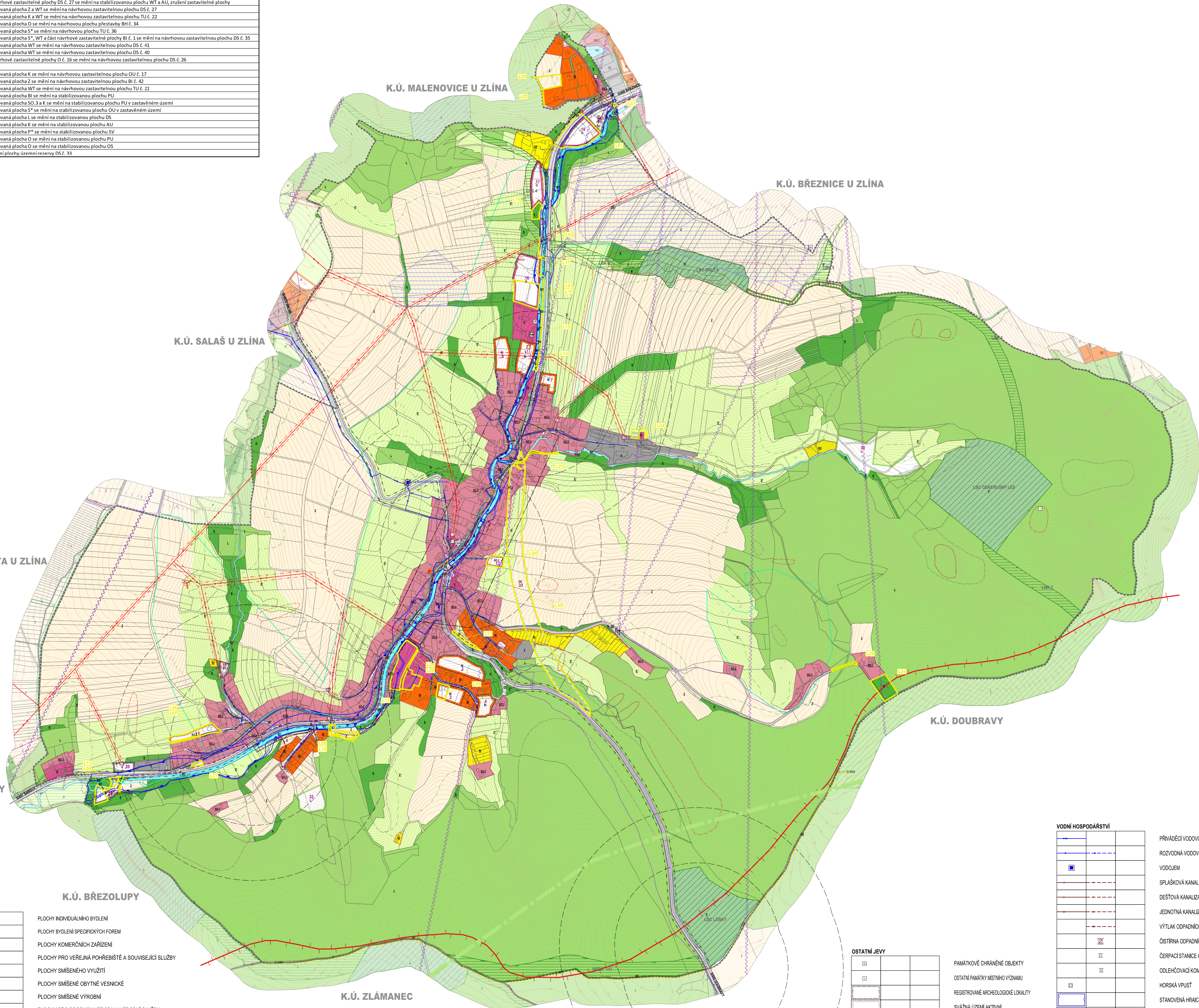


ÚZEMNÍ PLÁN BOHUSLAVICE U ZLÍNA ZMĚNA Č. 1

Stavba změny	PLÁNOVÍ
L01	návrhová zastavitelná plocha O.č. 18 se mění na stabilizovanou plochu OU v zastavěném území
L02	část návrhové zastavitelné plochy DS.č. 26 se mění na stav LU a WT, zrušení zastavitelné plochy
L03	část návrhové zastavitelné plochy O.č. 36 se mění na stabilizovanou plochu OU v zastavěném území
L04	návrhová zastavitelná plocha SO.3.č. 22 se mění na stabilizovanou plochu SV v zastavěném území
L05	část návrhové zastavitelné plochy BI.č. 3 se mění na stabilizovanou plochu BI v zastavěném území
L06	část návrhové zastavitelné plochy SO.3.č. 11 se mění na stabilizovanou plochu SV a PU v zastavěném území
L07	část návrhové zastavitelné plochy SO.3.č. 11 se mění na stabilizovanou plochu SV v zastavěném území
L08	část návrhové zastavitelné plochy T*.č. 22 se mění na stabilizovanou plochu DK, WT a AU, zrušení zastavitelné plochy
L09	část návrhové zastavitelné plochy DS.č. 27 se mění na stabilizovanou plochu WT a AU, zrušení zastavitelné plochy
L10	stabilizovaná plocha Z a WT se mění na návrhovou zastavitelnou plochu DS.č. 27
L11	stabilizovaná plocha K a WT se mění na návrhovou zastavitelnou plochu TU.č. 22
L12	stabilizovaná plocha O se mění na návrhovou plochu ploštevby BH.č. 34
L13	stabilizovaná plocha S* se mění na návrhovou plochu TU.č. 36
L14	stabilizovaná plocha S*, WT a část návrhové zastavitelné plochy BI.č. 1 se mění na návrhovou zastavitelnou plochu DS.č. 35
L15	stabilizovaná plocha WT se mění na návrhovou zastavitelnou plochu DS.č. 43
L16	stabilizovaná plocha WT se mění na návrhovou zastavitelnou plochu DS.č. 40
L17	část návrhové zastavitelné plochy O.č. 36 se mění na návrhovou zastavitelnou plochu DS.č. 26
L18	
L19	stabilizovaná plocha K se mění na návrhovou zastavitelnou plochu OU.č. 37
L20	stabilizovaná plocha Z se mění na návrhovou zastavitelnou plochu BI.č. 42
L21	stabilizovaná plocha WT se mění na návrhovou zastavitelnou plochu TU.č. 23
L22	stabilizovaná plocha BI se mění na stabilizovanou plochu PU
L23	stabilizovaná plocha SO.3 a K se mění na stabilizovanou plochu PU v zastavěném území
L24	stabilizovaná plocha S* se mění na stabilizovanou plochu OU v zastavěném území
L25	stabilizovaná plocha L se mění na stabilizovanou plochu DS
L26	stabilizovaná plocha K se mění na stabilizovanou plochu AU
L27	stabilizovaná plocha P* se mění na stabilizovanou plochu SV
L28	stabilizovaná plocha O se mění na stabilizovanou plochu PU
L29	stabilizovaná plocha O se mění na stabilizovanou plochu OS
L30	vypuštění plochy územní rezervy DS.č. 33



STAV	NÁVRH	REZERVA
	2	33

ŘEŠENÉ ÚZEMÍ
 HRANICE ZASTAVĚNÉHO ÚZEMÍ K 1.11.2014
 ZASTAVITELNÉ PLOCHY
 ČÍSLO PLOCH S ROZDÍLNÝM ZPŮSOBEM VYUŽITÍ

ÚZEMNÍ SYSTÉM EKOLOGICKÉ STABILITY

SYMBOL	NADREGIONÁLNÍ BIOKORIDOR	LOKÁLNÍ BIOCENTRUM	LOKÁLNÍ BIOKORIDOR
[Symbol]			

PLOCHY S ROZDÍLNÝM ZPŮSOBEM VYUŽITÍ

BI	BI	PLOCHY INDIVIDUÁLNÍHO BYDLENÍ
RI		PLOCHY RODINNÉ REKREACE
RX		PLOCHY SPECIFICKÉ REKREACE
O	O	PLOCHY OBČANSKÉHO VYBAVENÍ
OS		PLOCHY SPORTU A TĚLOVÝCHOVY
DS	DS DS	PLOCHY PRO SILNIČNÍ DOPRAVU
T*	T*	PLOCHY TECHNICKÉ INFRASTRUKTURY
P*		PLOCHY VEŘEJNÝCH PROSTRANSTVÍ
SO.3	SO.3	PLOCHY SMÍŠENÉ OBYTNÉ VESNICKÉ
V	V	PLOCHY VÝROBY A SKLADOVÁNÍ
WT		VODNÍ PLOCHY A TOKY
K	K	PLOCHY KRAJINNÉ ZELENÉ
Z		PLOCHY ZEMĚDĚLSKÉ
L		PLOCHY LESNÍ
P		PLOCHY PŘÍRODNÍ
S*		PLOCHY SMÍŠENÉ NEZASTAVĚNÉHO ÚZEMÍ

DOPRAVNÍ INFRASTRUKTURA

[Symbol]	SILNICE II. A III. TŘÍDY
[Symbol]	MÍSTNÍ KOMUNIKACE
[Symbol]	ÚČELOVÉ KOMUNIKACE
[Symbol]	CYKLOTRASY, CYKLOSTEZY
[Symbol]	CHODNÍKY, PĚŠÍ PROPOJENÍ
[Symbol]	OCHRANNÉ PÁSMO SILNICE
[Symbol]	ČERPAČÍ STANICE POHONNÝCH HMOT
[Symbol]	PARKOVIŠTĚ
[Symbol]	ZASTÁVKY HROMADNÉ PŘEPRAVY OSOB
[Symbol]	DOCHÁZKOVÉ VZDÁLENOSTI ZASTÁVEK HROMADNÉ DOPRAVY

ENERGETIKA, TELEKOMUNIKACE

[Symbol]	ELEKTRICKÉ VEDENÍ VN 22 kV
[Symbol]	TRAFOSTANICE
[Symbol]	OCHRANNÉ PÁSMO ELEKTRICKÉHO VEDENÍ
[Symbol]	STL PLYNOVOD
[Symbol]	RR TRASA
[Symbol]	TELEKOMUNIKAČNÍ SÍŤ
[Symbol]	RADIOVÁ STANICE NA RR TRASE
[Symbol]	TELEVNÍ VYSÍLAČ
[Symbol]	ZÁKLADOVÁ STANICE
[Symbol]	TELEFONNÍ ÚSTŘEDNA
[Symbol]	OCHRANNÉ PÁSMO ZAŘÍZENÍ NA TELEKOMUNIKAČNÍ SÍŤI

LOKALITY ZMĚNY	OZNAČENÍ LOKALIT ZMĚNY
L01	

PŘÍLOHA Č. 4

HLAVNÍ PROJEKTANT: A	Adresy 219, spol. s r.o.	ČÍSLO PANE:	AUTORIZACE:
OBEC: BOHUSLAVICE U ZLÍNA	STŘEŠNÍ NÁM. 23, MALENOVICE U ZLÍNA	DATAVY: Říjen 2014	
PŘÍRODNÍ ÚZEMÍ: MALENOVICE U ZLÍNA	Občianský prostorový plánovací	ČÍSLO ZNAČKY: ZI_07	
NÁZEV AKCE: ZMĚNA Č. 1 ÚZEMNÍHO PLÁNU BOHUSLAVICE U ZLÍNA		HLAVNÍ PROJEKTANT: Ing. arch. Vladimír Pátek	
OBSAH: KOORDINAČNÍ VÝKRES		STUPĚŇ: Četnost	
		MĚŘÍTKO: 1 : 5 000	
		ČÍSLO VÝKRESU: 1/11	

BI	BI	PLOCHY INDIVIDUÁLNÍHO BYDLENÍ
BX		PLOCHY BYDLENÍ SPECIFICKÝCH FOREM
OK		PLOCHY KOMERČNÍCH ZAŘÍZENÍ
OH	OH	PLOCHY PRO VEŘEJNÁ POHŘEBIŠTĚ A SOUVISEJÍCÍ SLUŽBY
S		PLOCHY SMÍŠENÉHO VYUŽITÍ
SO.3		PLOCHY SMÍŠENÉ OBYTNÉ VESNICKÉ
SP		PLOCHY SMÍŠENÉ VÝROBNÍ
VD		PLOCHY PRO DROBNOU VÝROBU A VÝROBNÍ SLUŽBY
WT		VODNÍ PLOCHY A TOKY
K	K	PLOCHY KRAJINNÉ ZELENÉ
Z		PLOCHY ZEMĚDĚLSKÉ
L		PLOCHY LESNÍ
P		PLOCHY PŘÍRODNÍ
S*		PLOCHY SMÍŠENÉ NEZASTAVĚNÉHO ÚZEMÍ
[Symbol]		REGIONÁLNÍ BIOCENTRUM
[Symbol]		LOKÁLNÍ BIOCENTRUM
[Symbol]		LOKÁLNÍ BIOKORIDOR

OSTATNÍ JEVY

[Symbol]	PAMÁTKOVÉ CHRÁNĚNÉ OBJEKTY
[Symbol]	OSTATNÍ PAMÁTKY MÍSTNÍHO VÝZNAMU
[Symbol]	REGISTROVANÉ ARCHEOLOGICKÉ LOKALITY
[Symbol]	SVÁŽNÁ ÚZEMÍ AKTIVNÍ
[Symbol]	SVÁŽNÁ ÚZEMÍ OSTATNÍ
[Symbol]	MÍSTA DALEKÝCH VÝHLEDŮ NA KRAJINU
[Symbol]	LINE PŮHEDOVÝCH HORIZONTŮ
[Symbol]	PLOCHA ODVODNĚNÁ
[Symbol]	OBJEKT POŽÁRNÍ OCHRANY
[Symbol]	OBJEKT CIVILNÍ OCHRANY

WODNÍ HOSPODÁŘSTVÍ

[Symbol]	PŘÍVADEČÍ VODOVODNÍ ŘÁD
[Symbol]	ROZVODNÁ VODOVODNÍ SÍŤ
[Symbol]	VODOJEM
[Symbol]	SPLAŠKOVÁ KANALIZACE
[Symbol]	DĚŠŤOVÁ KANALIZACE
[Symbol]	JEDNOTNÁ KANALIZACE
[Symbol]	VÝTLAK ODPADNÍCH VOD
[Symbol]	OSTĚRNÁ ODPADNÍCH VOD
[Symbol]	ČERPAČÍ STANICE ODPADNÍCH VOD
[Symbol]	ODLEHOVACÍ KOMORA
[Symbol]	HORSKÁ VPUSŤ
[Symbol]	STANOVENÁ HRANICE ZÁPLAVY Q100
[Symbol]	STANOVENÁ HRANICE ZÁPLAVY Q20
[Symbol]	STANOVENÁ HRANICE ZÁPLAVY QS
[Symbol]	AKTIVNÍ ZONA ZÁPLAVOVÉHO ÚZEMÍ

PŘÍRODA A KRAJINA

[Symbol]	PÁSMO 50 m OD OKRAJE LESA
[Symbol]	PAMÁTKY STROM
[Symbol]	ÚZEMÍ SE ZVÝŠENOU HODNOTOU KRAJINNÉHO RÁZU
[Symbol]	OSA MIGRAČNÍHO KORIDORU VELKÝCH SAVCŮ

ÚZEMNÍ ARCHEOLOGICKÉHO ZÁJMU - CELÉ ŘEŠENÉ ÚZEMÍ
 CELE SPRÁVNÍ ÚZEMÍ JE ZÁJMŮVÝM ÚZEMNÍM MINISTERSTVA OBRANY
 Z HLEDISKA POVOLOVÁNÍ VÝJEZDOVÝCH ORLŮH STAVĚ.

