

AXXIOFFICE

AXXIOFFICE
První náměstí 12
602 00 Břežany
T: 377 823 646

odborný inženýr: Ing. arch. Lukáš Ševčík
odborný inženýr: Ing. arch. Karel Štehlík
odborný inženýr: Ing. arch. Karel Štehlík
odborný inženýr: Ing. arch. Karel Štehlík

**NOVÁ MĚSTSKÁ ČTVRŤ
BŘEZNICKÁ,
ZLÍN**

ÚZEMNÍ STUDIE

číslo územní studie: 4600230014

datum: 01. 07. 2024

formát: 16xA4

měřítko: 1:500

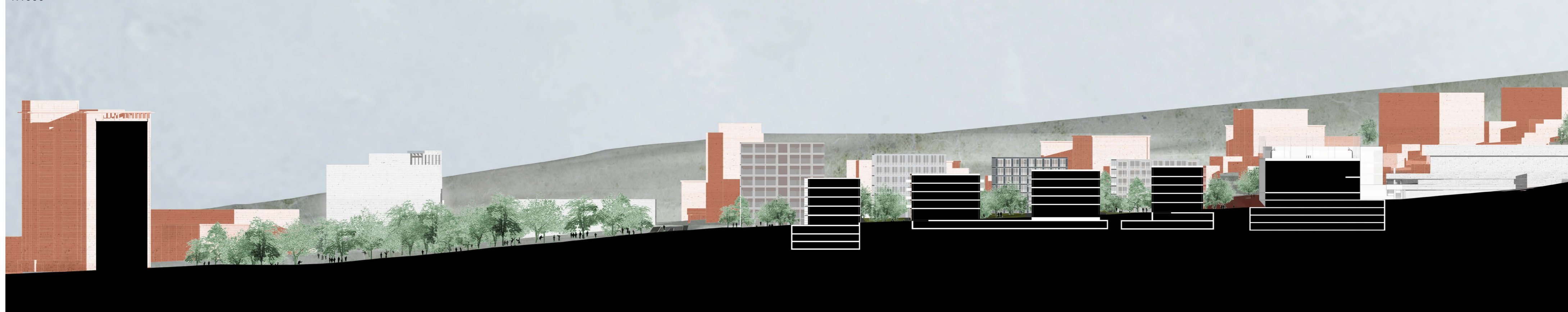
název výkresu: ARCHITEKTONICKÁ SITUACE

posloupnost výkresů: I. číslo výkresu: 01 - 0

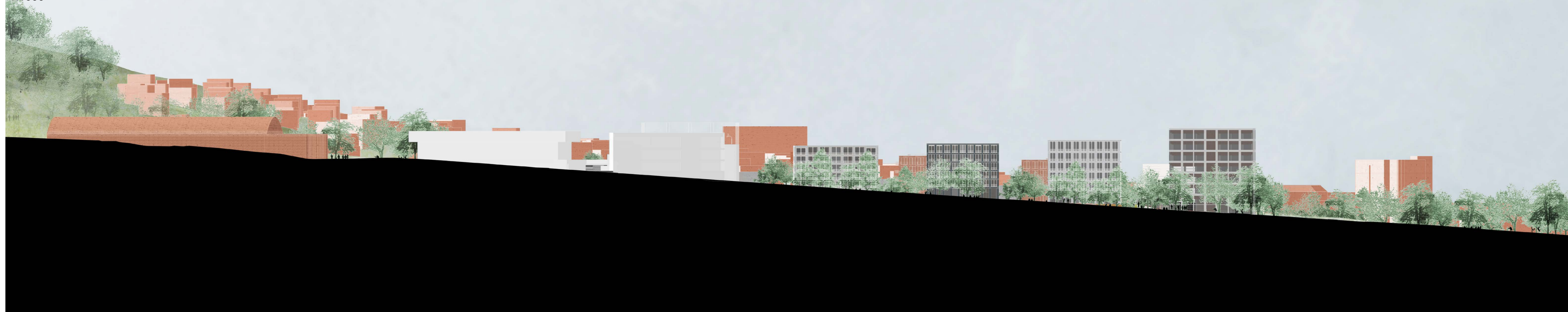
Pohled západní - U Zimního stadionu
1:1000



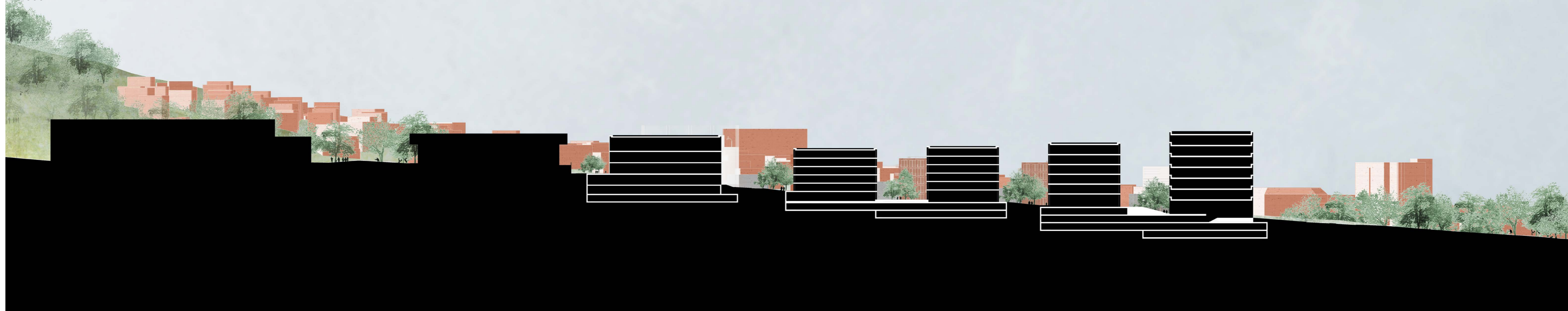
Řez - U Zimního stadionu
1:1000



Pohled Východní - Březnická
1:1000



Řez - Březnická
1:1000



polohopisný systém:
S-JTSK
výškový systém:
Bpv

zhotovitel:

AXXIOFFICE

AXXI s.r.o.
Panská 7
Brno-střed
602 00
ICO: 11642041

T: +420 722 273 052
e-mail: info@axxi.cz

objednatel:
Statutární město Zlín
náměstí Míru 12
Zlín
760 01
T: 577 630 646

odpovědný útvár:
Oddělení prostorového
plánování MMZ
náměstí Míru 12
Zlín
761 40

zástupce ve věcech
technických:
Kancelář architektů města Zlín
Soudní 1
Zlín
760 01

zakázka:

NOVÁ MĚSTSKÁ ČTVRŤ BŘEZNICKÁ, ZLÍN

stupeň:

ÚZEMNÍ STUDIE

číslo smlouvy:

4600230014

autoři:

Ing. arch. Lukáš Šimoník
Ing. arch. Jan Štolák
Ing. arch. Kryštof Foltyn

spolautoři:

doc. arch. Karel Havlík
Anna Kabeláková

spolupráce:

Doprava: Ing. Karel Říha
Landscape: Ing. Václav Babka,
Ing. ES Ing. Tomáš Baška

datum:

01. 07. 2024

formát:

16xA4

měřítko:

1:1000

název výkresu:

ARCHITEKTONICKÉ ŘEZY A POHLEDY

paré:

část:

I.

číslo výkresu:

01 - 1



Legenda

- Plocha podzemního parkování
- Hranice řešeného území - plocha = 3,31 ha
- Plánovací měřítko
- Katastrální mapa
- Modulová osa
- Parcelní číslo
- Kóty - rozměry parkovacích ploch
- Vstavnice
- Komunikační jádro

Dopravní infrastruktura - stávající - Projekt nová Březnická

- Hranice komunikace
- Osa komunikace
- VDZ

Podmínky pro vymezení a využití území

A.I

- Uliční čára
- Stavební čára - objekt
- Funkční klasifikace
- Stavební čára - podzemní parking
- Nápojení na stávající objekty
- Čára aktivního parteru
- Plochy bydlení v bytových domech s komerčním parterem
- UK - Plochy ubytování s komerčním parterem
- AK - Plochy administrativy s komerčním parterem
- PS - Plochy parkování a sportu
- OKV - Plochy občanského vybavení kulturního
- OKL - Plochy občanského vybavení lokálního
- ZV - Plochy veřejné zeleně
- VP - Plochy veřejných prostranství

Navržené objekty

O3

- Navržené objekty
- Číslo objektu
- Vstup
- Vjezd - parking
- Vstup - parter (preferované umístění)
- Polohové osazení JTSK
- Konstrukce - architektonický osvoj modů stavby
- Vymezení plochy pro komunikační jádro
- Kóty - rozměry objektů
- Kóty - vzájemná vzdálenost objektů
- Kóty - úhlová kóta - vzájemný vztah objektů
- Kóty - radius postčení domů

Dopravní infrastruktura - návrh

- Dopravní napojení na stávající komunikace
- Hranice komunikace - návrh
- Podzemní parking
- Podzemní parking - varianta s propojením objektů podzemního parkingu
- Další úpravy související s dopravní a technickou infrastrukturou mimo řešené území

Landscape

- Položka hlavních vodních prvků
- Strom mimo rosliny terén
- Osa stromořadi
- Bioaktivní zóna - zastav strom min. 3x3 m
- Umělecké dílo

požehpání systém:
S-JTSK
výškový systém:
Bpv

zhotovitel:
AXXIOFFICE
AXXI s.r.o.
Panská 7
Brno-střed
602 00
IČO: 11942041
T: +20 722 273 052
e-mail: info@axxi.cz

objednatel: Statutární město Zlín, náměstí Míru 12, 760 01, T: 577 630 646
odpovědný úřad: Oddělení prostorového plánování MMZ, náměstí Míru 12, Zlín, 760 01
zástupce ve věcech technických: Kancelář architekta města Zlín, Soudní 1, Zlín, 760 01

zakázka:
NOVÁ MĚSTSKÁ ČTVRŤ BŘEZNICKÁ, ZLÍN

stupeň:
ÚZEMNÍ STUDIE
číslo emulov:
4600230014

autori: Ing. arch. Luděk Šimoník, Ing. arch. Jan Štokr, Ing. arch. Karel Fojtýn
spolautoři: doc. arch. Karel Havlík, Anna Kabeláková
spolupráce: Doprava: Ing. Karel Říha, Landscape: Ing. Václav Baška, Ing. IS Ing. Tomáš Baška

datum: 01. 07. 2024
formát: 8xA4
měřítko: 1:500

název výkresu:
HLAVNÍ VÝKRES

paré: I. **čísť:** **číslo výkresu:** 02



Legenda

Plocha podzemního parkingu
 Hranice řešeného území - plocha = 3,31 ha
 Parkovací místo
 Katalánská mapa
 Modulová osa
 Parcelní číslo
 Kóty - rozměry parkovacích ploch
 Vrstevnice
 Komunikační jádro

Dopravní infrastruktura - stávající - Projekt nová Březnická

Hranice komunikace
 Osa komunikace
 VZD

Podmínky pro vymezení a využití území

Uliční čára
 Funkční území
 Služební čára - podzemní parking
 BK - Plochy bydlení v bytových domech s komerčním parterem
 UK - Plochy bydlení s komerčním parterem
 AK - Plochy administrativy s komerčním parterem
 PS - Plochy parkování a sportu
 OVK - Plochy občanského vybavení kulturního
 OVL - Plochy občanského vybavení lokálního
 ZV - Plochy veřejné zeleně - travnaté a nezepevněné
 VP - Plochy veřejných prostranství

Navržené objekty

03
 Navržený objekt
 Číslo objektu
 ▲ Vstup
 ▲ Vjezd - parking
 ▲ Vstup - parter (preferované umístění)
 ⊠ Vymezení potoky pro komunikační jádro
 ⊠ Kóty - rozměry objektu

Dopravní infrastruktura - návrh

Dopravní napojení na stávající komunikace
 Hranice komunikace - Návrh
 Osa komunikace
 Rozhledový trojúhelník
 Plocha - komunikace
 Plocha pro odstavná stání trolejbusů / autobusů
 Plocha - chodník
 Plocha pro odstavná stání automobilů
 Vjezdy do podzemních garáží
 Varianty umístění zastávky trolejbusů
 Sdružená komunikace pro pěší a cyklisty
 Podzemní parking
 Podzemní parking - varianta s propojením objektu podzemního parkingu
 Další úpravy související s dopravní a technickou infrastrukturou mimo řešené území.

Technická infrastruktura návrh

Kolektor

Landscape

Zpevněná plocha - Vnitroblok - Hlavní veřejný prostor
 Zpevněná plocha - okolí objektu
 Vertikální komunikace

polohopisný systém:
 S-JTSK
 výškový systém:
 Bpv

zhotovitel:
AXXIOFFICE
 AXXI s.r.o.
 Panská 7
 Brno-střed
 602 00
 IČO: 11942041
 T: +420 722 273 052
 e-mail: info@axxi.cz

objednatel: Statutární město Zlín
 náměstí Míru 12
 Zlín
 760 01
 T: 577 630 646

odpovědný úřad: Oddělení prostorového
 plánování MMZ
 náměstí Míru 12
 Zlín
 760 40

zástupce ve věcech
 technických:
 Kancelář architektů města Zlín
 Soudní 1
 Zlín
 760 01

zakázka:
NOVÁ MĚSTSKÁ ČTVRŤ BŘEZNICKÁ, ZLÍN

stupeň:
ÚZEMNÍ STUDIE

číslo emlovy:
4600230014

autori:
 Ing. arch. Luděk Šimoník
 Ing. arch. Jan Štokel
 Ing. arch. Karel Fojtýn

spolautoři:
 doc. arch. Karel Havlík
 Anna Kabeláková

spolpracé:
 Doprava: Ing. Karel Říha
 Landscape: Ing. Václav Babka,
 Ing. E. Ing. Tomáš Šabka

datum:
1. 07. 2024

formát:
8xA4

měřítko:
1:500

název výkresu:
DOPRAVNÍ INFRASTRUKTURA

paré:
 I. číslo:
03

- Plocha podzemního parkingu
- Hranice řešeného území - plocha = 3,31 ha
- Parkovací místo
- Katastrální mapa
- Močlová osa
- Parcelní číslo
- Klady - rozměry parkovacích ploch
- Vrstevnice
- Komunikační jádro

Dopravní infrastruktura - stávající - Projekt nová Březnická

- Hranice komunikace
- Dopravní napojení na stávající komunikace
- Hranice komunikace - Návrh
- Požzemní parking
- Požzemní parking - varianta s propojením objektů podzemního parkingu
- Další úpravy související s dopravní a technickou infrastrukturou mimo řešené území

Navržené objekty

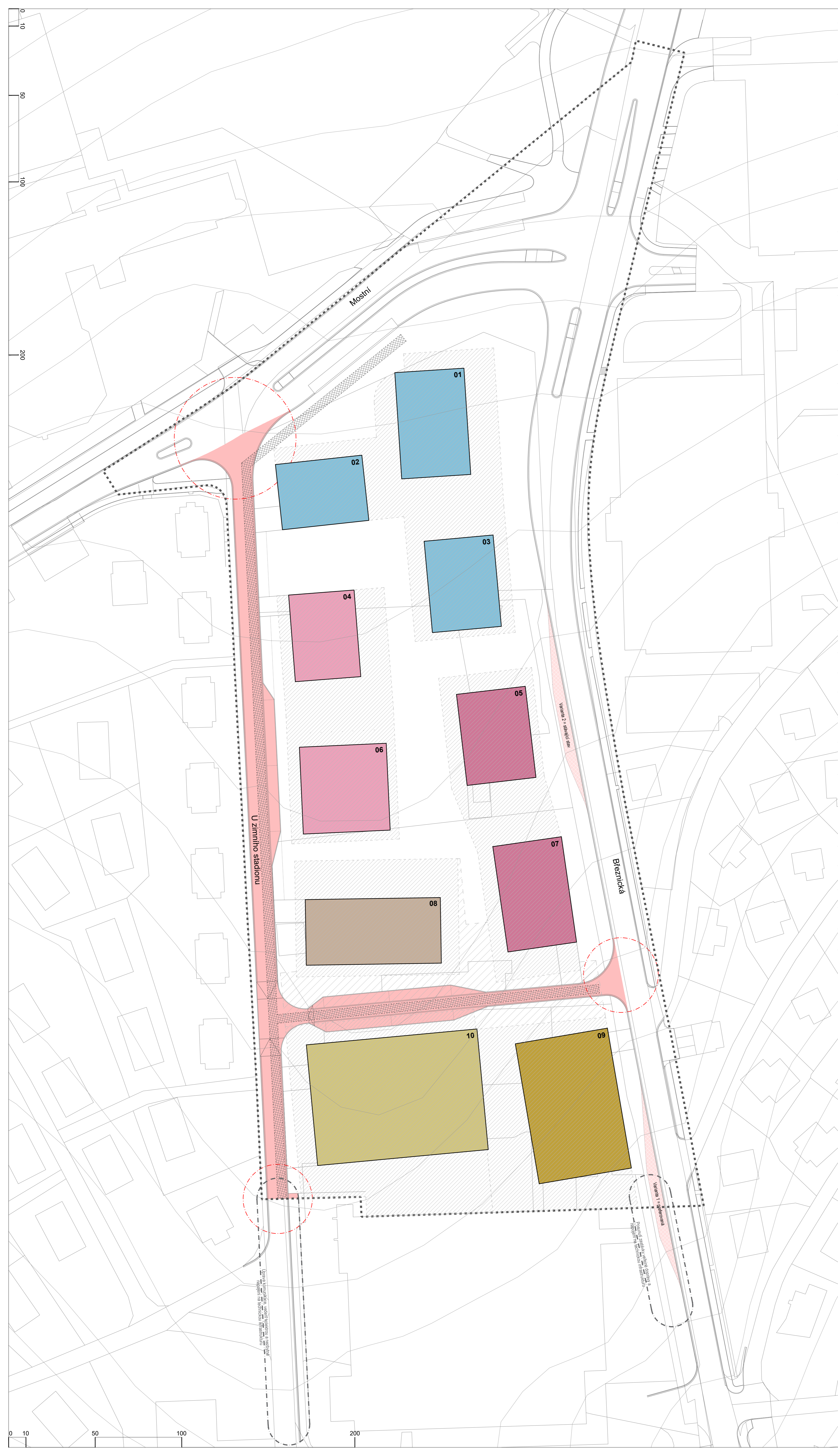
- Návržené objekty
- Číslo objektu

- ETAPIZACE**
- ETAPA A - administrativní budovy
- ETAPA B - bytové domy financované městem
- ETAPA C - bytové domy financované soukromým investorem
- ETAPA D - ubytování studentů
- ETAPA E - bytové domy financované městem
- ETAPA F - parkovací dům a tělovýchovná hala
- ETAPA G - kolektor
- ETAPA O - komunikace a jejich napojení na stávající infrastrukturu
- Varianty umístění zastávky trolejbusu

Poznámka: Plochy veřejných prostranství, veřejné zeleně a všechny části zpevněné a neuzpěvněné plochy nejsou zařazeny do samostatné etapy - všechny části musí být koordinovány v souvislosti s výstavbou jednotlivých klastrov budov.

ETAPA O je předpokládám k započítání všech následujících etap.

ETAPY A až F jsou na sobě nezávislé, jednotlivé etapy tvoří klastry budov propojených podzemními garážemi. Časová posloupnost etap A až F není určena.



polohopisný systém: S-JTSK
výškový systém: Bpv

zhotovitel:
AXXIOFFICE
AXXI s.r.o.
Panská 7
Brno-střed
602 00
IČO: 11942041
T: +420 722 273 052
e-mail: info@axxi.cz

objednatel: Statutární město Zlín náměstí Míru 12 Zlín 760 01 T: 577 630 646	odpovědný útvár: Oddělení prostorového plánování MMZ náměstí Míru 12 Zlín 761 40	zástupce ve věcech technických: Kancelář architektů města Zlín Soudní 1 Zlín 760 01
---------------------------------------------------------------------------------------------	-------------------------------------------------------------------------------------------------	----------------------------------------------------------------------------------------------------

zakázka:
NOVÁ MĚSTSKÁ ČTVRŤ BŘEZNICKÁ, ZLÍN

stupeň:
ÚZEMNÍ STUDIE

číslo emlovy:
4600230014

autři: Ing. arch. Luděk Šimoník Ing. arch. Jan Štrobek Ing. arch. Karel Fofnyl	spolpautři: doc. arch. Karel Havlík Arna Kabeláková	spolpauče: Doprava: Ing. Karel Říha Landscape: Ing. Václav Babka, Ing. IŠ Ing. Tomáš Šabka
-----------------------------------------------------------------------------------------	-----------------------------------------------------------	-----------------------------------------------------------------------------------------------------

datum: 1. 07. 2024 formát: 8xA4 měřítko: 1:500

název výkresu:
ETAPIZACE

paré: I. část: číslo výkresu: 04



Legenda

- Hranice řešeného území - plocha = 3,31 ha
- Katastrální mapa
- Parcelní číslo
- Vrstevnice

Dopravní infrastruktura - stávající - Projekt nová Březnická

- Hranice komunikace
- Osa komunikace
- VDZ

Podmínky pro vymezení a využití území

- BK Plochy bydlení v bytových domech s komerčním parterem
- UK Plochy obyvatelství s komerčním parterem
- AK Plochy administrativy s komerčním parterem
- PS Plochy parkování a sportu
- OK Plochy občanského vybavení kulturního
- OVL Plochy občanského vybavení lokálního
- ZV Plochy veřejné zeleně - travnaté a nezepevněné
- VP Plochy veřejných prostranství

Navržené objekty

- 03 Navržené objekty
- Číslo objektu
- Vstup
- Vjezd - parking
- Vstup - parter (preferované umístění)

Dopravní infrastruktura - návrh

- Hranice komunikace - Návrh
- Plocha - chodník
- Plocha pro odstavná stání automobilů
- Vjezdy do podzemních garáží

Landscape

- Zpevněná plocha - Vnitroblok - Hlavní veřejný prostor
- Zpevněná plocha - okolí objektů
- Vrstevnice komunikace
- Travnatá plochy
- Travnatá plochy - záhony
- Plochy hrází
- Poloha hlavních vodních prvků
- Osa vodních prvků
- Strom
- Strom mimo rostlý kerén
- Osa stromoradií
- Bozkávní zóna - každý strom min. 3x3 m
- Umělecké dílo
- Výška upraveného terénu

polohopisný systém: S-JTSK
výškový systém: Bpv

zhotovitel: **AXXIOFFICE**
 AXXI s.r.o.
 Panská 7
 Brno-střed
 602 00
 IČO: 11942041
 T: +420 722 273 052
 e-mail: info@axxi.cz

objednatel: Státní územní úřad Zlín
 náměstí Míru 12
 Zlín
 760 01
 T: 577 630 646

odpovědný úřad: Oddělení prostorového plánování MMZ
 náměstí Míru 12
 Zlín
 760 01

zástupce ve věcech technických: Kancelář architektů města Zlín
 Soudní 1
 Zlín
 760 01

NOVÁ MĚSTSKÁ ČTVŘTĚ BŘEZNICKÁ, ZLÍN

stupeň: **ÚZEMNÍ STUDIE**

číslo emuloy: 4600230014

autři: Ing. arch. Luděk Šimoník
 Ing. arch. Jan Štokr
 Ing. arch. Karel Fojtyn

spolautři: doc. arch. Karel Havlík
 Anna Kabeláková

spolpráce: Doprava: Ing. Karel Říha
 Landscape: Ing. Václav Babka,
 Ing. ES Ing. Tomáš Babka

datum: 01. 07. 2024
 formát: 8xA4
 měřítko: 1:500

název výkresu: **LANDSCAPE**

paré: I. číslo: 05



Hranice řešeného území - plocha = 3,31 ha
 Katastrální mapa
 Parcelní číslo
 Vrstevnice

Navržené objekty
 Navržené objekty
 Číslo objektu
 Konstrukční - architektonický osový modul stavby
 Vymezení polohy pro komunikační jádro

Landscape
 Zpevněná plocha - Vnitřníok - Hlavní veřejný prostor
 Zpevněná plocha - okolí objektů
 Vertikální komunikace
 Travnatá plochy
 Travnatá plochy - záhony
 Plochy hlížd
 Plocha hlávek vodních prvků
 Strom
 Strom mimo rostlý terén
 Osa stromořadí

Střešní krajina
 Intenzivní zelená střecha s pobytovými zónami
 Extenzivní zelená střecha
 Pobytová střecha s terasami a zelení
 Sportovní střecha
 Orientace a umístění fotovoltaických panelů
 Plochy vhodné pro střední terasy

POZNÁMKA - plati pro všechny navržené objekty:
 Sníhová výška, výškové šachty a technické instalace nesmí přesahovat výšku stávajících domů!

polohopisný systém:
 S-JTSK
 výškový systém:
 Bpv

zhotovitel:
AXXIOFFICE
 AXXIO s.r.o.
 Panská 7
 Brno-střed
 602 00
 IČO: 11942041

T: +420 722 273 052
 e-mail: info@axxi.cz

objednatel: Státní úřad pro místní správu Zlín
 náměstí Míru 12
 Zlín
 760 01
 T: 577 630 646

odpovědný útvár: Oddělení prostorového plánování MMZ
 náměstí Míru 12
 Zlín
 760 01

zástupce ve věcech technických: Kancelář architektů města Zlín
 Soudní 1
 Zlín
 760 01

zakázka:
NOVÁ MĚSTSKÁ ČTVRŤ BŘEZNICKÁ, ZLÍN

stupeň:
ÚZEMNÍ STUDIE

číslo emlovy:
4600230014

autři:
 Ing. arch. Luděk Šimoník
 Ing. arch. Jan Štokr
 Ing. arch. Karel Fojtýn

spolautři:
 doc. arch. Karel Havlík
 Anna Kabeláčová

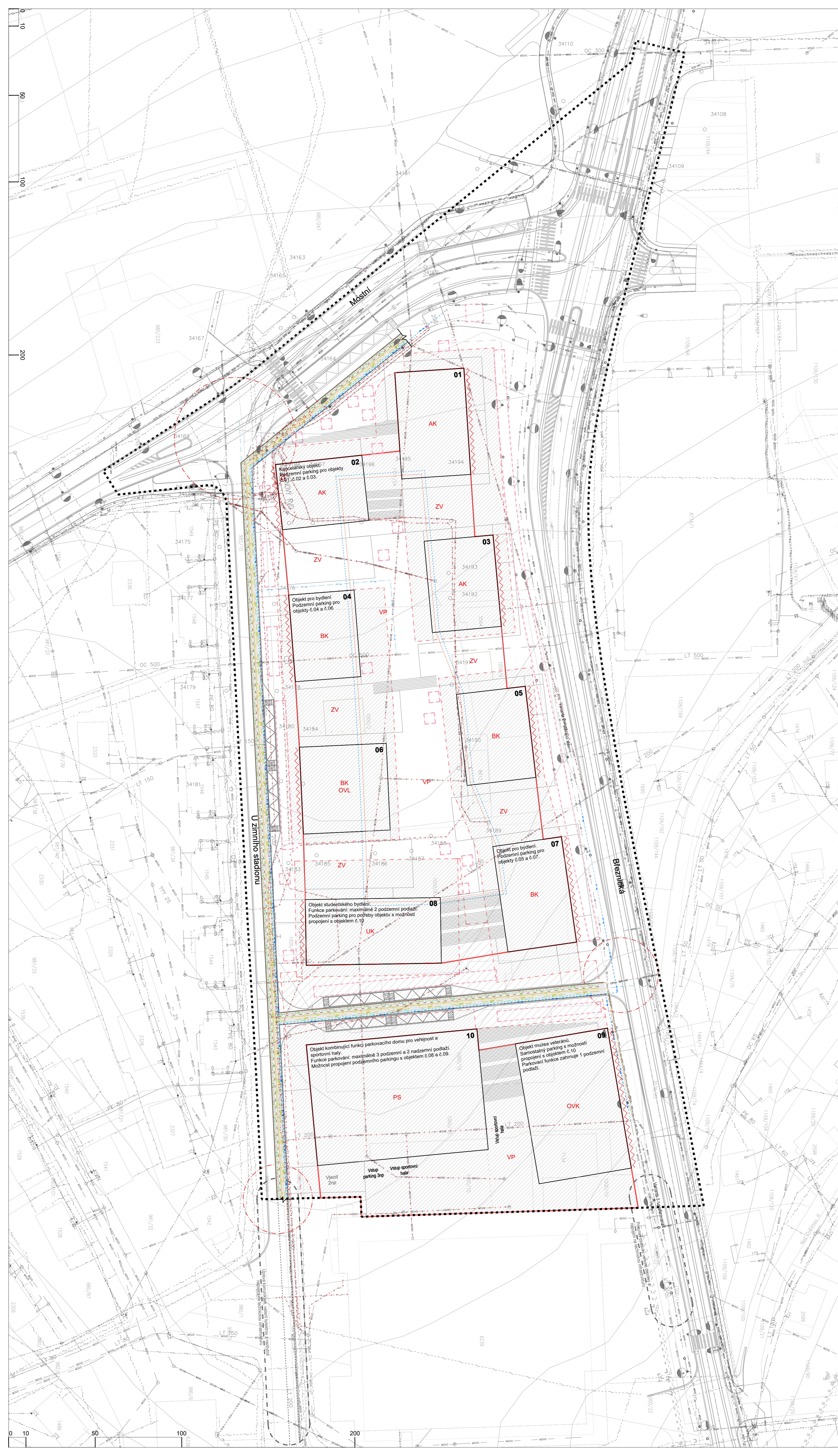
spolpráce:
 zástupce ve věcech technických: Kancelář architektů města Zlín
 Soudní 1
 Zlín
 760 01

Doprava: Ing. Karel Říha
 Landscape: Ing. Václav Baška,
 Ing. IŠ Ing. Tomáš Šabka

datum: **01. 07. 2024**
 formát: **8xA4**
 měřítko: **1:500**

název výkresu:
VÝKRES STŘEŠNÍ KRAJINY

paré: **I.** část: číslo výkresu: **06**



Legenda

- Plocha podzemního objektu
- Hranice řešeného území - plocha = 3,31 ha
- Parkovací místo
- Katastrální mapa
- Modulová osa
- Parcelní číslo
- Kódy - rozměry parkovacích ploch
- Vstřednice
- Komunikační jádro

Dopravní infrastruktura - stávající - Projekt nová Březnická

- Hranice komunikace
- Osa komunikace
- VDZ

Podmínky pro vymezení a využití území

- Uliční čára
- Funkční klasif. Stávající čára - podzemní parking
- BK Plochy bydlení v bytových domech s komerčním patremem
- UK Plochy údržbové s komerčním patremem
- AK Plochy administrativy s komerčním patremem
- PS Plochy parkování a sportu
- OVK Plochy občanského vybavení kulturního
- OVL Plochy občanského vybavení lokálního
- ZV Plochy veřejné zeleně
- VP Plochy veřejných prostranství

Navržené objekty

- 03 Navržený objekt
- Číslo objektu

Dopravní infrastruktura - návrh

- Dopravní napojení na stávající komunikace
- Hranice komunikace - Návrh
- Osa komunikace
- Podzemní parking
- Podzemní parking - varianta s propojením objektů podzemního parkingu

Technická infrastruktura stávající

- Vodovodní potrubí
- Kanalizace
- Plyn
- Sálčivací kabely
- SN
- Teplotvod
- Kolektor
- Vnější osvětlení
- Sálčivací kabel
- Sálčivací kabel
- Sálčivací kabel

Landscape

- Bioaktivní zóna - každý strom min. 3x3 m

Technická infrastruktura návrh

- Kolektor
- Vodovodní potrubí
- Kanalizace
- NN
- Sálčivací kabel
- Teplotvod
- Optický kabel
- Sálčivací kabel
- Plyn
- Vnitřní okruh NN - Síťlná energie
- Vnitřní okruh HV - Síťlná energie
- Zdravotnězáchranná síť
- Kování trojúhelníkového vedení do fasády stavby
- Vnější osvětlení

Poznámka:
 Výkres znázorňuje schematické umístění kolektorů a technickou infrastrukturu.
 Kolektor je nutno koordinovat s dalšími zájmy v rámci dotčeného území a se stávající sítí.
 Výkres znázorňuje schematické napojení navržených sítí technické infrastruktury na stávající vedení.
 Výkres znázorňuje schematické přechody, nebo zrušení technické infrastruktury a jeho vedení v rámci řešeného území.

polohopisný systém: S-JTSK
 výškový systém: Bpv

zhotovitel:
AXXIOFFICE
 AXXI s.r.o.
 Panská 7
 Brno-střed
 602 00
 IČO: 11942041
 T: +420 722 273 052
 e-mail: info@axxi.cz

objednatel: odpovědný úřad: zástupce ve věcech technických:
 Státní úřad pro územní plánování MÚZ
 náměstí Míru 12
 Zlín
 760 01
 T: 577 630 646
 Oddělení prostorového plánování MMZ
 náměstí Míru 12
 Zlín
 761 40
 Kancelář architektů města Zlín
 Soudní 1
 Zlín
 760 01

NOVÁ MĚSTSKÁ ČTVRŤ BŘEZNICKÁ, ZLÍN

stupeň: ÚZEMNÍ STUDIE
 číslo emulovy: 4600230014

autori: Ing. arch. Luděk Šimoník
 Ing. arch. Jan Štokr
 Ing. arch. Karel Fojtík
 spoluautoři: doc. arch. Karel Havlík
 Anna Kabeláková
 spolupráce: Doprava: Ing. Karel Říha
 Landscape: Ing. Václav Baška,
 Ing. E. Ing. Tomáš Bábka

datum: 01. 07. 2024
 formát: 8xA4
 měřítko: 1:500

TECHNICKÁ INFRASTRUKTURA

paré: I.
 část:
 číslo výkresu: 07



- Legenda**
- Hraniče řešeného území - plocha = 3,31 ha
 - Katastrální mapa
 - Parcelní číslo
 - Vrstevnice
- Dopravní infrastruktura - stávající - Projekt nová Březnická**
- Hraniče komunikace
 - Osa komunikace
 - VZD
- Podmínky pro vymezení a využití území**
- Blok
 - Uliční čára
 - Stavební čára - objekt
 - Funkční klasif. Stavební čára - podzemní parking
 - Napojení na stávající objekty
 - Čára aktivního parteru
 - BK Plochy bydlení v bytových domech s komerčním parterem
 - UK Plochy ubytování s komerčním parterem
 - AK Plochy administrativy s komerčním parterem
 - PS Plochy parkování a sportu
 - OVK Plochy občanského vybavení kulturního
 - OVL Plochy občanského vybavení lokálního
 - ZV Plochy veřejné zeleně - travnaté a nezaplněné
 - VP Plochy veřejných prostranství

- Navržené objekty**
- 02 Navržené objekty
- Číslo objektu
 - Vstup
 - Vjezd - parking
 - Vjezd - parter (preferované umístění)
 - Palatkové osazení JTSK
 - Konstruktivně - architektonický osvoj modů stavby
 - Vymezení plochy pro komunikační jádro
 - Kódy - rozměry objektů
 - Kódy - vzájemná vzdálenost objektů
 - Kódy - úhlová kóta - vzájemný vztah objektů
 - Větrná - úhlová vzdálenost objektů
- Dopravní infrastruktura - návrh**
- Dopravní napojení na stávající komunikace
 - Hraniče komunikace - návrh
 - Osa komunikace
 - Rozlišovací inženýring
 - Plocha - komunikace
 - Plocha pro odstávaní stání trolejbusů / autobusů
 - Plocha - chodník
 - Plocha pro odstávaní stání automobilů
 - Vjezdy do podzemních garáží
 - Varianty umístění zastávkové trolejbusů
 - Srdulovaná komunikace pro pěší a cyklisty
 - Podzemní parking
 - Podzemní parking - varianta s propojením objektů podzemního parkingu
 - Další úpravy související s dopravní a technickou infrastrukturou mimo řešené území.

- Landscape**
- Zpevněná plocha - Vnitroblok - Hlavní veřejný prostor
 - Zpevněná plocha - okolí objektů
 - Vertikální komunikace
 - Travnaté plochy
 - Travnaté plochy - záhony
 - Plochy hřbit
 - Plocha hlavních vodních prvků
 - Osa vodních prvků
 - Strom
 - Strom mimo rostlý terén
 - Osa stromofauny
 - Bioaktivní zóna - křídlo strom min. 3x3 m
 - Umělecké dílo
 - Výška upraveného terénu

- Technická infrastruktura stávající**
- Vodovodní potrubí
 - Kanalizace
 - Plyn
 - Sítňovací kabely
 - NN
 - Těplovod
 - Kulektor
 - Vnější osvětlení
 - Sítňovací kabel
 - Sítňovací kabel
 - Sítňovací kabel
- Technická infrastruktura návrh**
- Kolektor
 - Vodovodní potrubí
 - Kanalizace
 - NN
 - Sítňovací kabel
 - Těplovod
 - Optický kabel
 - Sítňovací kabel
 - Plyn
 - Vnější osvět. NN - Sítň. energie
 - Vnější osvět. horizont. - Sítň. energie
 - Zdravotněprevenční síť
 - Kótení trolejového vedení do fasády stavby

počítačový systém:
S-JTSK
výškový systém:
Bpv

zhotovitel:
AXIOFFICE
AXIO s.r.o.
Panská 7
Brno-střed
602 00
IČO: 11942041
T: +420 722 273 052
e-mail: info@axio.cz

objednatel: odpovídající ústav: zástupce ve věcech technických:
Statutární město Zlín Oddělení územního plánování MMZ Kancelář architekta města Zlín
700 01 náměstí Míru 12 Soudní 1
700 01 Zlín 700 01
T: 577 630 646 761 40

NOVÁ MĚSTSKÁ ČTVRŤ BŘEZNICKÁ, ZLÍN

stupeň: **ÚZEMNÍ STUDIE**
číslo emulovy: **4600230014**
autori: Ing. arch. Lukáš Šimoník ing. arch. Jan Štrobek Ing. arch. Karel Fojtýn
spolautori: doc. arch. Karel Havlík Anna Kabelačová
spolupráce: Doprava: Ing. Karel Říha Landscape: Ing. Václav Baška, Ing. E. Ing. Tomáš Baška
datum: **01. 07. 2024** formát: **8xA4** měřítko: **1:500**
název výkresu: **KOORDINAČNÍ VÝKRES**
paré: část: číslo výkresu: **II. 01**

- Katastrální mapa
- Objekty
 - Navřazené objekty
 - Schwarzplan města
 - Hranice řešeného území - plocha = 3,31 ha
- Doprava
 - Hlavní dopravní tahy



polohopisný systém: S-JTSK
výškový systém: Bpv

zhotovitel:
AXXIOFFICE
AXXI s.r.o.
Panská 7
Brno-střed
602 00
ICO: 11942041
T: +420 722 273 052
e-mail: info@axxi.cz

objednatel: Státokárměsto Zlín
náměstí Míru 12
Zlín
760 01
T: 577 630 646
odpovědný úřad: Oddělení prostorového plánování MMZ
náměstí Míru 12
Zlín
760 01
zástupce ve věcech technických: Kancelář architektů města Zlín
Soudní 1
Zlín
760 01

zakázka:
NOVÁ MĚSTSKÁ ČTVRŤ BŘEZNICKÁ, ZLÍN

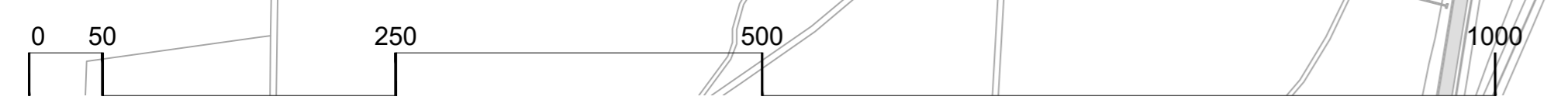
stupeň:
ÚZEMNÍ STUDIE
číslo emlovy:
4600230014

autoři: Ing. arch. Luděk Šimoník
Ing. arch. Jan Štrobek
Ing. arch. Karel Foltyn
spolautoři: doc. arch. Karel Havlík
Anna Kabeláková
meřtko: Doprava: Ing. Karel Říha
Landscape: Ing. Václav Baška
Ing. ES Ing. Tomáš Bláha

datum: 01. 07. 2024
formát: 8xA4
měřítko: 1:2500

název výkresu:
ŠIRŠÍ VZTAHY

paré: II.
část: II.
číslo výkresu: 02





- Legenda**
- Hranice řešeného území - plocha = 3,31 ha
 - Katastrální mapa
 - Parcelní číslo
 - Podzemní parking
 - Plocha podzemního parkingu
 - Parkovací místo
 - Modulová osa
 - Klíty - rozměry parkovacích ploch
 - Komunikační jádro
 - Navržené objekty
 - Navršené objekty
 - Číslo objektu

pořizovatel: S-JTSK
výzkový systém: Bpv

zhotovitel:
AXXIOFFICE
AXXI s.r.o.
Panská 7
Brno-střed
602 00
IČO: 11542041
T: +420 722 273 052
e-mail: info@axxi.cz

objednatel: Statutární město Zlín
náměstí Míru 12
Zlín
760 01
T: 577 630 646

odpovědný útvár: Oddělení prostorového
plánování MMZ
náměstí Míru 12
Zlín
760 01

**zástupce ve věcech
technických:** Kancelář architektů města Zlín
Soudní 1
Zlín
760 01

zakázka:
**NOVÁ MĚSTSKÁ
ČTVRŤ
BŘEZNICKÁ,
ZLÍN**

stupeň:
ÚZEMNÍ STUDIE

číslo emloovy:
4600230014

autori: Ing. arch. Luděk Šimoník
Ing. arch. Jan Štokel
Ing. arch. Karel Fojtýn

spolautoři: doc. arch. Karel Havlík
Anna Kabeláková
Zlín

spolupráce: zástupce ve věcech
technických: Kancelář architektů města Zlín
Soudní 1
Zlín
760 01
Doprava: Ing. Karel Říha
Landscape: Ing. Václav Baška,
Ing. IŠ Ing. Tomáš Baška

datum: 01. 07. 2024

formát: 8xA4

měřítko: 1:500

název výkresu:
PODZEMNÍ PARKING

paré: III. číslo výkresu: 01



U Zimního ostředí

Mostní

Březnická

polohoplavý systém:
S-JTSK
výškový systém:
Bpx

zhotovitel:
AXXIOFFICE
AXXI s.r.o.
Panská 7
Brno/Řečkovice
602 00
ICO: 11642041
T: +420 722 273 952
e-mail: info@axxi.cz

objednatel: Státování město Zlín
náměstí Míru 12
Zlín
760 01
T: 577 630 646
odpovědný útvár: Oddělení prostorového
plánování MMZ
náměstí Míru 12
Zlín
760 01
zástupce ve všech
technických:
Kancelář architektů města Zlín
Soušilů 1
Zlín
760 01

zakázka:
**NOVÁ MĚSTSKÁ
ČTVRŤ
BŘEZNICKÁ,
ZLÍN**

stupeň: **ÚZEMNÍ STUDIE**
číslo smlouvy:
4600230014

autoři: Ing. arch. Lukáš Šimoník
Ing. arch. Jan Štálek
Ing. arch. Kryštof Fojtýn
spolautoři: doc. arch. Karel Havlík
Anež Kabelešová
Doprava: Ing. Karel Říha
Landscape: Ing. Václav Bažant
Ing. Št. Ing. Tomáš Bláha

datum: 01. 07. 2024
formát: 8xA4
měřítko: 1:500

název výkresu:
PŮDORYS PARTERU

paré: III.
část: III.
číslo výkresu: 02



U Zimního stadionu

Mostní

Březnická

polohoplavný systém:
S-JTSK
výškový systém:
Bpv

zhotovitel:
AXXIOFFICE
AXXI s.r.o.
Panská 7
Brno-veštelé
602 00
IČO: 11642041
T: +420 722 273 052
e-mail: info@axxi.cz

objednatel: Státuární město Zlín
náměstí Míru 12
Zlín
760 01
T: 577 630 646
odpovědný útvár: Oddělení prostorového
plánování MMZ
náměstí Míru 12
Zlín
761 40
zástupce ve věcech
technických: Kancelář architektů města Zlín
Soudní 1
Zlín
760 01

zákázka:
**NOVÁ MĚSTSKÁ
ČTVRŤ
BŘEZNICKÁ,
ZLÍN**

stupeň: **ÚZEMNÍ STUDIE**
číslo smlouvy:
4600230014

autoři: Ing. arch. Luďk Šimoník
Ing. arch. Jan Štávek
Ing. arch. Kratoch Fojtyn
spoluzautoři: doc. arch. Karel Havlík
Anna Kabeláčová
Doprava: Ing. Karel Říha
Landscape: Ing. Václav Baška
Ing. Et. Ing. Tomáš Baška

datum: **01. 07. 2024**
formát: **8xA4**
měřítko: **1:500**

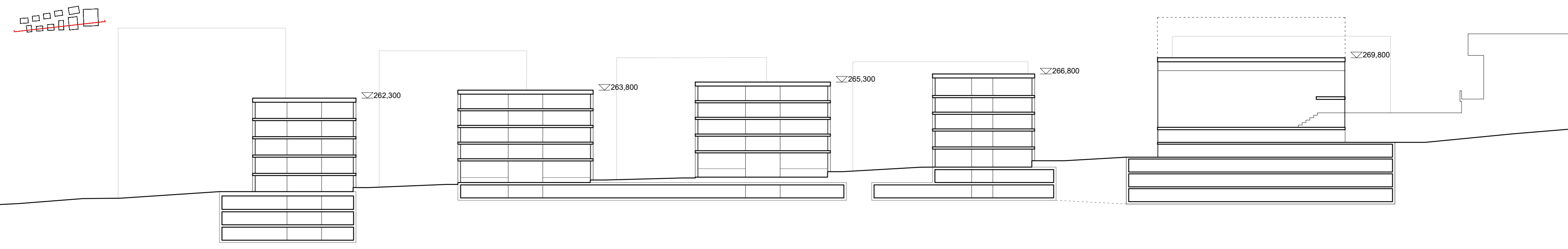
název výkresu:
PŮDORYS TYPICKÉHO PODLAŽÍ

paré: **III.**
část:
číslo výkresu: **03**

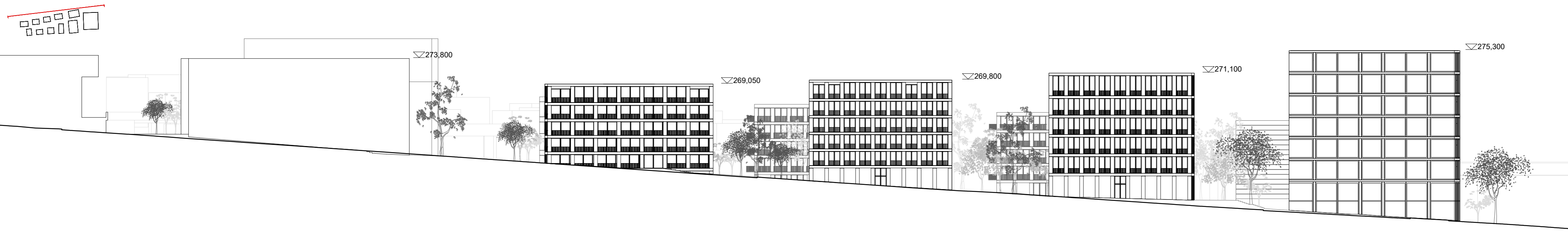
Pohled - U Zimního stadionu



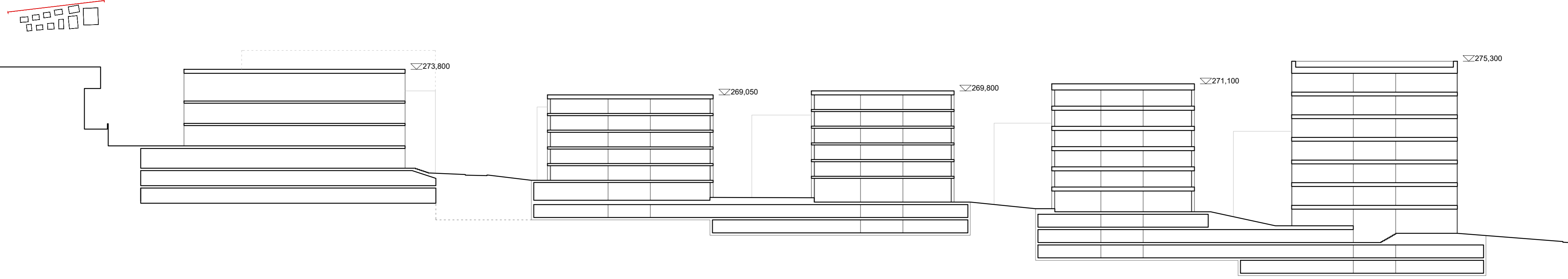
Řez - U Zimního stadionu



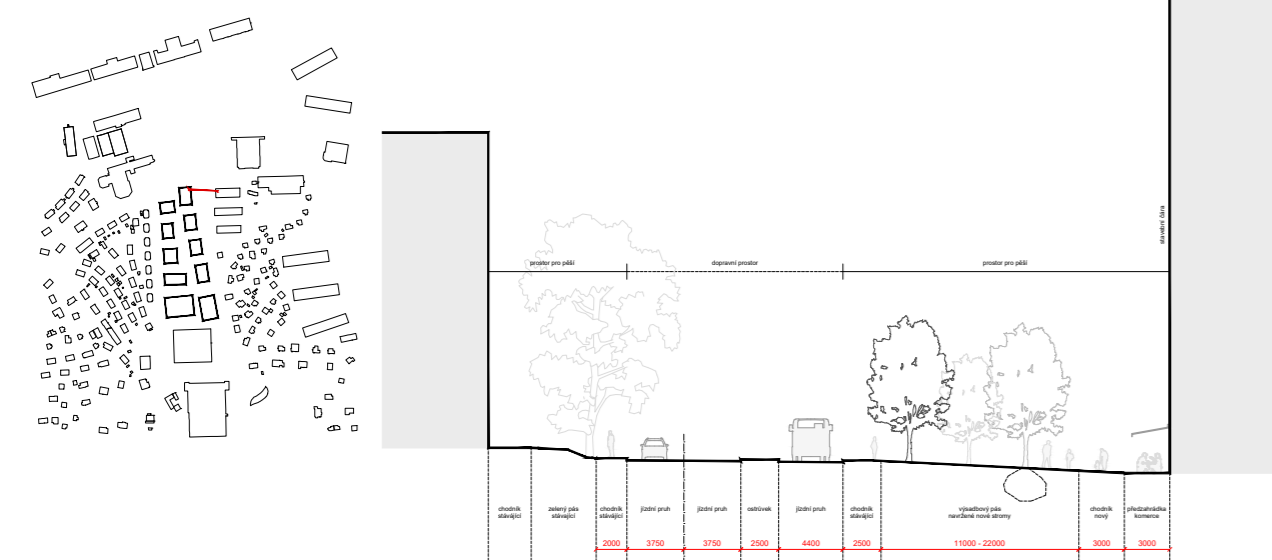
Pohled - Březnická



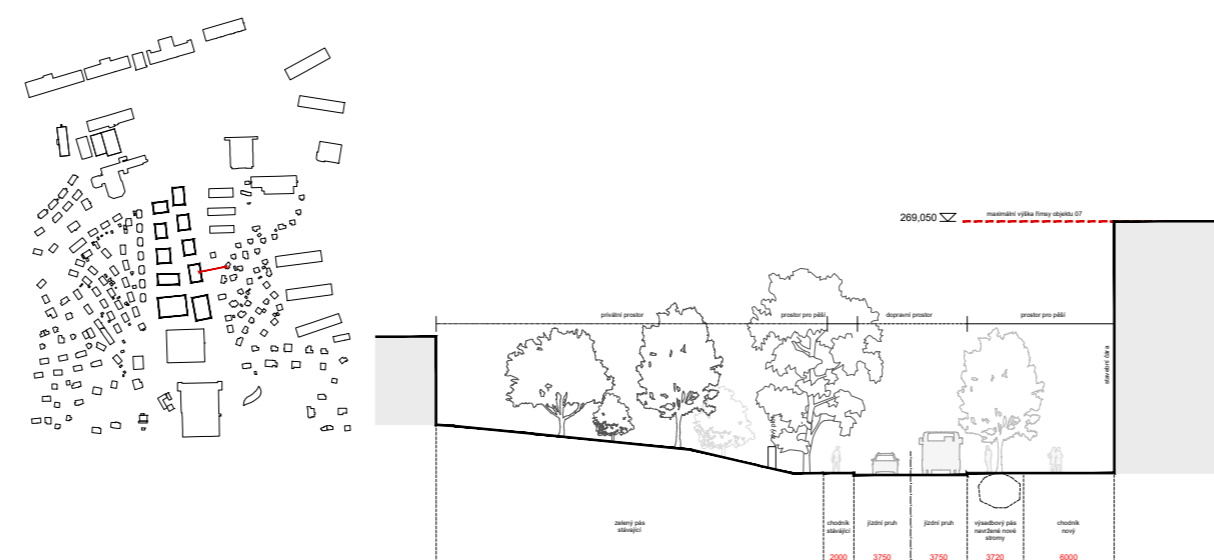
Řez - Březnická



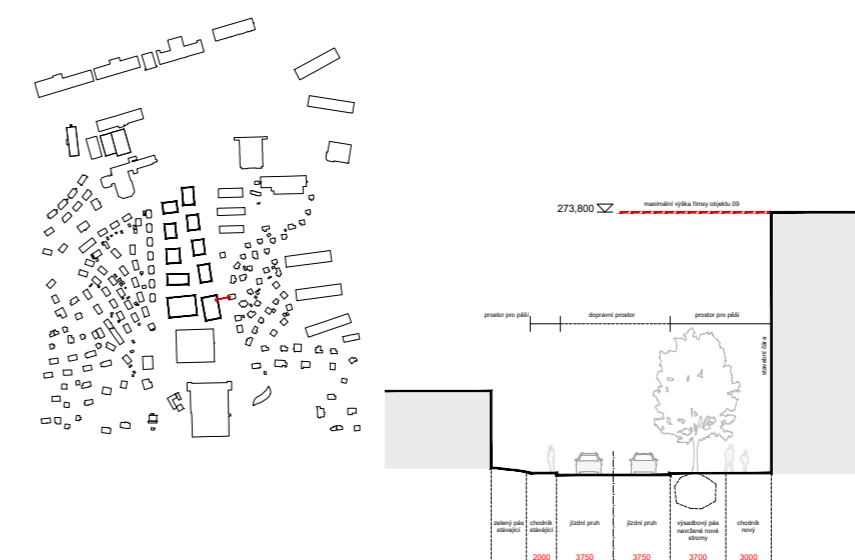
U1 - Březnická



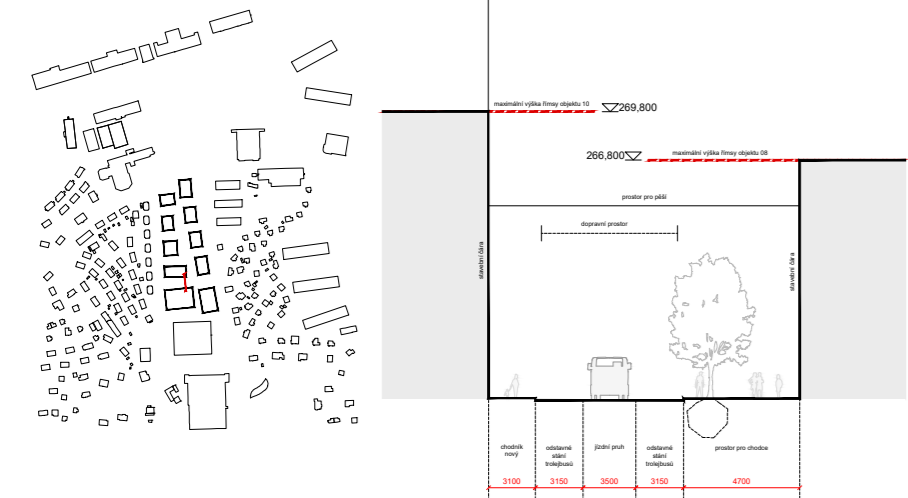
U2 - Březnická



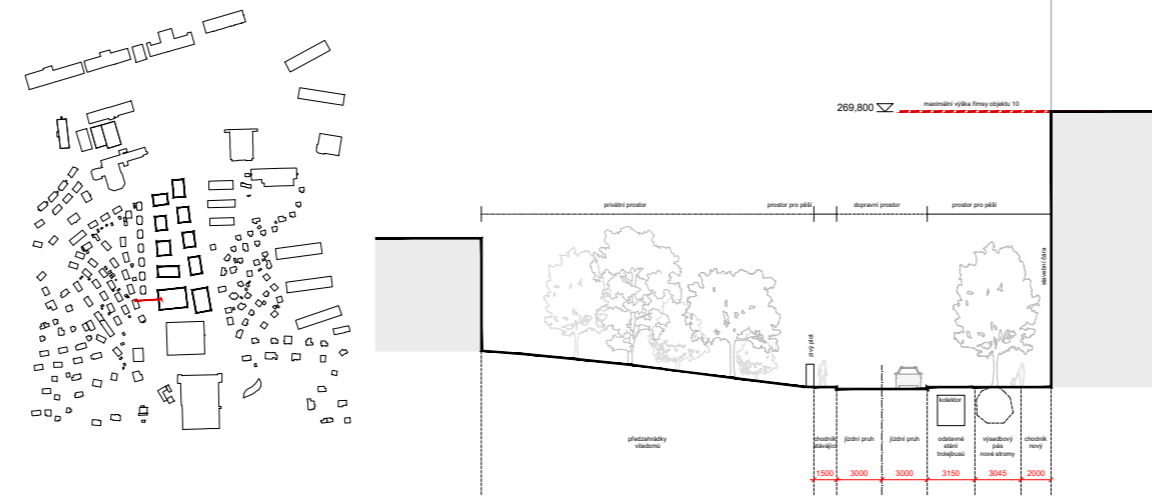
U3 - Březnická



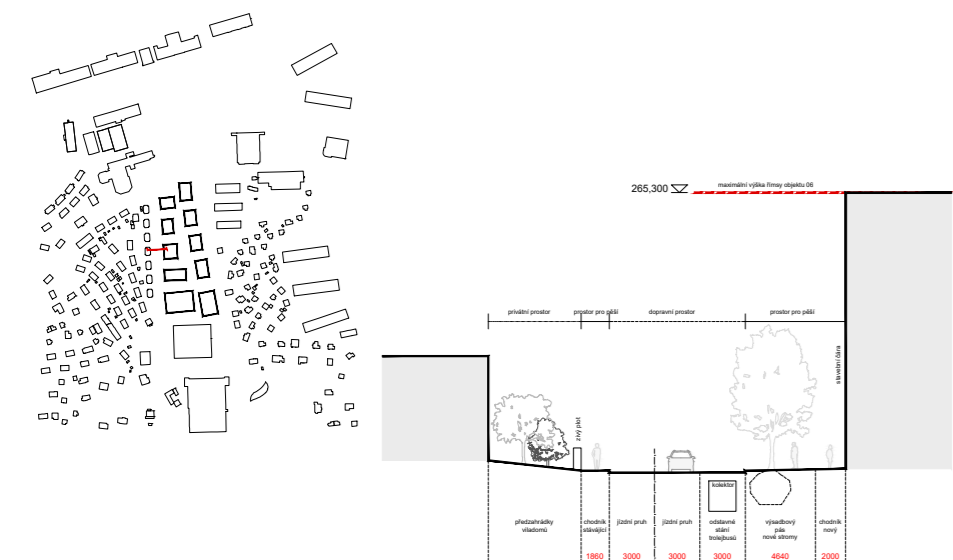
U4 - Sportovní hala/ Koleje



U5 - U Zimního stadionu



U6 - U Zimního stadionu



U7 - Mostní



polohopisný systém: S-JTSK
výškový systém: Bpv

zpracovatel:

AXXIOFFICE

AXXI s.r.o.
Panská 7
Brno-střed
602 00
IČO: 11642041

T: +420 722 273 053
e-mail: info@axxi.cz

pořizovatel:

Statutární město Zlín
náměstí Míru 12
Zlín
760 01
T: 577 630 646

odpovědný útvár:

Odělení prostorového
plánování MMZ
náměstí Míru 12
Zlín
761 40

zadavatel:

Kancelář architektů města Zlín
Soudní 1
Zlín
760 01

zakázka:

NOVÁ MĚSTSKÁ ČTVRŤ BŘEZNICKÁ, ZLÍN

stupeň:

ÚZEMNÍ STUDIE S REGULATIVNÍMI PRVKY

číslo emulvy:

4600230014

autoři:

Ing. arch. Luděk Šimoník
Ing. arch. Jan Štávek
Ing. arch. Karel Fojtýn

spolautoři:

doc. arch. Karel Havlík
Anna Kabeláková

spolupráce:

Doprava: Ing. Karel Říha
Landscape: Ing. Václav Baška,
Ing. IŠ Ing. Tomáš Šabka

datum:

01. 07. 2024

formát:

8xA4

měřítko:

1:500

název výkresu:

REGULAČNÍ ŘEZY A ULIČNÍ PROFILY

paré:

část:

číslo výkresu:

III.

04