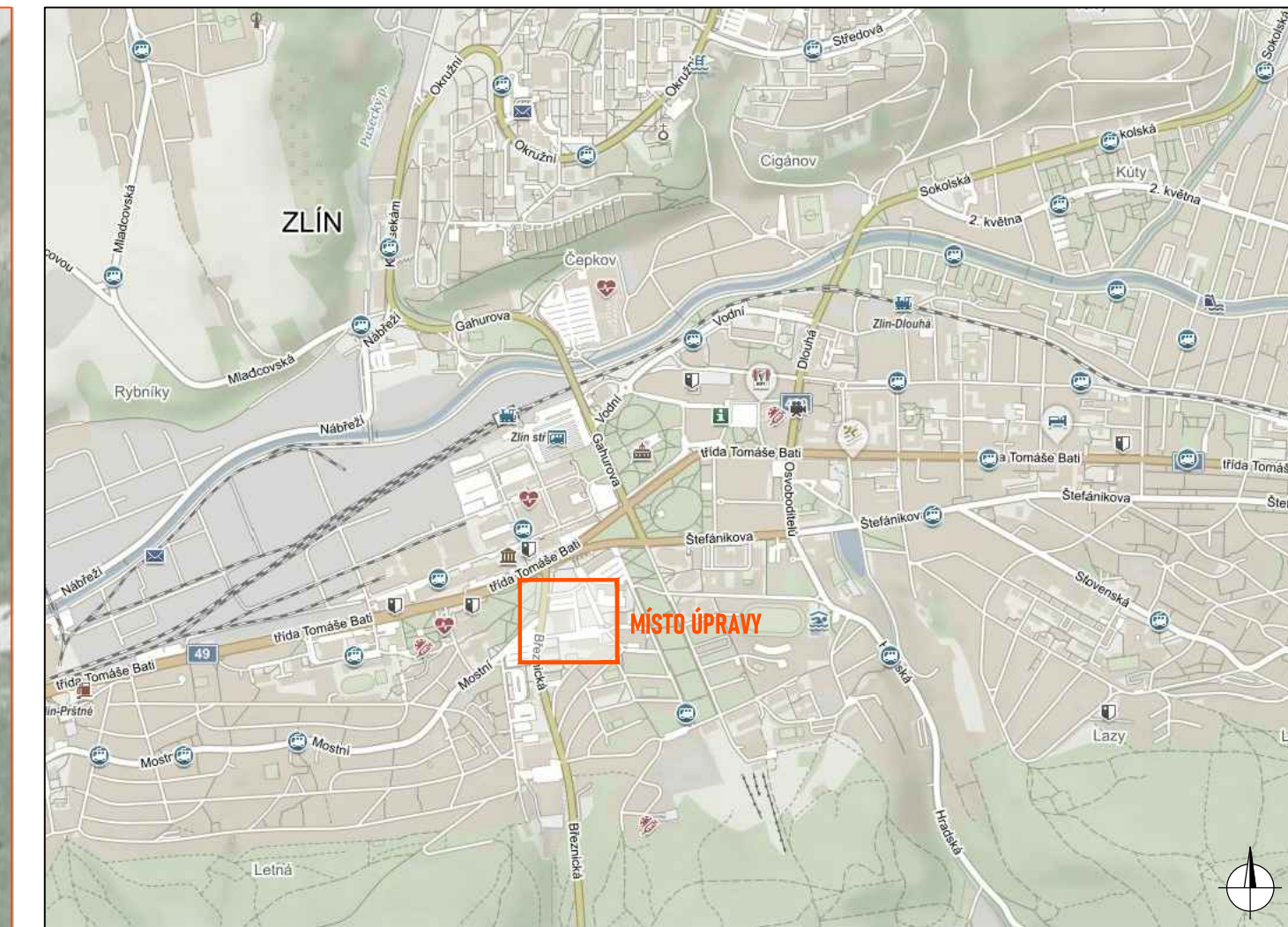
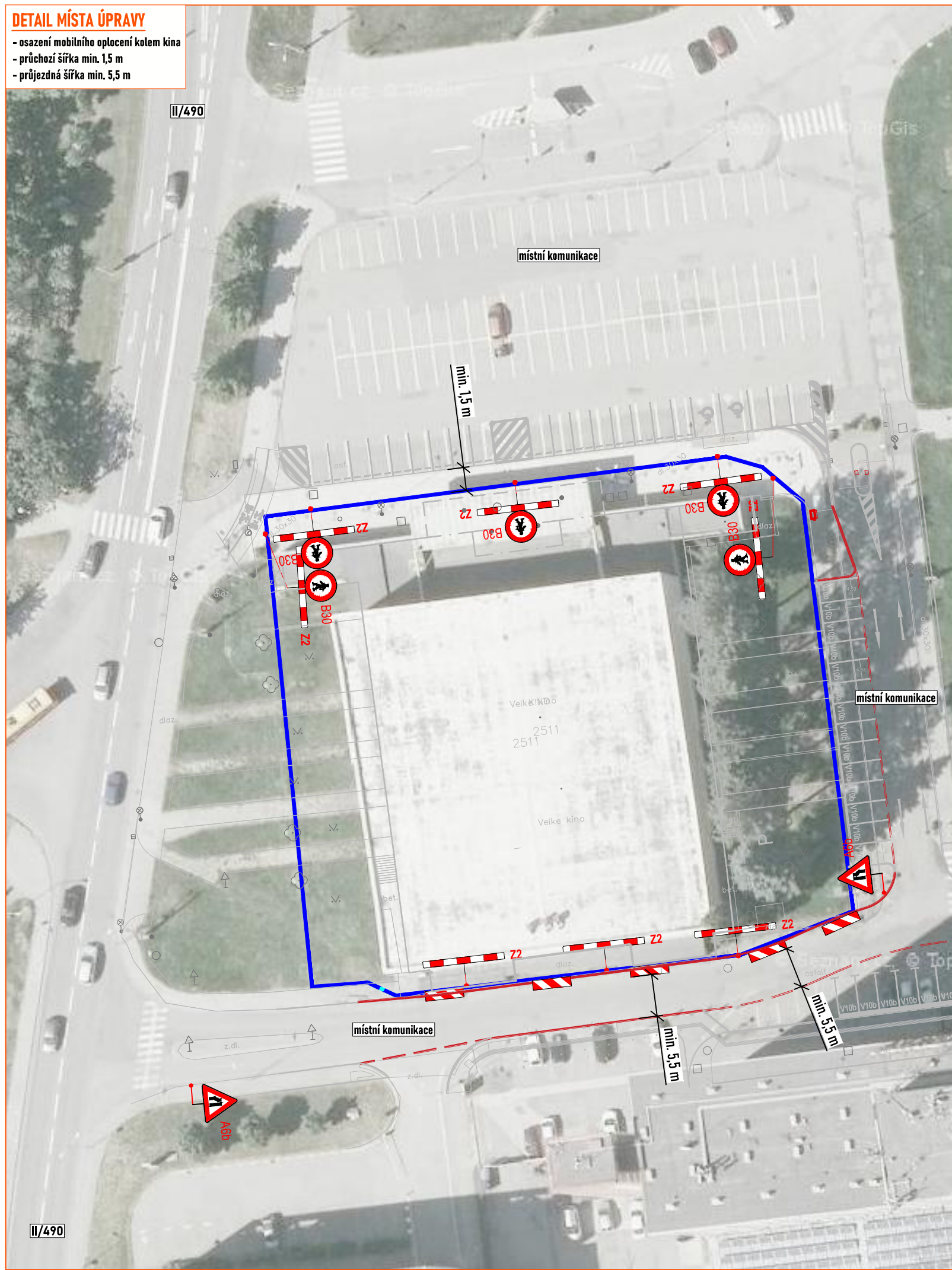


DETAIL MÍSTA ÚPRAVY

- osazení mobilního oplocení kolem kina
- průchozí šířka min. 1,5 m
- průjezdná šířka min. 5,5 m



LEGENDA:

- mobilní oplocení
- P2 - navržené přechodné svíslé dopravní značení
- P2 - stávající svíslé dopravní značení
- P2 - zneplatněné stávající svíslé dopravní značení

Souhlasíme s přechodnou úpravou provozu a zvláštním užíváním pozemní komunikace. V souladu s ustanovením § 36 odst. 3 zák. č. 500/2004 Sb. Správního řádu se vzdáváme práva vyjádřit se k podkladům rozhodnutí.

Dopravní značení, které bude v rozporu s přechodným dopravním značením, bude dočasně zneplatněno.

ZDROJ MAPOVÝCH PODKLADŮ Mapy.cz; © Seznam.cz, a.s. **MAPY.CZ**

VYPRACOVAL	ŠMÍDOVÁ	 NVB LINE s.r.o. Cukrovar 716 768 21 Kvasice www.nvbline.cz smidova@nvbline.cz tel.: 770 163 047
UPRAVIL		
KONTROLOVAL	JANATA	
INVESTOR	STATUTÁRNÍ MĚSTO ZLÍN	
ZHOTOVITEL	STATUTÁRNÍ MĚSTO ZLÍN	
NÁZEV STAVBY	PROVIZORNÍ OPLOCENÍ OBJEKTU VELKÉHO KINA VE ZLÍNĚ	
DOPRAVNĚ INŽENÝRSKÁ OPATŘENÍ	PROVIZORNÍ OPLOCENÍ	
FORMÁT	A3	
DATUM	23. 10. 2024	
Č. ZAKÁZKY	ZK-24-1663	