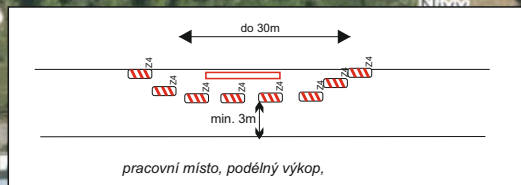
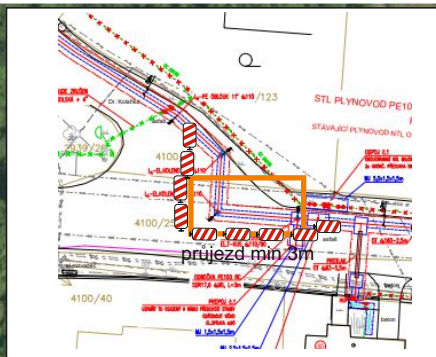




trasa výkopu

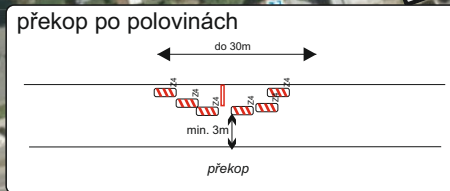
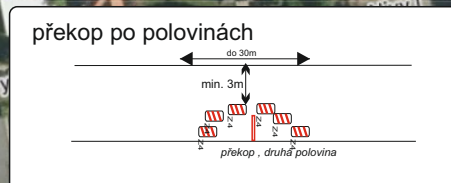


1. část

Detail

2. část

- zjednosměrnění komunikace
- omezení parkování
- podélný výkop
- přípojky překopem po polovinách
- B 28 a IP22 v předstihu
- průjezd min 3m
- šachty budou oploceny a označeny Z4 a Z2
- přístup k nemovitostem, svoz odpadu zajištěn



šachty oploceny a zajištěny

|   |                 |  |
|---|-----------------|--|
| PDZ MK Nivy II<br>zjednosměrnění komunikace                       |                 |  |
| - rekonstrukce plynovodu<br>podélný výkop, přípojky po polovinách |                 |  |
| Žadatel : RM GAS  |                 | Prov.: Bilánská 1934<br>767 01 Kroměříž<br>Mob.tel.: 608 777 491<br>www.manadz.cz<br>E-mail: radimmana@seznam.cz |
| Místo : Kroměříž  | Obec : Kroměříž | Zpracoval: Radim Mana  |
| Datum : 21.8.2024   |                 |  |

Detail překopu  
v křižovatce,  
PDZ NIVY II  
- jednosměrná  
komunikace 1. a 2.  
části bude platit



trasa výkopu



PDZ MK Nivy II  
zjednotnění komunikace  
- rekonstrukce plynovodu  
překop po polovinách

Žadatel : RM GAS

Místo : Kroměříž Obec : Kroměříž

Datum : 21.8.2024



Mana s.r.o.  
CSN EN ISO 9001-2001

Prov.: Bítanská 1934  
767 01 Kroměříž  
Mob.tel.: 608 777 491  
www.manadz.cz

E-mail: radimmana@seznam.cz

Zpracoval: Radim Mana

trasa výkopu

