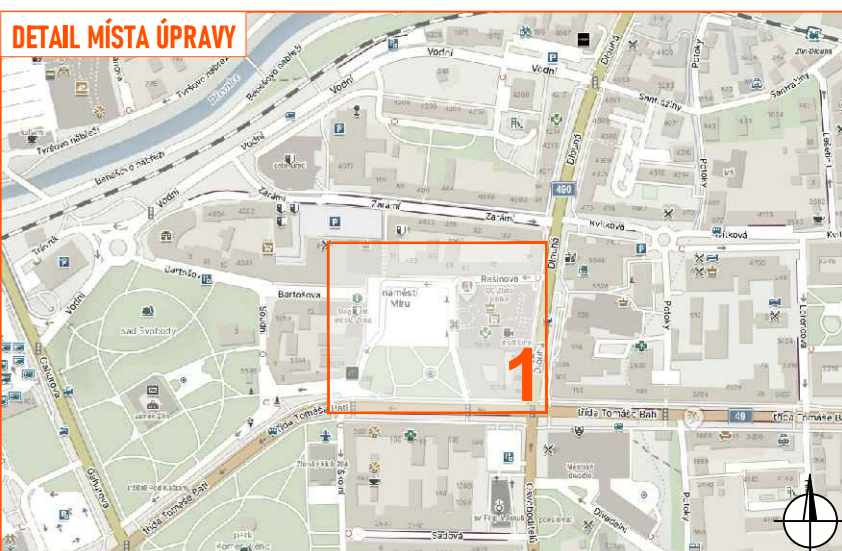
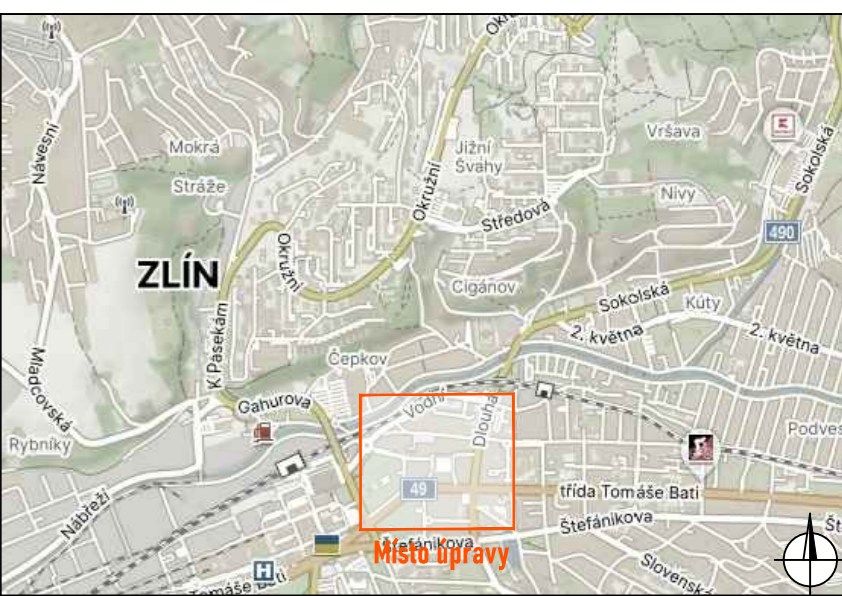
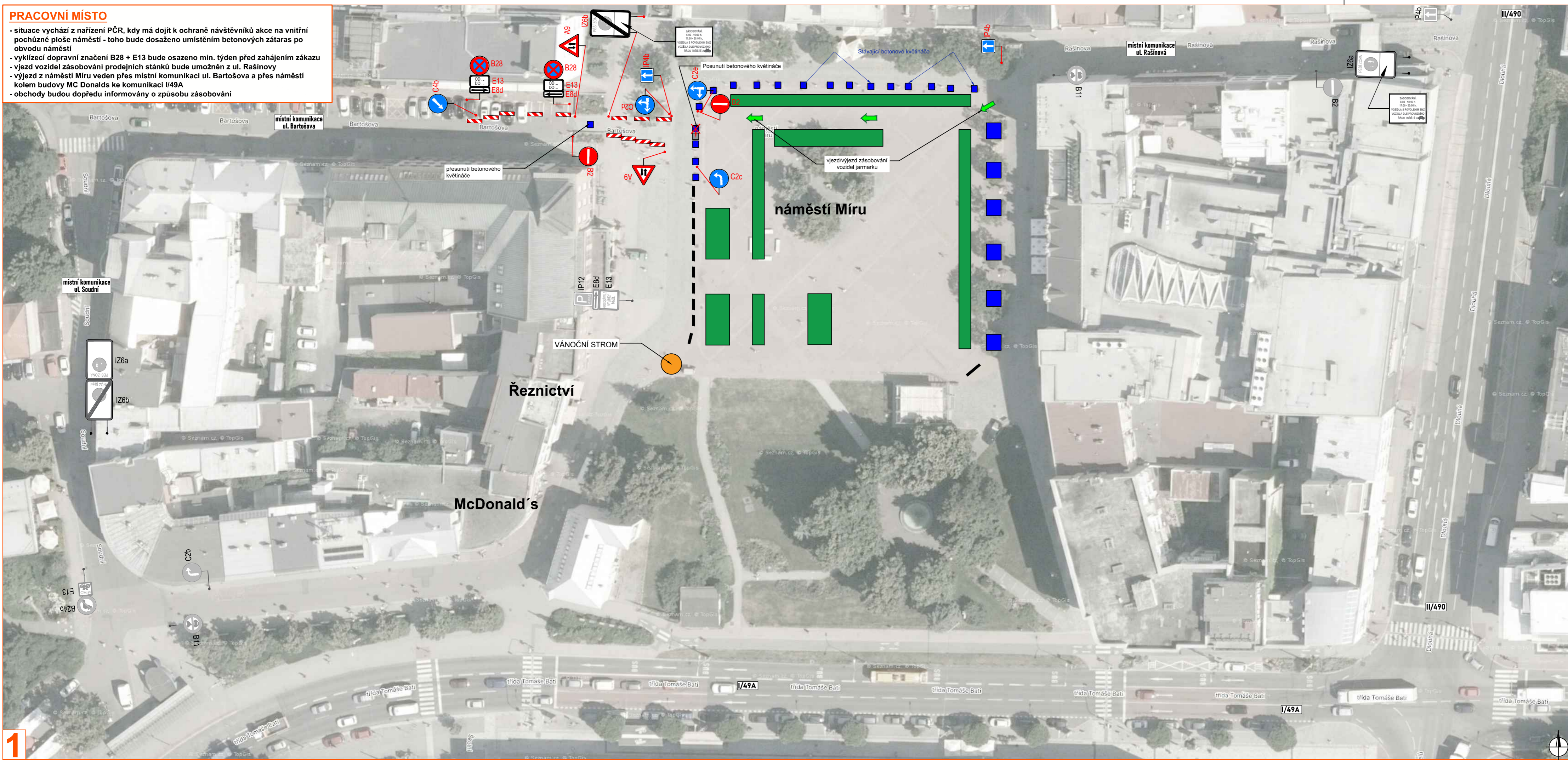


PRACOVNÍ MÍSTO

- situace vychází z nařízení PČR, kdy má dojít k ochraně návštěvníků akce na vnitřní pochůzně ploše náměstí - toho bude dosaženo umístěním betonových zátarasů po obvodu náměstí
- vyklízení dopravní značení B28 + E13 bude osazeno min. týden před zahájením zakázky
- vjezd vozidel zásobování prodejních stánků bude umožněn z ul. Rašínovy
- výjezd z náměstí Míru veden přes místní komunikaci ul. Bartošova a přes náměstí kolem budovy MC Donalds ke komunikaci I/49A
- obchody budou dopředu informovány o způsobu zásobování



Legenda:

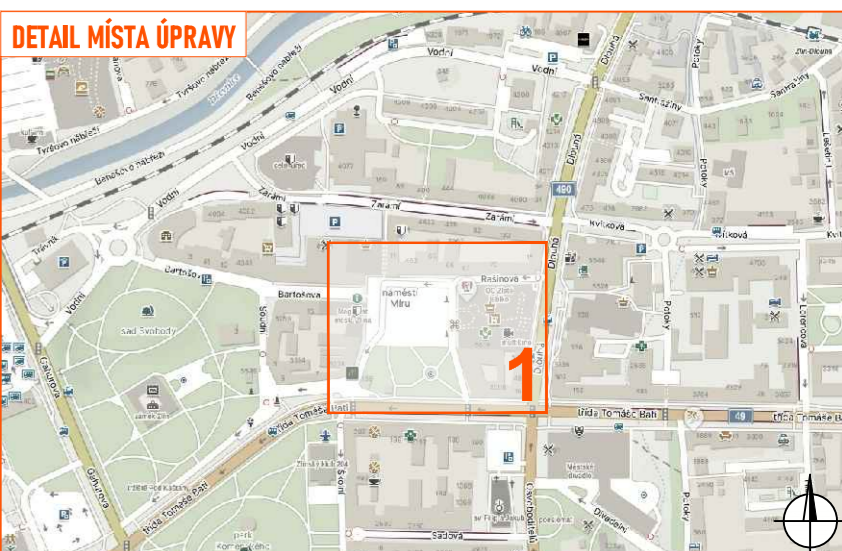
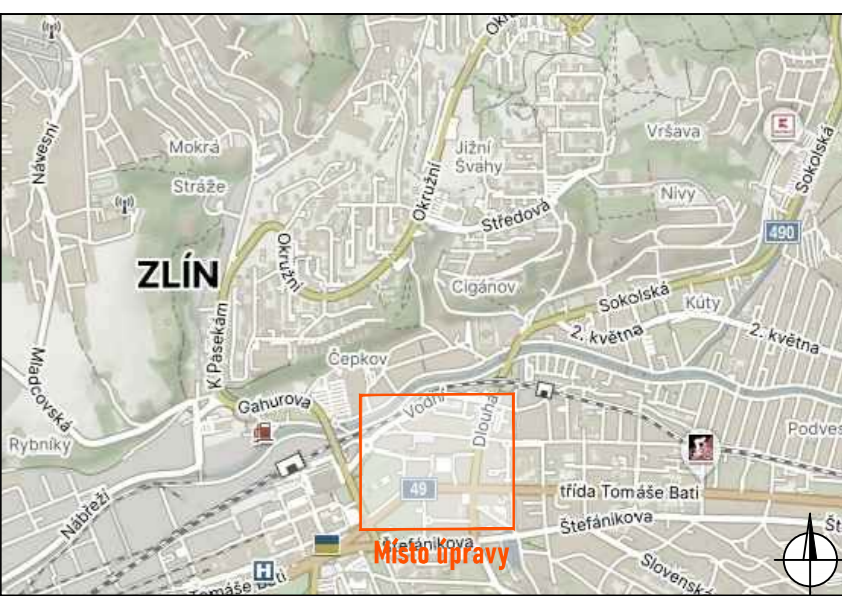
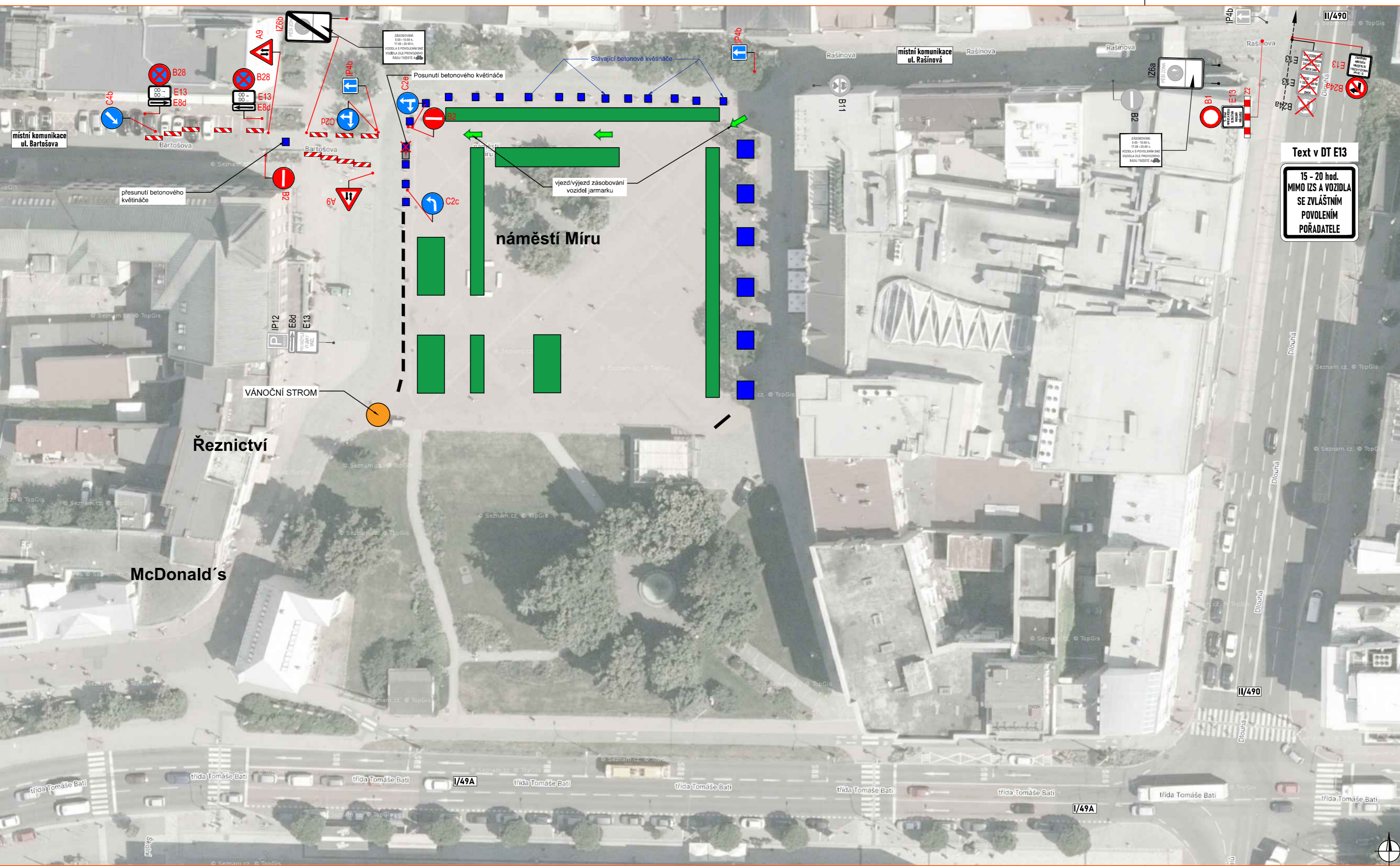
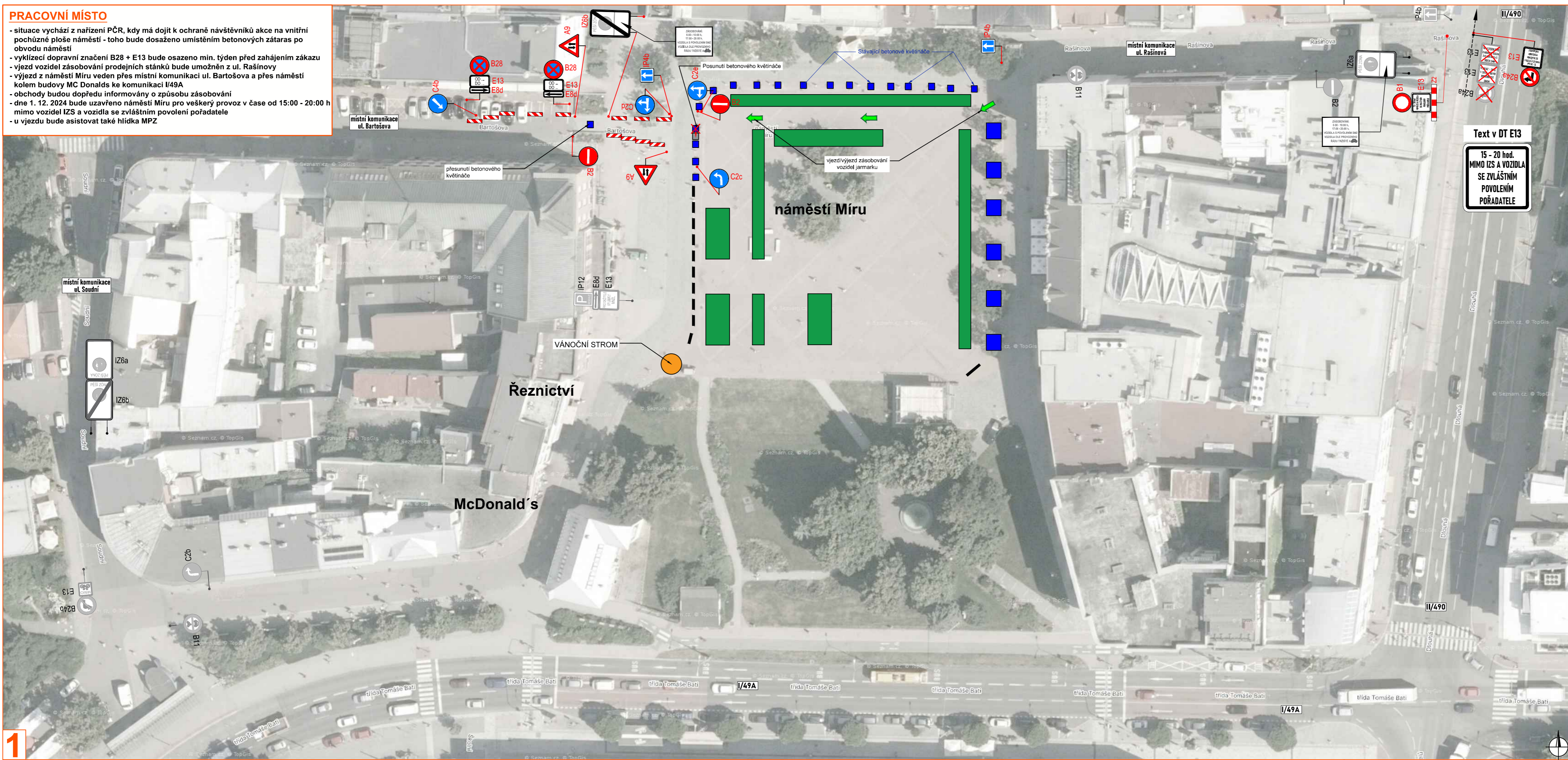
- umístění vánočních stánků
- stávající betonové květináče
- zátarasy (betonové svedidlo)
- P2 - navržené přechodné svítlé dopravní značení
- P2 - stávající svítlé dopravní značení
- P2 - zrušené/přesunuté stávající svítlé dopravní značení

Souhlasíme s přechodnou úpravou provozu, uzavírkou a zvláštním užíváním pozemní komunikace.
 V souladu s ustanovením § 36 odst. 3 zák. č. 500/2004 Sb. Správního řádu se vzdáváme práva vyjádřit se k podkladům rozhodnutí.
 Dopravní značení, které bude v rozporu s přechodným dopravním značením, bude dočasně zneplatněno.

| | | |
|------------------------------|---|--|
| ZDROJ MAPOVÝCH PODKLADŮ | Mapy.cz; © Seznam.cz, a.s. | MAPPY.CZ |
| VYPRACOVAL | ZAVADIL | NVB LINE s.r.o. Cukrovar 716 768 21 Kvasice www.nvbline.cz zavadi@nbvline.cz tel: 778 973 109 |
| UPRAVIL | | |
| KONTROLOVAL | JANATA | |
| INVESTOR | STATUTÁRNÍ MĚSTO ZLÍN | |
| ZHOTOVITEL | STATUTÁRNÍ MĚSTO ZLÍN | |
| NÁZEV STAVBY | VÁNOČNÍ JARMARK A POVÁNOČNÍ OBDOBÍ | |
| DOPRAVNĚ INŽENÝRSKÁ OPATŘENÍ | VÁNOČNÍ A POVÁNOČNÍ OBDOBÍ | |
| FORMÁT | 565 x 297 | |
| DATUM | 12. 11. 2024 | |
| Č. ZAKÁZKY | ZK-24-1162 | |

PRACOVNÍ MÍSTO

- situace vychází z nařízení PČR, kdy má dojít k ochraně návštěvníků akce na vnitřní pochůzně ploše náměstí - toho bude dosaženo umístěním betonových zátaras po obvodu náměstí
- vyklízení dopravní značení B28 + E13 bude osazeno min. týden před zahájením zakázky
- vjezd vozidel zásobování prodejních stánků bude umožněn z ul. Rašínovy
- výjezd z náměstí Míru veden přes místní komunikaci ul. Bartošova a přes náměstí kolem budovy MC Donalds ke komunikaci I/49A
- obchody budou dopředu informovány o způsobu zásobování
- dne 1. 12. 2024 bude uzavřeno náměstí Míru pro veškerý provoz v čase od 15:00 - 20:00 h mimo vozidel IZS a vozidla se zvláštním povolením pořadatele
- u vjezdu bude asistovat také hlídka MPZ



Legenda:

- umístění vánočních stánků
- stávající betonové květináče
- zátarasy (betonové svodidlo)
- P2 - navržené přechodné svíslé dopravní značení
- P2 - stávající svíslé dopravní značení
- P2 - zrušené/přesunutě stávající svíslé dopravní značení

Souhlasíme s přechodnou úpravou provozu, uzavírkou a zvláštním užíváním pozemní komunikace. V souladu s ustanovením § 36 odst. 3 zák. č. 500/2004 Sb. Správního řádu se vzdáváme práva vyjádřit se k podkladům rozhodnutí. Dopravní značení, které bude v rozporu s přechodným dopravním značením, bude dočasně zneplatněno.

| | | |
|------------------------------|---|--|
| ZDROJ MAPOVÝCH PODKLADŮ | Mapy.cz; © Seznam.cz, a.s. | MAPY.CZ |
| VYPRACOVAL | ZAVADIL | NVB LINE s.r.o. Cukrovar 716 768 21 Kvasice www.nvbline.cz zavadi@nbvline.cz tel: 778 973 109 |
| UPRAVIL | | |
| Kontroloval | JANATA | |
| INVESTOR | STATUTÁRNÍ MĚSTO ZLÍN | |
| ZHOTOVITEL | STATUTÁRNÍ MĚSTO ZLÍN | |
| NÁZEV STAVBY | VÁNOČNÍ JARMARK A POVÁNOČNÍ OBDOBÍ | |
| DOPRAVNÍ INŽENÝRSKÁ OPATŘENÍ | UZAVÍRKA 1. 12. 2024 | FORMÁT 565 x 297 DATUM 12. 11. 2024 Č. ZAKÁZKY ZK-24-1162 |