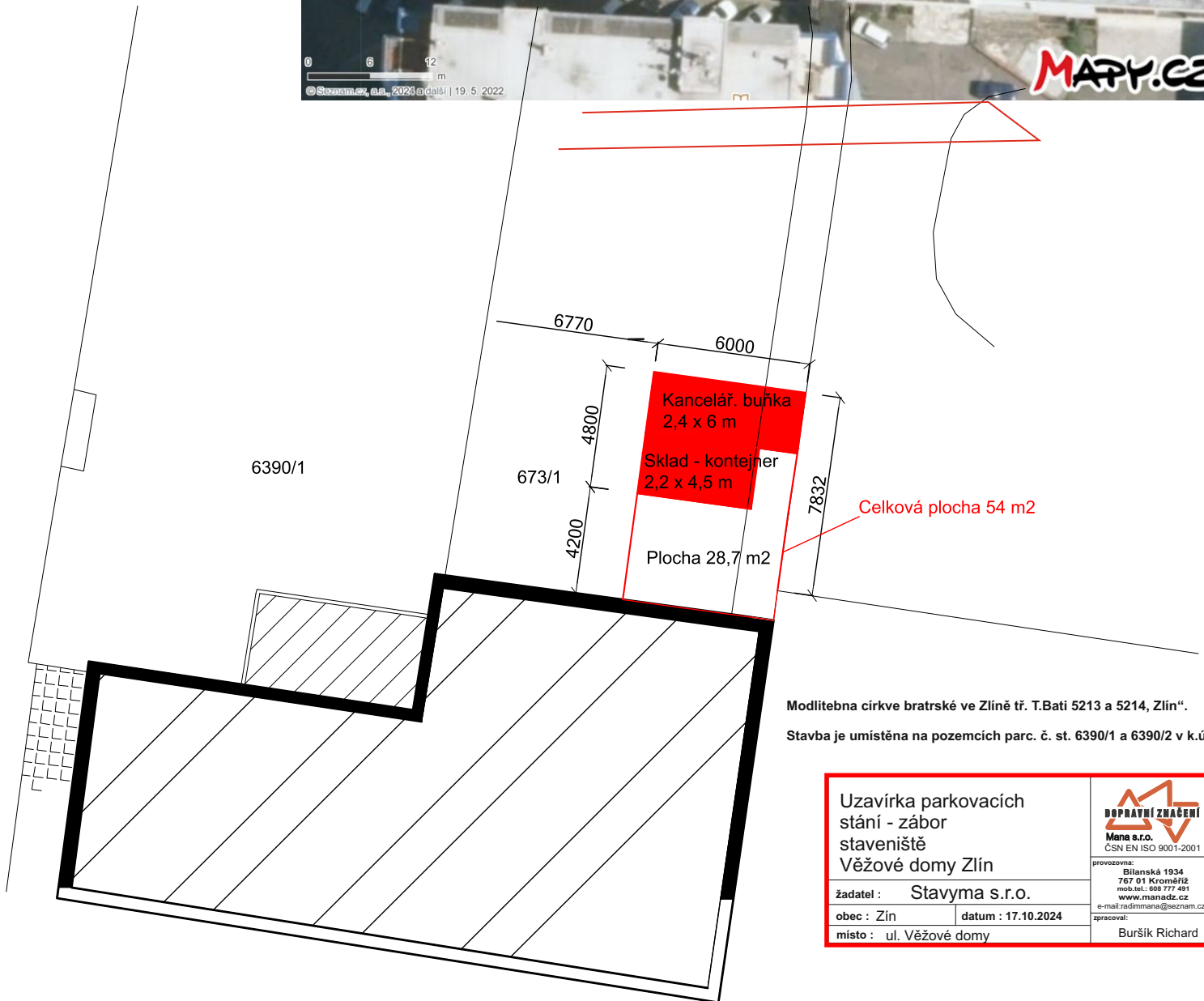
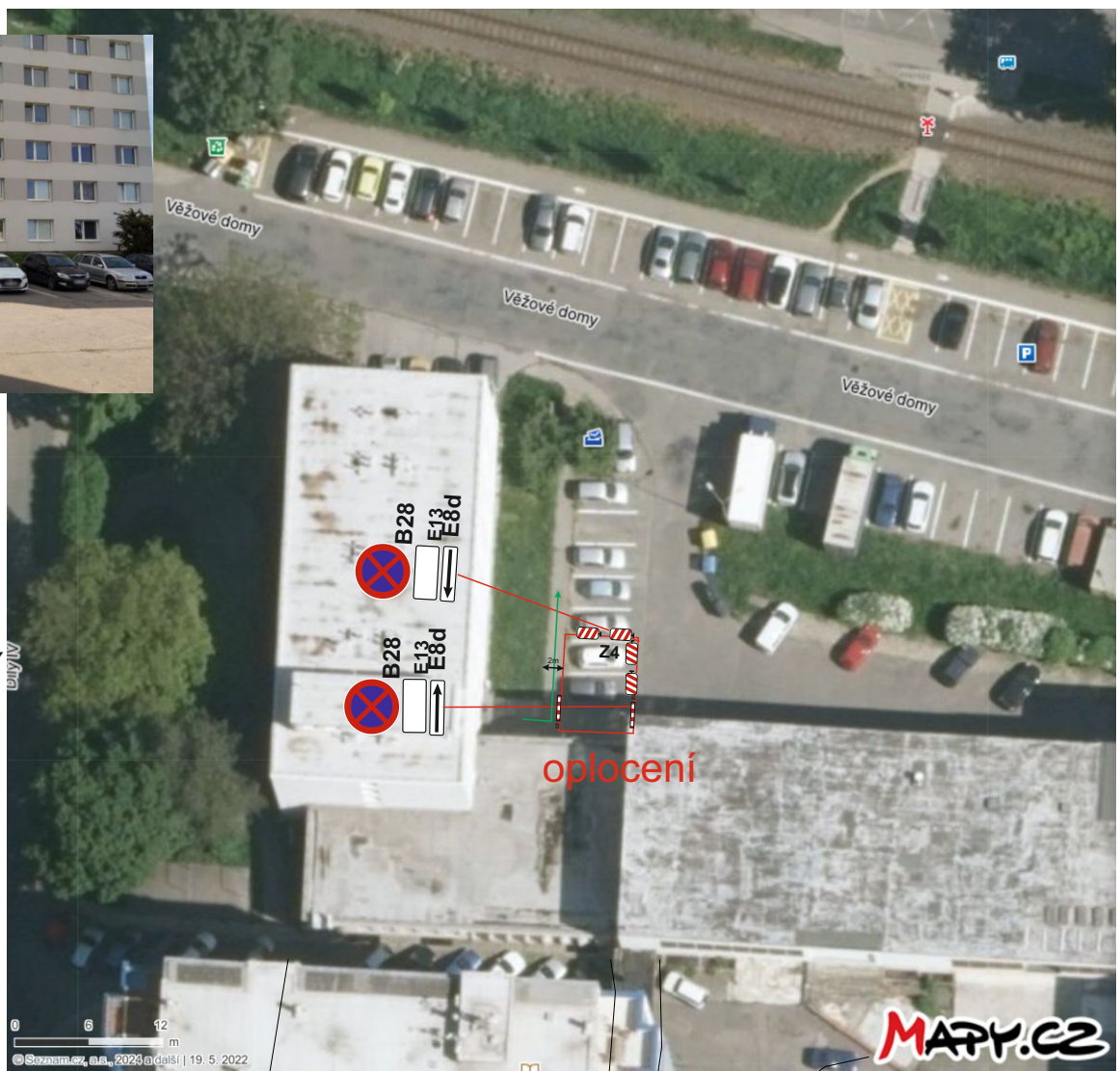




B28 se osadí v předstihu
7 dní s uvedením termínu
chodník částečně uzavřen
oplocení stavby
E13 MIMO VOZIDEL STAVBY



Modlitebna cirkve bratrské ve Zlíně tř. T.Bati 5213 a 5214, Zlín“.
Stavba je umístěna na pozemcích parc. č. st. 6390/1 a 6390/2 v k.ú. Zlín.

<p>Uzavírka parkovacích stání - zábor staveniště Věžové domy Zlín</p>		
<p>žadatel : Stavyma s.r.o.</p>		
<p>obec : Zlín</p>	<p>datum : 17.10.2024</p>	<p>provozovna: Bílanská 1934 767 01 Kroměříž mob.tel.: 608 777 491 www.manadz.cz e-mail:radimmana@seznam.cz</p>
<p>místo : ul. Věžové domy</p>		<p>zpracoval: Buršík Richard</p>