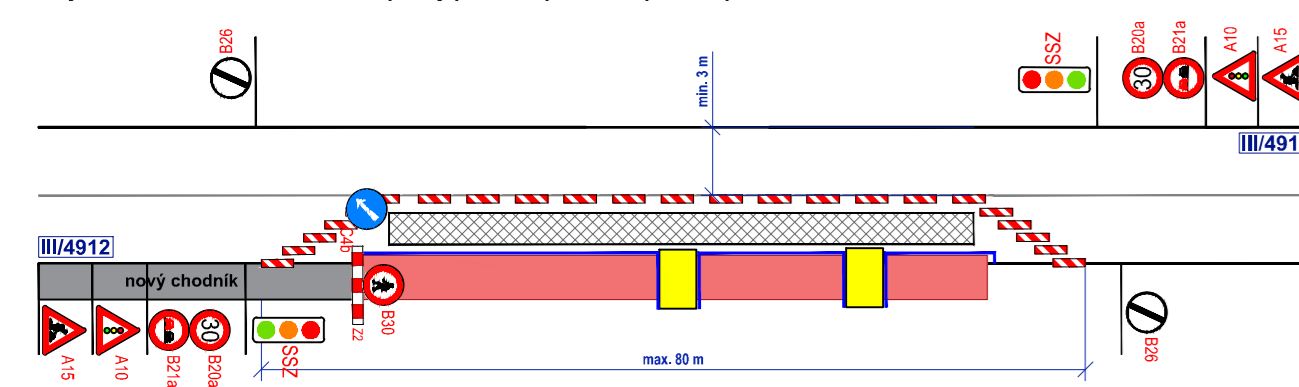


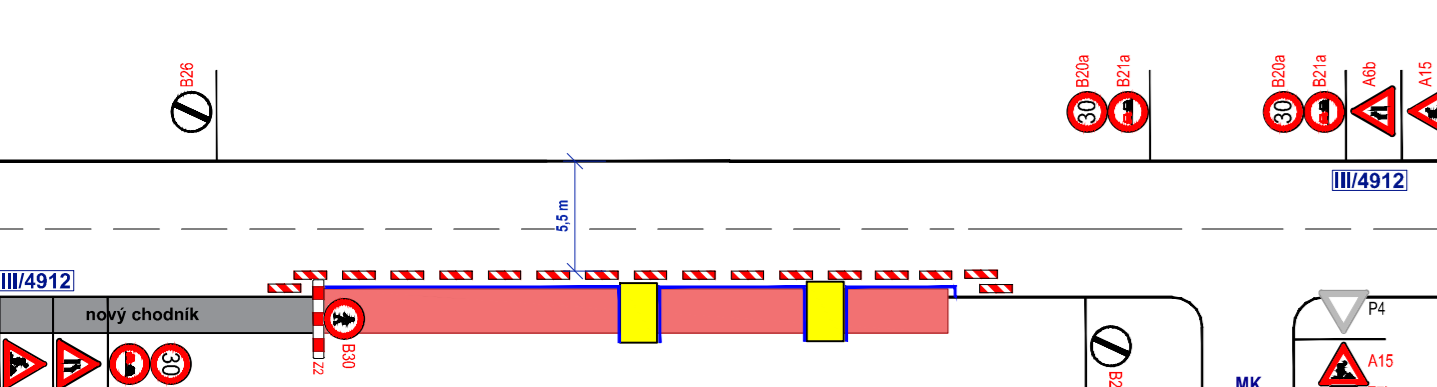
Pohyblivé pracovní místo - nepřehledný úsek

- stavba nového chodníku, kanalizace, osvětlení
- délka záboru max. 80 m
- průjezdní šířka min. 3 m
- doprava řízená SSZ
- vytvořena zpevněná plocha pro vlastníky nemovitostí
- obyvatelé budou mít umožněn bezpečný průchod přes manipulační prostor



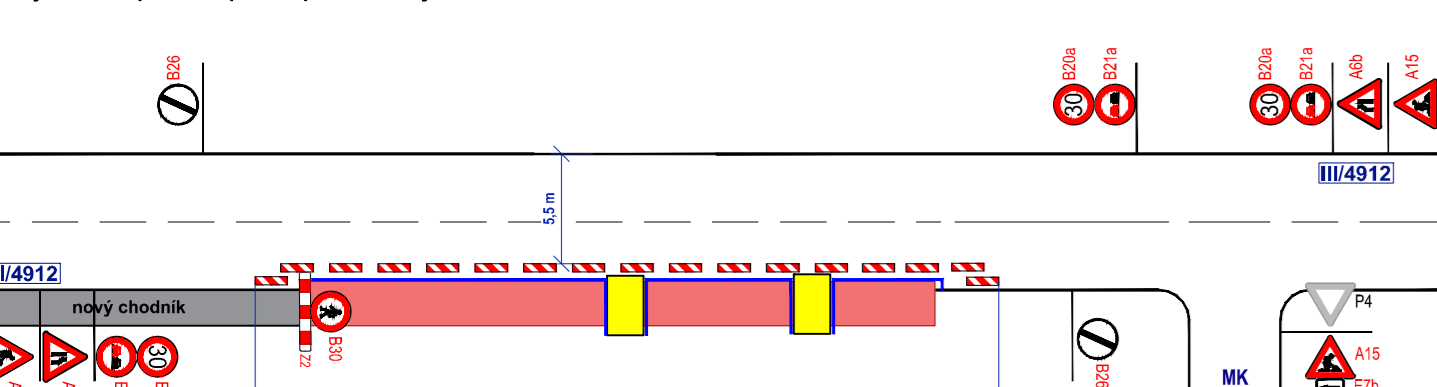
Pracovní místo - po pracovní době

- PDZ Z4 bude přesunuto k okrajům
- PDZ P7/P8 a SSZ bude zneplatněno (otočením, položením)
- bude zachován obousměrný provoz
- to platí i pro práce na opačné straně, se správně orientovaným PDZ A6b



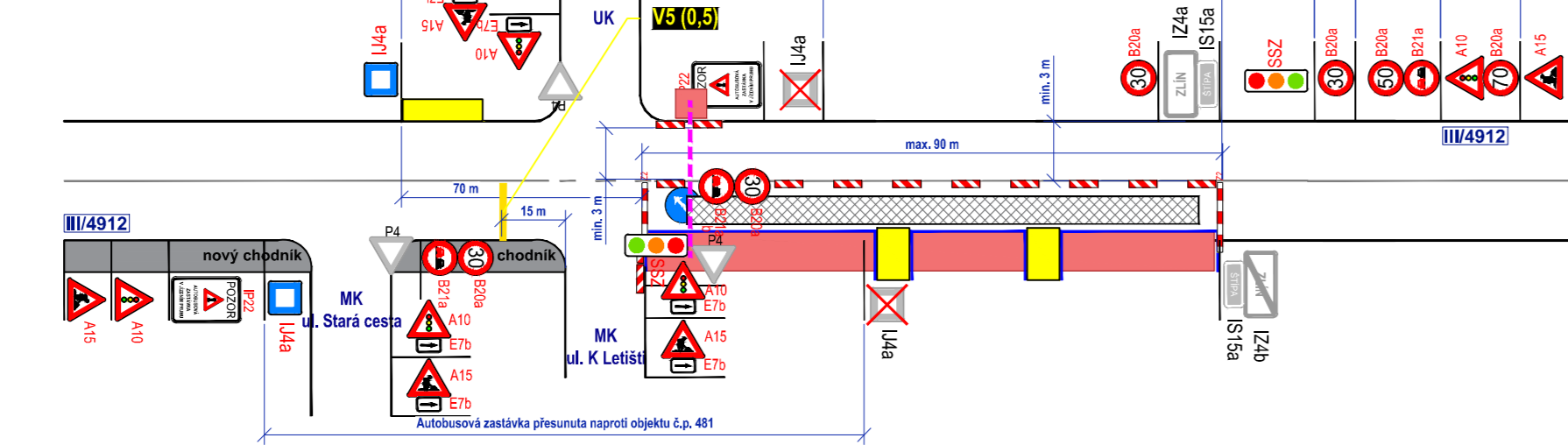
Pohyblivé pracovní místo - obousměrný provoz

- stavba nového chodníku, kanalizace, osvětlení
- bude zachován obousměrný provoz
- délka záboru max. 50 m
- průjezdní šířka min. 5,5 m
- vytvořena zpevněná plocha pro vlastníky nemovitostí



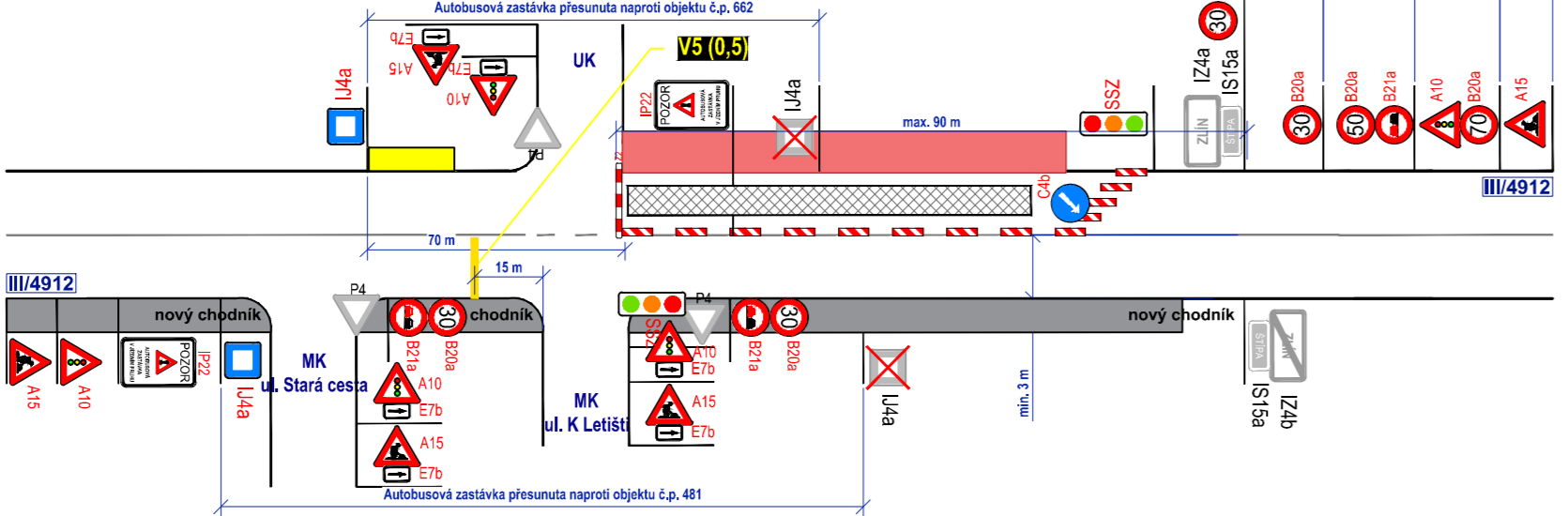
Pracovní místo - nepřehledný úsek - křižení

- stavba nového chodníku, kanalizace, osvětlení
- délka záboru max. 90 m
- průjezdní šířka min. 3 m
- doprava řízená SSZ
- vytvořena zpevněná plocha pro vlastníky nemovitostí
- obyvatelé budou mít umožněn bezpečný průchod přes manipulační prostor
- autobusové zastávky přesunuty
- řízený protlak pod silnicí III/4912



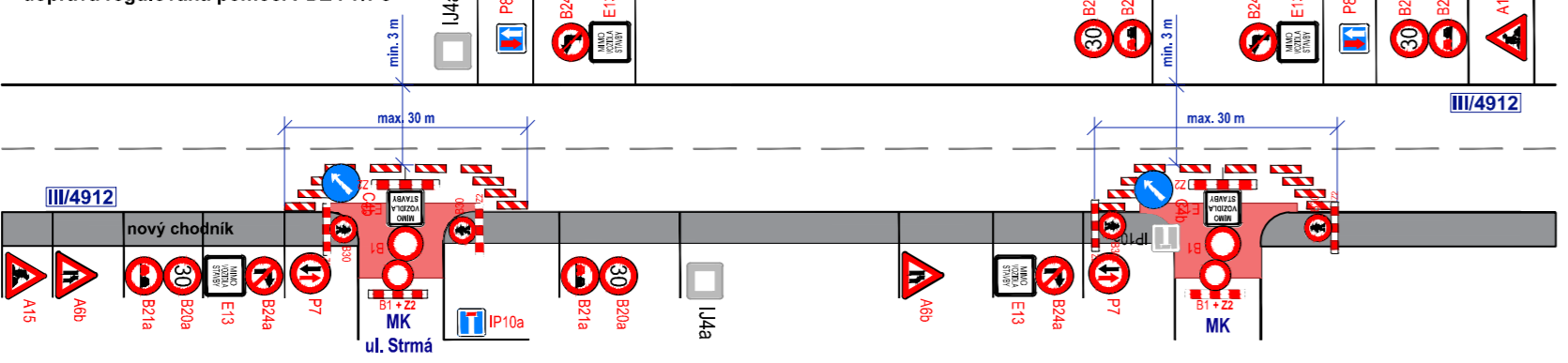
Pracovní místo - nepřehledný úsek - křižení

- stavba nového chodníku, kanalizace, osvětlení
- délka záboru max. 90 m
- průjezdní šířka min. 3 m
- doprava řízená SSZ
- vytvořena zpevněná plocha pro vlastníky nemovitostí
- autobusové zastávky přesunuty



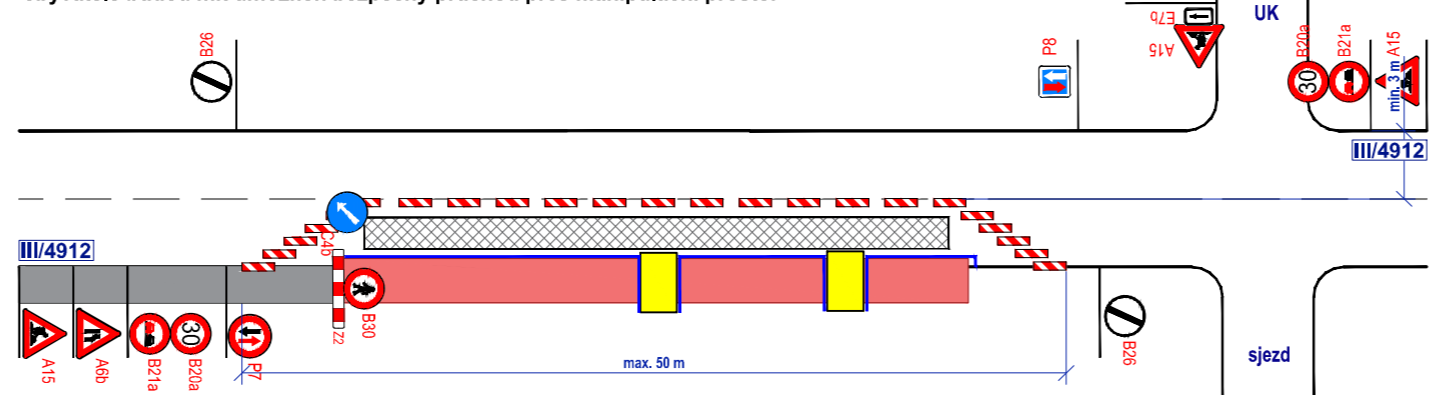
Pracovní místo - přehledný úsek - fréza/pokládka

- obnova povrchu v křižení
- délka záboru max. 30 m
- průjezdní šířka min. 3 m
- doprava regulována pomocí PDZ P7/P8



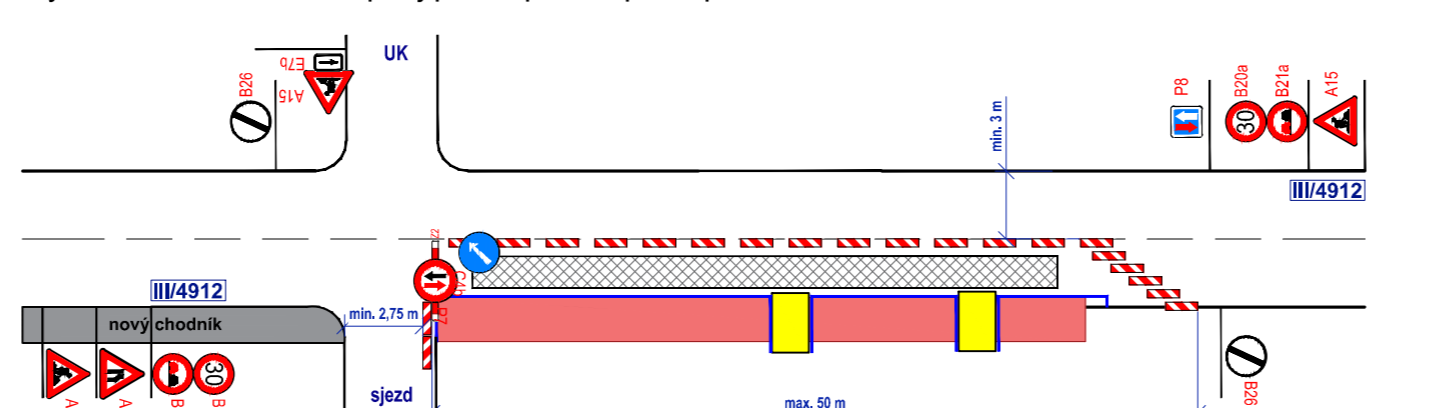
Pohyblivé pracovní místo - přehledný úsek

- stavba nového chodníku, kanalizace, osvětlení
- délka záboru max. 50 m
- průjezdní šířka min. 3 m
- doprava regulována pomocí PDZ P7/P8
- vytvořena zpevněná plocha pro vlastníky nemovitostí
- obyvatelé budou mít umožněn bezpečný průchod přes manipulační prostor



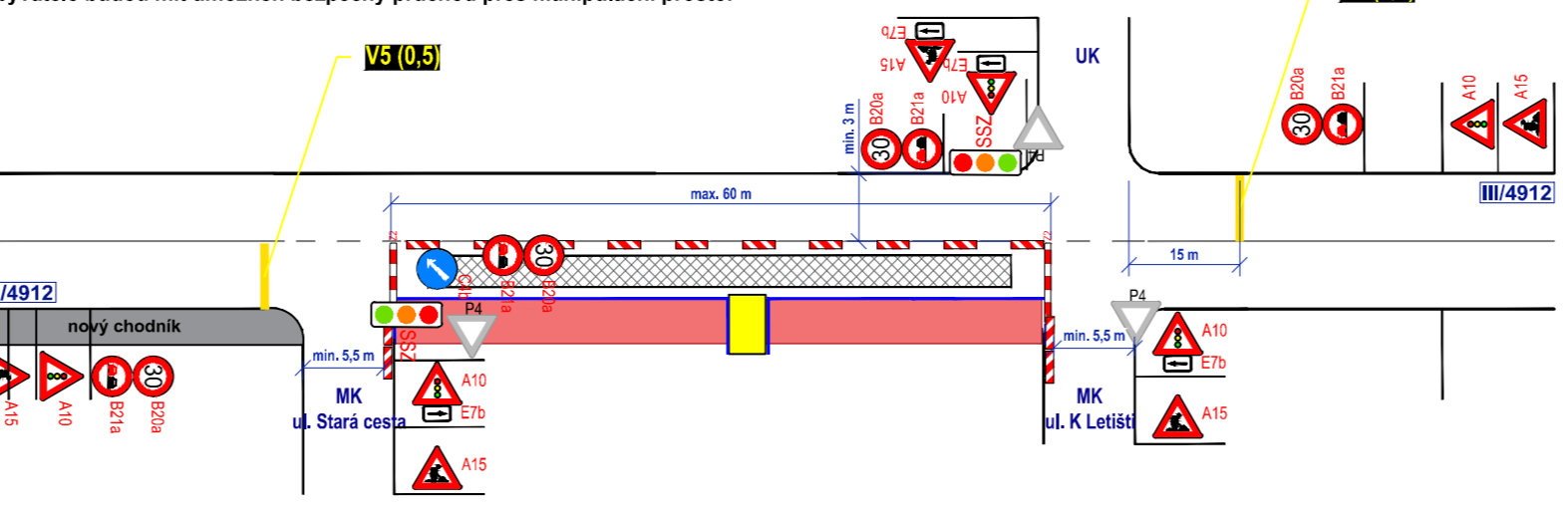
Pohyblivé pracovní místo - přehledný úsek

- stavba nového chodníku, kanalizace, osvětlení
- délka záboru max. 50 m
- průjezdní šířka min. 3 m
- doprava regulována pomocí PDZ P7/P8
- vytvořena zpevněná plocha pro vlastníky nemovitostí
- obyvatelé budou mít umožněn bezpečný průchod přes manipulační prostor



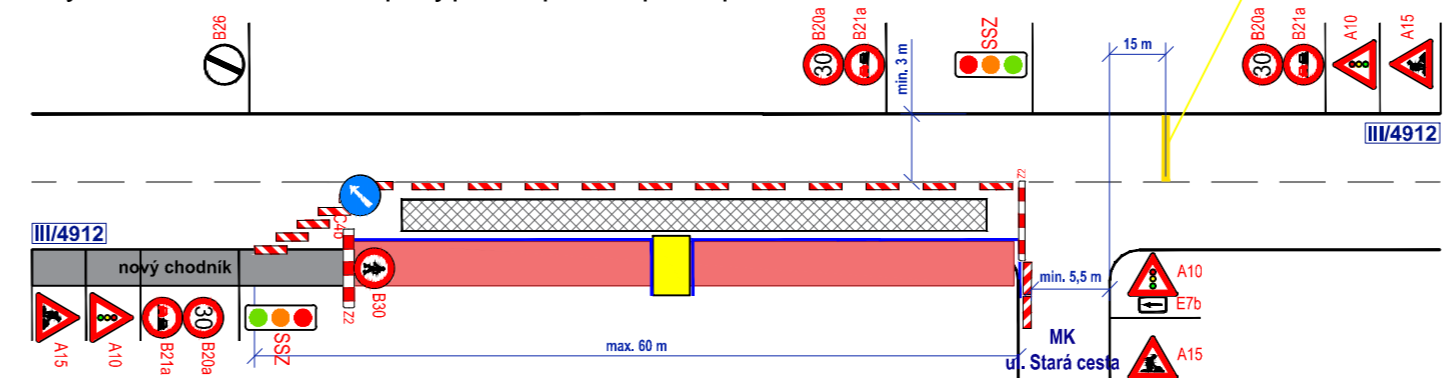
Pracovní místo - nepřehledný úsek - křižení

- stavba nového chodníku, kanalizace, osvětlení
- délka záboru max. 60 m
- průjezdní šířka min. 3 m
- doprava řízená SSZ
- vytvořena zpevněná plocha pro vlastníky nemovitostí
- obyvatelé budou mít umožněn bezpečný průchod přes manipulační prostor



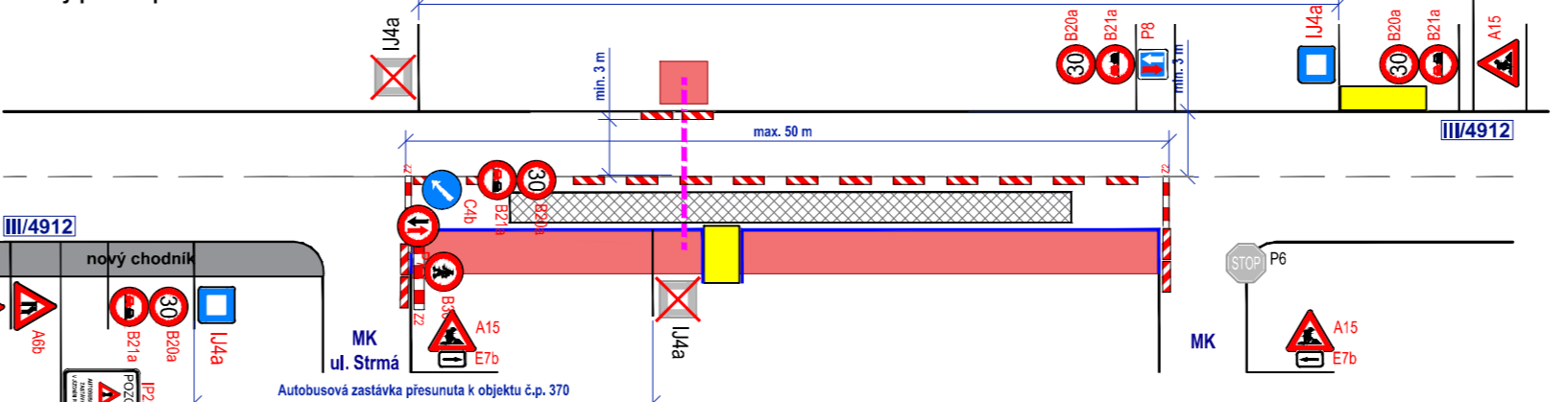
Pracovní místo - nepřehledný úsek - křižení SSZ

- stavba nového chodníku, kanalizace, osvětlení
- délka záboru max. 60 m
- průjezdní šířka min. 3 m
- doprava řízená SSZ
- vytvořena zpevněná plocha pro vlastníky nemovitostí
- obyvatelé budou mít umožněn bezpečný průchod přes manipulační prostor



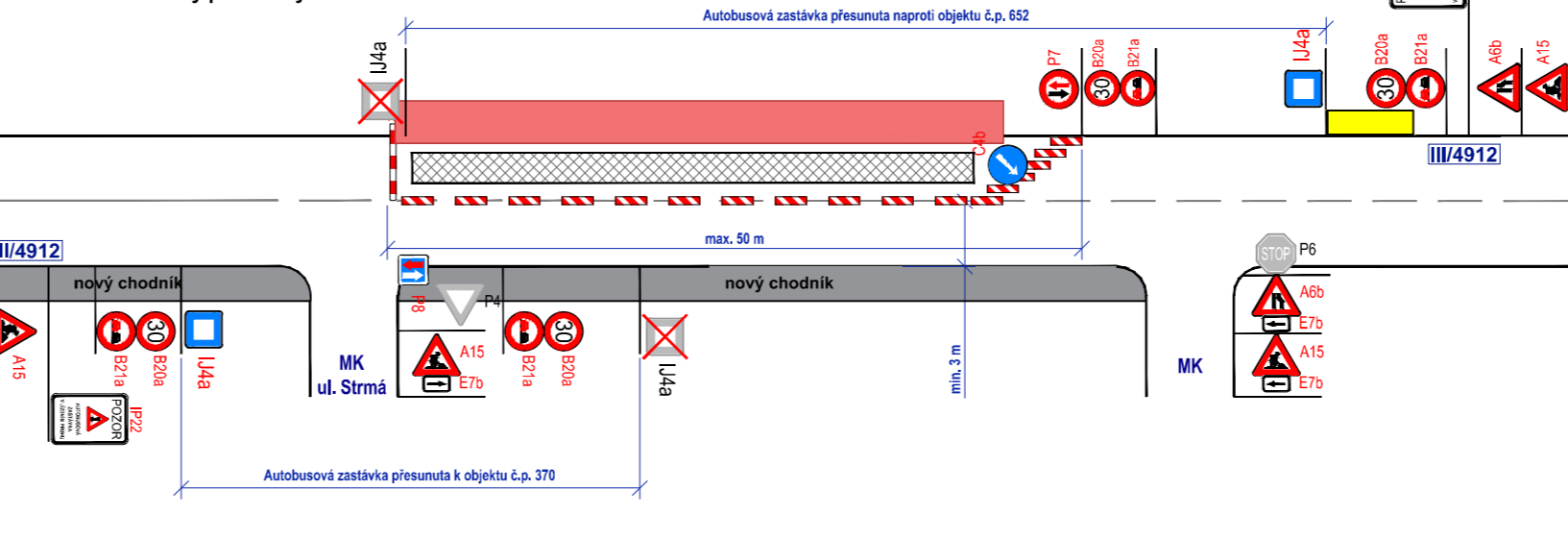
Pracovní místo - přehledný úsek - zastávka BUS

- stavba nového chodníku, kanalizace, osvětlení
- délka záboru max. 50 m
- průjezdní šířka min. 3 m
- doprava regulována pomocí PDZ P7/P8
- vytvořena zpevněná plocha pro vlastníky nemovitostí
- obyvatelé budou mít umožněn bezpečný průchod přes manipulační prostor
- řízený protlak pod silnicí III/4912



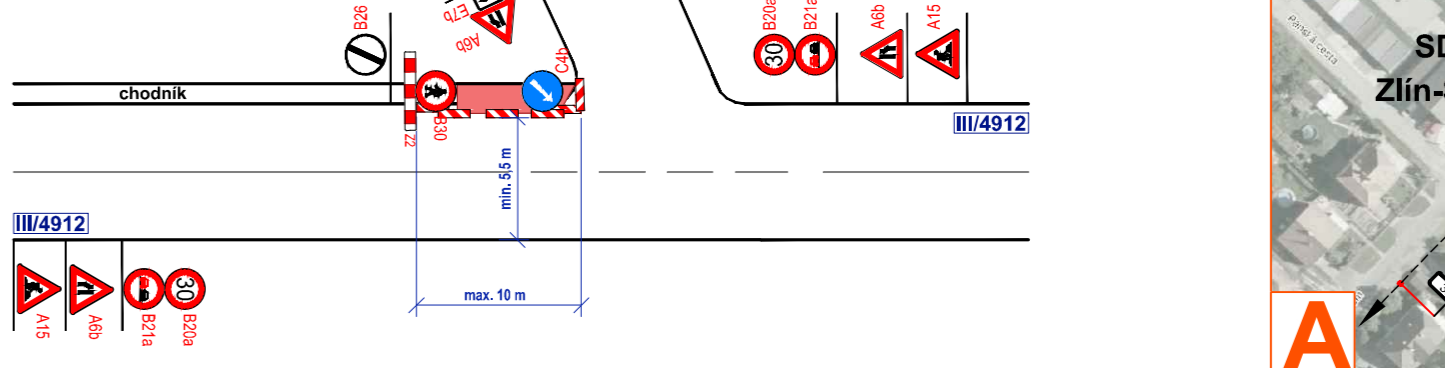
Pracovní místo - přehledný úsek - zastávka BUS

- stavba nového chodníku, kanalizace, osvětlení
- délka záboru max. 50 m
- průjezdní šířka min. 3 m
- doprava regulována pomocí PDZ P7/P8
- autobusové zastávky přesunuty



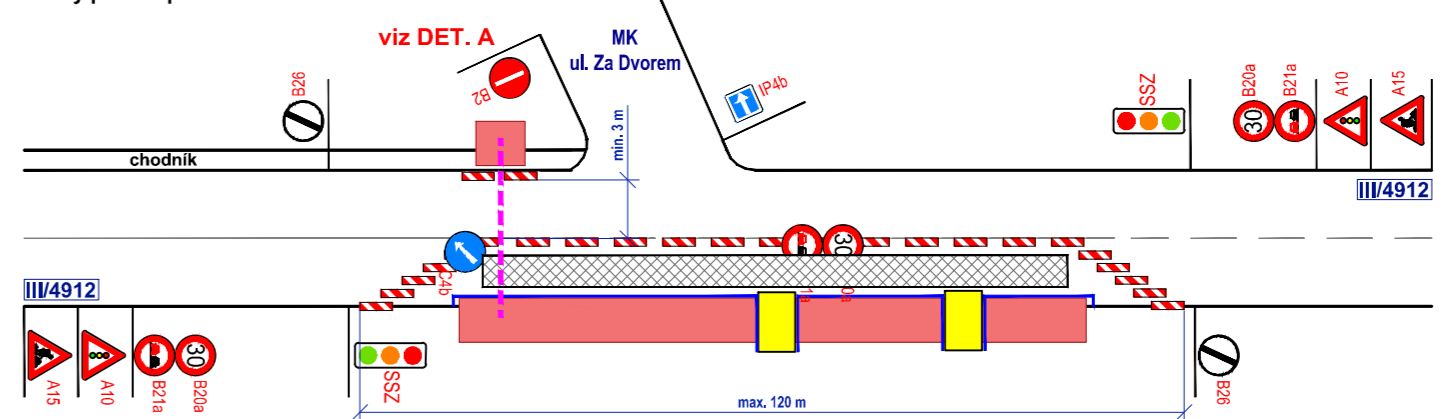
Pracovní místo - křižení

- rekonstrukce chodníku
- délka záboru max. 10 m
- zachován obousměrný provoz (min. šířka kom. 5,5 m)



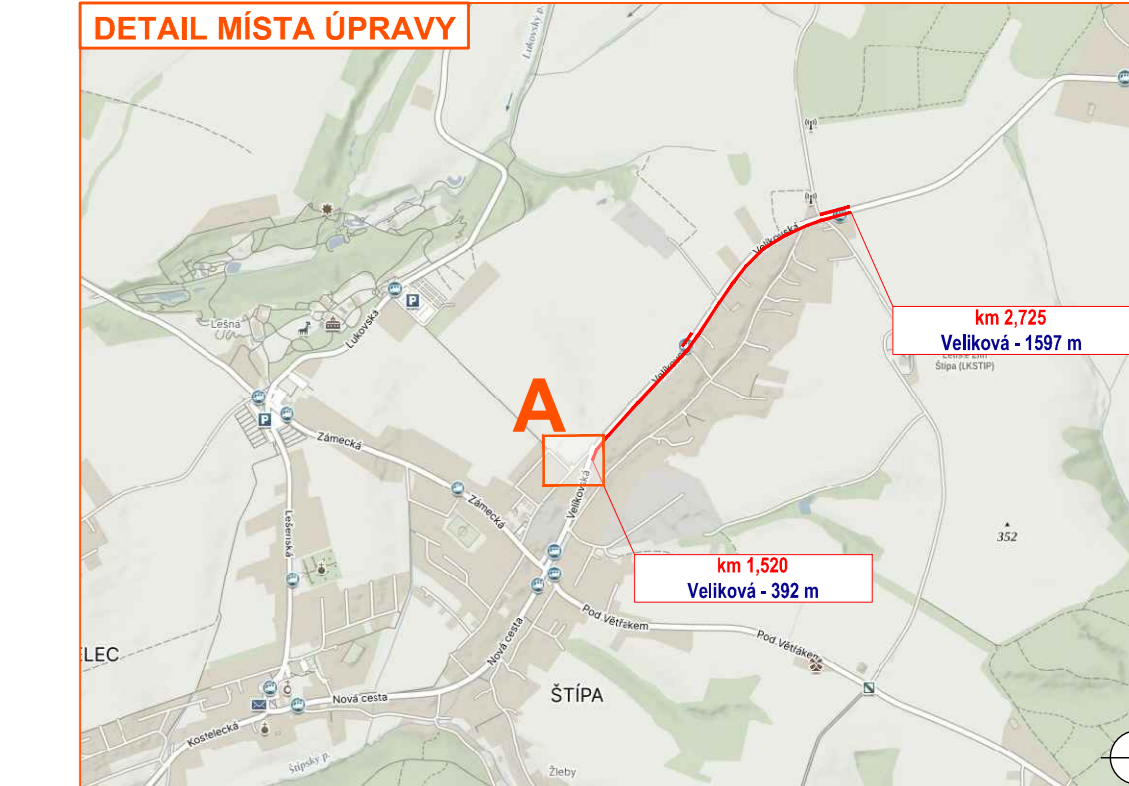
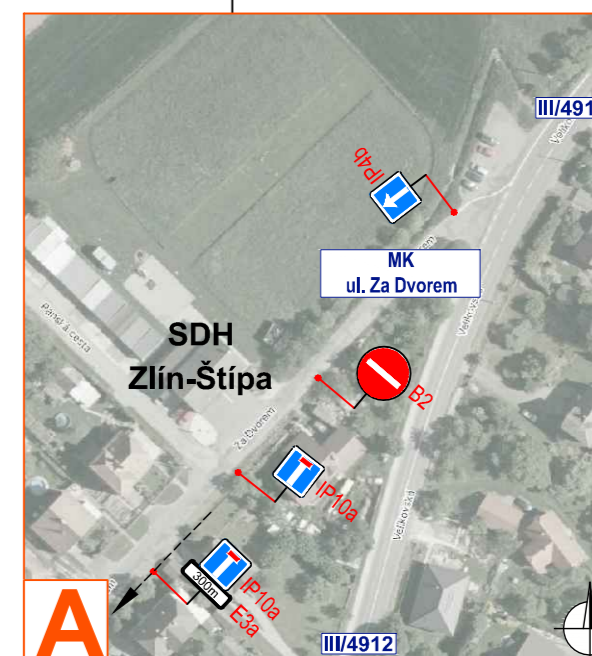
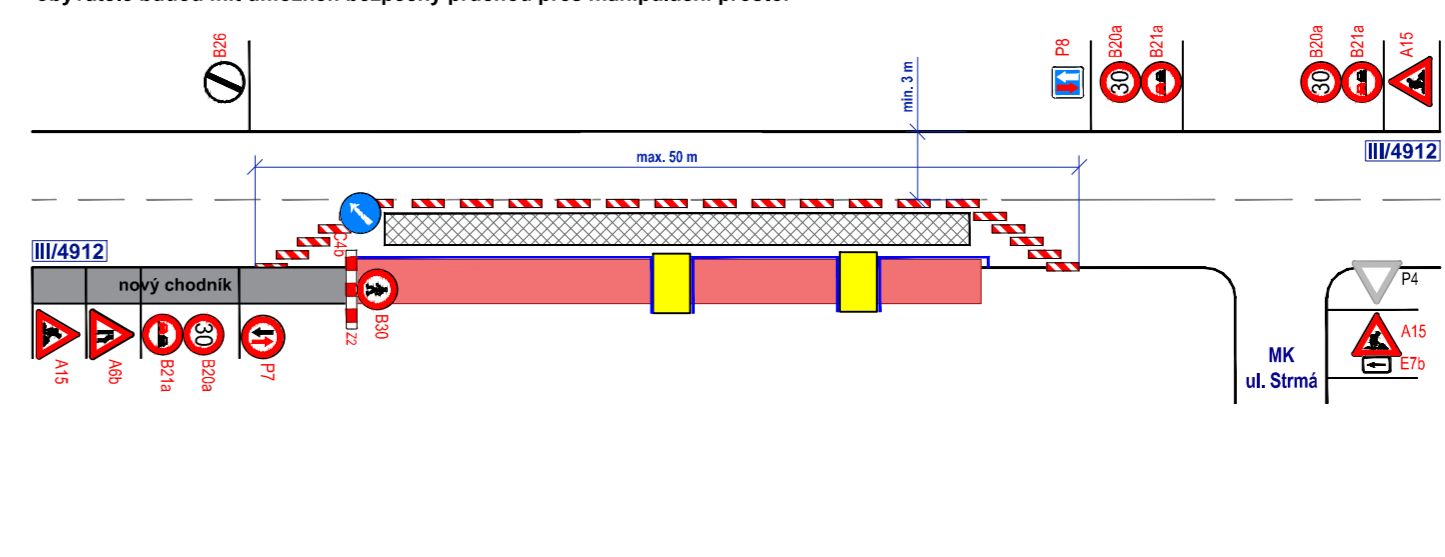
Pracovní místo - nepřehledný úsek - křižení SSZ

- stavba nového chodníku, kanalizace, osvětlení
- délka záboru max. 120 m
- průjezdní šířka min. 3 m
- doprava řízená SSZ
- vytvořena zpevněná plocha pro vlastníky nemovitostí
- obyvatelé budou mít umožněn bezpečný průchod přes manipulační prostor
- řízený protlak pod silnicí III/4912



Pohyblivé pracovní místo - přehledný úsek

- stavba nového chodníku, kanalizace, osvětlení
- délka záboru max. 50 m
- průjezdní šířka min. 3 m
- doprava regulována pomocí PDZ P7/P8
- vytvořena zpevněná plocha pro vlastníky nemovitostí
- obyvatelé budou mít umožněn bezpečný průchod přes manipulační prostor



Legenda:	
	- pracovní místo
	- zpevněná plocha
	- manipulační prostor / technika na komunikaci
	- navržené přechodné vodorovné dopravní značení
	- navržené přechodné svislé dopravní značení
	- stávající svislé dopravní značení
	- zrušené/přesunuté stávající svislé dopravní značení
	- mobilní oplotení
	- řízený protlak

Souhlasíme s přechodnou úpravou, uzavírkou a zvláštním užíváním pozemní komunikace. V souladu s ustanovením § 36 odst. 3 zák. č. 500/2004 Sb. Správního řádu se vzdává práva vyjádřit se k podkladům rozhodnutí.		Dopravní značení, které bude v rozporu s přechodným dopravním značením bude dočasně zneplatněno.	
VYPRACOVAL KONTROLOVAL INVESTITOR ZHOTOVITEL STAVBA VYKRES 1300 x 297 PŘECHODNÁ ÚPRAVA PROVOZU	ZAVADIL JANATA STATUTÁRNÍ MĚSTO ZLÍN PORR a.s. CHODNÍK PODEL SIL III/4912, UL. VELIKOVSKÁ, ZLÍN - ŠTÍPA DOPRAVNÍ INŽENYRSKÁ OPATŘENÍ	NVB LINE Cukrovar 716 788 21 Kvasice www.nvbline.cz zavadil@nvbline.cz tel.: 778 973 109	DATUM 13. 5. 2024 NAŠE ZN. ZK-24-0083