

SCHÉMA PRACOVNÍHO MÍSTA - PJP

- silnice III/49718, staničení km 1,761 - km 2,519 (0 - 758 m)
- délka pracovního místa max. 770 m
- průjezdná šířka min. 3,0 m
- doprava řízena kyvadlově pomocí SSZ
- schéma bude použito při frézování i pokládce

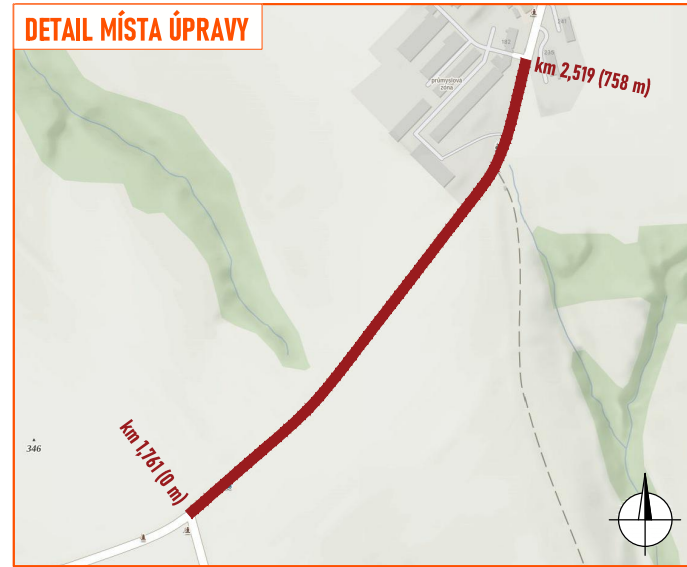
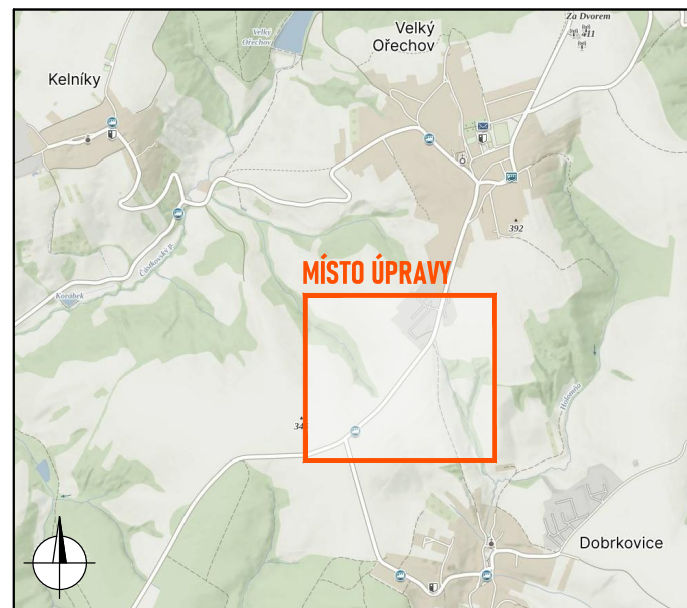
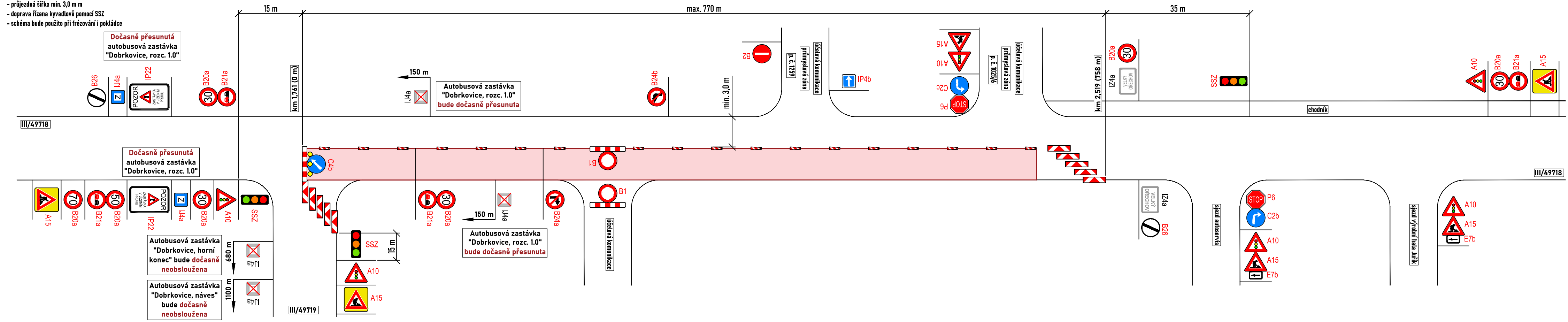
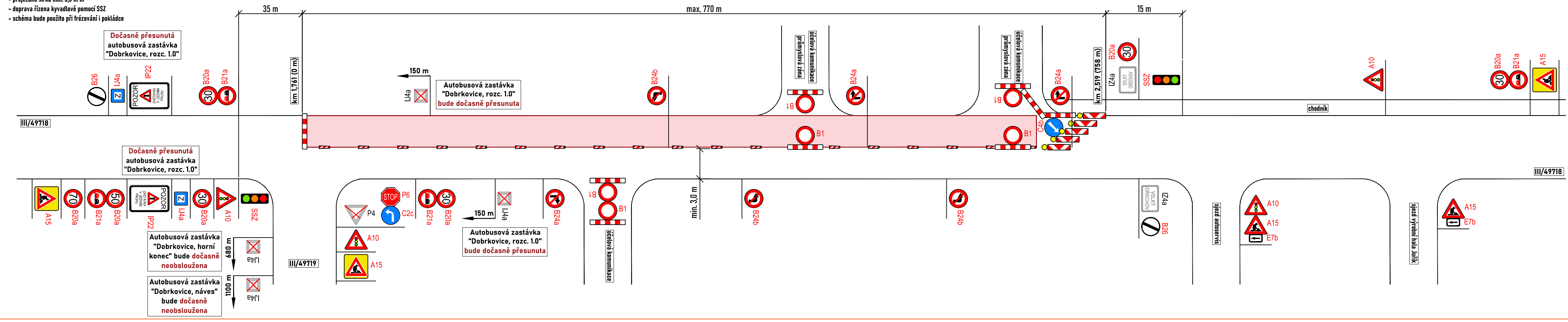


SCHÉMA PRACOVNÍHO MÍSTA - LJP

- silnice III/49718, staničení km 1,761 - km 2,519 (0 - 758 m)
- délka pracovního místa max. 770 m
- průjezdná šířka min. 3,0 m
- doprava řízena kyvadlově pomocí SSZ
- schéma bude použito při frézování i pokládce



LEGENDA:

- pracovní místo
- navržené přechodné svítlé dopravní značení
- stávající svítlé dopravní značení
- zneplatněné stávající svítlé dopravní značení

Souhlasíme s přechodnou úpravou provozu a zvláštním užíváním pozemní komunikace. V souladu s ustanovením § 36 odst. 3 zák. č. 500/2004 Sb. Správního řádu se vzdáváme práva vyjádřit se k podkladům rozhodnutí.

Dopravní značení, které bude v rozporu s přechodným dopravním značením, bude dočasně zneplatněno.

ZDROJ MAPOVÝCH PODKLADŮ	Mapy.cz, © Seznam.cz, a.s.	MAPY.CZ
VYPRACOVAL	ŠMÍDOVÁ	 NVB LINE s.r.o. Cukrovar 716 768 21 Kvasice www.nvbline.cz smidova@nvbline.cz tel: 770 163 047
UPRAVIL		
KONTROLOVAL	JANATA	
INVESTOR	RSŽK, p.o.	
ZHOTOVITEL	EUROVIA CZ a.s.	
NÁZEV STAVBY	OBNOVA PLOCH VOZOVÉ SIL. II. A III. TŘÍDY V OKR. ZLÍN V ROCE 2024: III/49718 VELKÝ OŘECHOV	
DOPRAVNĚ INŽENÝRSKÁ OPATŘENÍ	SCHÉMATA PRACOVNÍHO MÍSTA	
FORMÁT	710 x 297	
DATUM	13. 9. 2024	
Č. ZAKÁZKY	ZK-24-0892	